

2024(e)ko abenduan lan mundutzeari buruzko txostena

## TITULAZIO MULTZOA

MONDRAGON Unibertsitatea

	EMAITZAK ORROKORRAK	Orrialdeak
<b>I. Atala Deskribapena</b>		
I. Taula. Deskribapena (ikasle kopurua, emakume kopurua, batezbesteko adina, batezbesteko nota...)		1
II. Taula. Laneratzeari lotutako datuak		1
<b>II. Atala Enplegua</b>		
III. Taula. Landunen enpleguari buruzko datuak		5
III. Taula (Jarraipena). Landunen enpleguari buruzko datuak		6

2021 (e)an Mondragon unibertsitatean ikasketak amaitu dituzten promozioa. Azterketa honetako datuak 2024 ko azaroan eta abenduan telefono bidez egindako elkarrizketa pertsonal bidez (CATI) lortu dira. Zuzeneko erantzunen araberako emaitzak, haztatu gabe.

**I. Taula. Deskribapena (ikasle kopurua, emakume kopurua, batezbesteko adina, batezbesteko nota...)**

	PROMOZIOA									
	2012	2013	2014	2015	2016	2017	2018	2019	2020	2021
Amaitu duten pertsonen kop.	637	685	578	696	716	804	742	838	901	968
Emakumeen % (guztien aldean)	41%	51%	55%	52%	53%	47%	54%	47%	51%	47%
Batez besteko adina (ikasketak amaitzean)	23	25	24	24	24	24	24	24	24	24
Euskaraz ikasi dutenen %		93%	92%	92%	77%	75%	77%	75%	75%	73%
Egiatzatutako euskara-mailaren %										
B1								1%	2%	2%
B2								16%	17%	38%
C1/C2								51%	56%	39%
Ikasketen batezbesteko iraupena (urteak)	3.7	3.6	3.7	3.7	3.9	3.9	3.9	4.1	3.9	4.1
Ikasketetako batezbesteko nota	7.1	7.3	7.3	7.4	7.3	7.3	7.3	7.5	7.4	7.5
Praktikak egiten ditu enpresetan ( %)								91%	87%	77%
Ikasketen mugikortasuna ( %)								29%	44%	43%
<b>Inkestaren urtea</b>	<b>2015IV</b>	<b>2016IV</b>	<b>2017-IV</b>	<b>2018-IV</b>	<b>2019-IV</b>	<b>2020-IV</b>	<b>2021-IV</b>	<b>2022-IV</b>	<b>2023-IV</b>	<b>2024-IV</b>
Jasotako erantzunak guztira	516	500	443	508	559	634	540	592	667	704
Jasotako erantzunen %	81%	73%	77%	73%	78%	79%	73%	71%	74%	73%
Elkarrizketatutako emakumeak	207	255	240	260	300	304	292	258	336	317
Elkarrizketatutako gizonak	309	245	203	248	259	330	248	334	331	387

**II. Taula. Laneratzeari lotutako datuak.**

	PROMOZIOA									
	2012	2013	2014	2015	2016	2017	2018	2019	2020	2021
<b>Inkestaren urtea</b>	<b>2015IV</b>	<b>2016IV</b>	<b>2017-IV</b>	<b>2018-IV</b>	<b>2019-IV</b>	<b>2020-IV</b>	<b>2021-IV</b>	<b>2022-IV</b>	<b>2023-IV</b>	<b>2024-IV</b>
Jarduera-tasa	95%	94%	96%	93%	95%	96%	94%	94%	96%	97%
Enplegu-tasa	87%	83%	87%	90%	86%	83%	85%	85%	89%	91%
Okupazio-tasa	91%	88%	90%	97%	91%	87%	91%	91%	92%	94%
Langabezia-tasa	9%	12%	10%	3%	9%	13%	9%	9%	8%	6%
Ikasketen amaieratik 1. enplegura arteko denbora (batez bestekoa hilabetetan) (a)+(b)	9	12	12	11	14	10	9	8	12	9
1. enplegura aurkitzeko denbora (batezbestekoa hilabetetan) (b)	5	6	6	4	7	4	4	2	3	2
Lan-esperientzia duten biztanle aktiboek %	97%	95%	97%	100%	99%	99%	98%	99%	100%	100%
<b>EMAKUMEAK</b>										
Jarduera-tasa	96%	95%	96%	95%	94%	96%	93%	91%	94%	96%
Enplegu-tasa	86%	81%	86%	93%	87%	86%	84%	83%	86%	89%
Okupazio-tasa	90%	85%	90%	99%	92%	90%	91%	91%	91%	93%
Langabezia-tasa	10%	15%	10%	1%	8%	10%	9%	9%	9%	7%
Ikasketen amaieratik 1. enplegura arteko denbora (batez bestekoa hilabetetan) (a)+(b)	10	13	12	11	13	10	9	6	11	8
1. enplegura aurkitzeko denbora (batezbestekoa hilabetetan) (b)	6	8	7	4	7	5	4	3	3	3
Lan-esperientziadun emakumezko biztanle aktiboek %	98%	93%	97%	100%	99%	99%	99%	100%	100%	100%
<b>GIZONAK</b>										
Jarduera-tasa	95%	92%	97%	91%	95%	96%	96%	96%	98%	97%
Enplegu-tasa	87%	84%	88%	86%	85%	81%	86%	88%	92%	92%
Okupazio-tasa	92%	92%	91%	94%	89%	84%	90%	91%	94%	94%
Langabezia-tasa	9%	8%	9%	6%	11%	16%	10%	9%	6%	6%
Ikasketen amaieratik 1. enplegura arteko denbora (batez bestekoa hilabetetan) (a)+(b)	8	10	12	10	15	10	10	9	12	10
1. enplegura aurkitzeko denbora (batezbestekoa hilabetetan) (b)	5	5	5	3	7	3	4	2	2	2
Lan-esperientziadun gizonazko biztanle aktiboek %	97%	97%	97%	100%	98%	98%	98%	99%	99%	99%

**JARDUERA TASA:** lan egiten duten pertsonen eta enplegurik izan ez arren bila ari diren eta lanean hasteko moduan dauden pertsonen %, (erantzunen) guztiaren aldean. Pertsona aktiboak pertsona landunak eta langabetuak dira.

**ENPLEGU-TASA:** enplegu ordaindua duten edo beren kontura jarduten duten pertsonen %, (erantzunen) guztiaren aldean.

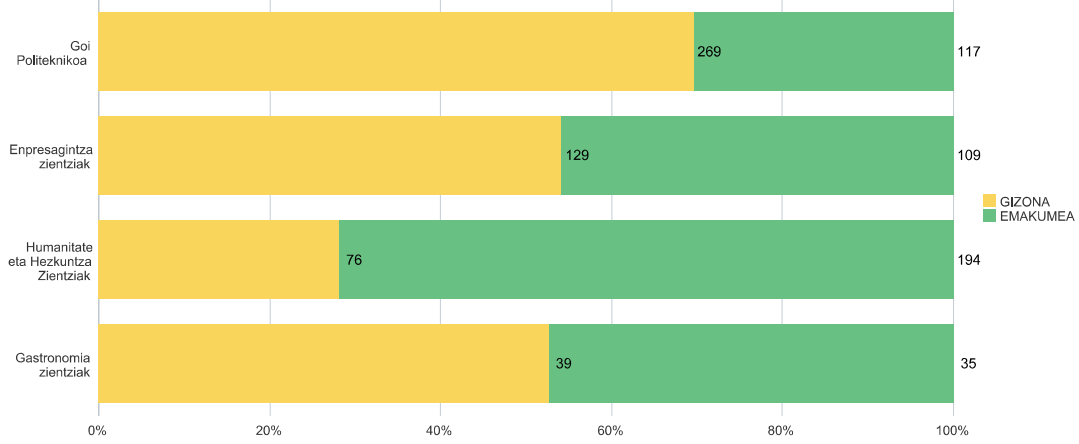
**LANGABEZIA TASA:** enplegu ordaindurik ez duten, lan bil ari diren eta lanerako moduan dauden pertsonen %, biztanle aktiboek guztiaren aldean.

**OKUPAZIO TASA:** enplegu ordaindua duten edo beren kontura jarduten duten pertsonen %, biztanle aktiboek guztiaren aldean.

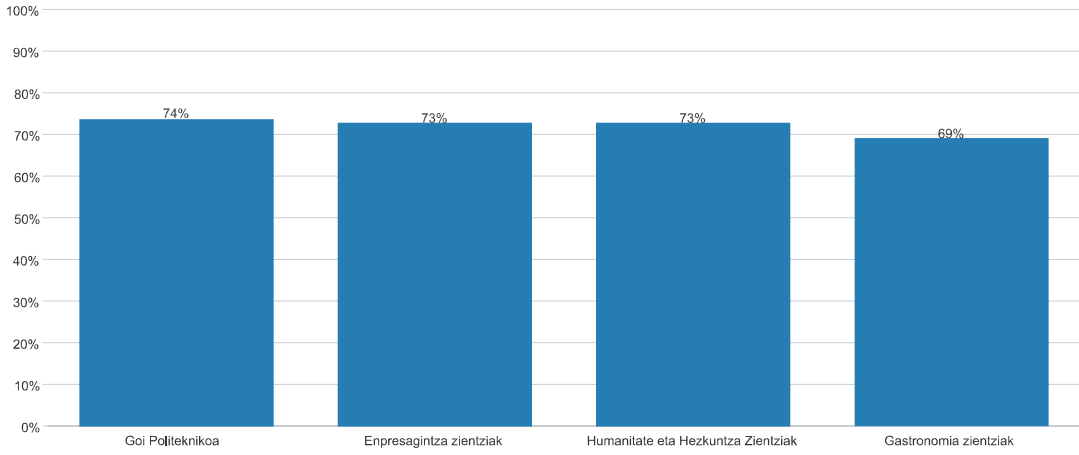
**IKASKETAK AMAITU ETA LEHEN LANA AURKITU ARTE IGAROTAKO DENBORA:** lan-esperientzia duen Biztanleria Aktiboak erantzun dezala, ikasketak amaitu aurretik lanean egon diren pertsonak izan ezik.

**LAN - ESPERIENTZIA DUEN BIZTANLERIA AKTIBOA (%):** Lanean dabilen edo lan - esperientzia duen pertsona kopurua. Biztanleria aktiboek aldean

**Fakultate bakoitzean amaitu dutenak**

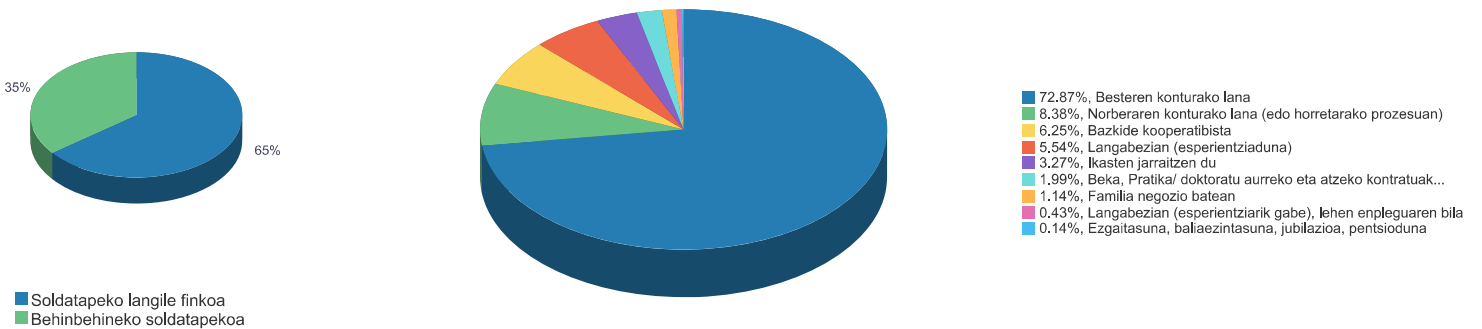


**Fakultate bakoitzean erantzuten dutenen %**



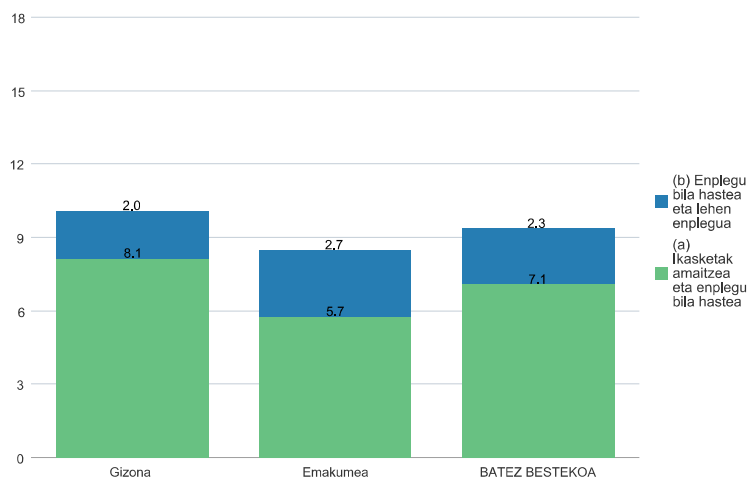
**Enplegu egoera. 2021 ko Promozioa 2024 IV hiruh.**

**Besteren konturako lana**

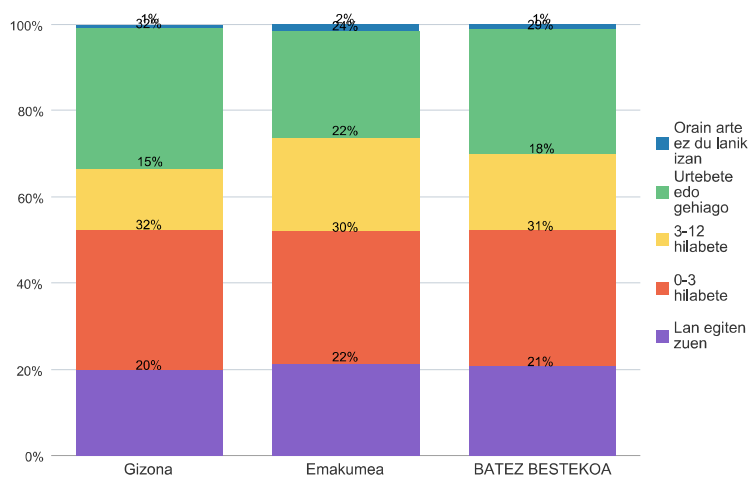


**Lehen lana lortzeko batez besteko epea (hilabeteak) sexuaren arabera (a)+(b)**

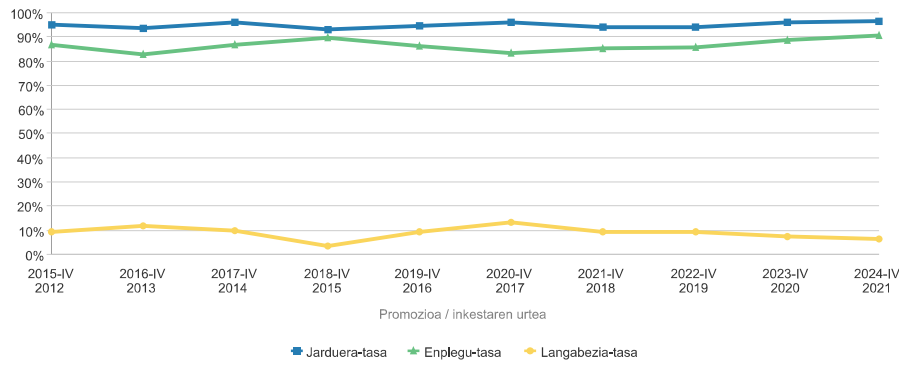
**Lan-erperientziadun pertsonak**



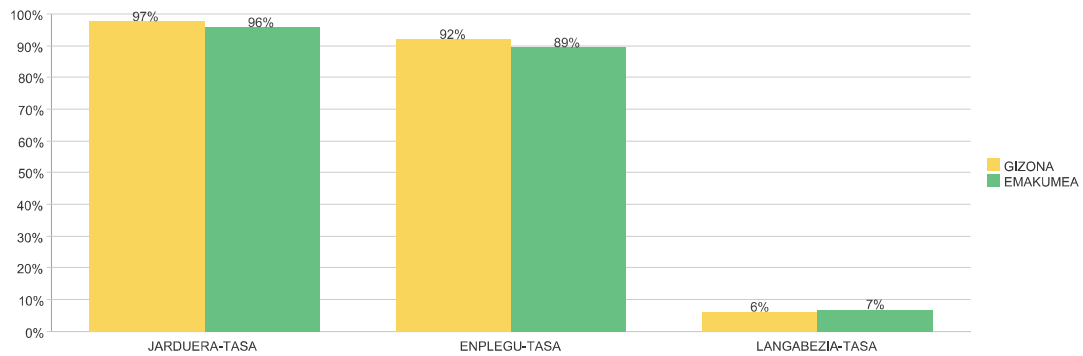
**Ikasketen amaieratik lehen enplegua lortu arte denbora-tartea sexuaren arabera (Biztanleria osoa).**



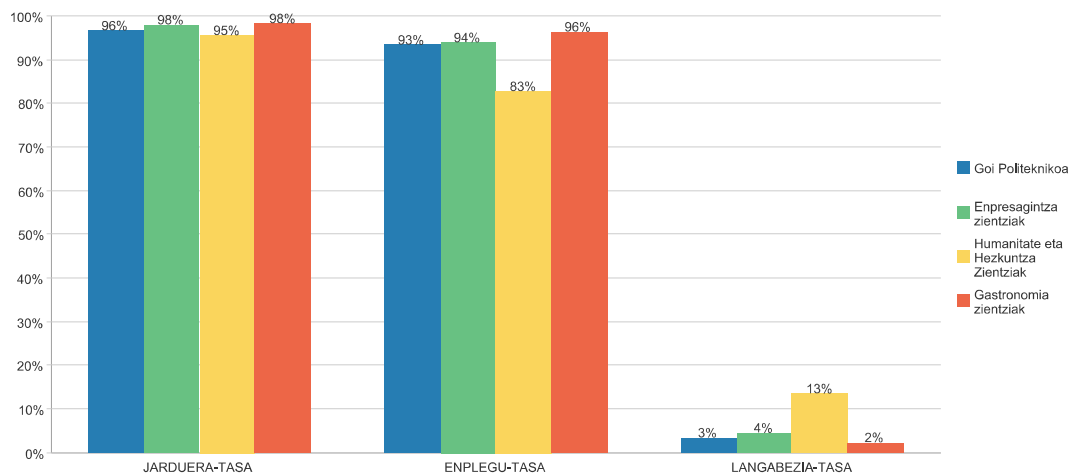
**Jarduera, Enplegu eta Langabezia tasak (BATEZ BESTEKOA)**



**Jarduera, Enplegu eta Langabezia tasak (BATEZ BESTEKOA) sexuaren arabera**



**Jarduera, Enplegu eta Langabezia tasak (BATEZ BESTEKOA) fakultatearen arabera**

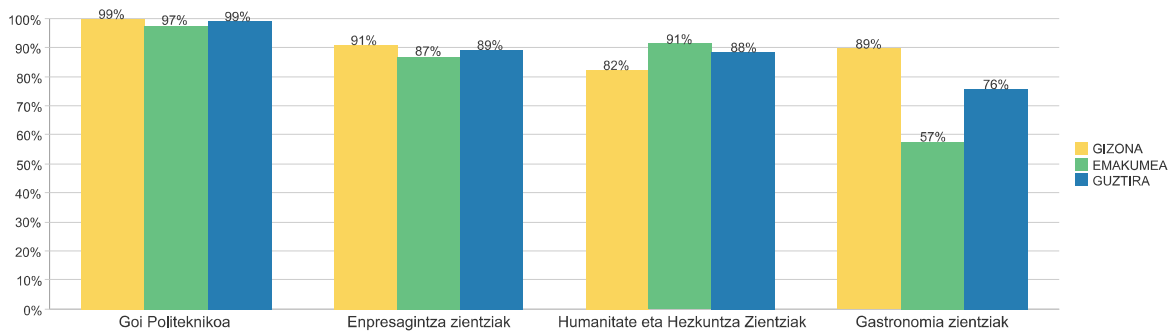


III. Taula. Landunen enpleguari buruzko datuak

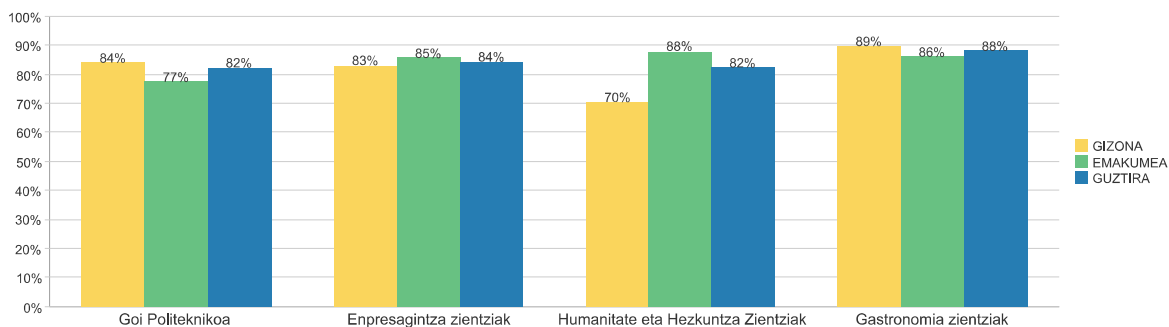
	PROMOZIOA									
	2012	2013	2014	2015	2016	2017	2018	2019	2020	2021
<b>Inkestaren urtea</b>	2015IV	2016IV	2017-IV	2018-IV	2019-IV	2020-IV	2021-IV	2022-IV	2023-IV	2024-IV
Goi Mahiako ikasketei egokitutako enplegua (zuzendaritza, unibertsitate-teknikaria eta laguntza-teknikaria)	89%	88%	89%	88%	88%	87%	83%	87%	85%	92%
Ikasketekin lotuta (dezente edo asko)	84%	86%	85%	86%	86%	86%	84%	84%	81%	83%
Hileko batezbesteko soldata garbia (lanaldi osoan)	1,485€	1,602€	1,503€	1,626€	1,643€	1,622€	1,649€	1,719€	1,761€	1,904€
Lanaldi murriztua	9%	23%	28%	23%	17%	17%	23%	18%	20%	14%
Enplegu egonkorra/Enplegua, guztira	42%	33%	31%	37%	46%	49%	43%	58%	66%	70%
Soldatapeko finkoak / Soldatapekoak guztira (%)	36%	31%	27%	33%	39%	43%	40%	54%	60%	65%
Soldatapekoak ez diren biztanle landunak/Biztanle landunak, guztira (%)	10%	3%	5%	5%	11%	10%	5%	11%	16%	17%
Batezbesteko asebetetzea (batazbestekoa 0-10 eskalan)										
Betetzen diren funtzioak	7.8	7.9	7.9	8.0	8.1	8.2	8.1	8.0	8.1	8.1
Igoera aukerak	6.6	6.4	6.2	6.7	6.8	6.8	7.2	6.9	6.5	6.5
Soldata	7.0	7.1	7.1	7.2	7.2	7.3	7.0	7.1	7.2	7.3
Lan-egonkortasuna (edo horren aukera)	7.3	7.0	6.9	7.0	7.2	7.3	7.2	7.7	7.7	7.7
Batezbesteko asebetetzea	7.5	7.4	7.4	7.5	7.4	7.4	7.4	7.4	7.4	7.4
<b>BIZT. GUZTIRA LANDUNAK (balioespena)</b>	<b>552</b>	<b>567</b>	<b>502</b>	<b>625</b>	<b>614</b>	<b>668</b>	<b>632</b>	<b>716</b>	<b>798</b>	<b>877</b>
<b>EMAKUMEEN ENPLEGUA</b>										
Goi Mahiako ikasketei egokitutako enplegua (zuzendaritza, unibertsitate-teknikaria eta laguntza-teknikaria)	87%	86%	85%	86%	85%	90%	83%	85%	84%	89%
Ikasketekin lotuta (dezente edo asko)	87%	86%	82%	86%	84%	83%	82%	83%	79%	84%
Hileko batezbesteko soldata garbia (lanaldi osoan)	1,420€	1,531€	1,456€	1,555€	1,606€	1,597€	1,647€	1,595€	1,681€	1,871€
Lanaldi murriztua	12%	34%	40%	30%	23%	21%	29%	33%	29%	21%
Enplegu egonkorra/Enplegua, guztira	40%	26%	23%	27%	42%	45%	42%	51%	57%	61%
Soldatapeko finkoak / Soldatapekoak guztira (%)	35%	24%	22%	25%	36%	41%	38%	48%	50%	55%
Soldatapekoak ez diren biztanle landunak/Biztanle landunak, guztira	9%	2%	1%	3%	8%	6%	6%	7%	14%	14%
Batezbesteko asebetetzea (batazbestekoa 0-10 eskalan)										
Betetzen diren funtzioak	7.9	7.8	8.0	8.0	8.1	8.2	8.2	8.0	8.2	8.1
Igoera aukerak	6.5	6.3	5.7	6.5	6.8	6.6	7.1	6.7	6.4	6.1
Soldata	7.1	7.2	7.2	7.4	7.2	7.4	7.3	6.9	7.2	7.3
Lan-egonkortasuna (edo horren aukera)	7.2	7.0	6.7	6.7	7.1	7.1	7.2	7.3	7.5	7.4
Batezbesteko asebetetzea	7.6	7.3	7.3	7.4	7.4	7.3	7.4	7.3	7.3	7.2
<b>EMAKUME LANDUNAK (balioespena)</b>	<b>224</b>	<b>286</b>	<b>271</b>	<b>337</b>	<b>325</b>	<b>322</b>	<b>338</b>	<b>327</b>	<b>394</b>	<b>406</b>

**IKASKETEI EGOKITUTAKO ENPLEGUA:** Goi mailako hezkuntzarekin lotutako enplegua duten pertsona landunen % (unibertsitatekoa edo goi mailako profesionala). CNO 2011ko epigrafe hauetara sailkatutako lanpostuak barne hartzen ditu: 1. Enpresen zuzendaritza eta kudeaketa, 2. Unibertsitateko titulazioei loturiko lanbideetako profesional zientifiko eta intelektuala eta 3. Laguntzarako teknikariak eta profesionalak.  
**BEREN IKASKETEKIN LOTUTA:** Duten lanak unibertsitatean egindako ikasketekin lotuta DEZENTE edo HANDIA duela ueste duten pertsona landunen %.  
**BATEZBESTEKO SOLDATA:** Hileko batezbesteko soldata garbia (lanaldi osoan) (14 ordainketetan).  
**ENPLEGU EGONKORRA:** Norberaren konturako landunen (autonomo edo enplegatzaile), kontratu mugagabea duten besteren konturako landunen edo kooperatibisten %  
**SOLDATAPEKOA EZ DEN BIZTANLERIA LANDUNA:** enplegatzaile, autonomo, merkataritza kontratadun edo bazkide kooperatibista gisa lan egiten duten langileen %.

Goi mailako prestakuntzari egokitutako enplegua, fakultatearen eta sexuaren arabera



Ikasketekin lotura dezente edo handia duen enplegua, fakultatearen eta sexuaren arabera

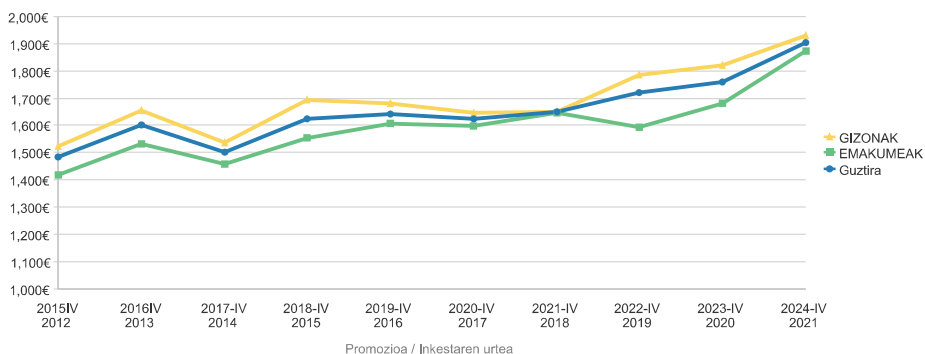


III. Taula (Jarraipena) Pertsona landunen enpleguari buruzko beste datu batzuk

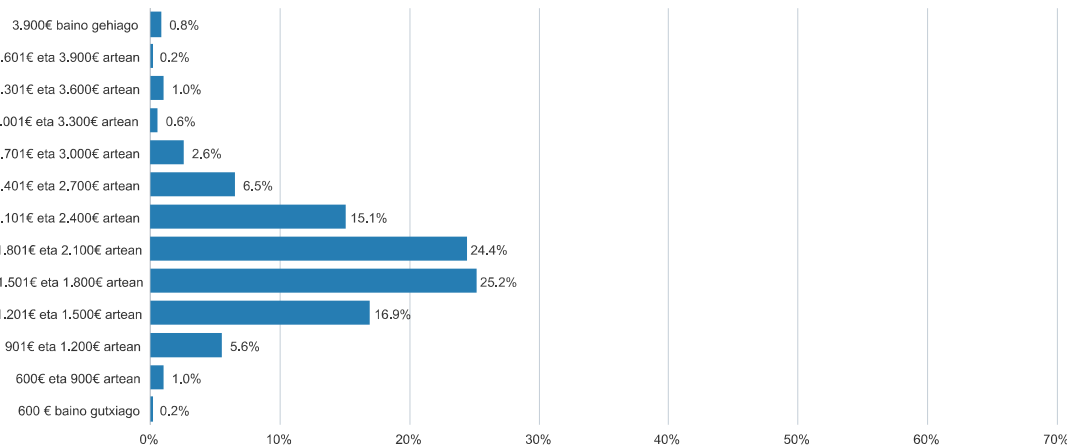
	PROMOZIOA									
	2012	2013	2014	2015	2016	2017	2018	2019	2020	2021
Inkestaren urtea	2015-IV	2016-IV	2017-IV	2018-IV	2019-IV	2020-IV	2021-IV	2022-IV	2023-IV	2024-IV
Enpresaren jarduera arloa										
Nekazaritza	0%	0%	0%	0%	0%	0%	0%	0%	1%	0%
Industria	49%	31%	27%	25%	25%	22%	20%	21%	24%	25%
Eraikuntza	1%	1%	1%	1%	1%	2%	1%	1%	1%	2%
Zerbitzuak	50%	66%	72%	74%	74%	76%	79%	77%	75%	73%
Enpresaren izaera										
Publikoa	9%	21%	21%	22%	19%	18%	14%	13%	14%	12%
Pribatua	71%	55%	50%	57%	58%	57%	64%	58%	57%	64%
Kooperatiba	17%	16%	15%	11%	16%	20%	21%	25%	23%	19%
Publiko-privatua	3%	8%	13%	11%	7%	4%	1%	2%	3%	2%
Hirugarren sektorea (GKEak, elkarteak, fundazio pribatuak; irabazi-asmoa dutenak edo ez)								3%	3%	3%
MUGIKORTASUN GEOGRAFIKOA familia-bizilekua eta egungo lantokiaren arabera (EAE/EAEtik kanpo)										
EGONKOR EAE-N: Bizilekua eta lantokia EAEn			86%	82%	78%	76%	77%	75%	74%	69%
IRTEN: EAEn bizi zen eta lantokia kanpoan			11%	14%	14%	15%	12%	9%	8%	11%
SARTU: kanpoan bizi zen eta lantokia EAEn			2%	3%	1%	2%	2%	2%	3%	3%
EGONKOR EAE-TIK KANPO: Bizilekua eta lantokia EAE-tik kanpo			1%	2%	6%	7%	9%	14%	14%	17%
EAE-TIK IRTEERAK *										
Beste herrialde batera	10%	7%	4%	4%	4%	4%	4%	2%	1%	3%
Beste autonomia erkidego batera	5%	6%	7%	10%	10%	11%	7%	6%	7%	8%
EUSKARA eta Iarenatzea *EAE-n lanean										
Euskara sartzeko baldintza gisa								44%	46%	47%
Euskara baloratzen da								27%	30%	25%
Ez da baloratzen								30%	25%	28%

\* 2014 baino lehen itereeratzen hartzten da bizilekua aldatzen bada, eta 2014tik aurrera itereeratzen hartzten da lantokia EAEtik kanpo badago.

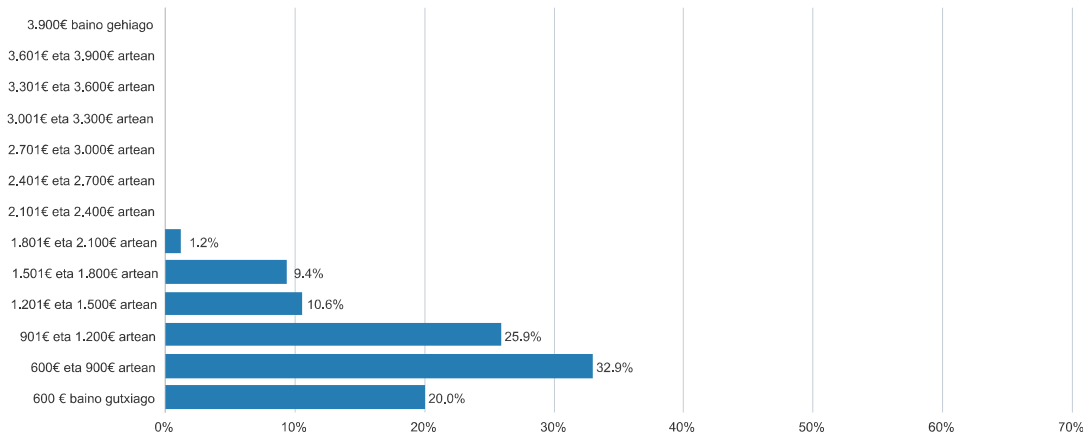
Hileroko batez besteko soldata garbia, 14 ordaintekekin (lanaldi osoan dagoen pertsona landuna)



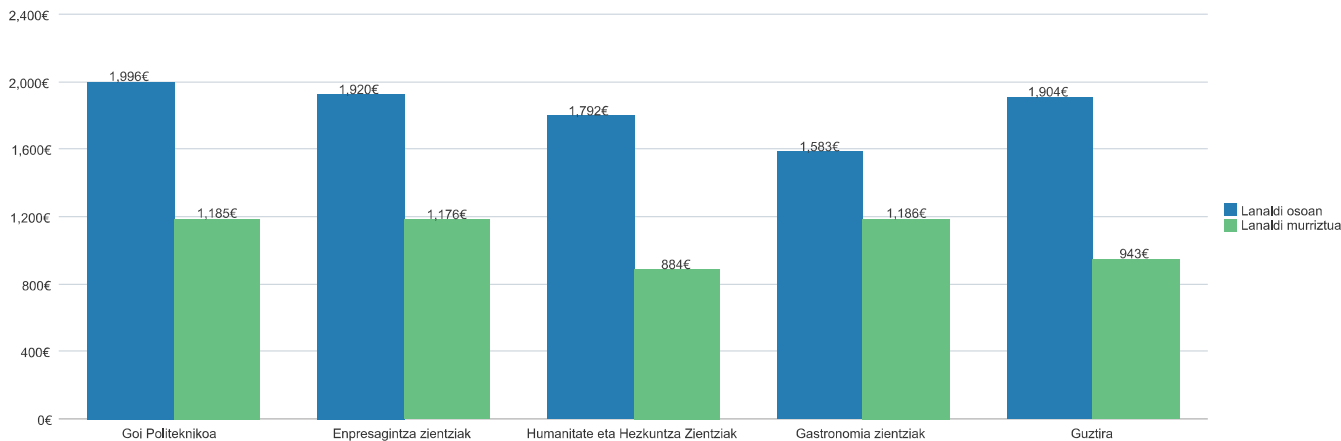
Soldata-tarte bakoitzeko pertsona landunen artean (lanaldi osokoak)



**Soldata-tarte bakoitzeko pertsona landunen artean (lanaldi murriztukoak)**

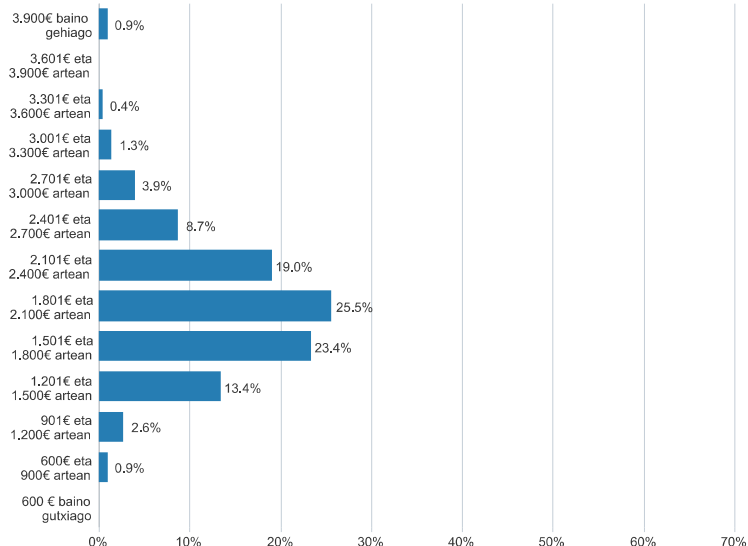


**Hileroko soldata garbia 14 ordaintekin (pertsonek landunak), fakultatearen arabera**



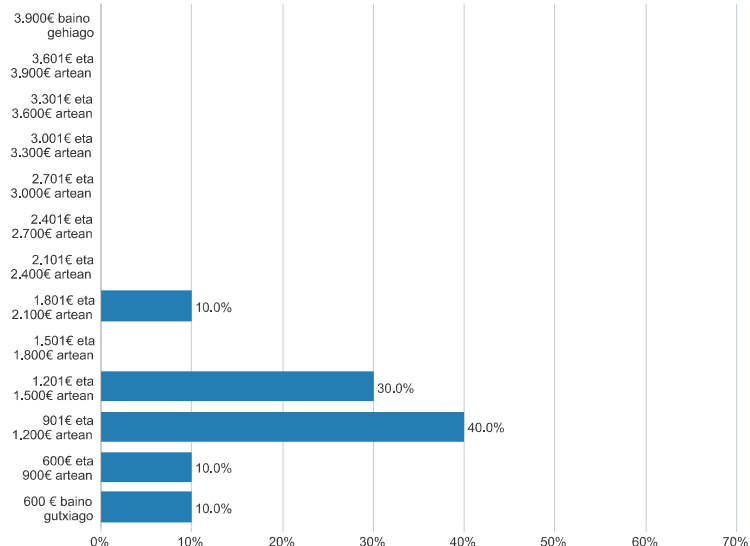
**Soldata-tarte bakoitzeko pertsona landunen artean(lanaldi osokoak)**

**Goi Politeknikoa**

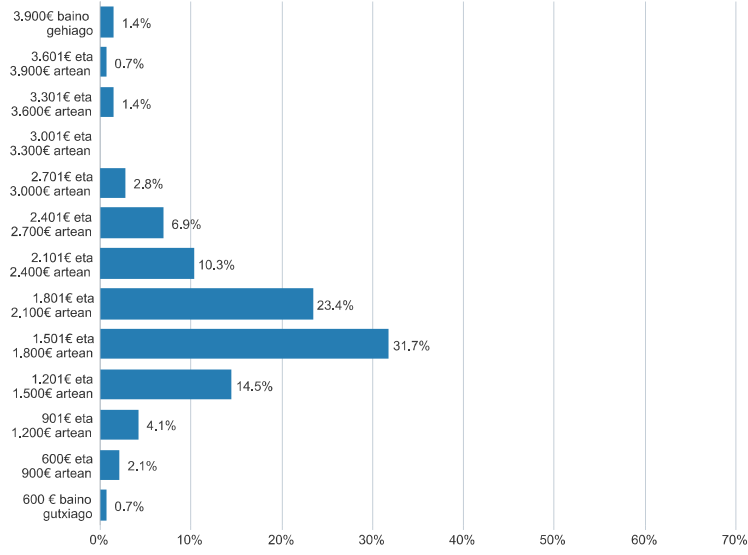


**Soldata-tarte bakoitzeko pertsona landunen artean (lanaldi murriztukoak)**

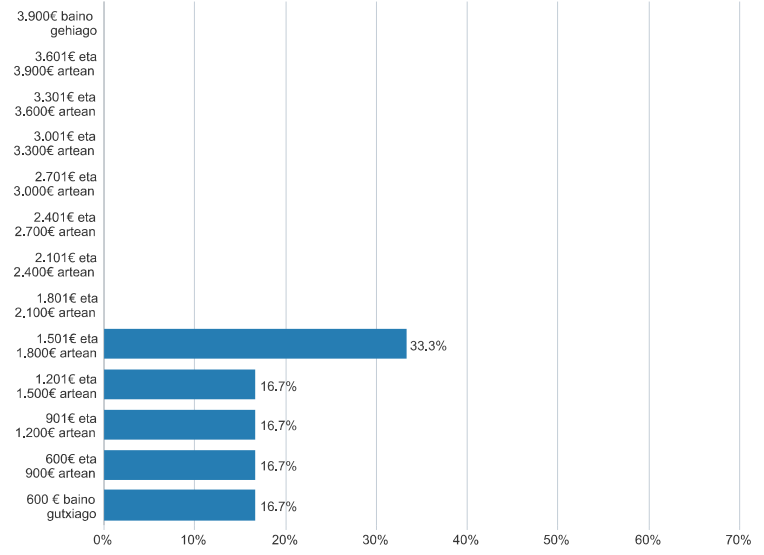
**Goi Politeknikoa**



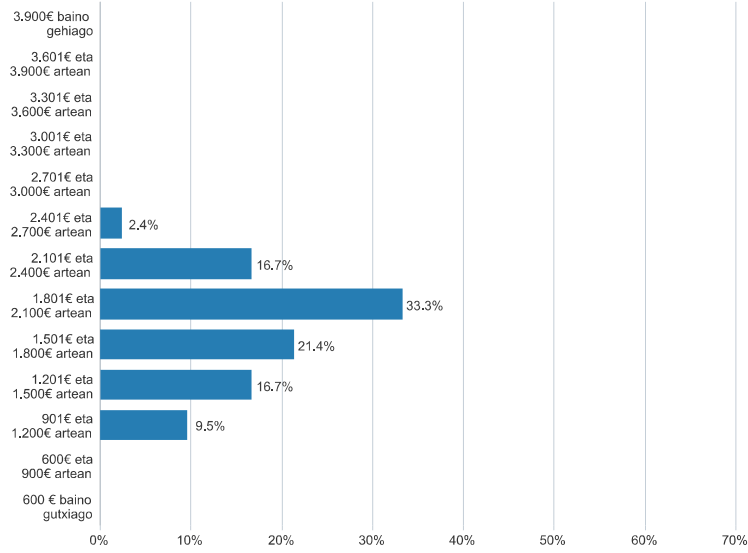
**Enpresagintza zientziak**



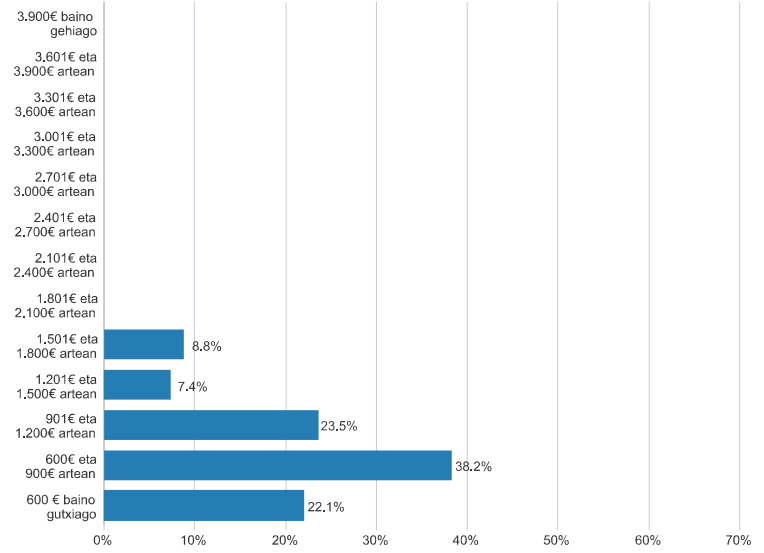
**Enpresagintza zientziak**



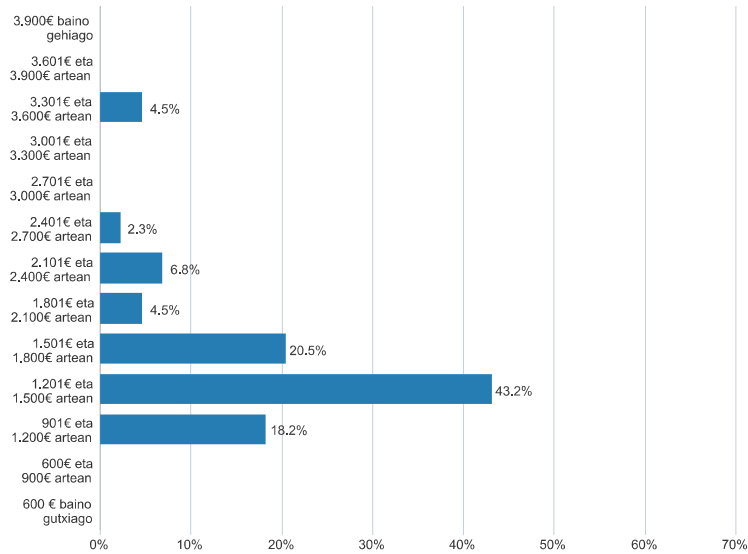
**Humanitate eta Hezkuntza Zientziak**



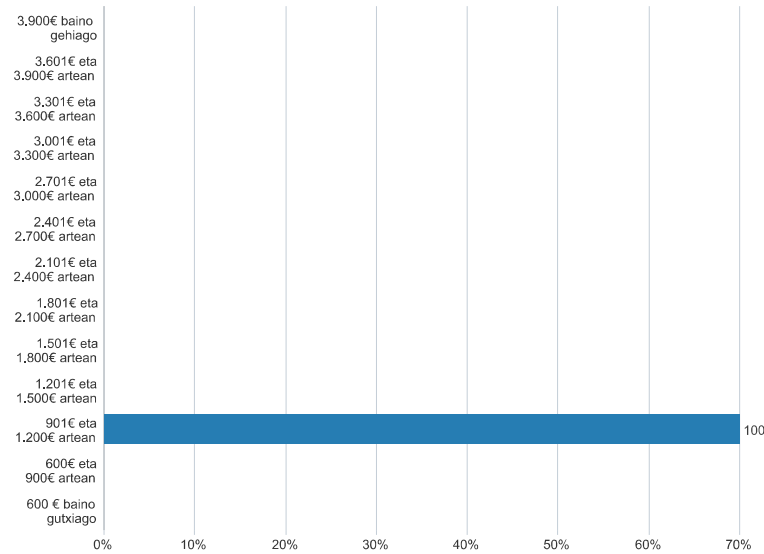
**Humanitate eta Hezkuntza Zientziak**



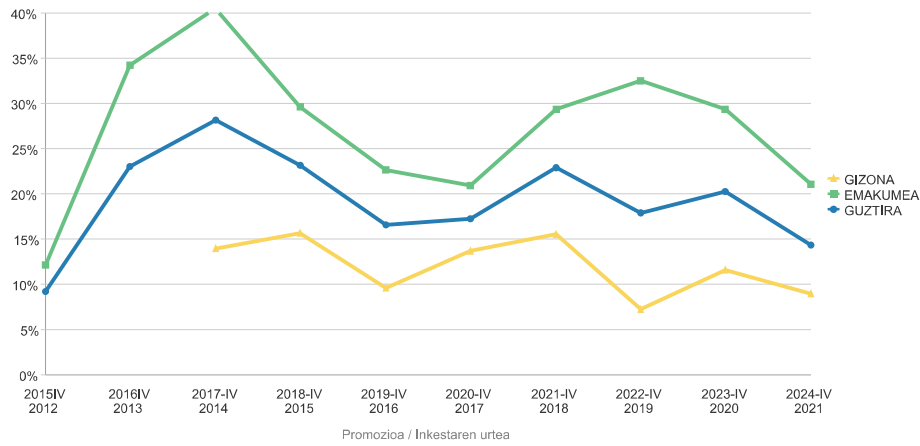
**Gastronomia zientziak**



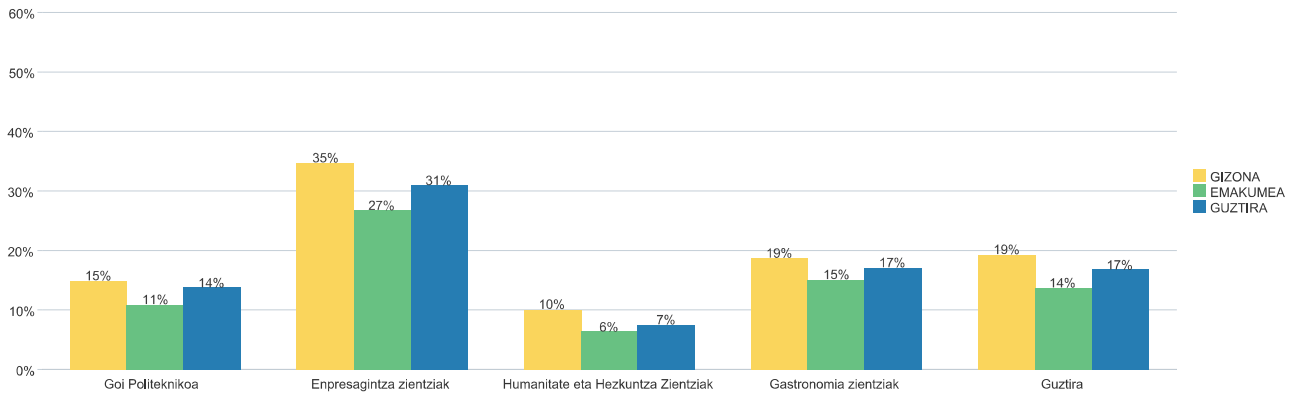
**Gastronomia zientziak**



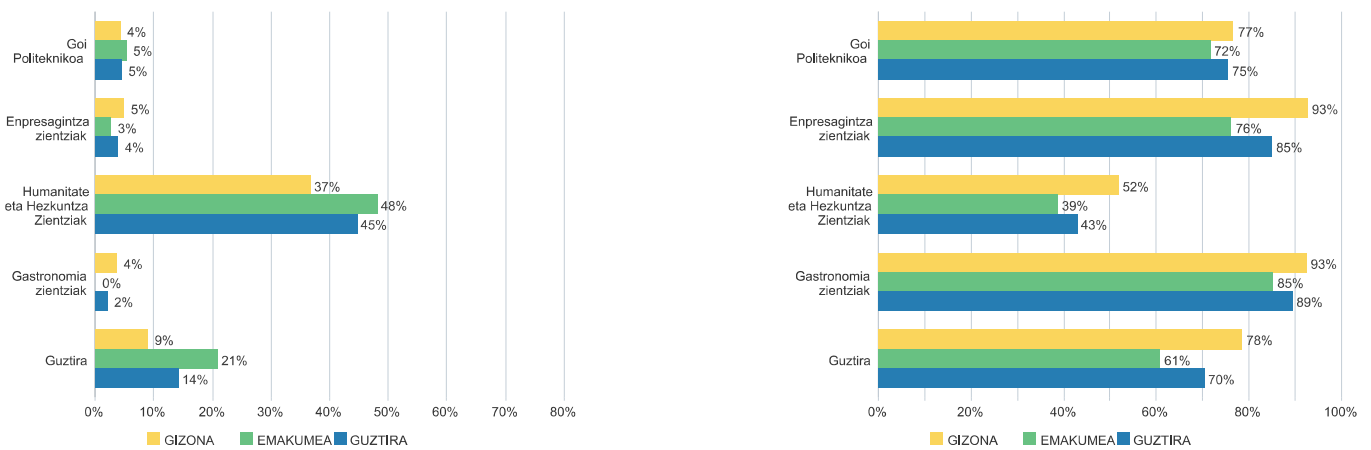
**KONPARAZIOA - Lanaldi murriztua duten landunen portzentajea**



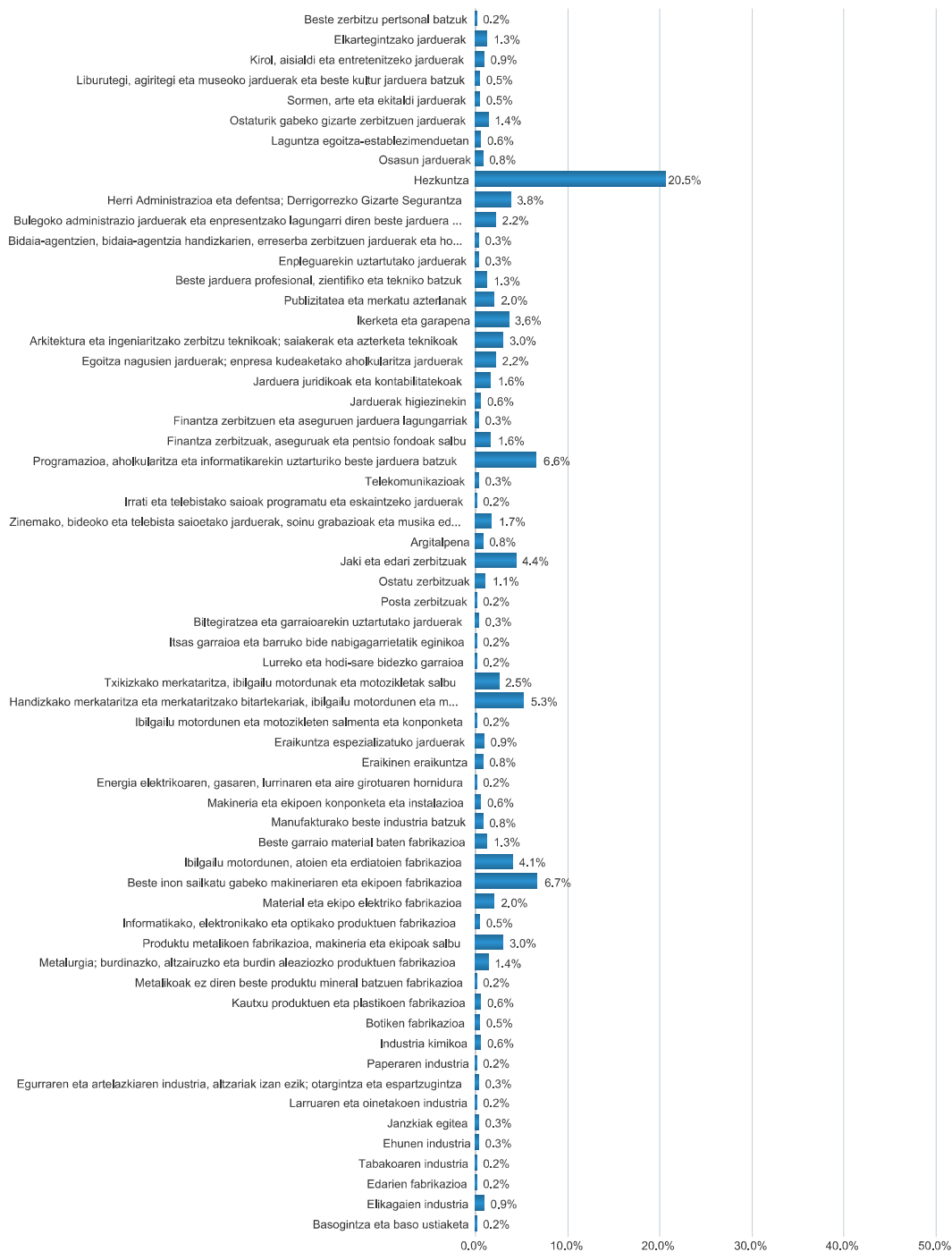
**SOLDATAPEKOAK EZ DIRENAK: Soldatapekoak ez diren pertsona landunen portzentajea (autonomoak, kooperatibistak, merkataritzako kontratua dutenak...), fakultatearen eta sexuaren arabera**



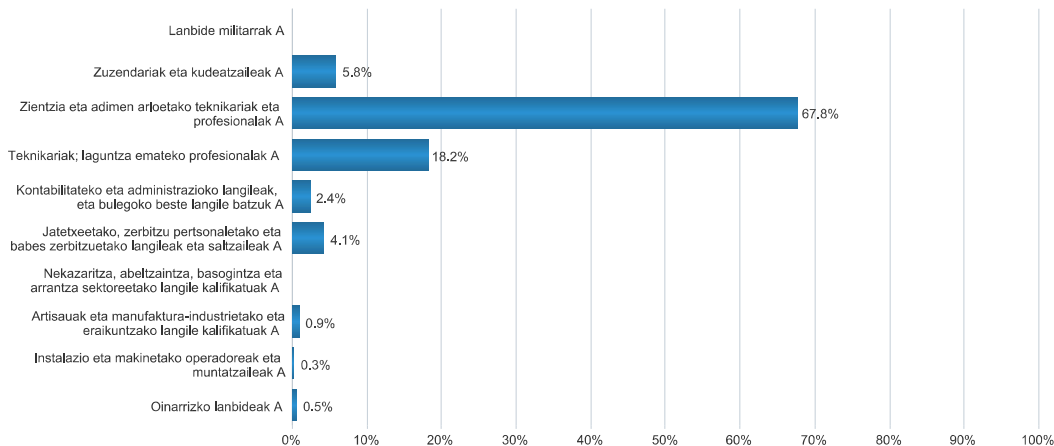
**LANALDI PARTZIALAK: Lanaldi murriztuan lan egiten duten pertsonen portzentajea, LAN EGONKORRA: Lan egonkorra duten pertsona landunen portzentajea (soldatapeko mugagabeak, kooperatibistak eta autonomoak), fakultatearen eta sexuaren arabera**



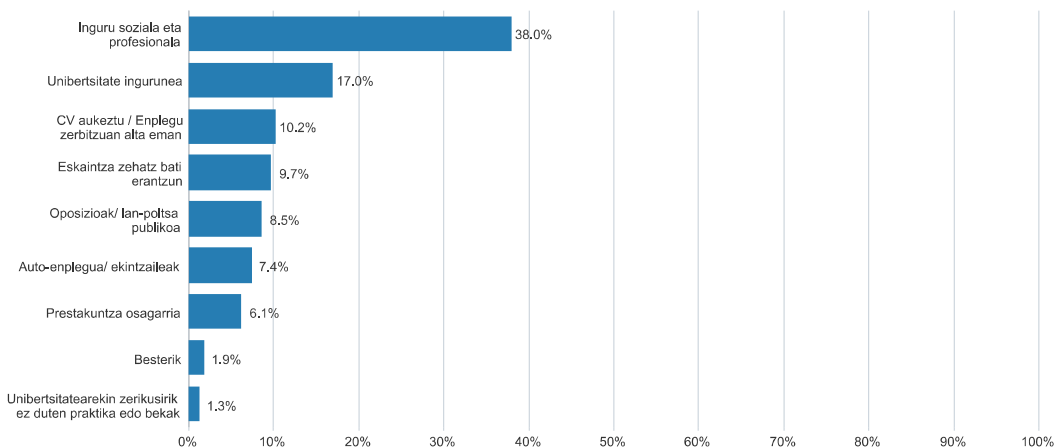
**Pertsona landunak jarduten diren enpresaren ekonomia-jardueraren adarra (CNAE 2009, 2 digitu)**



**Pertsona landunen enpleguen lanbide multzo handia**



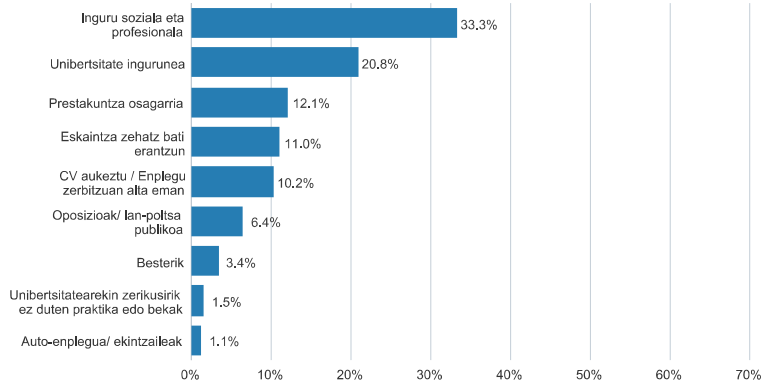
**Enplegua lortzeko bidea (landunak). (2024 Abe)**



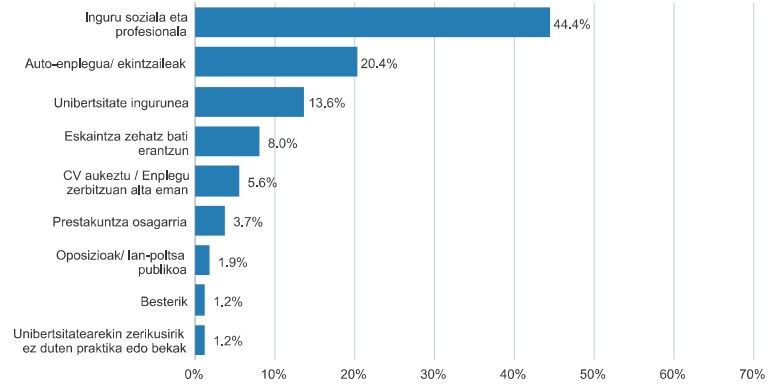
**INGURU SOZIALA ETA PROFESIONALA:** Lagunak, sare sozialak, harreman profesionalak, elkargo profesionalak  
**UNIBERTSITATE INGURUNEA:** Unibertsitateak eskainitako bekak edota praktikak, Unibertsitateko lan-poltsa, gradu amaierako proiektua  
**CV AURKEZTU/ENPLEGU ZERBITZUAN ALTA EMAN:** Aurkezpen fisikoak, enpresaren web orrialdera bidalketak, enplegu zerbitzu publikoak, aldi baterako laneko enpresetan alta  
**ESKAINITZA ZEHATZ BATI ERANTZUN:** Enpresaren webguneko eskaintzari erantzutea, enplegu-atariak, hautaketa-enpresak, enplegu zerbitzu publikoak  
**OPOSIZIOAK/LAN POLTSA PUBLIKOA**  
**PRESTAKUNTZA OSAGARRIA:** Beste gradu bat, postgradua, doktoretza, Lanbide Heziketa, beste kurtso batzuk  
**UNIBERTSITATEAREKIN ZERKUSIRIK EZ DUTEN PRAKTIKA EDO BEKAK:** Unibertsitatean laguntza gabe aurkitutako praktikak eta bekak  
**AUTO-ENPLEGUA/EKINTZAILEAK:** Enpresa baten sorkuntza  
**BESTEAK**

**Enplegua lortzeko bidea (landunak)**

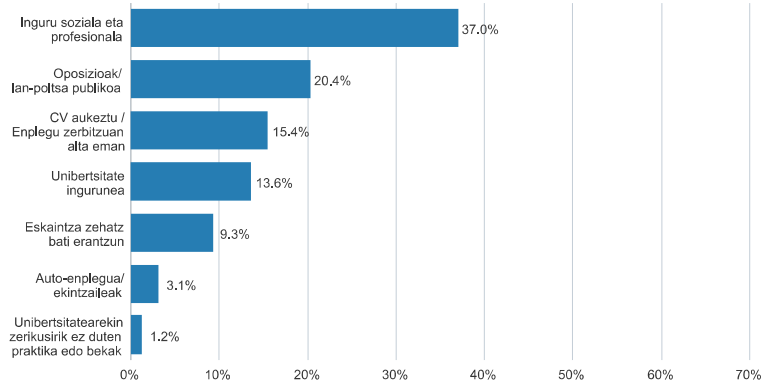
**Goi Politeknikoa**



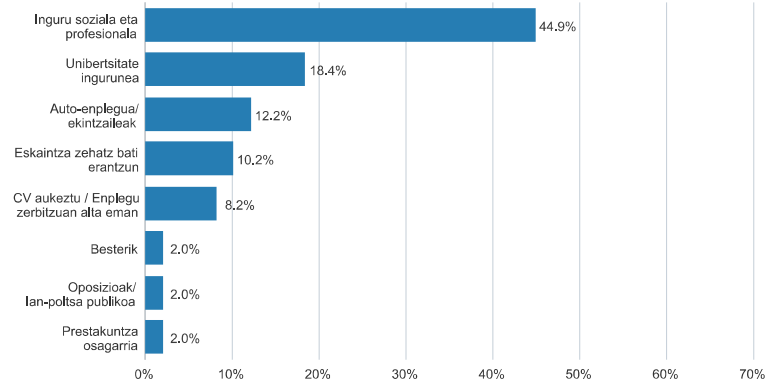
**Enpresagintza zientziak**



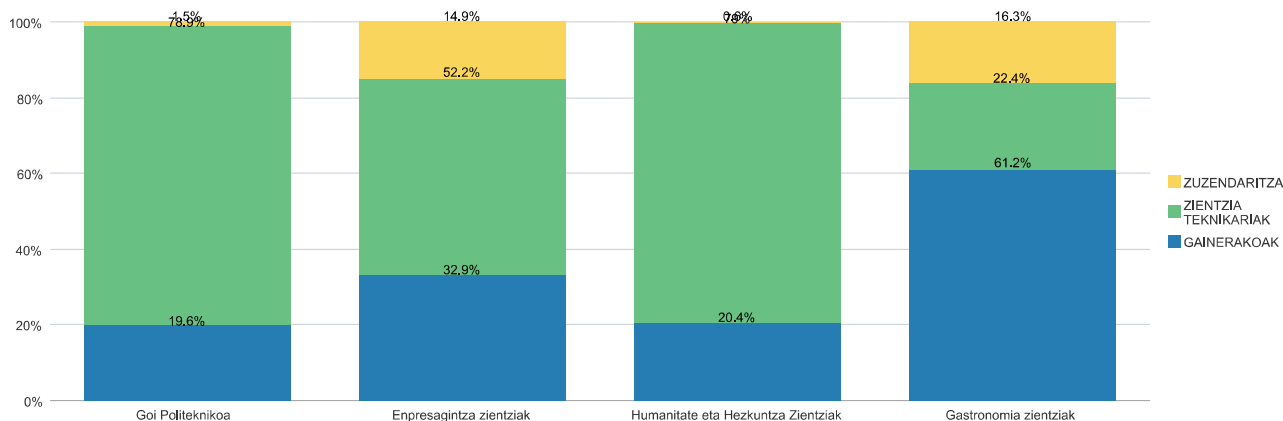
**Humanitate eta Hezkuntza Zientziak**



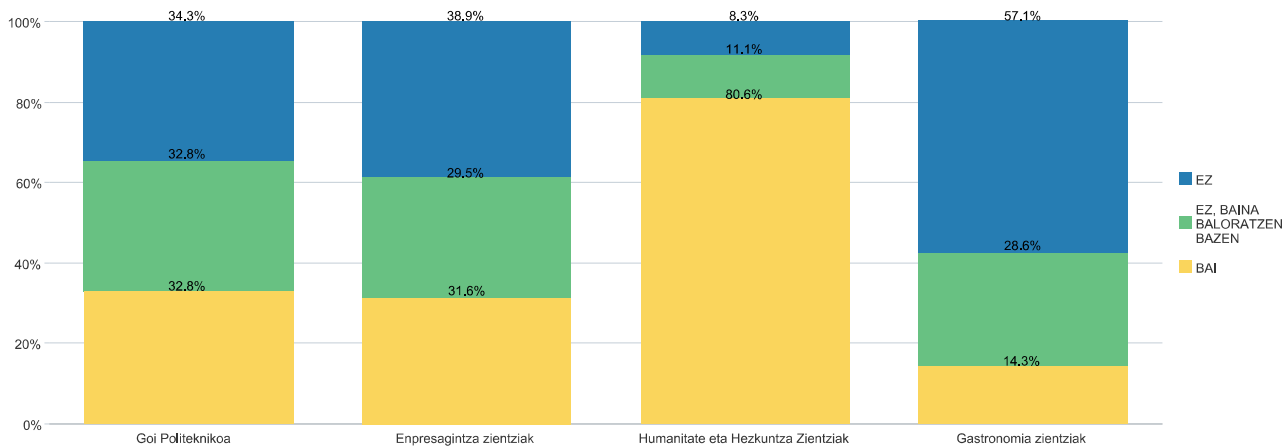
**Gastronomia zientziak**



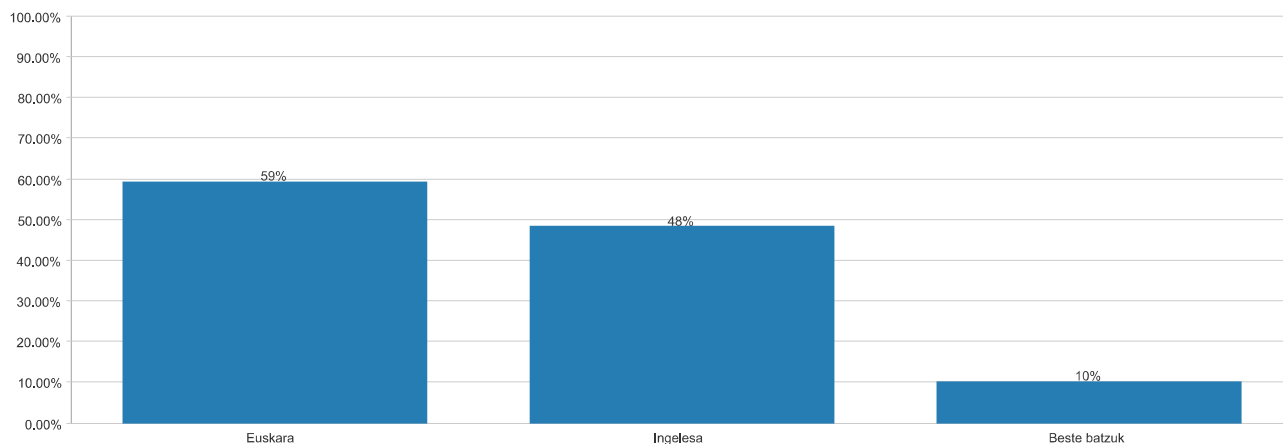
**Unibertsitate mailan prestakuntzari egokitutako enplegua duten pertsona landunak**



**• Euskara jakitea ezinbesteko baldintza izan zen lana lortzeko? MONDRAGON unibertsitatea- (EAEko landunak)**



**Hizkuntzen erabilera (Biztanleria landuna) egunerokotasunean/maiz ala inoiz ez/batzutan. GUZTIRA**



**Hizkuntzen erabilera (Biztanleria landuna) egunerokotasunean/maiz ala inoiz ez/batuetan, fakultatearen arabera**

