

Lan munduratzeari buruzko txostena

Laneratzea 2024(e)ko abenduan

EUSKAL UNIBERTSITATE SISTEMA (Euskal Herriko Unibertsitatea (EHU/UPV), Deustuko Unibertsitatea eta Mondragon Unibertsitatea)

	EMAITZAK ORROKORRAK	Orrialdeak
I. Atala Deskribapena		
I. Taula. Deskribapena (ikasle kopurua, emakume kopurua, batezbesteko adina, batezbesteko nota...)		1
II. Taula. Laneratzeari lotutako datuak		1
II. Atala Enplegua		
III. Taula. Landunen enpleguari buruzko datuak		5
III. Taula (Jarraipena). Landunen enpleguari buruzko datuak		6

2021an Euskadiko hiru unibertsitateetan ikasitako gradua sustatzea. Deustuko Unibertsitatea, Mondragon Unibertsitatea eta Euskal Herriko Unibertsitatea. Azterketa honetako datuak 2024ko azaroan eta abenduan telefono bidez egindako elkarrizketa pertsonal bidez (CATI) lortu dira. Zuzeneko erantzunen araberako emaitzak haztatu gabe.

I. Taula. Deskribapena (ikasle kopurua, emakume kopurua, batezbesteko adina, batezbesteko nota...)

	PROMOZIOA									
	2012	2013	2014	2015	2016	2017	2018	2019	2020	2021
Amaitu duten pertsonen kop.	8,949	10,176	9,385	8,880	8,965	8,255	8,457	8,512	9,194	9,244
Emakumeen % (guztien aldean)	59%	57%	57%	57%	57%	58%	58%	59%	59%	58%
Batez besteko adina (ikasketak amaitzean)	26	25	26	25	25	24	24	24	24	24
Egiatzatutako euskara-mailaren %										
B1								2%	3%	4%
B2								13%	15%	25%
C1/C2								54%	55%	47%
Ikasketen batezbesteko iraupena (urteak)	4.8	4.0	4.8	4.6	4.7	4.5	4.5	4.6	4.6	4.7
Ikasketetako batezbesteko nota	7.0	7.0	7.0	7.1	7.1	7.2	7.2	7.3	7.3	7.3
Praktikak egiten ditu enpresetan (%)								76%	79%	77%
Ikasketen mugikortasuna (%)								14%	14%	9%
Inkestaren urtea	2015-IV	2016-IV	2017-IV	2018-IV	2019-IV	2020-IV	2021-IV	2022-IV	2023-IV	2024-IV
Jasotako erantzunak guztira	6,854	7,402	6,940	6,420	6,565	6,618	6,153	6,163	6,804	6,873
Jasotako erantzunen %	77%	73%	74%	72%	73%	80%	73%	72%	74%	74%
Elkarrizketatutako emakumeak	4,044	4,234	3,904	3,620	3,751	3,846	3,570	3,568	3,996	3,919
Elkarrizketatutako gizonak	2,810	3,168	3,036	2,800	2,814	2,772	2,583	2,595	2,808	2,954

II. Taula. Laneratzeari lotutako datuak.

	PROMOZIOA									
	2012	2013	2014	2015	2016	2017	2018	2019	2020	2021
Inkestaren urtea	2015-IV	2016-IV	2017-IV	2018-IV	2019-IV	2020-IV	2021-IV	2022-IV	2023-IV	2024-IV
Jarduera-tasa	96%	90%	94%	94%	93%	93%	91%	93%	93%	94%
Enplegu-tasa	80%	74%	83%	87%	84%	81%	79%	83%	85%	85%
Okupazio-tasa	84%	82%	89%	92%	90%	87%	87%	90%	92%	91%
Langabezia-tasa	17%	18%	11%	8%	10%	13%	13%	10%	8%	9%
Ikasketen amaieratik 1. enplegura arteko denbora (batez bestekoa hilabetetan) (a)+(b)	11	10	12	11	13	11	10	9	13	11
1. enplegura aurkitzeko denbora (batezbestekoa hilabetetan) (b)	7	6	6	4	6	4	5	3	3	3
Lan-esperientzia duten biztanle aktiboaren %	94%	90%	96%	99%	98%	98%	98%	99%	99%	99%
EMAKUMEAK										
Jarduera-tasa	96%	89%	93%	94%	93%	93%	91%	92%	92%	93%
Enplegu-tasa	79%	72%	82%	87%	84%	81%	79%	82%	84%	84%
Okupazio-tasa	82%	80%	88%	92%	90%	87%	87%	89%	91%	90%
Langabezia-tasa	18%	20%	12%	8%	10%	13%	13%	11%	9%	10%
Ikasketen amaieratik 1. enplegura arteko denbora (batez bestekoa hilabetetan) (a)+(b)	11	10	12	11	13	12	10	9	13	11
1. enplegura aurkitzeko denbora (batezbestekoa hilabetetan) (b)	8	6	7	4	6	5	5	3	3	3
Lan-esperientziadun emakumezko biztanle aktiboaren %	94%	89%	96%	99%	98%	98%	98%	99%	99%	99%
GIZONAK										
Jarduera-tasa	96%	92%	95%	95%	94%	93%	92%	93%	93%	95%
Enplegu-tasa	81%	78%	85%	87%	84%	81%	80%	84%	87%	87%
Okupazio-tasa	85%	85%	90%	92%	90%	87%	87%	91%	93%	92%
Langabezia-tasa	15%	15%	10%	8%	10%	13%	13%	9%	7%	8%
Ikasketen amaieratik 1. enplegura arteko denbora (batez bestekoa hilabetetan) (a)+(b)	10	10	11	11	12	11	10	9	13	11
1. enplegura aurkitzeko denbora (batezbestekoa hilabetetan) (b)	7	5	6	4	6	4	4	3	2	3
Lan-esperientziadun gizonezko biztanle aktiboaren %	95%	92%	97%	99%	98%	98%	97%	99%	99%	99%

JARDUERA TASA: lan egiten duten pertsonen eta enplegurik izan ez arren bila ari diren eta lanean hasteko moduan dauden pertsonen %, (erantzunen) guztiaren aldean. Pertsona aktiboak pertsona landunak eta langabetuak dira.

ENPLEGU-TASA: enplegu ordaindua duten edo beren kontura jarduten duten pertsonen %, (erantzunen) guztiaren aldean.

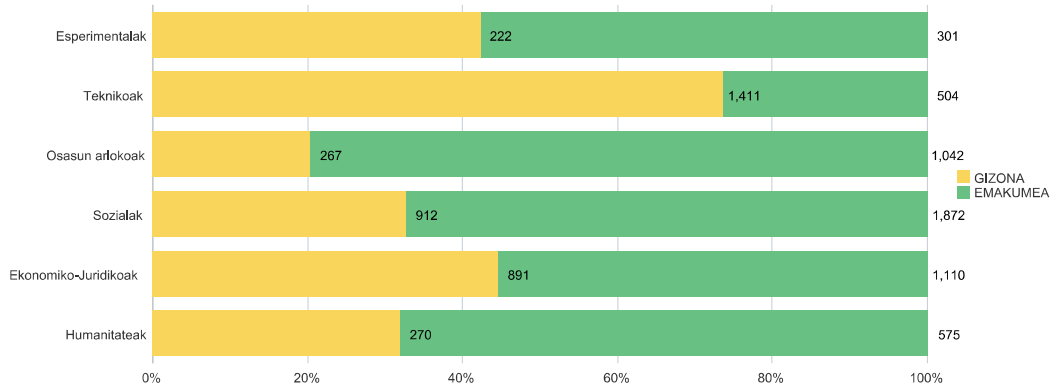
LANGABEZIA TASA: enplegu ordaindurik ez duten, lan bil ari diren eta lanerako moduan dauden pertsonen %, biztanle aktiboaren guztiaren aldean.

OKUPAZIO TASA: enplegu ordaindua duten edo beren kontura jarduten duten pertsonen %, biztanle aktiboaren guztiaren aldean.

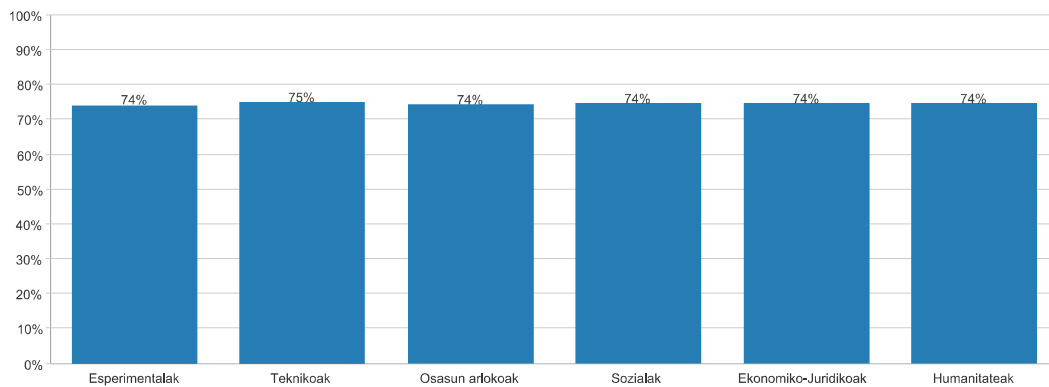
IKASKETAK AMAITU ETA LEHEN LANA AURKITU ARTE IGAROTAKO DENBORA: lan-esperientzia duen Biztanleria Aktiboak erantzun dezala, ikasketak amaitu aurretik lanean egon diren pertsonak izan ezik.

LAN - ESPERIENTZIA DUEN BIZTANLERIA AKTIBOA (%): Lanean dabilen edo lan - esperientzia duen pertsona kopurua, Biztanleria aktiboaren aldean

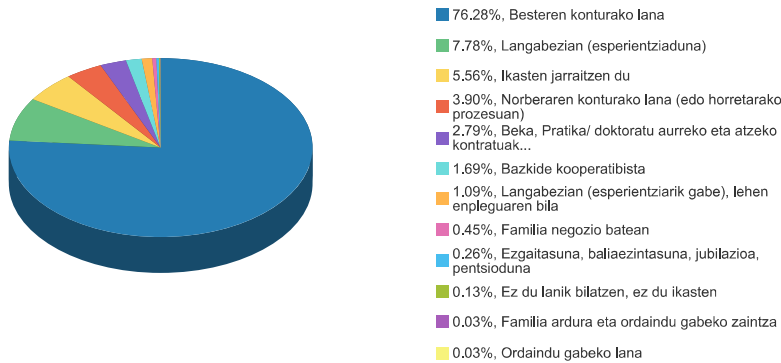
Jakintza-arlo bakoitzean amaitu dutenen kopurua



Jakintza-arlo bakoitzean erantzuten dutenen %



Enplegu egoera. 2021ko Promozioa 2024 IV hiruh.

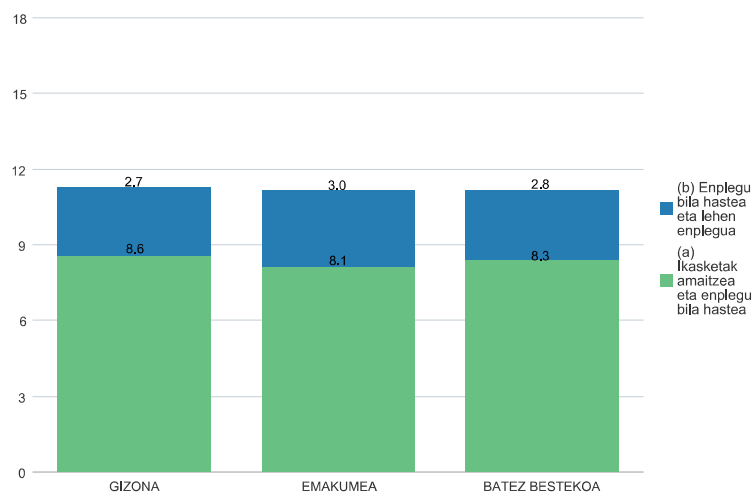


Besteren konturako lana

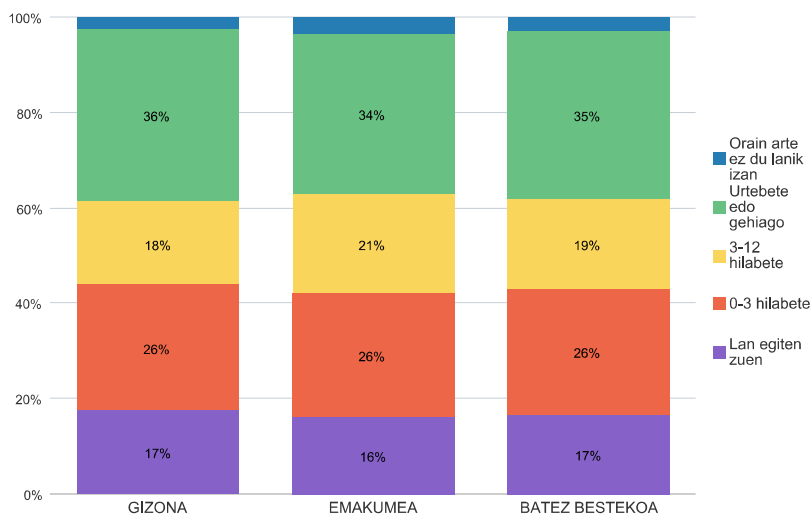


Lehen lana lortzeko batez besteko epea (hilabeteak) sexuaren arabera (a)+(b)

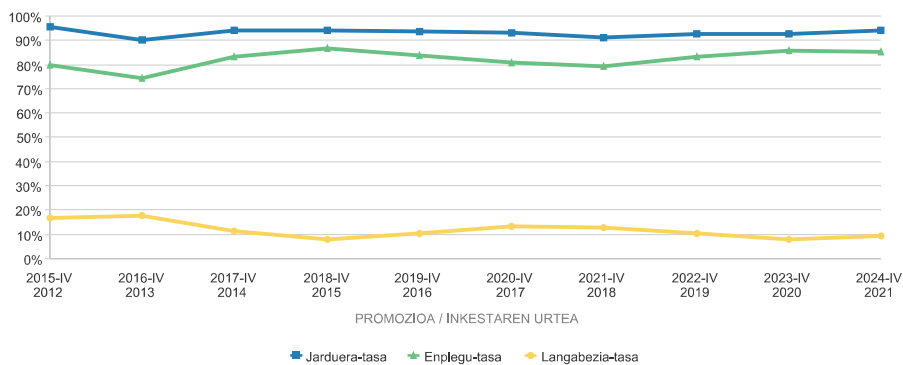
Esperientziadun landunak



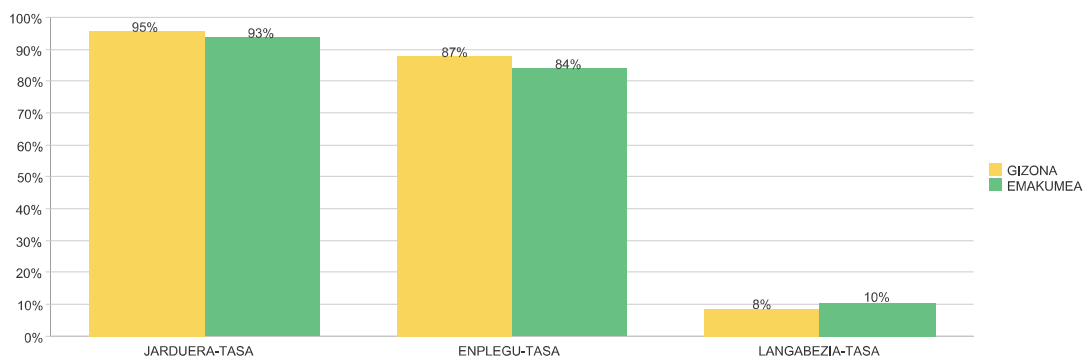
**Ikasketen amaieratik lehen enplegua lortu arte denbora-tartea
sexuaren arabera (Guztiak)**



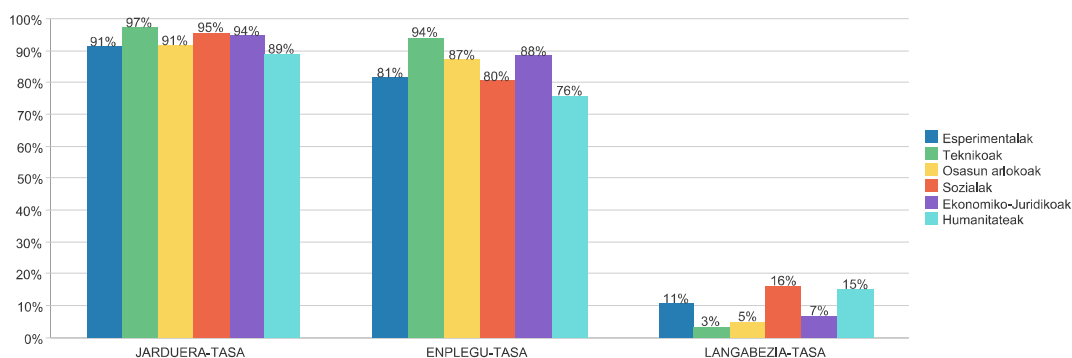
JARDUERA, ENPLEGU ETA LANGABEZIA TASAK (BATEZ BESTEKOA)



Jarduera, Enplegu eta Langabezia tasak (BATEZ BESTEKOA) sexuaren arabera



Jarduera, Enplegu eta Langabezia tasak (BATEZ BESTEKOA) jakintza-arloen arabera



III. Taula. Landunen enpleguari buruzko datuak

	PROMOZIOA									
	2012	2013	2014	2015	2016	2017	2018	2019	2020	2021
	2015-IV	2016-IV	2017-IV	2018-IV	2019-IV	2020-IV	2021-IV	2022-IV	2023-IV	2024-IV
Inkestaren urtea										
Goi Mahiako ikasketei egokitutako enplegua (zuzendaritza, unibertsitate-teknikaria eta laguntza-teknikaria)	82%	83%	85%	86%	87%	86%	83%	86%	88%	88%
Ikasketekin lotuta (dezente edo asko)	73%	75%	77%	79%	80%	79%	79%	79%	76%	77%
Hileko batezbesteko soldata garbia (lanaldi osoan)	1,433€	1,469€	1,519€	1,563€	1,571€	1,589€	1,602€	1,677€	1,751€	1,828€
Lanaldi murriztua	23%	22%	21%	22%	20%	21%	21%	21%	21%	19%
Enplegu egonkorra/Enplegua, guztira	44%	39%	45%	44%	45%	43%	44%	56%	61%	64%
Soldatapeko finkoak / Soldatapekoak guztira (%)	40%	35%	40%	41%	42%	39%	41%	53%	58%	61%
Soldatapekoak ez diren biztanle landunak/Biztanle landunak, guztira (%)	8%	6%	8%	5%	6%	6%	6%	6%	7%	7%
Batezbesteko asebetetzea (batazbestekoa 0-10 eskalan)										
Betetzen diren funtzioak	7.7	7.7	7.9	7.8	7.9	8.0	7.9	8.0	8.0	8.0
Igoera aukerak	6.1	6.5	6.3	6.4	6.7	6.5	6.7	6.8	6.1	6.1
Soldata	6.7	6.7	6.9	6.9	6.9	7.0	6.8	7.1	7.0	7.1
Lan-egonkortasuna (edo horren aukera)	6.6	6.8	7.0	6.9	7.0	6.9	7.0	7.1	7.5	7.5
Batezbesteko asebetetzea	7.1	7.2	7.3	7.3	7.1	7.1	7.1	7.4	7.2	7.2
BIZT. GUZTIRA LANDUNAK (balioespena)	7,152	7,898	7,827	7,708	7,504	6,643	6,718	7,083	7,858	7,871
EMAKUMEEN ENPLEGUA										
Goi Mahiako ikasketei egokitutako enplegua (zuzendaritza, unibertsitate-teknikaria eta laguntza-teknikaria)	80%	81%	82%	83%	86%	85%	83%	84%	88%	87%
Ikasketekin lotuta (dezente edo asko)	72%	76%	76%	79%	80%	79%	79%	79%	77%	78%
Hileko batezbesteko soldata garbia (lanaldi osoan)	1,385€	1,429€	1,460€	1,510€	1,522€	1,571€	1,585€	1,623€	1,693€	1,780€
Lanaldi murriztua	30%	29%	27%	27%	24%	26%	25%	26%	25%	23%
Enplegu egonkorra/Enplegua, guztira	41%	34%	40%	39%	41%	39%	40%	51%	55%	59%
Soldatapeko finkoak / Soldatapekoak guztira (%)	36%	31%	36%	36%	37%	36%	36%	48%	52%	56%
Soldatapekoak ez diren biztanle landunak/Biztanle landunak, guztira	7%	5%	6%	4%	6%	5%	5%	5%	6%	6%
Batezbesteko asebetetzea (batazbestekoa 0-10 eskalan)										
Betetzen diren funtzioak	7.8	7.8	7.9	7.8	8.0	8.0	8.0	8.0	8.0	8.0
Igoera aukerak	5.9	6.4	6.2	6.3	6.6	6.4	6.8	6.7	6.0	5.9
Soldata	6.8	6.8	6.9	6.9	6.9	7.0	6.9	7.1	7.0	7.1
Lan-egonkortasuna (edo horren aukera)	6.5	6.7	6.9	6.7	6.9	6.8	6.9	7.5	7.3	7.4
Batezbesteko asebetetzea	7.1	7.2	7.3	7.3	7.1	7.1	7.1	7.4	7.1	7.1
EMAKUME LANDUNAK (balioespena)	4,164	4,409	4,376	4,396	4,249	3,862	3,909	4,117	4,541	4,460

IKASKETEI EGOKITUTAKO ENPLEGUA: Goi mailako hezkuntzarekin lotutako enplegua duten pertsona landunen % (unibertsitatekoa edo goi mailako profesionala). CNO 2011ko epigrafe hauetan sailkatutako lanpostuak barne hartzen ditu: 1. Enpresen zuzendaritza eta kudeaketa, 2. Unibertsitateko titulazioei loturiko lanbideetako profesional zientifiko eta intelektualek eta 3. Laguntzarako teknikariak eta profesionalak.

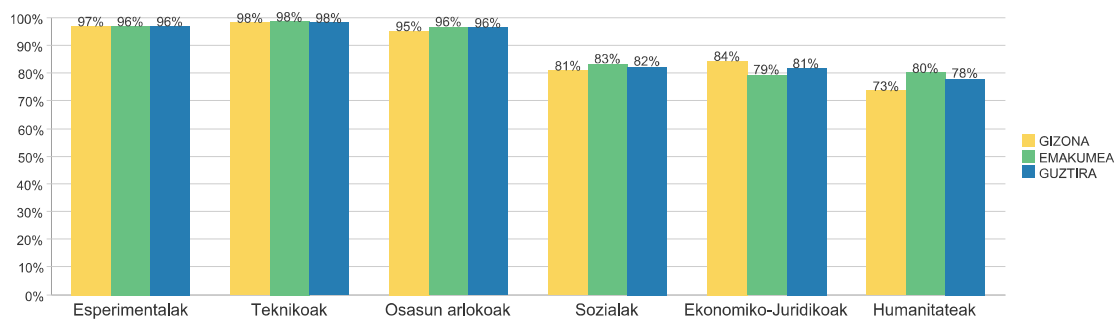
BEREN IKASKETEKIN LOTUTA: Duten lanak unibertsitatean egindako ikasketekin lotura DEZENTE edo HANDIA duela uste duten pertsona landunen %.

BATEZBESTEKO SOLDATA: Hileko batezbesteko soldata garbia (lanaldi osoan) (14 ordaintzetan).

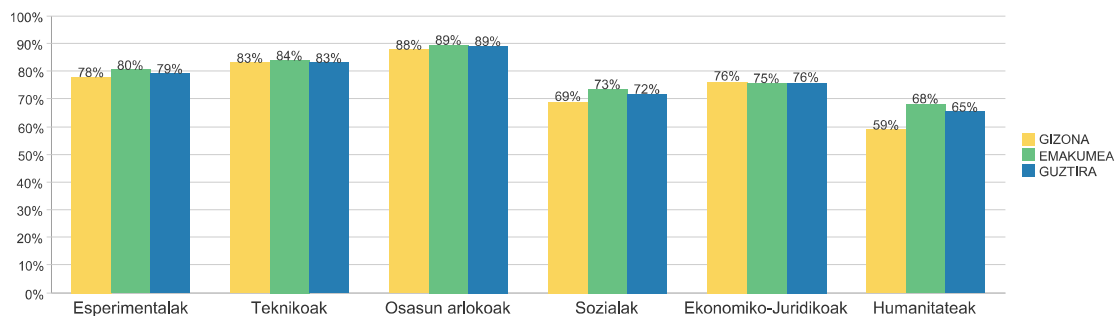
ENPLEGU EGONKORRA: Norberaren konturako landunen (autonomo edo enplegatzaile), kontratu mugagabea duten besteren konturako landunen edo kooperatibisten %.

SOLDATAPEKOA EZ DEN BIZTANLERIA LANDUNA: enplegatzaile, autonomo, merkataritza kontratadun edo bazkide kooperatibista gisa lan egiten duten langileen %.

Goi mailako prestakuntzari egokitutako enplegua, jakintza-arloen eta sexuaren arabera



Ikasketekin lotura dezentea edo handia duen enplegua, jakintza-arloen eta sexuaren arabera

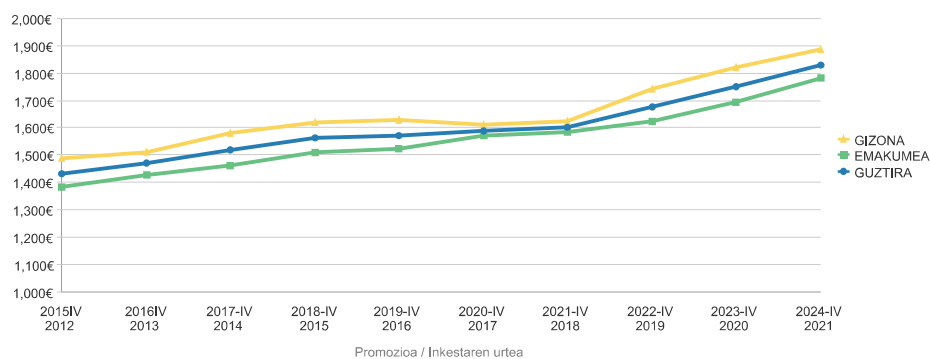


III. Taula (Jarraipena) Pertsona landunen enpleguari buruzko beste datu batzuk

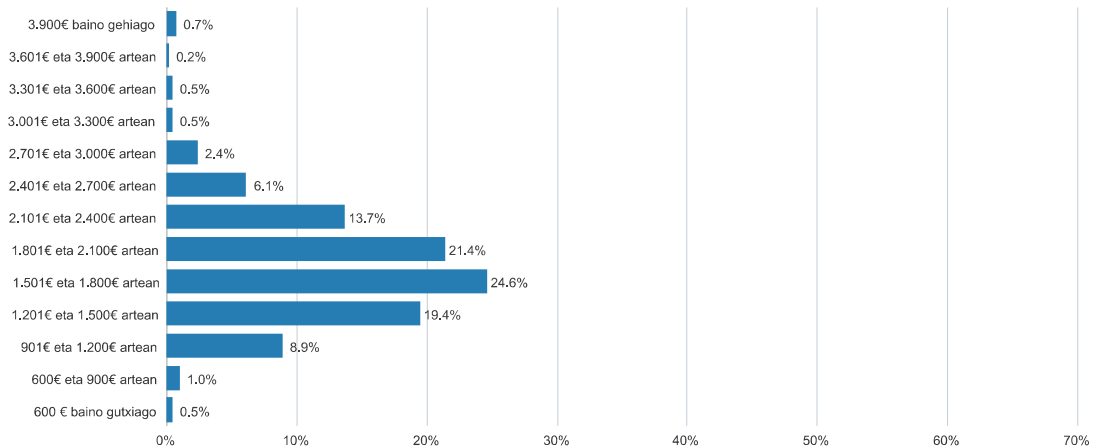
	PROMOZIOA									
	2012	2013	2014	2015	2016	2017	2018	2019	2020	2021
Inkestaren urtea	2015IV	2016IV	2017-IV	2018-IV	2019-IV	2020-IV	2021-IV	2022-IV	2023-IV	2024-IV
Enpresaren jarduera arloa										
Nekazaritza	0%	0%	0%	0%	0%	0%	0%	0%	0%	0%
Industria	19%	20%	18%	17%	14%	11%	11%	10%	10%	12%
Eraikuntza	2%	2%	2%	3%	3%	2%	2%	2%	2%	2%
Zerbitzuak	79%	79%	80%	80%	83%	87%	88%	88%	88%	86%
Enpresaren izaera										
Publikoa	19%	19%	21%	23%	22%	26%	24%	22%	24%	22%
Pribatua	71%	71%	69%	65%	66%	62%	68%	62%	60%	62%
Kooperatiba	7%	4%	4%	4%	5%	7%	6%	8%	8%	8%
Publiko-pribatua	3%	6%	6%	8%	7%	6%	2%	3%	3%	3%
Hirugarren sektorea (GKEak, elkarteak, fundazio pribatuak; irabazi-asmoa dutenak edo ez)								6%	6%	4%
MUGIKORTASUN GEOGRAFIKOA familia-bizilekua eta egungo lantokiaren arabera (EAE/EAEtik kanpo)										
EGONKOR EAE-N: Bizilekua eta lantokia EAEn	78%	75%	78%	77%	76%	76%	77%	76%	75%	74%
IRTEN: EAEn bizi zen eta lantokia kanpoan	15%	16%	14%	15%	15%	14%	13%	14%	14%	15%
SARTU: kanpoan bizi zen eta lantokia EAEn	2%	3%	2%	2%	2%	3%	2%	3%	3%	2%
EGONKOR EAE-TIK KANPO: Bizilekua eta lantokia EAE-tik kanpo	6%	6%	6%	6%	6%	6%	7%	8%	8%	8%
EAE-TIK IRTEERAK *										
Beste herrialde batera	6%	6%	5%	4%	4%	3%	3%	3%	4%	3%
Beste autonomia erkidego batera	9%	10%	9%	11%	11%	11%	11%	11%	11%	12%
EUSKARA eta larenatzea *EAE-n lanean										
Euskara sartzeko baldintza gisa								38%	37%	38%
Euskara baloratzen da								26%	27%	22%
Ez da baloratzen								36%	36%	40%

* 2014 baino lehen irteeratzat hartzen da bizilekua aldatzen bada, eta 2014tik aurrera irteeratzat hartzen da lantokia EAEtik kanpo badago.

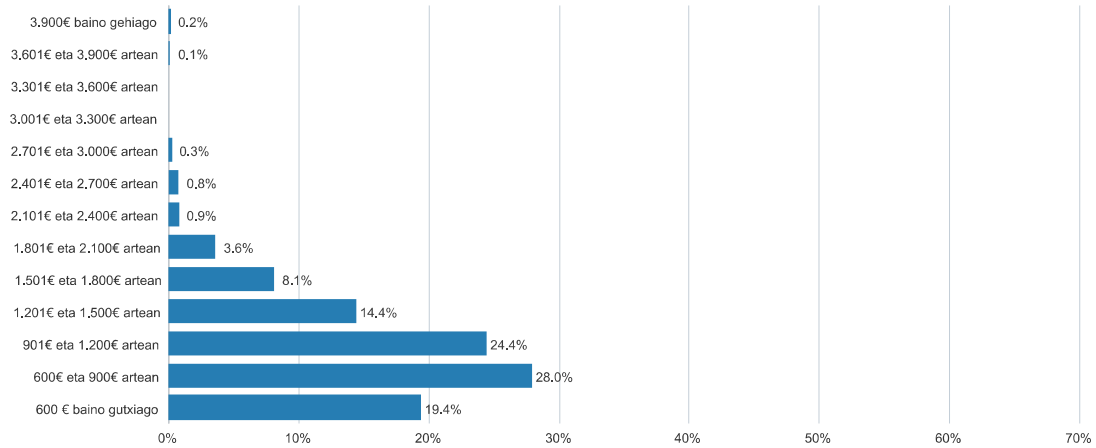
Hileroko batez besteko soldata garbia, 14 ordainketekin (lanaldi osoan dagoen pertsona landuna)



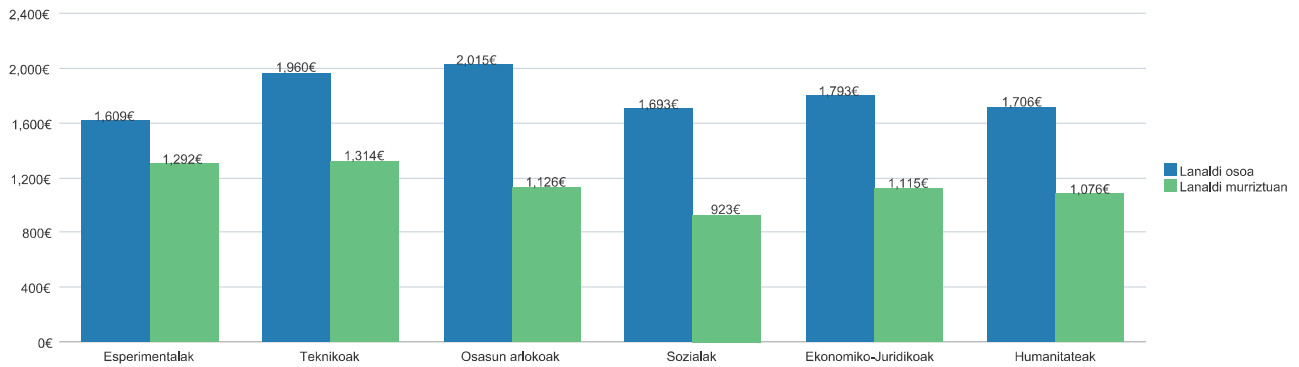
Soldata-tarte bakoitzeko pertsona landunen artean(lanaldi osoak)



Soldata-tarte bakoitzeko pertsona landunen artean (lanaldi murriztukoak)



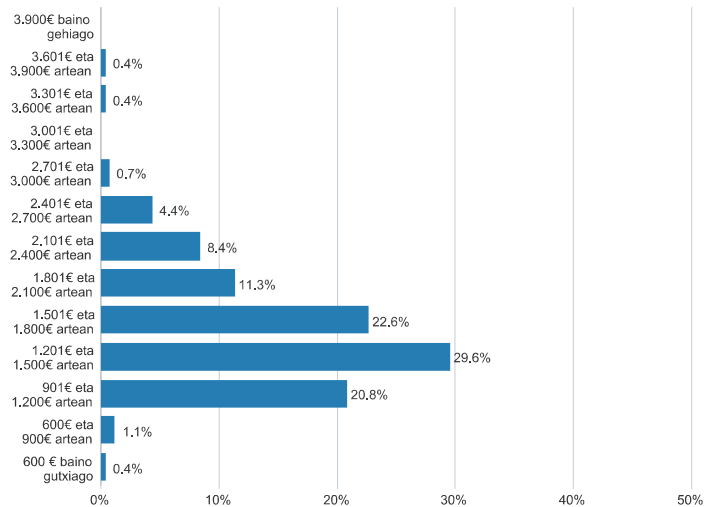
Hileroko soldata garbia 14 ordaintekin (persona landunak), jakintza-arloen arabera



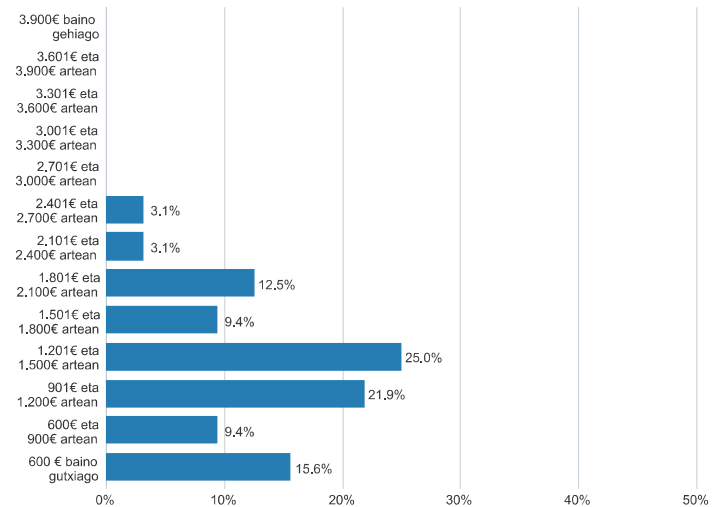
Soldata-tarte bakoitzeko pertsona landunen artean(lanaldi osoak)

Soldata-tarte bakoitzeko pertsona landunen artean (lanaldi murriztukoak)

Esperimentalak

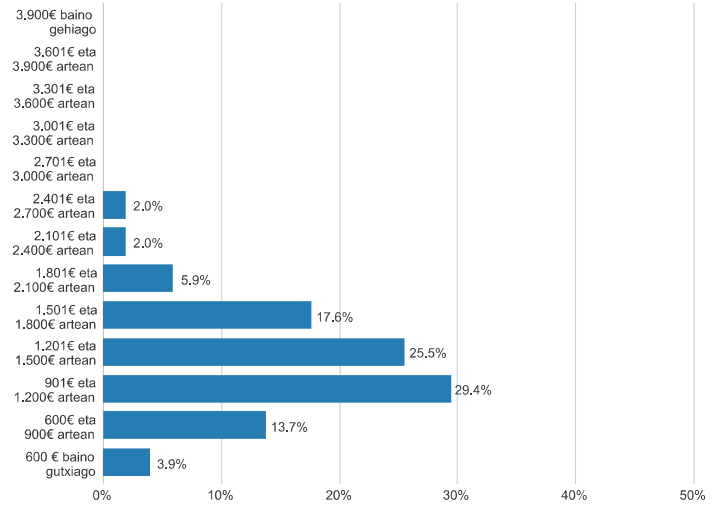
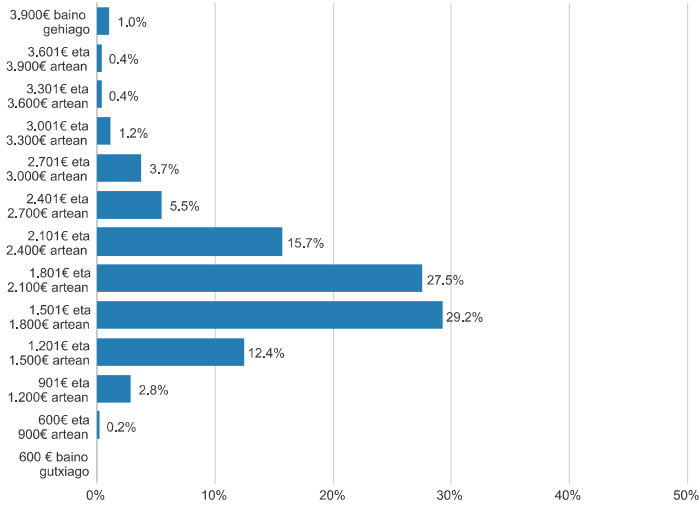


Esperimentalak



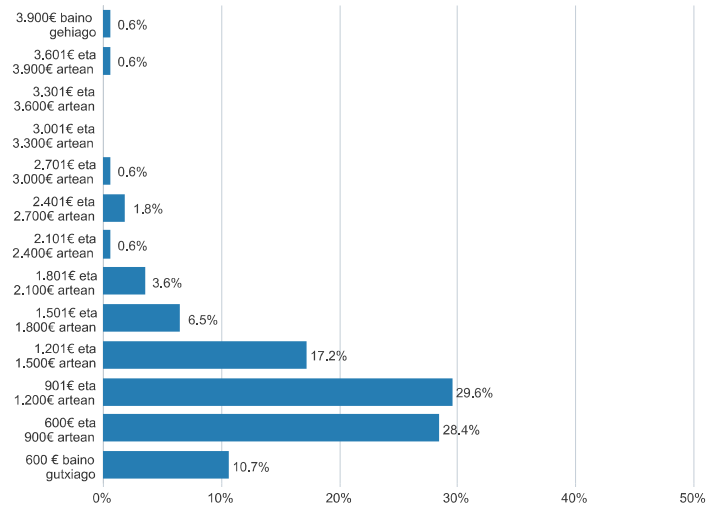
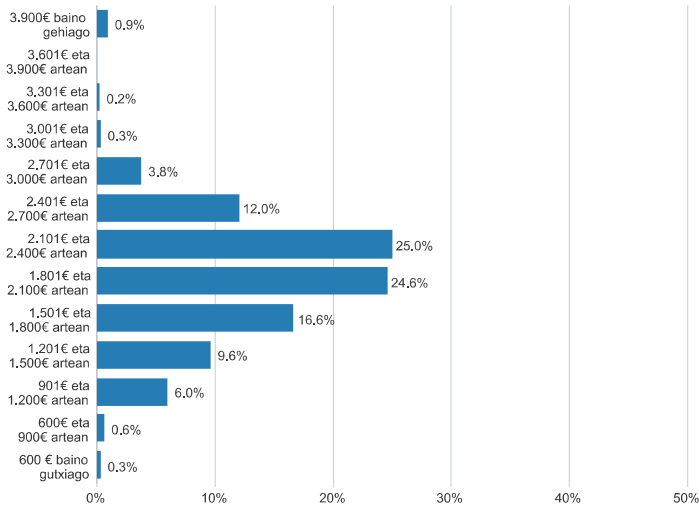
Teknikoak

Teknikoak



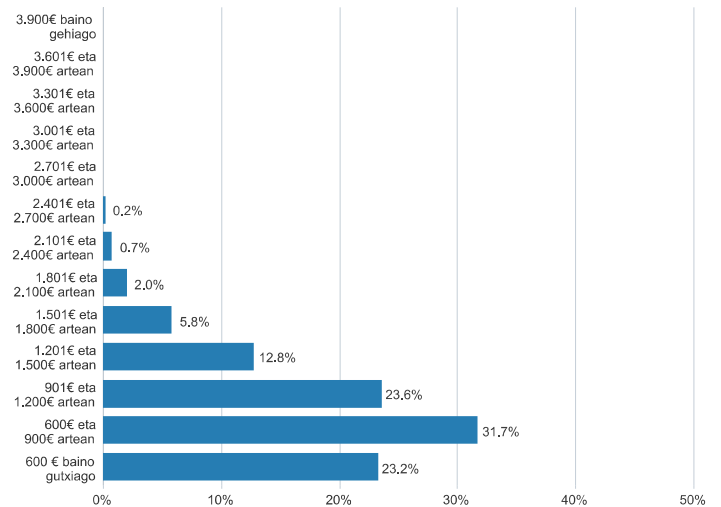
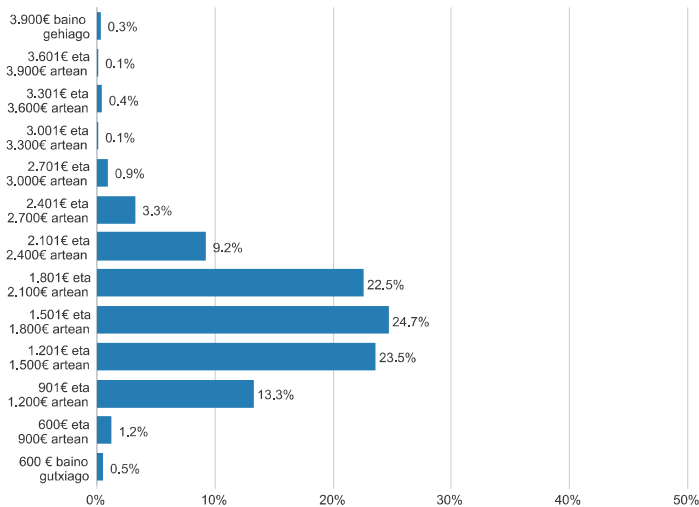
Osasun arlokoak

Osasun arlokoak



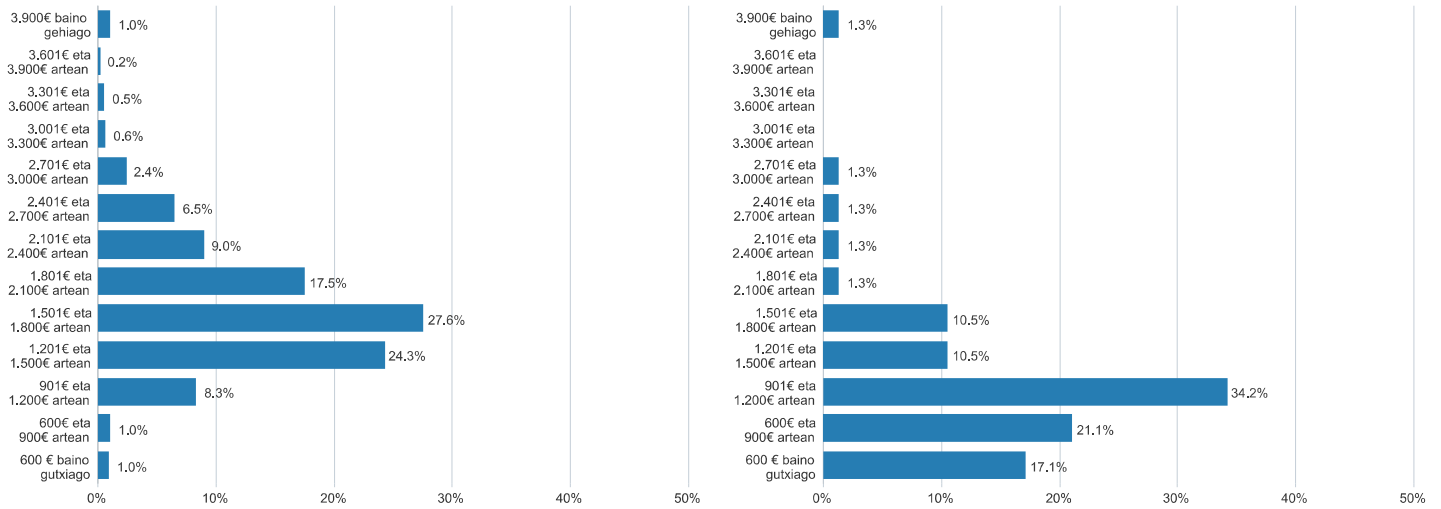
Sozialak

Sozialak



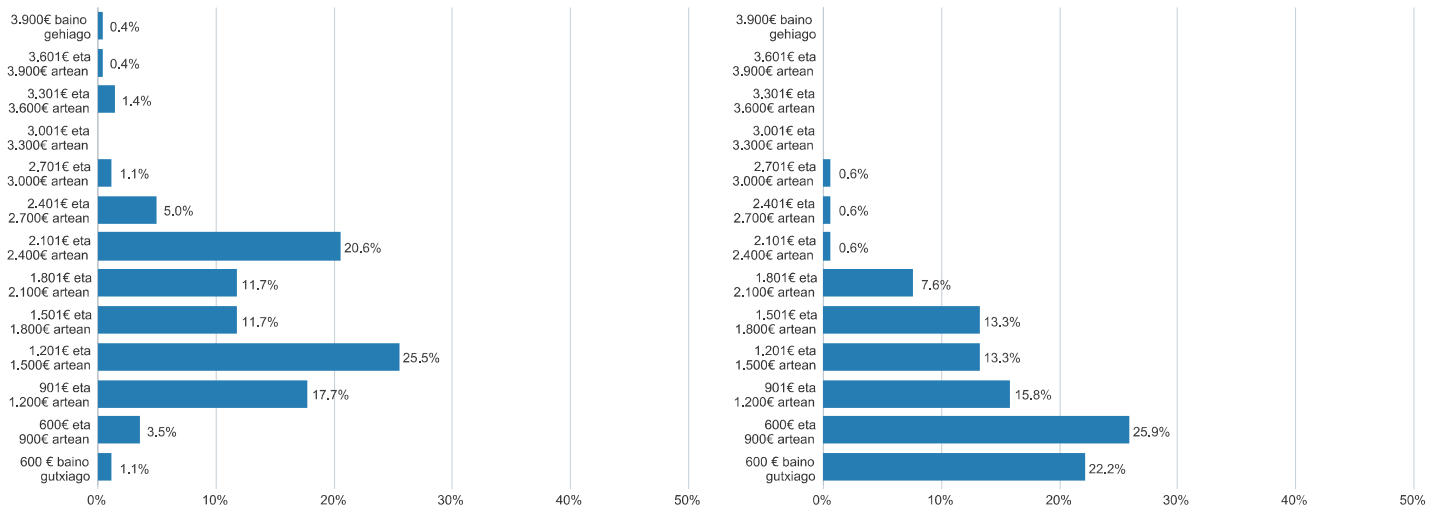
Ekonomiko-Juridikoak

Ekonomiko-Juridikoak

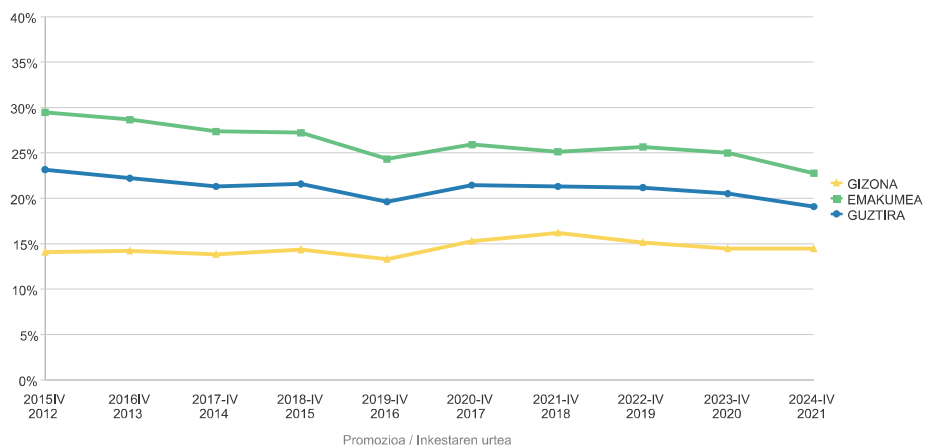


Humanitateak

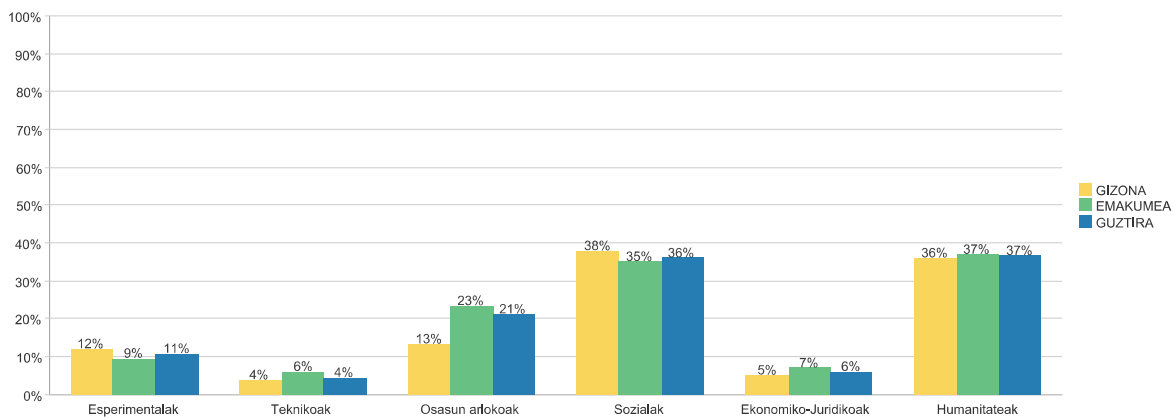
Humanitateak



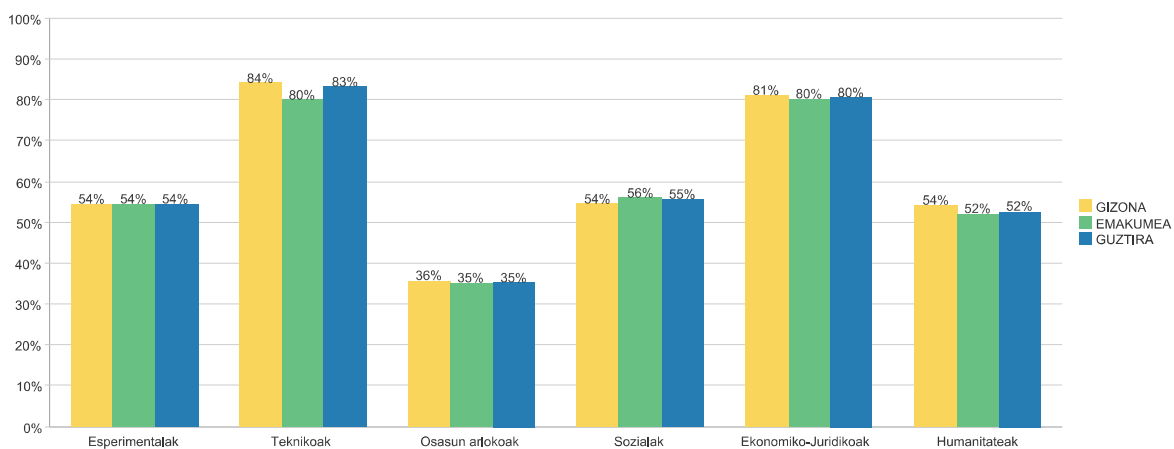
KONPARAZIOA - Lanaldi murriztua duten landunen portzentajea



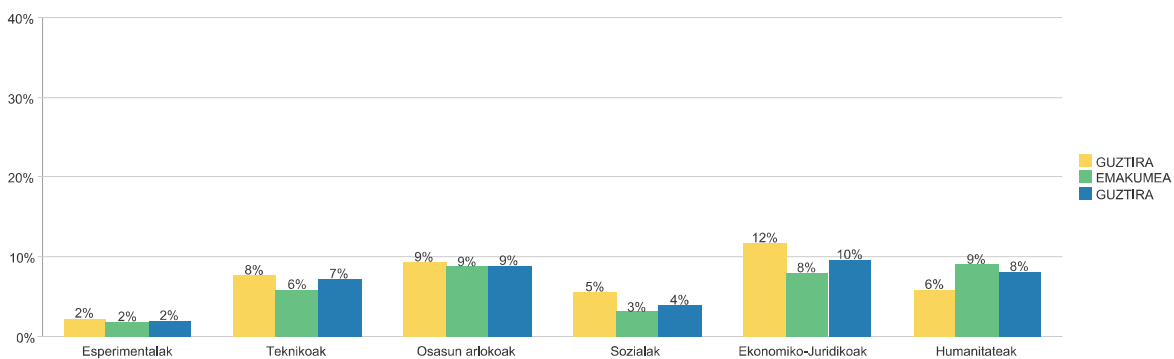
LANALDI PARTZIALAK: Lanaldi murriztuan lan egiten duten pertsonen portzentajea, jakintza-arloen eta sexuaren arabera



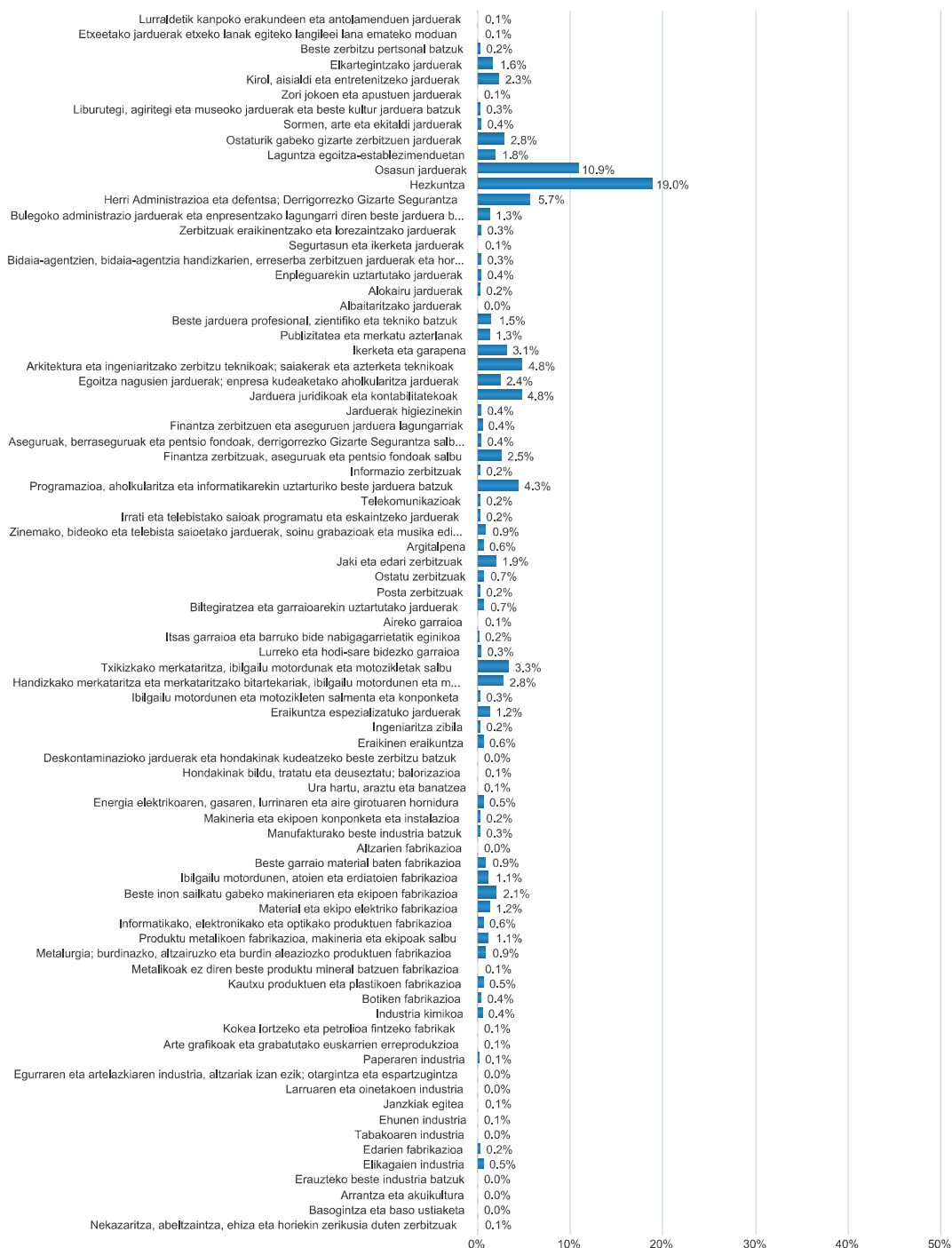
LAN EGONKORRA: Lan egonkorra duten pertsona landunen portzentajea (soldatapeko mugagabeak, kooperatibistak eta autonomoak), jakintza-arloaren eta sexuaren arabera



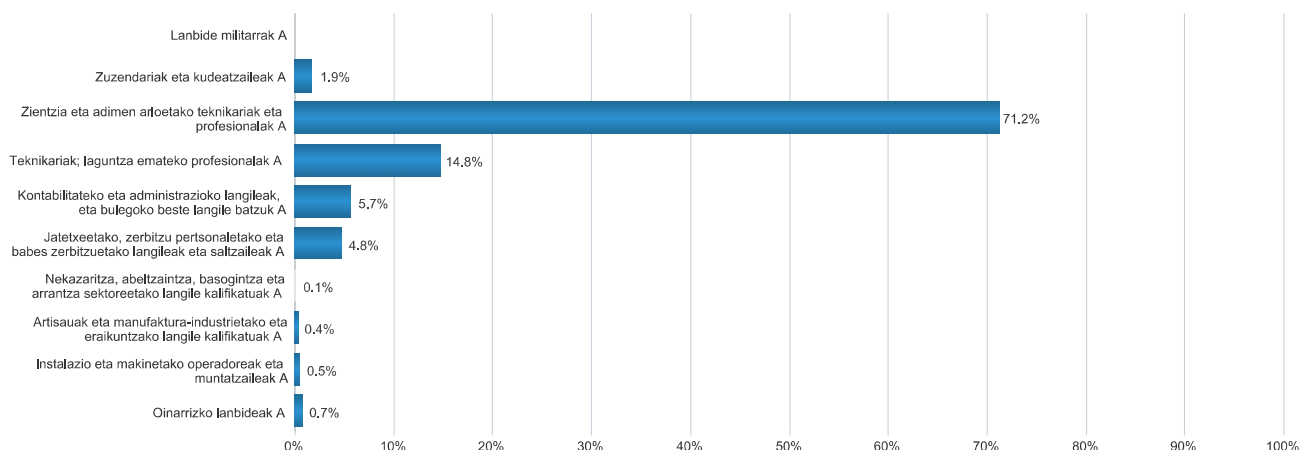
SOLDATAPEKOAK EZ DIRENAK: Soldatapekoak ez diren pertsona landunen portzentajea (autonomoak, kooperatibistak, merkataritzako kontratua dutenak...), jakintza-arloaren eta sexuaren arabera



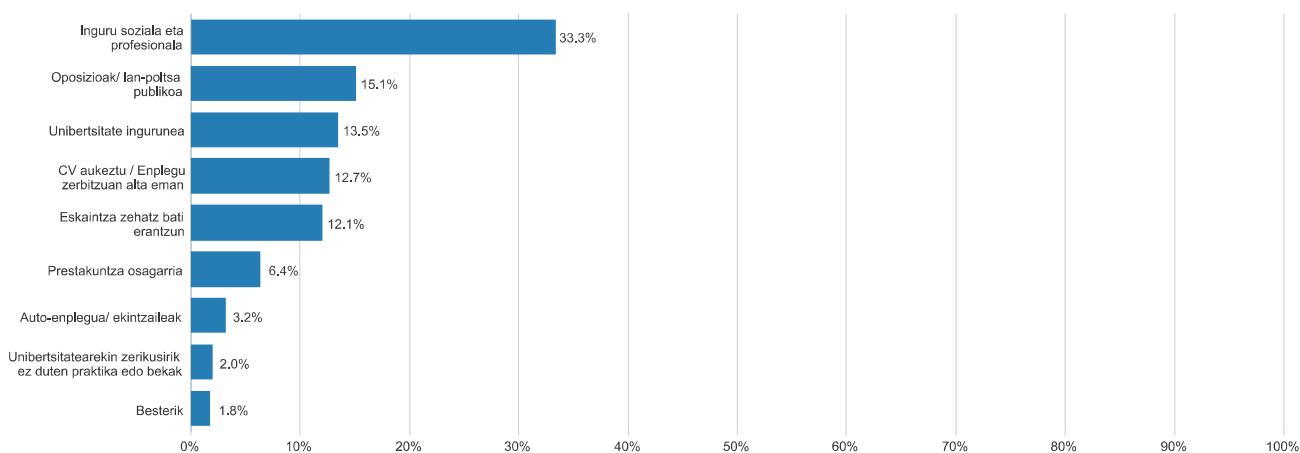
Pertsona landunak jarduten diren enpresaren ekonomia-jardueraren adarra (CNAE 2009, 2 digitu)



Pertsona landunen enpleguen lanbide multzo handia (CNO 2011, digitu 1)



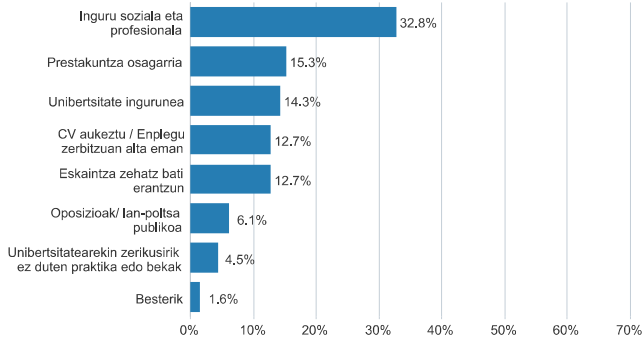
Enplegua lortzeko bidea (landunak). (2024Abe)



INGURU SOZIALA ETA PROFESIONALA: Lagunak, sare sozialak, harreman profesionalak, elkargo profesionalak
UNIBERTSITATE INGURUNEA: Unibertsitateak eskainitako bekak edota praktikak, Unibertsitateko lan-poltsa, gradu amaierako proiektua
CV AURKEZTU/ENPLEGU ZERBITZUAN ALTA EMAN: Aurkezpen fisikoak, enpresaren web orrialdera bidalketak, enplegu zerbitzu publikoak, aldi baterako laneko enpresetan alta
ESKAINITZA ZEHATZ BATI ERANTZUN: Enpresaren webguneko eskaintzari erantzutea, enplegu-atariak, hautaketa-enpresak, enplegu zerbitzu publikoak
OPOSIZIOAK/LAN POLTSA PUBLIKOA
PRESTAKUNTZA OSAGARRIA: Beste gradu bat, postgradua, doktoretza, Lanbide Heziketa, beste kurso batzuk
UNIBERTSITATEAREKIN ZERKUSIRIK EZ DUTEN PRAKTIKA EDO BEKAK: Unibertsitatean laguntza gabe aurkitutako praktikak eta bekak
AUTO-ENPLEGUA/EKINTZAILEAK: Enpresa baten sorkuntza
BESTEAK

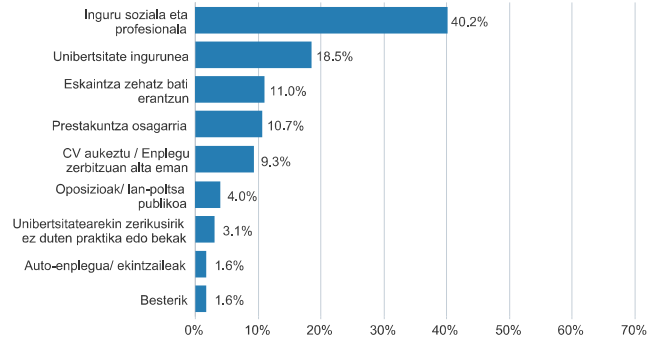
Enplegua lortzeko bidea (landunak). (2024Abe)

Esperimentalak

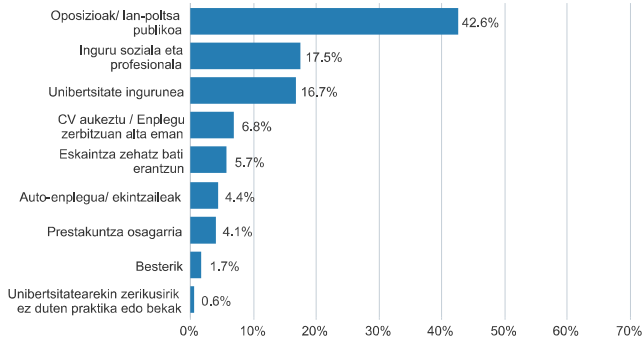


Enplegua lortzeko bidea (landunak). (2024Abe)

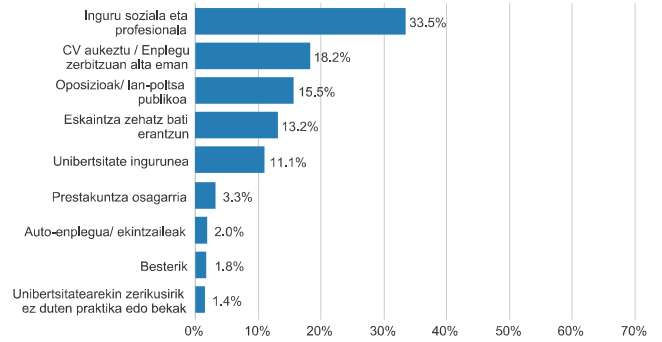
Teknikoak



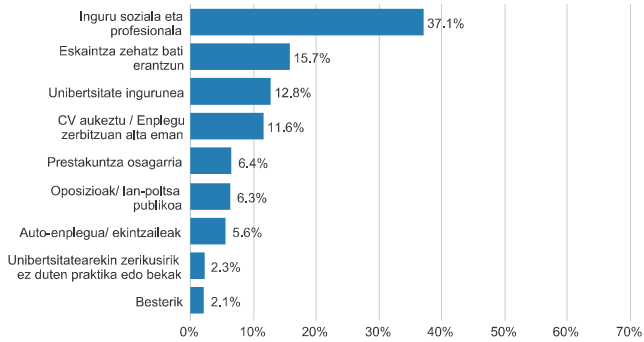
Osasun arlokoak



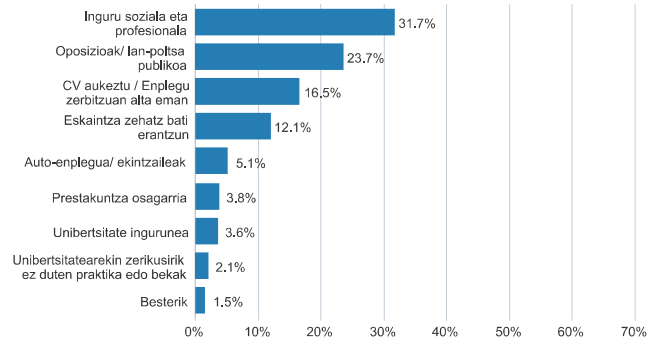
Sozialak



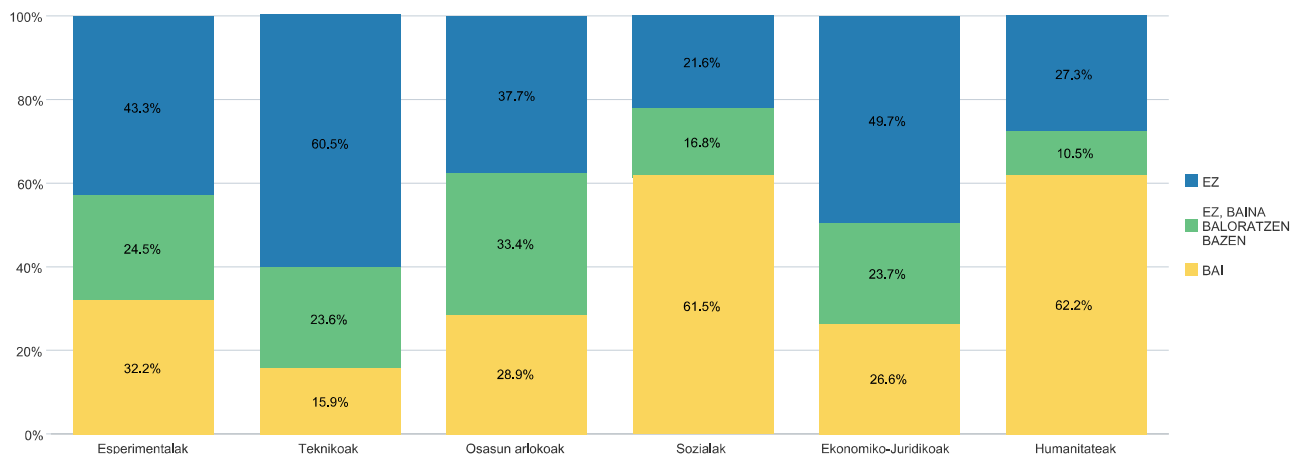
Ekonomiko-Juridikoak



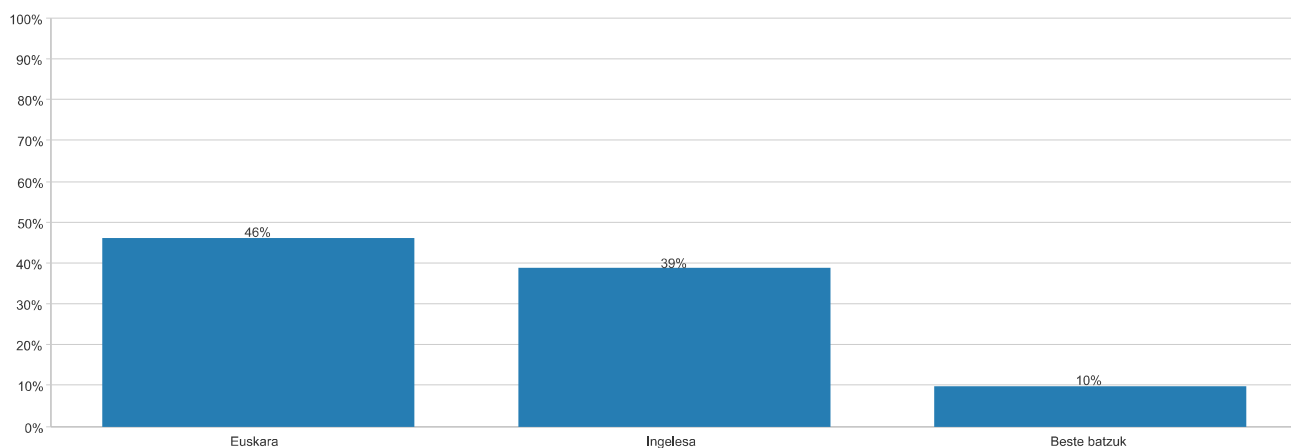
Humanitateak



Euskara jakitea ezinbesteko baldintza izan zen lana lortzeko? Unibertsitateak guztira- (EAEko landunak)



Hizkuntzen erabilera (lanean) egunerokotasunean/maiz ala inoiz ez/batzutan. (Landunak)



Hizkuntzen erabilera (lanean) egunerokotasunean/maiz ala inoiz ez/batzuetan, jakintza-arloen arabera. (Landunak)

