

## 2021(e)ko abenduan lan mundutzeari buruzko txostena

### TITULAZIO MULTZOA

### DEUSTUko Unibertsitatea

	TAULAK INDIZEA	Orrialdeak
<b>I. atala. Deskribapena</b>		
I. Taula. Deskribapena (ikasle kopurua, emakume kopurua, batezbesteko adina, batezbesteko nota...)		1
II. Taula. Laneratzeari lotutako datuak		1
<b>II. atala. Enplegua</b>		
III. Taula. Landunen enpleguari buruzko datuak		4
III. Taula (Jarraipena). Landunen enpleguari buruzko datuak		5

2018 (e)an Deustuko unibertsitatean ikasketak amaitu dituzten promozioa. Azterketa honetako datuak 2021 ko azaroan eta abenduan telefono bidez egindako elkarrizketa pertsonal bidez (CATI) lortu dira. Zuzeneko erantzunen arabera emaitzak, haztatu gabe.

## I. Taula. Deskribapena (ikasle kopurua, emakume kopurua, batezbesteko adina, batezbesteko nota...)

	PROMOZIOA									
	2009	2010	2011	2012	2013	2014	2015	2016	2017	2018
Amaitu duten pertsonen kop.	1.424	1.352	1.663	1.145	1.805	1.182	1.203	1.395	1.315	1.568
Emakumeen % (guztien aldean)	60%	57%	64%	65%	64%	64%	60%	61%	61%	61%
Batez besteko adina (ikasketak amaitzean)	24	24	24	25	24	24	23	23	23	23
Euskaraz ikasi dutenen %	0%				22%	34%	41%	40%	24%	21%
Ikasketen batezbesteko iraupena (urteak)	4,2	4,4	4,6	4,4	4,3	4,3	4,3	4,4	4,3	4,3
Ikasketetako batezbesteko nota	6,4	6,8	6,8	6,9	7,0	7,0	7,1	7,1	7,2	7,2
<b>Inkestaren urtea</b>	<b>2013II</b>	<b>2013IV</b>	<b>2014IV</b>	<b>2015IV</b>	<b>2016IV</b>	<b>2017-IV</b>	<b>2018-IV</b>	<b>2019-IV</b>	<b>2020-IV</b>	<b>2021-IV</b>
Jasotako erantzunen guztira	1.143	1.090	1.197	808	1.304	883	872	1.041	1.058	1.149
Jasotako erantzunen %	80%	81%	72%	71%	72%	75%	72%	75%	80%	73%
Elkarrizketatutako emakumeak	682	616	759	529	840	560	511	639	650	686
Elkarrizketatutako gizonak	461	474	438	279	464	323	361	402	408	463

## II. Taula. Laneratzeari lotutako datuak.

	PROMOZIOA									
	2009	2010	2011	2012	2013	2014	2015	2016	2017	2018
<b>Inkestaren urtea</b>	<b>2013II</b>	<b>2013IV</b>	<b>2014IV</b>	<b>2015IV</b>	<b>2016IV</b>	<b>2017-IV</b>	<b>2018-IV</b>	<b>2019-IV</b>	<b>2020-IV</b>	<b>2021-IV</b>
Jarduera-tasa	94%	93%	93%	97%	92%	93%	94%	93%	91%	88%
Enplegu-tasa	78%	74%	77%	81%	77%	83%	86%	82%	77%	74%
Okupazio-tasa	83%	80%	83%	83%	84%	89%	91%	88%	84%	84%
Langabezia-tasa	17%	20%	18%	17%	16%	11%	9%	12%	16%	16%
Ikasketen amaieratik 1. enplegura arteko denbora (batez bestekoa hilabetetan) (a)+(b)	10	8	8	9	11	12	11	14	12	11
1. enplegua aurkitzeko denbora (batezbestekoa hilabetetan) (b)	5	4	5	5	8	5	3	6	4	5
Lan-esperientzia duten biztanle aktiboen %	95%	95%	95%	95%	92%	96%	99%	98%	98%	98%
<b>EMAKUMEA</b>										
Jarduera-tasa	94%	91%	92%	97%	91%	92%	94%	93%	91%	86%
Enplegu-tasa	75%	71%	74%	79%	75%	81%	85%	81%	75%	73%
Okupazio-tasa	80%	78%	81%	82%	82%	88%	90%	87%	82%	85%
Langabezia-tasa	20%	22%	19%	18%	18%	12%	10%	13%	18%	15%
Ikasketen amaieratik 1. enplegura arteko denbora (batez bestekoa hilabetetan) (a)+(b)	10	9	9	10	12	12	11	15	13	11
1. enplegua aurkitzeko denbora (batezbestekoa hilabetetan) (b)	5	4	5	6	8	5	3	6	5	5
Lan-esperientziadun emakumezko biztanle aktiboen %	95%	94%	94%	95%	92%	96%	98%	98%	98%	97%
<b>GIZONAK</b>										
Jarduera-tasa	95%	94%	95%	97%	92%	95%	93%	93%	92%	91%
Enplegu-tasa	84%	78%	81%	84%	81%	86%	86%	83%	79%	75%
Okupazio-tasa	88%	83%	86%	86%	88%	91%	93%	89%	86%	83%
Langabezia-tasa	12%	17%	15%	14%	12%	9%	7%	11%	14%	17%
Ikasketen amaieratik 1. enplegura arteko denbora (batez bestekoa hilabetetan) (a)+(b)	9	7	7	8	10	11	11	12	10	10
1. enplegua aurkitzeko denbora (batezbestekoa hilabetetan) (b)	4	3	4	5	8	4	3	5	4	5
Lan-esperientziadun gizonezko biztanle aktiboen %	95%	96%	96%	96%	93%	97%	99%	97%	98%	98%

**JARDUERA TASA:** lan egiten duten pertsonen eta enplegurik izan ez arren bila ari diren eta lanean hasteko moduan dauden pertsonen %, (erantzunen) guztiaren aldean. Pertsona aktiboak pertsona landunak eta langabetuak dira.

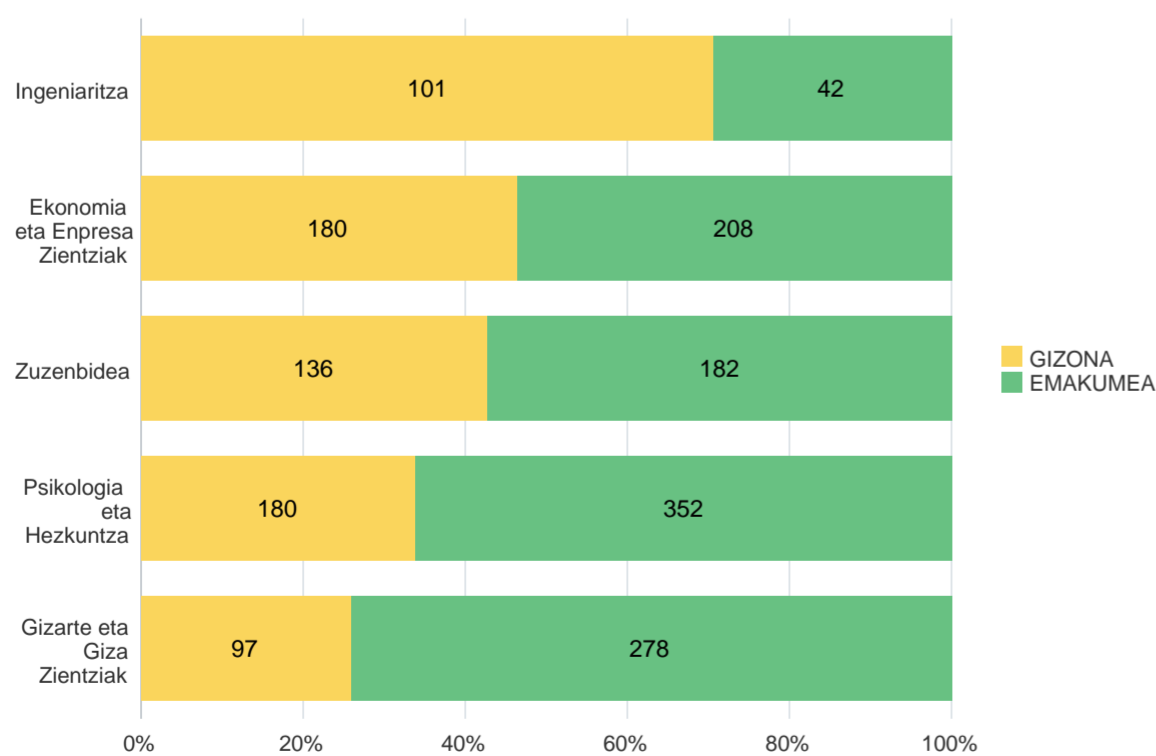
**ENPLEGU-TASA:** enplegu ordaindua duten edo beren kontura jarduten duten pertsonen %, (erantzunen) guztiaren aldean.

**LANGABEZIA TASA:** enplegu ordaindurik ez duten, lan bil ari diren eta lanerako moduan dauden pertsonen %, biztanle aktiboen guztiaren aldean.

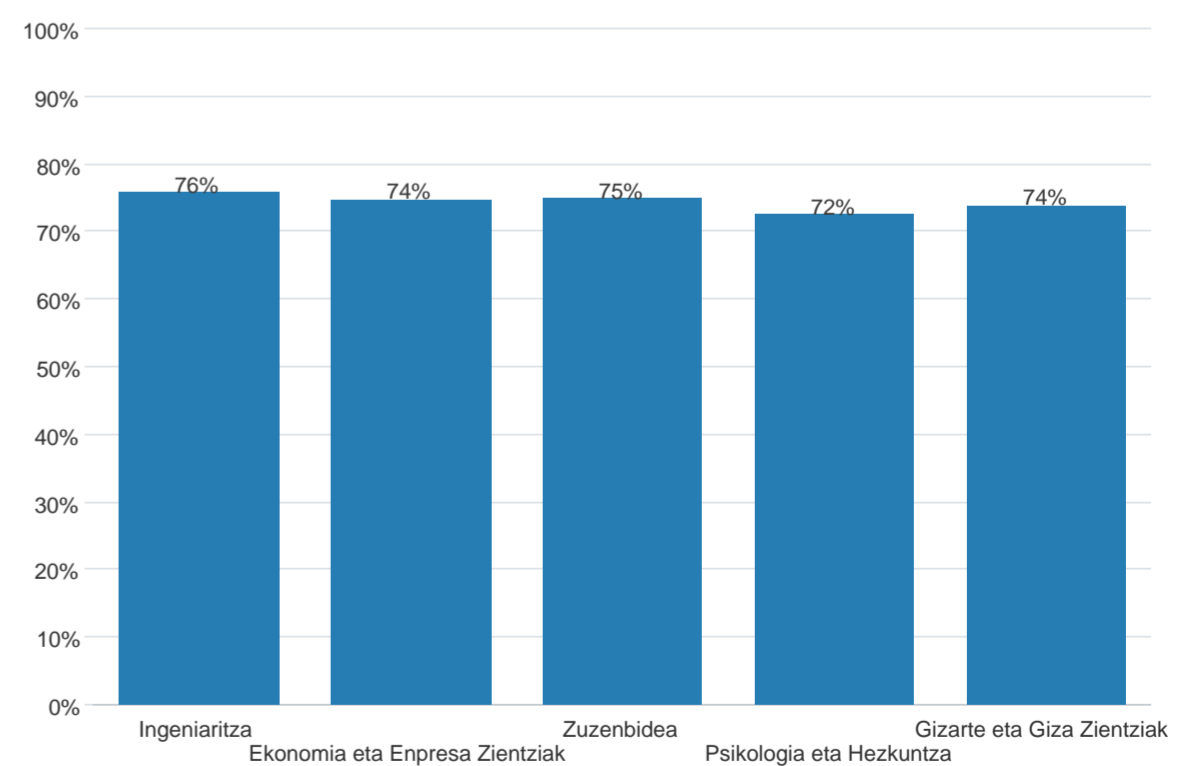
**OKUPAZIO TASA:** enplegu ordaindua duten edo beren kontura jarduten duten pertsonen %, biztanle aktiboen guztiaren aldean.

**LAN - ESPERIENTZIA DUEN BIZTANLERIA AKTIBOA (%):** Lanean dabilen edo lan - esperientzia duen pertsona kopurua, Biztanleria aktiboen aldean

## Fakultate bakoitzean amaitu dutenak

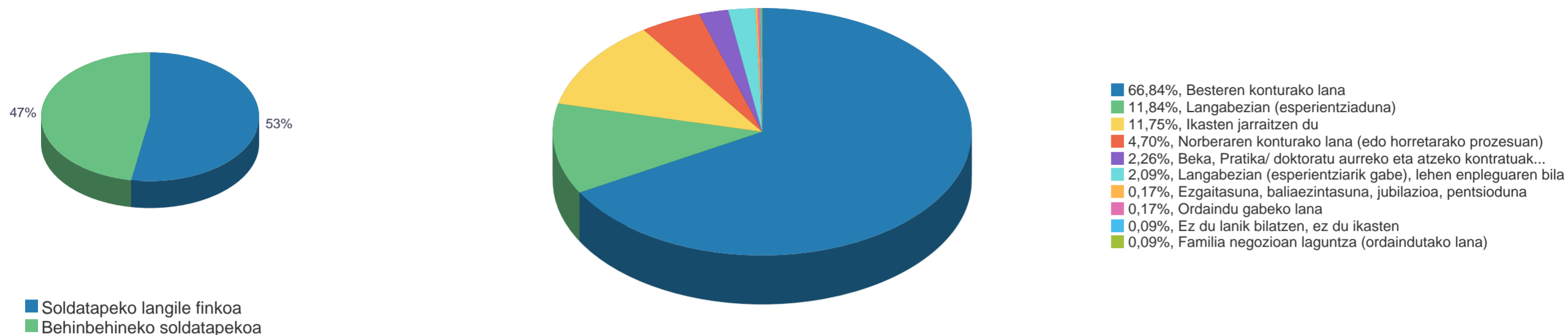


## Fakultate bakoitzean erantzuten dutenen %



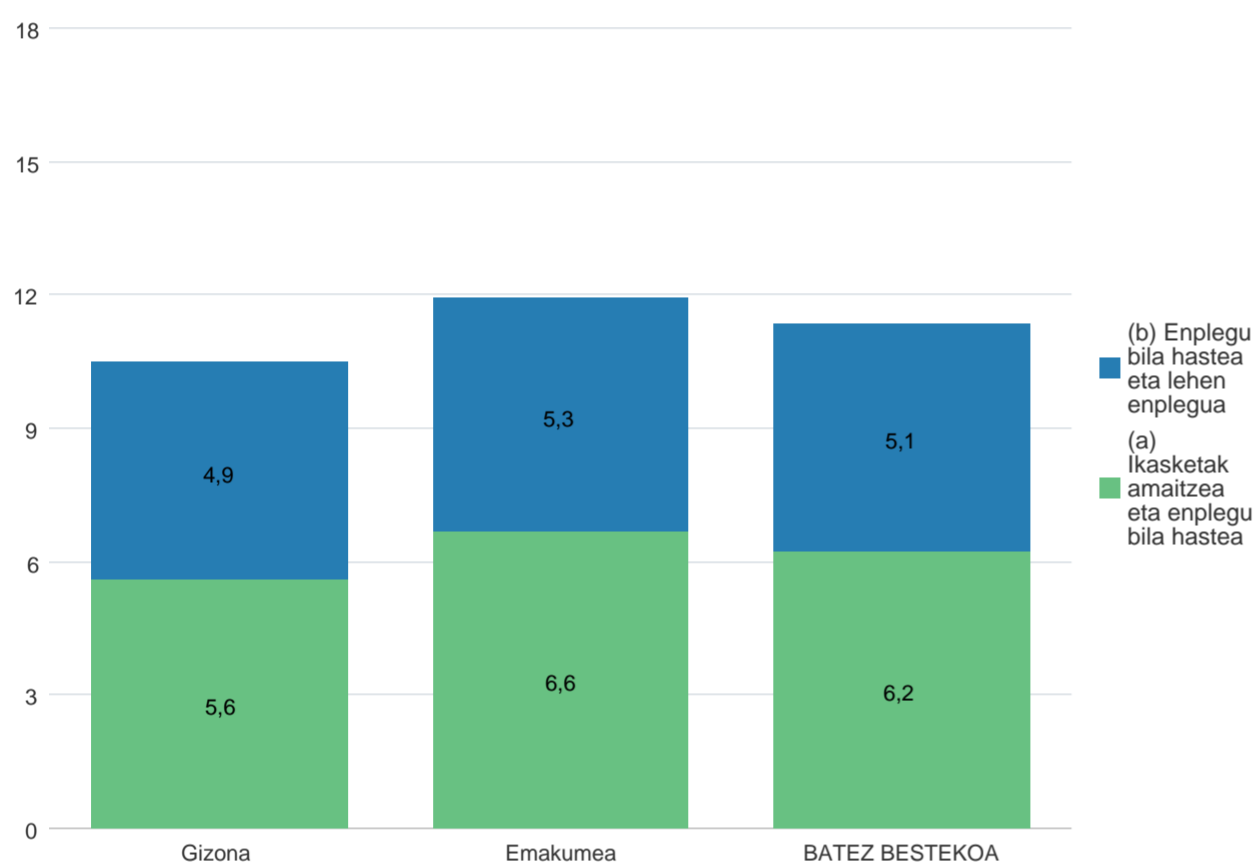
Enplegu egoera. 2018 ko Promozioa 2021 IV hiruh.

Besteren konturako lana



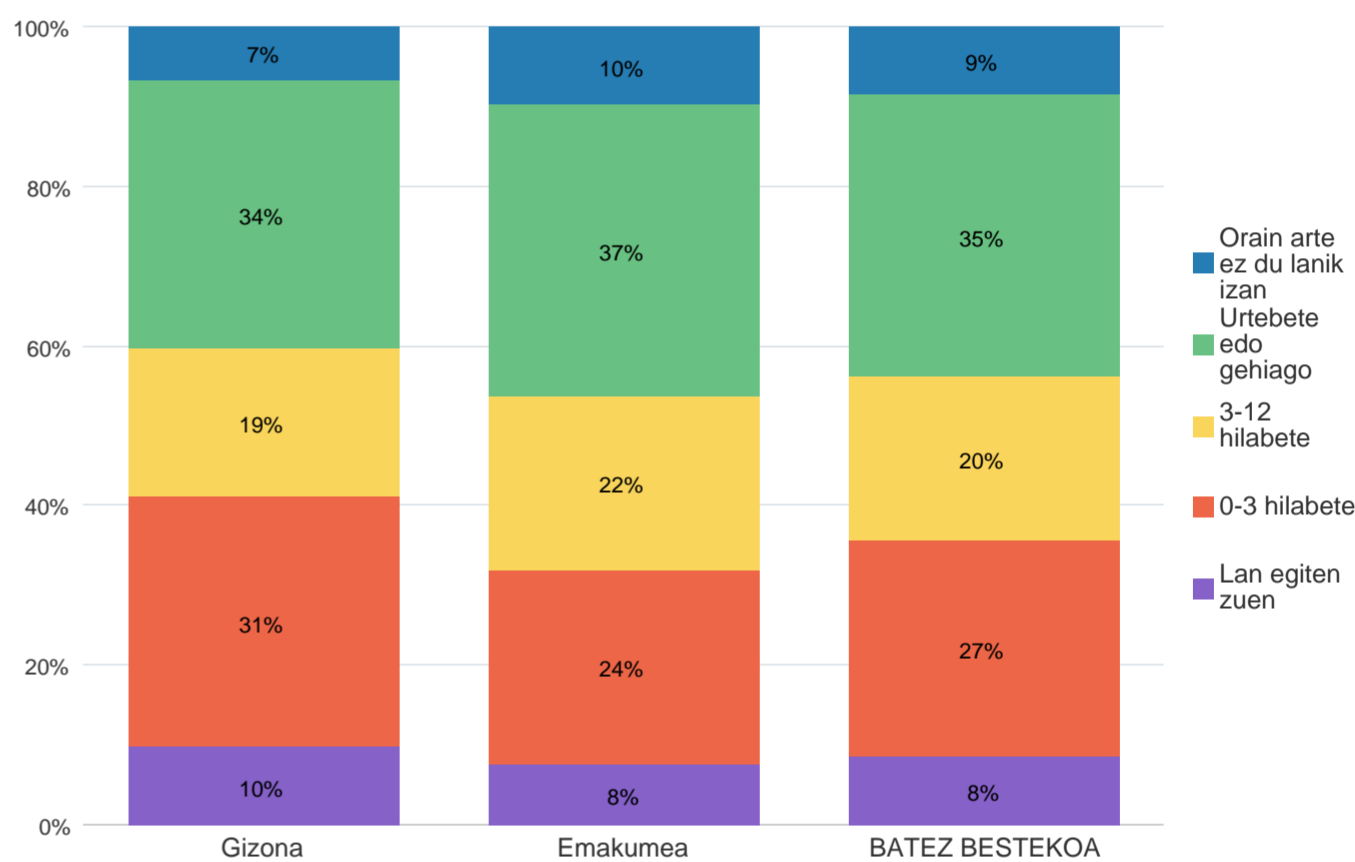
Lehen lana lortzeko batez besteko epea (hilabeteak) sexuaren arabera (a)+(b)

Lan-esperientziadun pertsonak

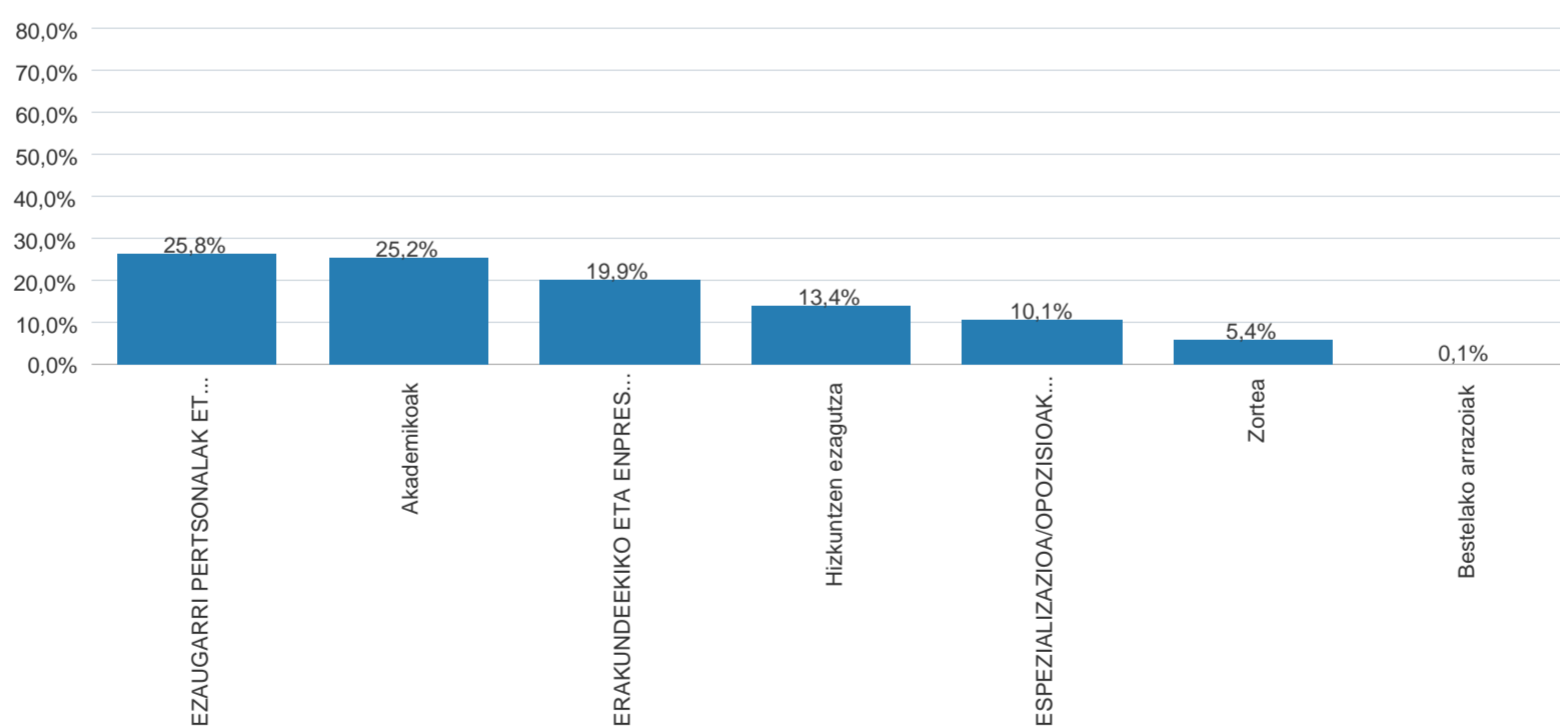


Ikasketen amaieratik lehen enplegua lortu arte denbora-tartea sexuaren arabera (Biztanleria osoa).

arabera (Biztanleria osoa).

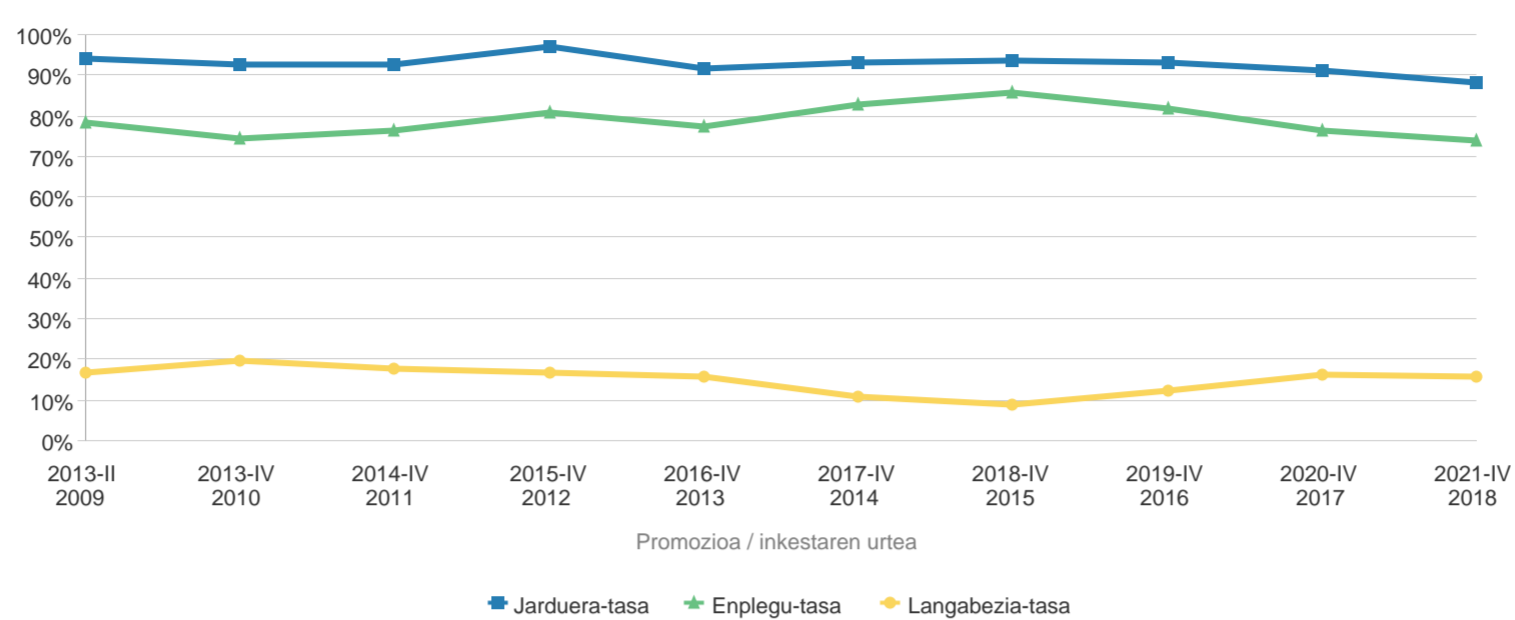


Lehen enplegua lortzeko garrantzitsutzat jotzen diren alderdiak (Lan-esperientziadun pertsonak) (Erantzun bat baino gehiago)

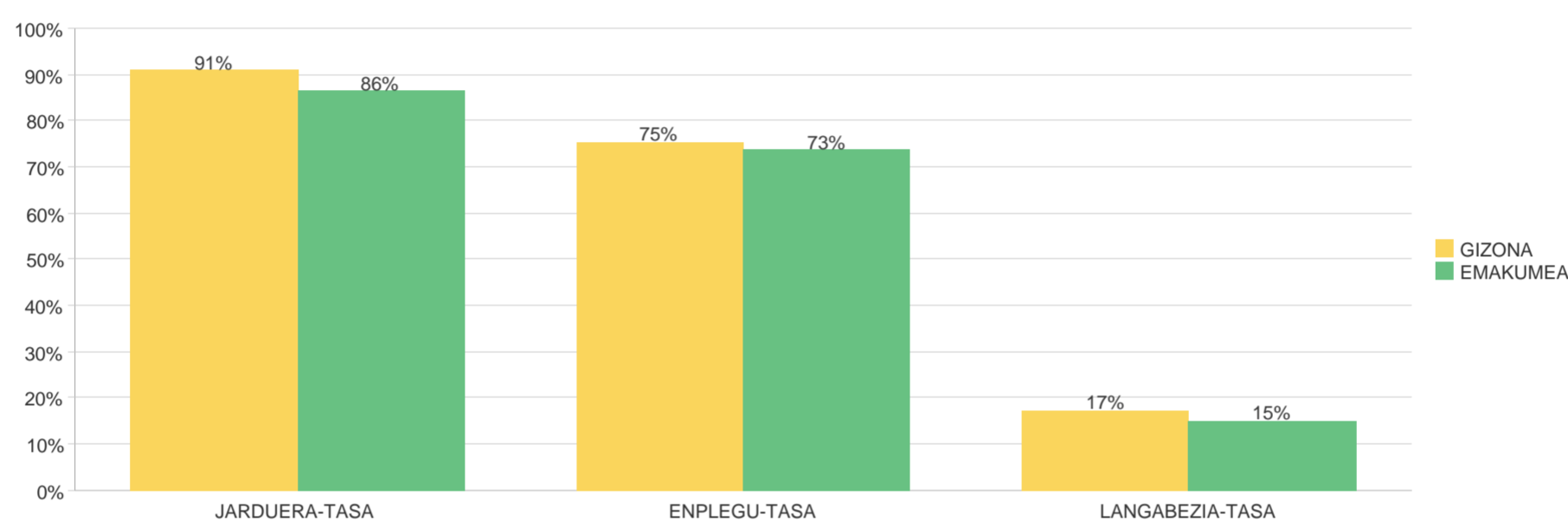


**AKADEMIKOAK:** Unibertsitatea, Titulua, Nazioarteko mugikortasun-programa, Gradu amaierako proiektua, espediente akademikoa  
**ERAKUNDEEKIKO ETA ENPRESEKIKO-HARREMANA/JASOTAKO LAN-ORIENTAZIOA:** Aurreko lan-esperientzia, unibertsitateko kanpo-praktikak edo prestakuntza duala, prestakuntzan zehar, Beka/ praktika titulatu ondoren, lan-orientazio egokia jaso izana  
**EZAUGARRI PERTSONALAK ETA SOZIALAK:** motibazioa; inizatiba; gaitasun pertsonalak, sozialak eta profesionalak; lan-elkarrizketa egokia; ezaugarri fisikoak: adina, bizi-lekua, espiritu ekintzaile edo sortzailea  
**HIZKUNTZAK:** Hizkuntzen ezagutza (euskara eta gaztelania sartu gabe) ; euskara (EGA titulua)  
**ESPEZIALIZAZIOA/OPOZISIOAK, TITULATU ONDOREN:** postgraduak, zeharkako-prestakuntza, LH / Profesionaltasun Ziurtagiri kurtsuak, oposizioak

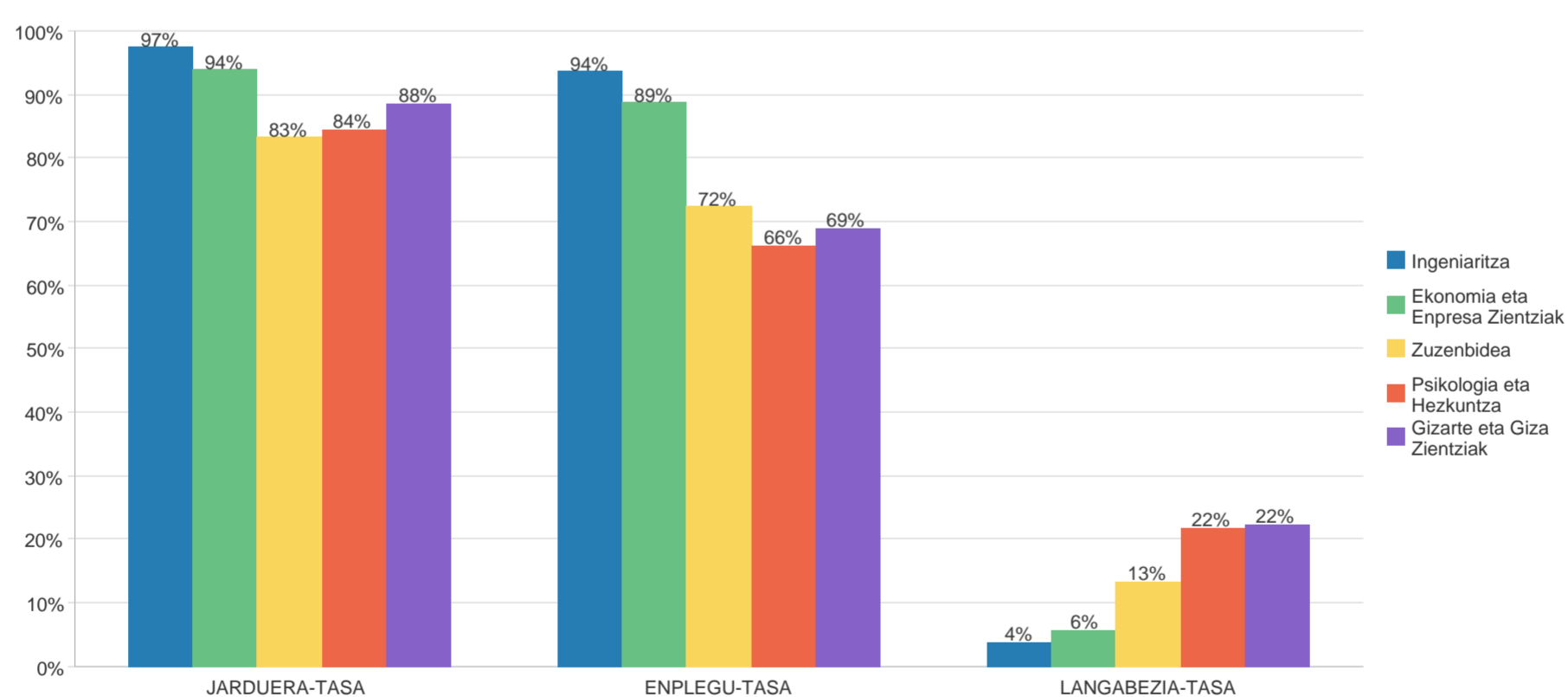
**Jarduera, Enplegu eta Langabezia tasak (BATEZ BESTEKOA)**



**Jarduera, Enplegu eta Langabezia tasak (BATEZ BESTEKOA) sexuaren arabera**



**Jarduera, Enplegu eta Langabezia tasak (BATEZ BESTEKOA) fakultatearen arabera**



## III. Taula. Landunen enpleguari buruzko datuak

	PROMOZIOA									
	2009	2010	2011	2012	2013	2014	2015	2016	2017	2018
<b>Inkestaren urtea</b>	2013II	2013IV	2014IV	2015IV	2016IV	2017-IV	2018-IV	2019-IV	2020-IV	2021-IV
Goi Mahiako ikasketei egokitutako enplegua (zuzendaritza, unibertsitate-teknikaria eta laguntza-teknikaria)	86%	83%	80%	84%	88%	86%	86%	88%	85%	82%
Unibertsitate mailako prestakuntza behar da	84%				88%	87%	88%	85%		
Unibertsitate mailako funtzioak	80%				86%	85%	83%			
Ikasketekin lotuta (dezente edo asko)	82%	80%	79%	81%	83%	83%	82%	82%	77%	79%
Hileko batezbesteko soldata garbia (lanaldi osoan)	1.447€	1.370€	1.385€	1.468€	1.504€	1.478€	1.545€	1.559€	1.557€	1.588€
Lanaldi murriztua	12%	16%	18%	14%	14%	17%	22%	17%	21%	19%
Enplegu egonkorra/Enplegua, guztira	60%	52%	56%	59%	55%	53%	55%	52%	53%	56%
Soldatapeko finkoak / Soldatapekoak guztira (%)	57%	48%	52%	55%	51%	48%	52%	49%	50%	53%
Soldatapekoak ez diren biztanle landunak/Biztanle landunak, guztira	7%	7%	10%	9%	8%	8%	5%	5%	5%	7%
Batezbesteko asebetetzea (batazbestekoa 0-10 eskalan)										
Betetzen diren funtzioak	7,4	7,6	7,7	7,8	7,9	8,1	8,0	8,0	8,0	8,0
Igoera aukerak	6,4	6,7	6,6	6,8	6,8	6,9	6,8	7,0	6,9	7,0
Soldata	6,3	6,4	6,3	6,7	6,9	7,0	7,0	7,0	7,1	6,8
Lan-egonkortasuna (edo horren aukera)	6,6	6,5	6,7	7,1	7,2	7,3	7,2	7,2	7,2	7,3
Batezbesteko asebetetzea	7,3	7,1	7,1	7,3	7,4	7,6	7,5	7,3	7,3	7,3
<b>BIZT. GUZTIRA LANDUNAK (balioespena)</b>	<b>1.115</b>	<b>1.006</b>	<b>1.272</b>	<b>923</b>	<b>1.395</b>	<b>980</b>	<b>1.031</b>	<b>1.136</b>	<b>1.007</b>	<b>1.161</b>
<b>EMAKUMEEN ENPLEGUA</b>										
Goi Mahiako ikasketei egokitutako enplegua (zuzendaritza, unibertsitate-teknikaria eta laguntza-teknikaria)	83%	77%	74%	81%	85%	82%	84%	88%	83%	80%
Unibertsitate mailako prestakuntza behar da	83%				88%	86%	90%	87%		
Unibertsitate mailako funtzioak	77%				86%	83%	84%			
Ikasketekin lotuta (dezente edo asko)	81%	76%	75%	81%	84%	83%	82%	82%	76%	78%
Hileko batezbesteko soldata garbia (lanaldi osoan)	1.383€	1.317€	1.315€	1.412€	1.480€	1.439€	1.511€	1.483€	1.532€	1.544€
Lanaldi murriztua	17%	25%	24%	18%	17%	21%	27%	21%	24%	23%
Enplegu egonkorra/Enplegua, guztira	54%	45%	54%	56%	50%	48%	48%	48%	50%	51%
Soldatapeko finkoak / Soldatapekoak guztira (%)	51%	42%	48%	52%	47%	44%	46%	45%	47%	47%
Soldatapekoak ez diren biztanle landunak/Biztanle landunak, guztira	6%	6%	11%	9%	7%	7%	4%	5%	6%	7%
Batezbesteko asebetetzea (batazbestekoa 0-10 eskalan)										
Betetzen diren funtzioak	7,4	7,7	7,7	7,8	7,9	8,1	8,0	8,1	8,1	8,0
Igoera aukerak	6,3	6,5	6,3	6,7	6,7	6,7	6,7	7,1	6,9	6,9
Soldata	6,3	6,3	6,3	6,8	6,9	6,9	7,0	7,0	7,1	6,9
Lan-egonkortasuna (edo horren aukera)	6,5	6,3	6,5	7,1	7,2	7,1	7,1	7,2	7,1	7,2
Batezbesteko asebetetzea	7,3	7,1	7,1	7,3	7,4	7,5	7,5	7,3	7,3	7,3
<b>EMAKUME LANDUNAK (balioespena)</b>	<b>642</b>	<b>549</b>	<b>786</b>	<b>592</b>	<b>868</b>	<b>611</b>	<b>617</b>	<b>689</b>	<b>607</b>	<b>700</b>

**IKASKETEI EGOKITUTAKO ENPLEGUA:** Goi mailako hezkuntzarekin lotutako enplegua duten pertsona landunen % (unibertsitatekoa edo goi mailako profesionala). CNO 2011ko epigrafe hauetan sailkatutako lanpostuak barne hartzen ditu: 1. Enpresen zuzendaritza eta kudeaketa, 2. Unibertsitateko titulazioei loturiko lanbideetako profesional zientifiko eta intelektualak eta 3. Laguntzarako teknikariak eta profesionalak.

**UNIBERTSITATE-PRESTAKUNTZAREN BEHARRA:** Duten lanpostua lortzeko unibertsitate mailako ikasketak ezinbestekoak dituzten pertsona landunen %.

**UNIBERTSITATE MAILAKO FUNTZIOAK:** Unibertsitate mailako funtzioak (edo neurri handi batean parekagarriak direnak) dituzten lanpostuetan dauden pertsona landunen %, lanpostua eskuratzeko eskatzen den ikasketamaila kontuan izan gabe.

**BEREN IKASKETEKIN LOTUTA:** Duten lanak unibertsitatean egindako ikasketekin lotura DEZENTEA edo HANDIA duela uste duten pertsona landunen %.

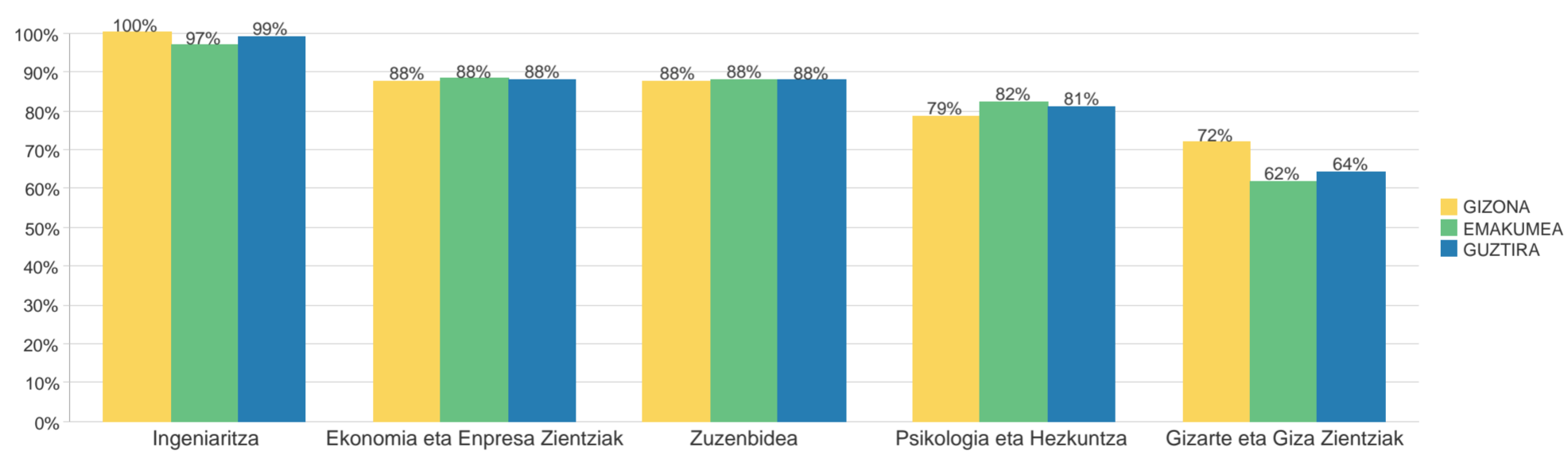
**BATEZBESTEKO SOLDATA:** Hileko batezbesteko soldata garbia (lanaldi osoan) (14 ordaintzetan).

**ENPLEGU EGONKORRA:** Norberaren konturako landunen (autonomo edo enplegatzaile), kontratu mugagabea duten besteren konturako landunen edo kooperatibisten %.

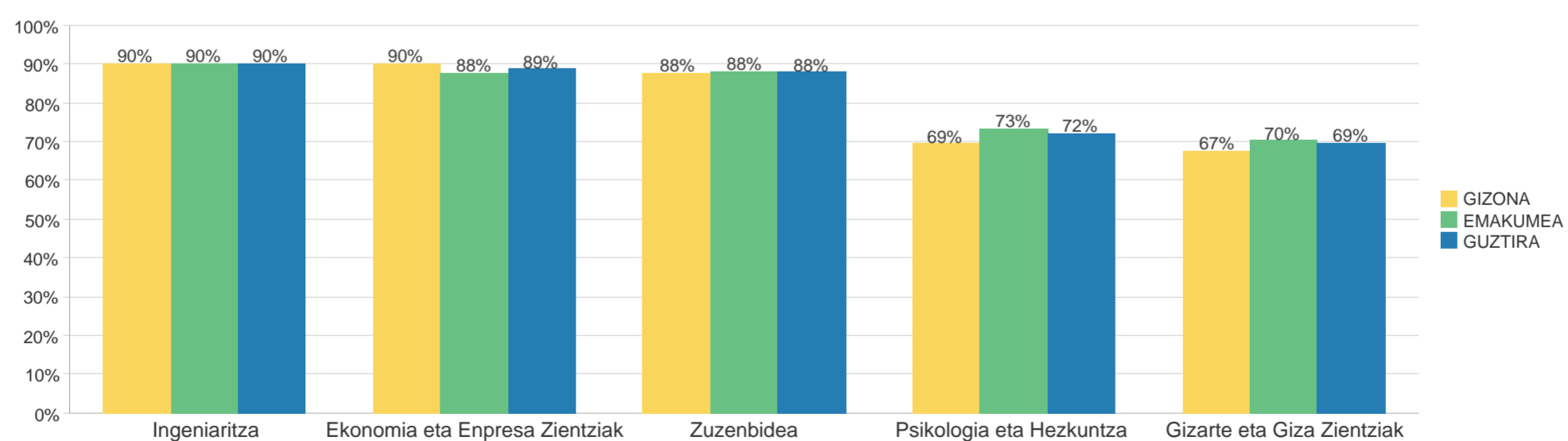
**SOLDATAPEKOA EZ DEN BIZTANLERIA LANDUNA::** enplegatzaile, autonomo, merkataritza kontratadun edo bazkide kooperatibista gisa lan egiten duten langileen %.

**ALDAKETA METODOLOGIKOA:** seriea ezin da konparatu neurketa-eskala aldatzeagatik. 1etik 8ra 2006an, 0tik 10era 2007an eta ondorengoak.

## Goi mailako prestakuntzari egokitutako enplegua, fakultatearen eta sexuaren arabera



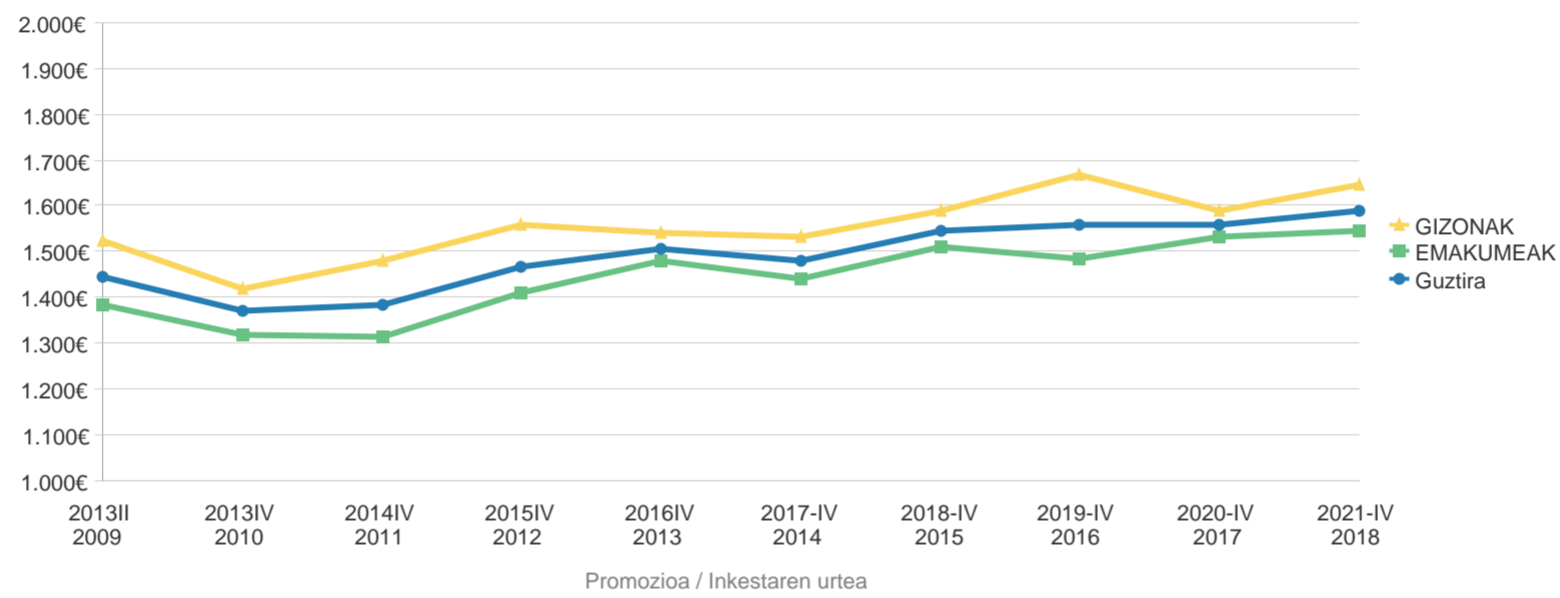
## Ikasketekin lotura dezente edo handia duen enplegua, fakultatearen eta sexuaren arabera



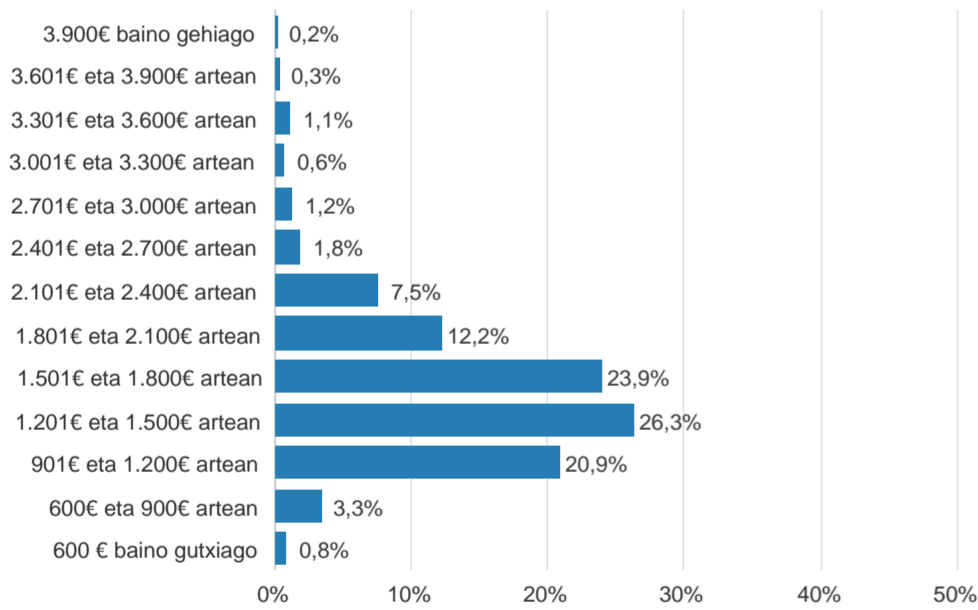
## III. Taula (Jarraipena) Pertsona landunen enpleguari buruzko beste datu batzuk

	PROMOZIOA									
	2009	2010	2011	2012	2013	2014	2015	2016	2017	2018
Inkestaren urtea	2013II	2013IV	2014IV	2015IV	2016IV	2017-IV	2018-IV	2019-IV	2020-IV	2021-IV
Enpresaren jarduera arloa										
Nekazaritza	0%	0%	0%	0%	0%	0%	0%	0%	0%	0%
Industria	15%	17%	14%	13%	14%	8%	9%	7%	7%	7%
Eraikuntza	1%	0%	1%	1%	1%	1%	2%	1%	1%	1%
Zerbitzuak	84%	83%	85%	86%	84%	91%	88%	91%	92%	92%
Enpresaren izaera										
Publikoa	6%	8%	8%	9%	11%	10%	13%	12%	14%	10%
Pribatu nazionala	58%	48%	55%	50%	50%	52%	51%	48%	47%	61%
Pribatu multinazionala	32%	37%	31%	34%	30%	26%	26%	29%	26%	25%
Kooperatiba	1%	2%	2%	2%	2%	3%	2%	3%	4%	4%
Publiko-pribatua	3%	4%	4%	6%	5%	8%	8%	8%	9%	1%
MUGIKORTASUN GEOGRAFIKOA familia-bizilekua eta egungo lantokiaren arabera (EAE/EAEtik kanpo)										
EGONKOR EAE-N: Bizilekua eta lantokia EAEn	68%	78%	70%	69%	64%	73%	74%	74%	74%	72%
IRTEN: EAEn bizi zen eta lantokia kanpoan	24%	15%	25%	25%	29%	20%	20%	22%	20%	22%
SARTU: kanpoan bizi zen eta lantokia EAEn	1%	2%	1%	1%	3%	2%	1%	2%	2%	2%
EGONKOR EAE-TIK KANPO: Bizilekua eta lantokia EAE-tik kanpo	6%	5%	4%	5%	5%	6%	5%	3%	4%	4%
EAE-TIK IRTEERAK *										
Beste herrialde batera	11%	1%	10%	8%	10%	7%	6%	5%	5%	3%
Beste autonomia erkidego batera	12%	12%	13%	18%	18%	13%	15%	17%	16%	19%

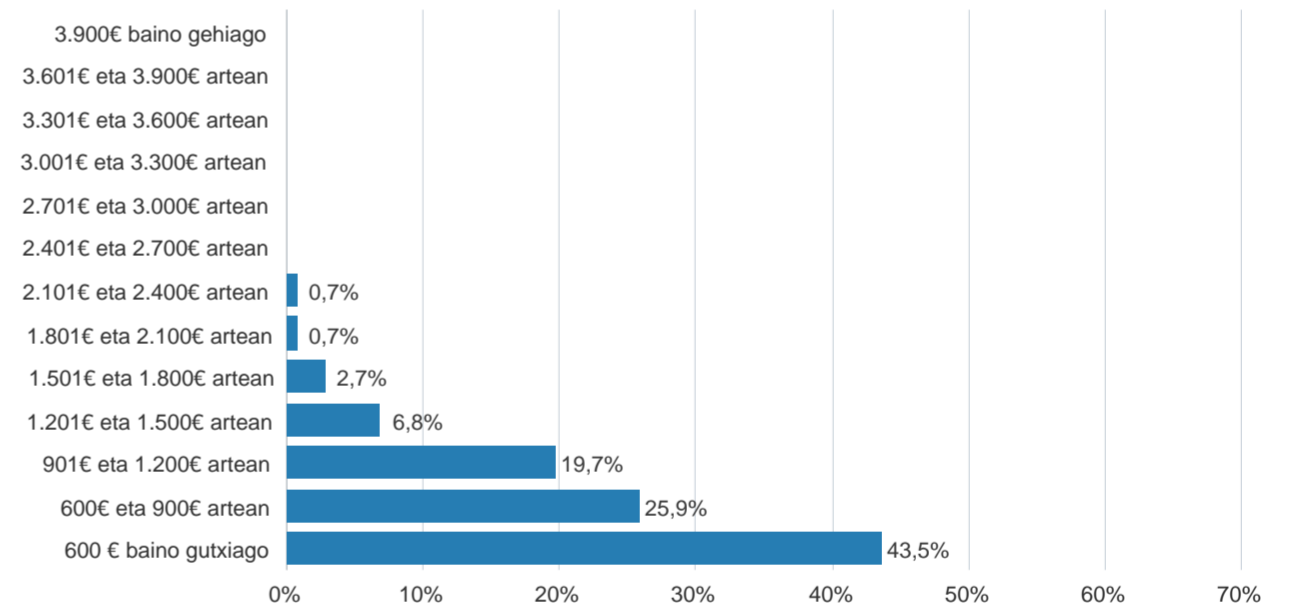
## Hileroko batez besteko soldata garbia, 14 ordaintekin (lanaldi osoan dagoen pertsona landuna)



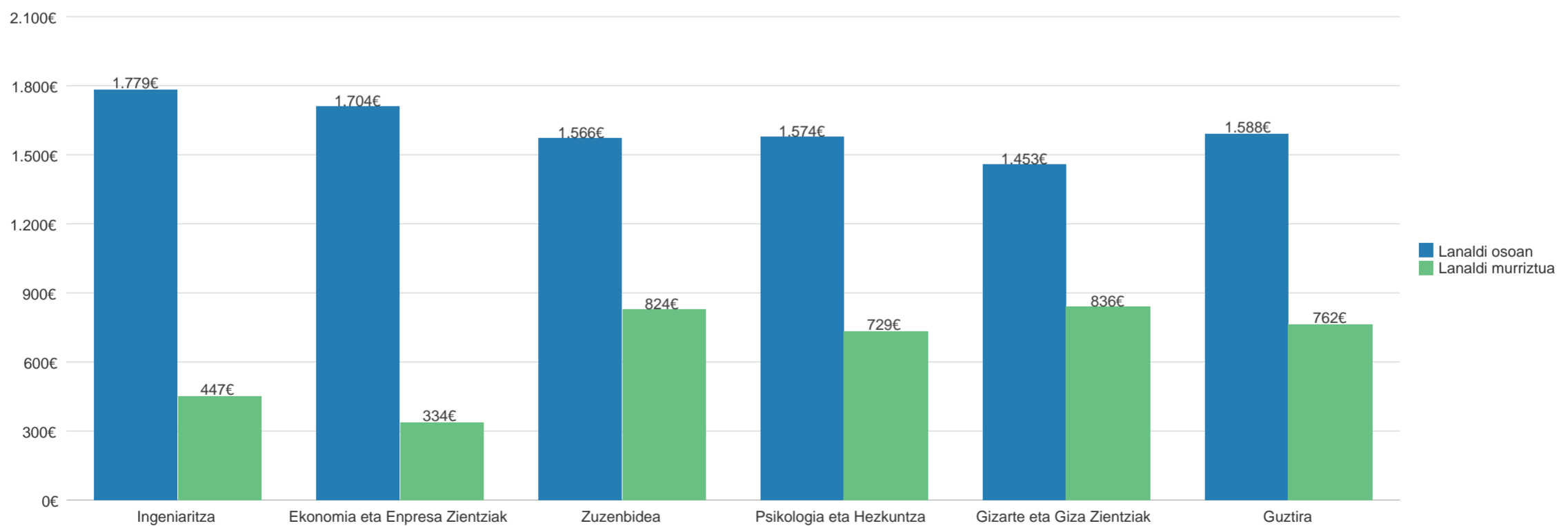
## Soldata-tarte bakoitzeko pertsona landunen artean (lanaldi osoak)



## Soldata-tarte bakoitzeko pertsona landunen artean (lanaldi murriztukoak)



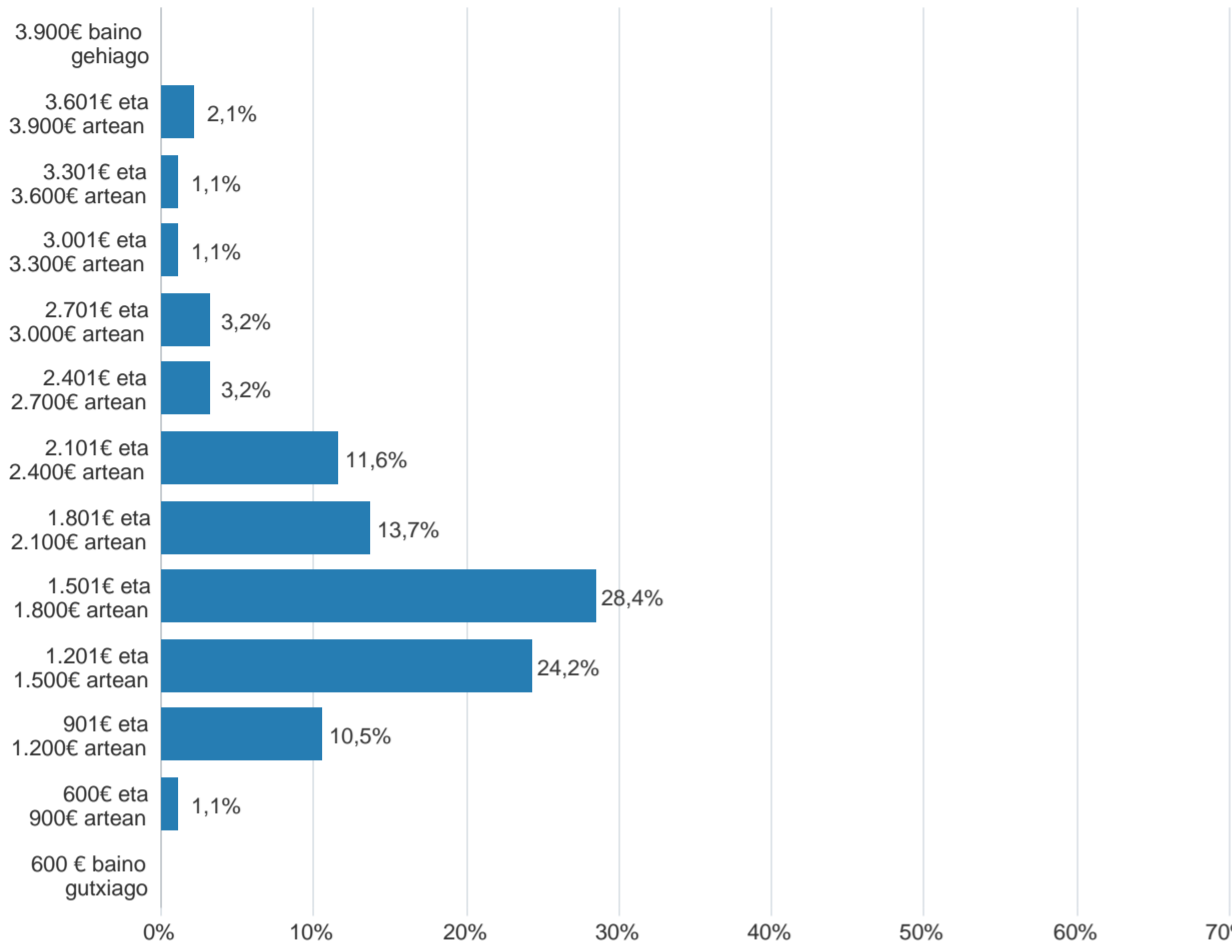
## Hileroko soldata garbia 14 ordaintekin (pertsona landunak), fakultatearen arabera





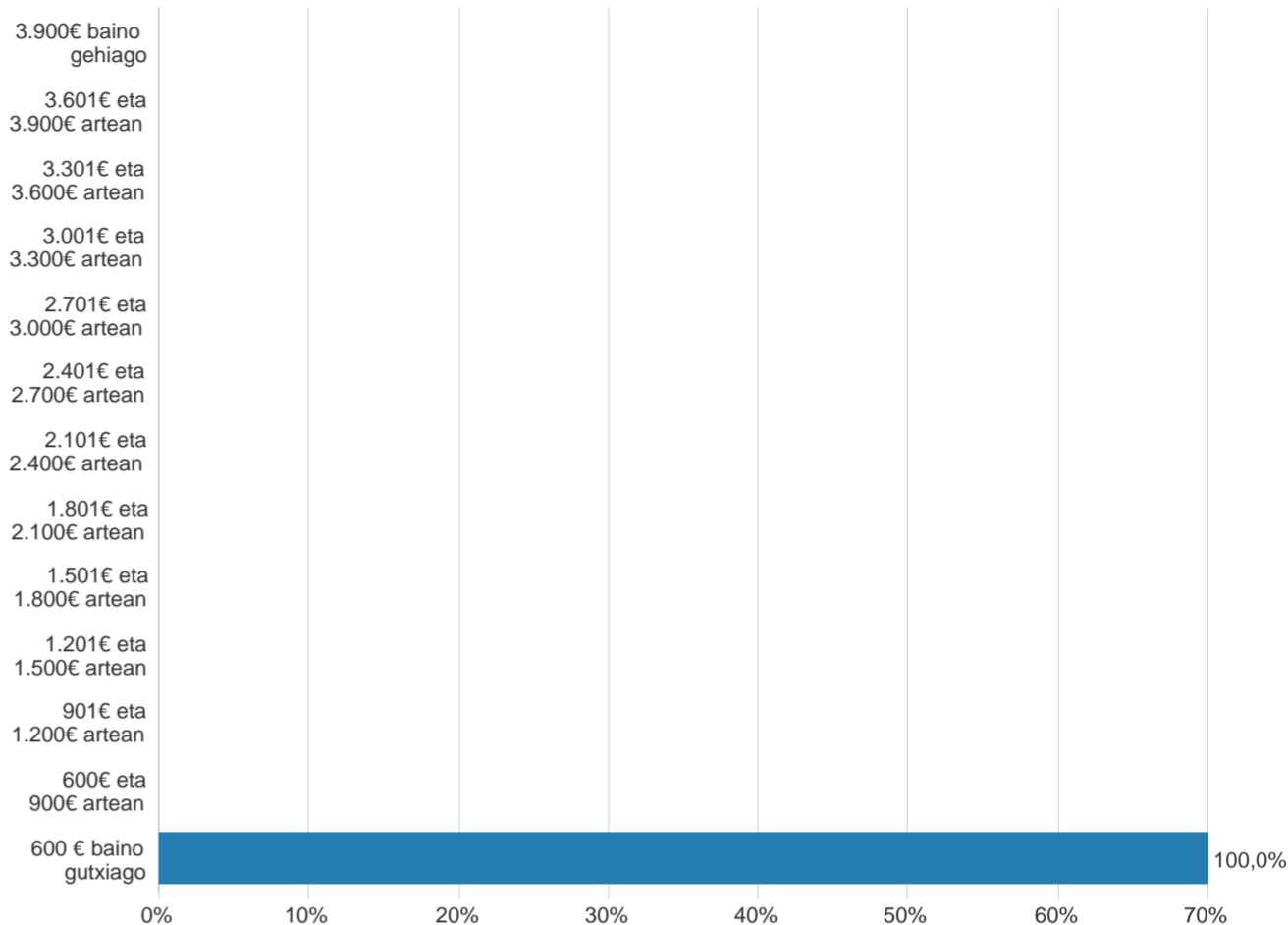
**Soldata-tarte bakoitzeko pertsona landunen artean(lanaldi osokoak)**

**Ingeniaritza**

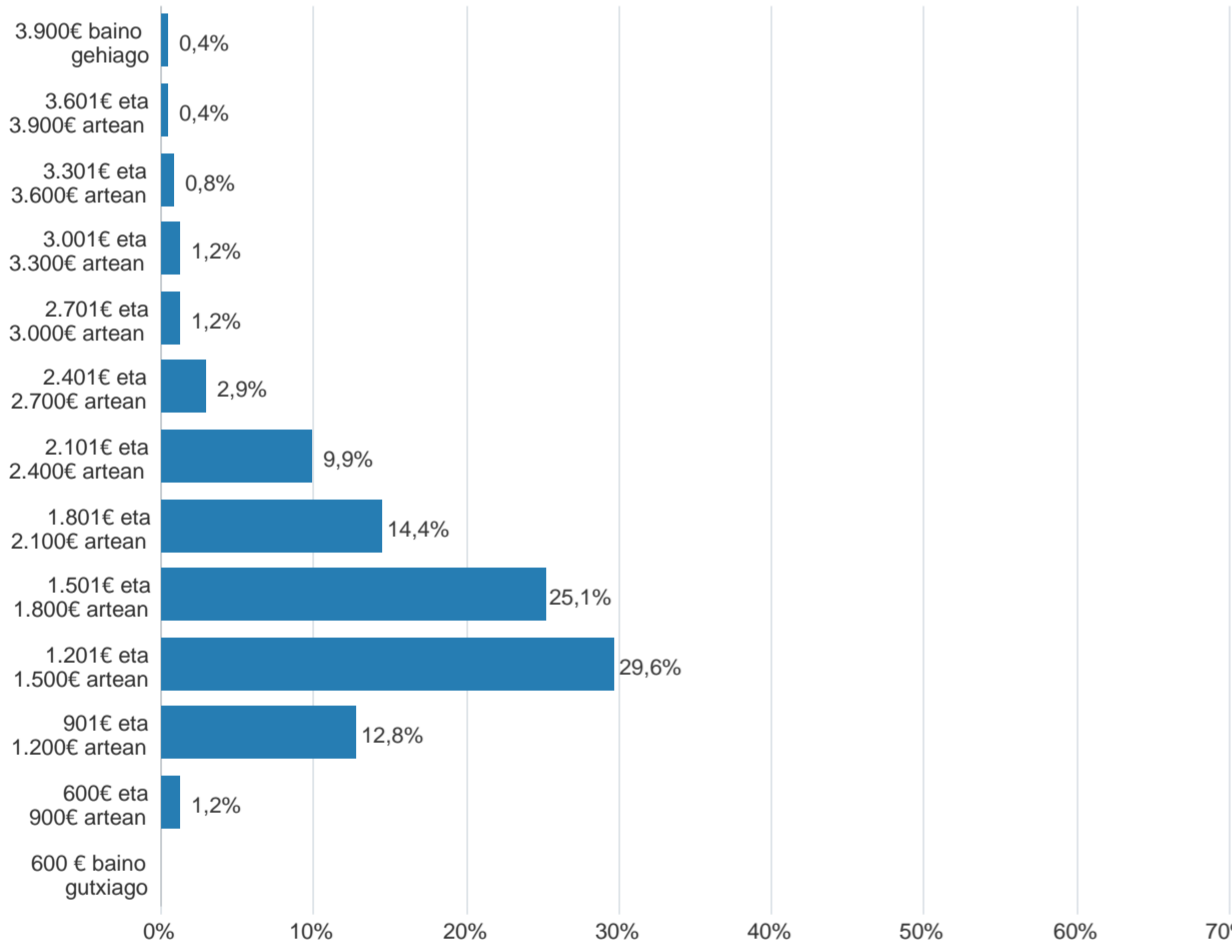


**Soldata-tarte bakoitzeko pertsona landunen artean (lanaldi Murriztukoak)**

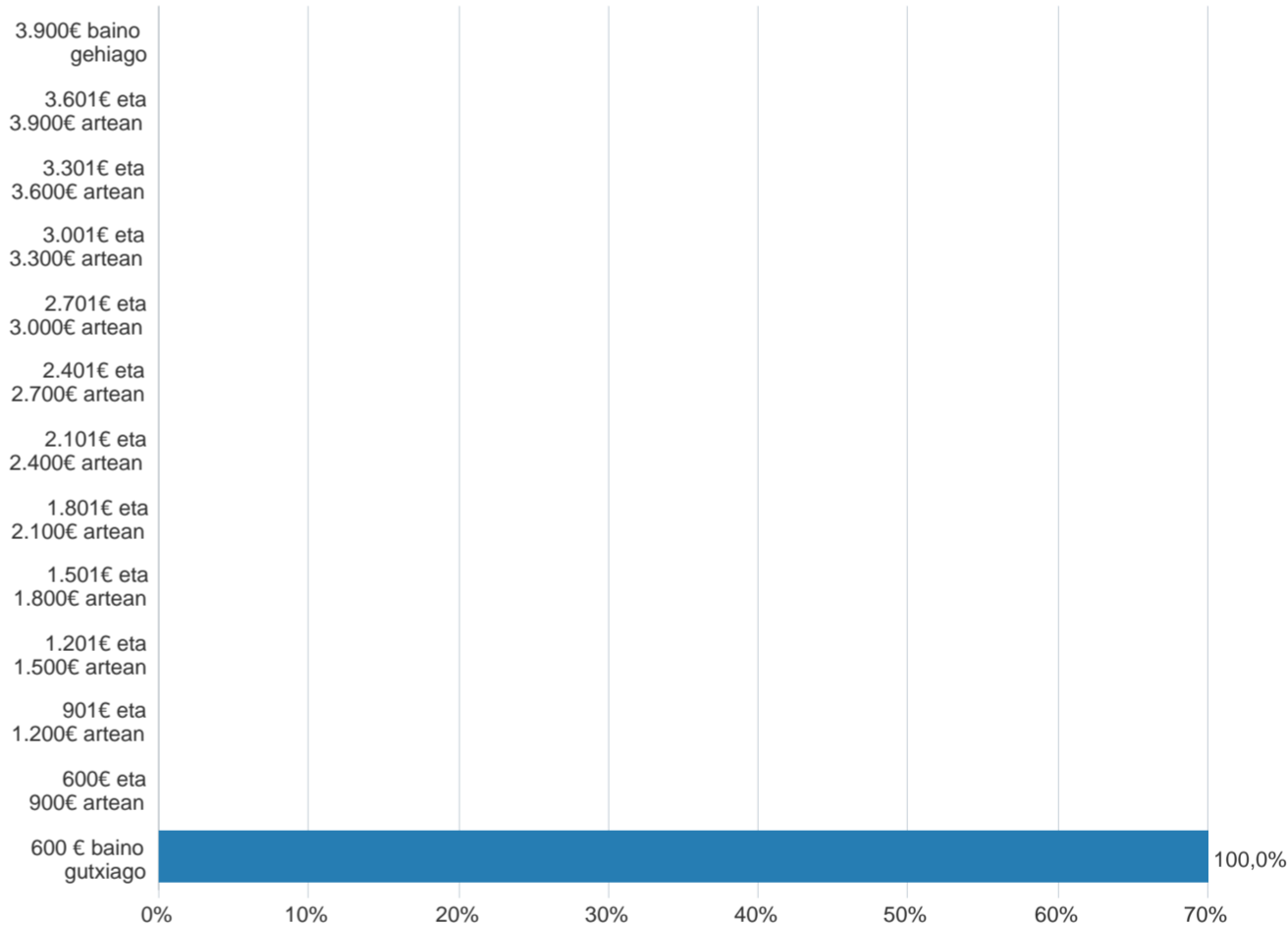
**Ingeniaritza**



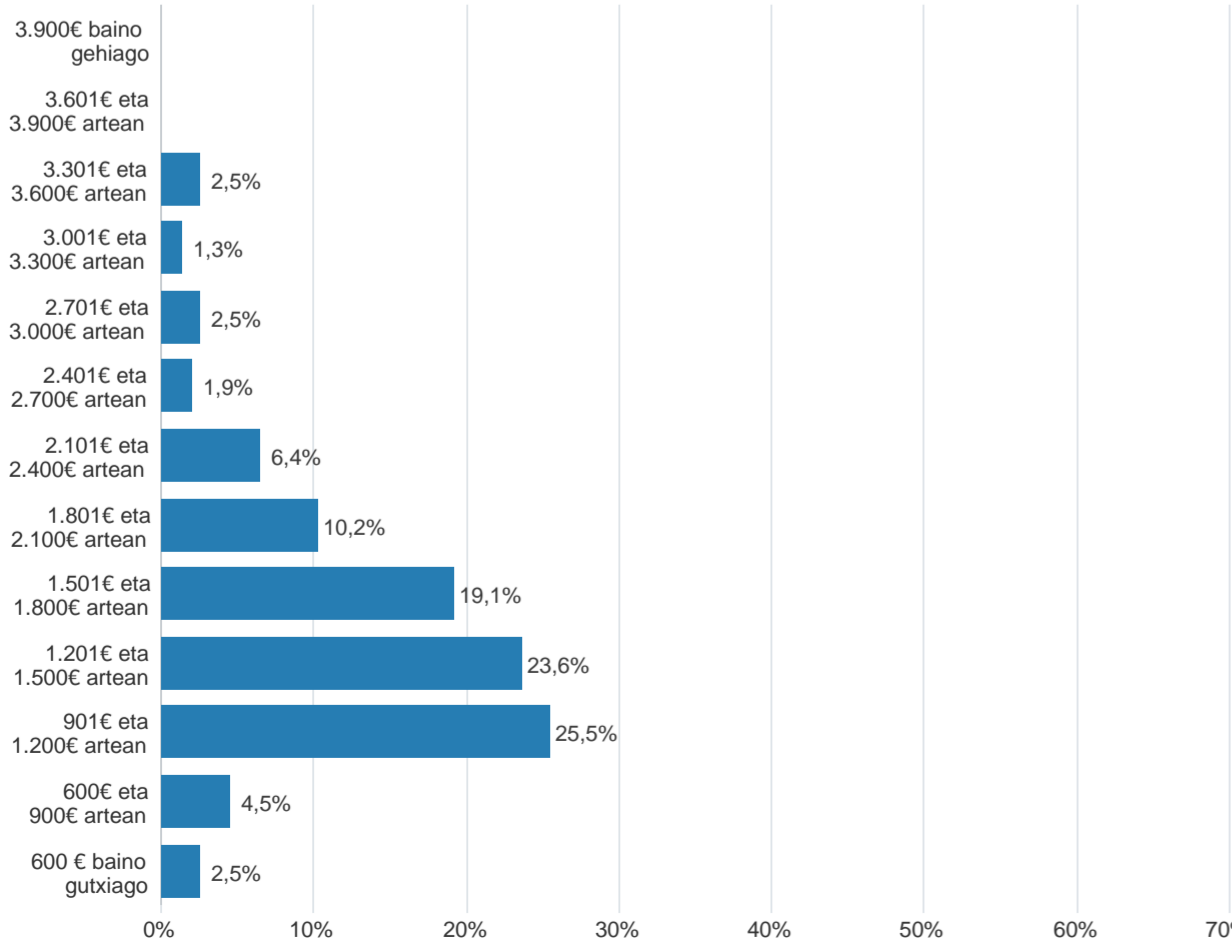
**Ekonomia eta Enpresa Zientziak**



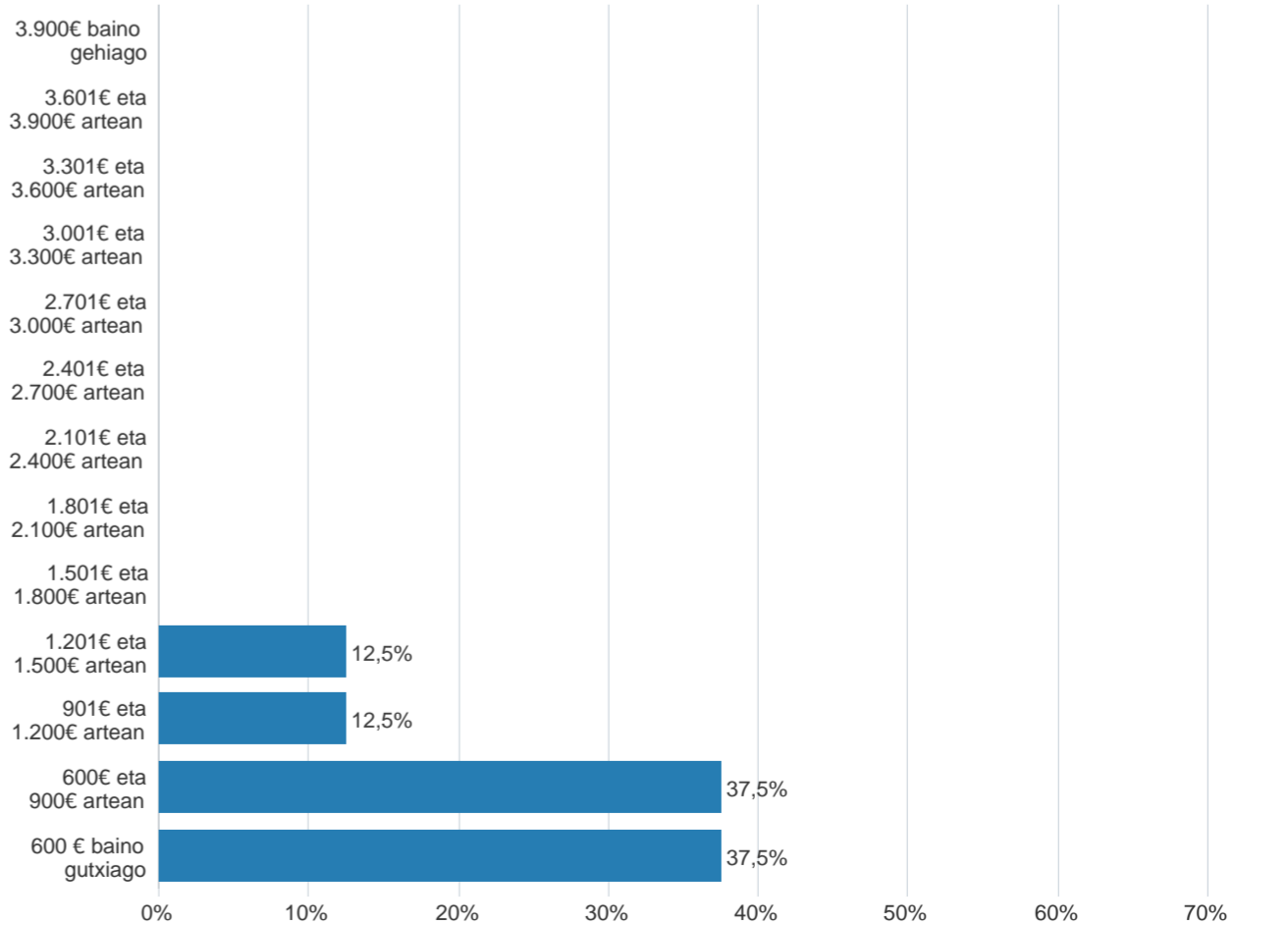
**Ekonomia eta Enpresa Zientziak**



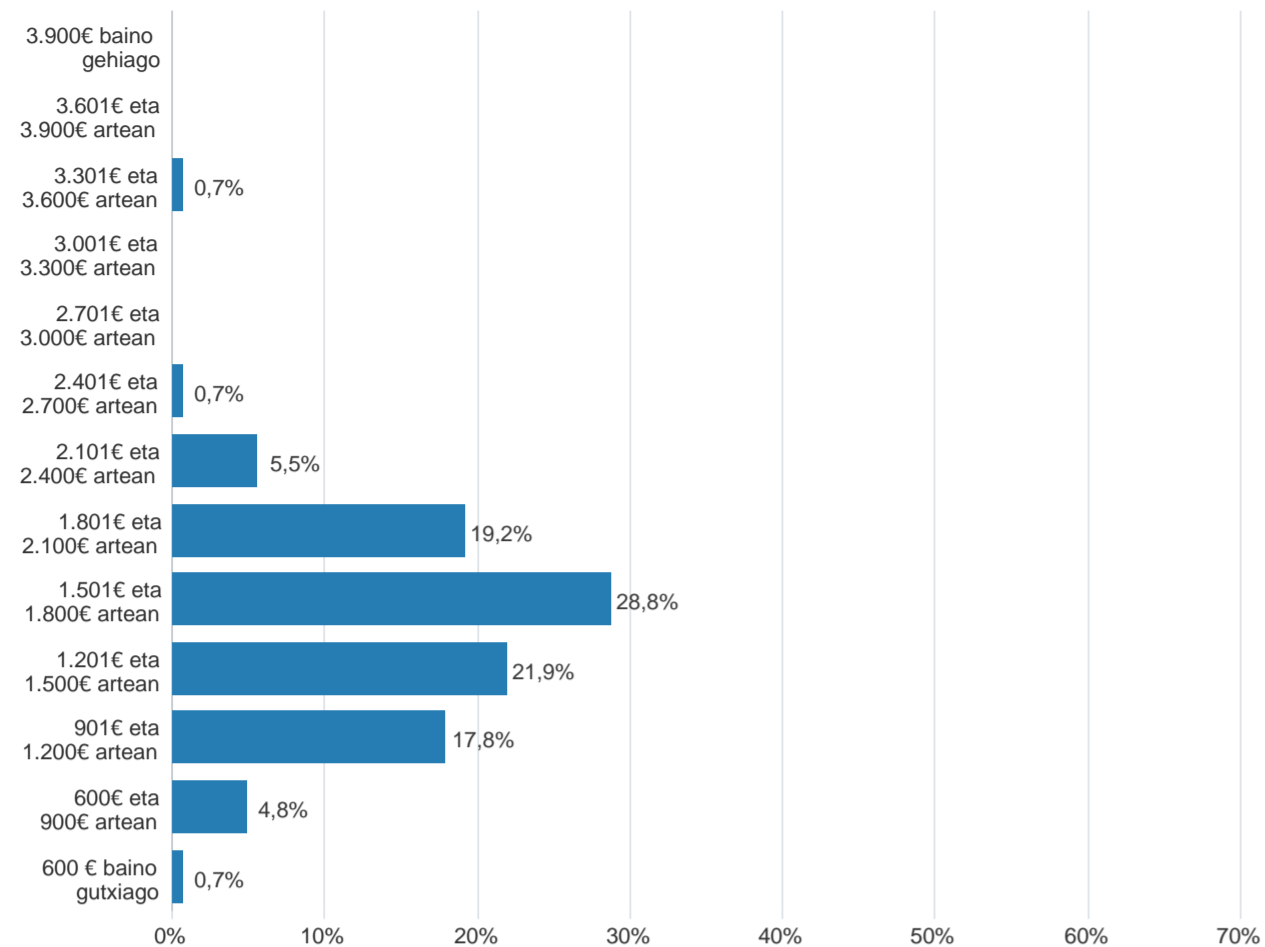
**Zuzenbidea**



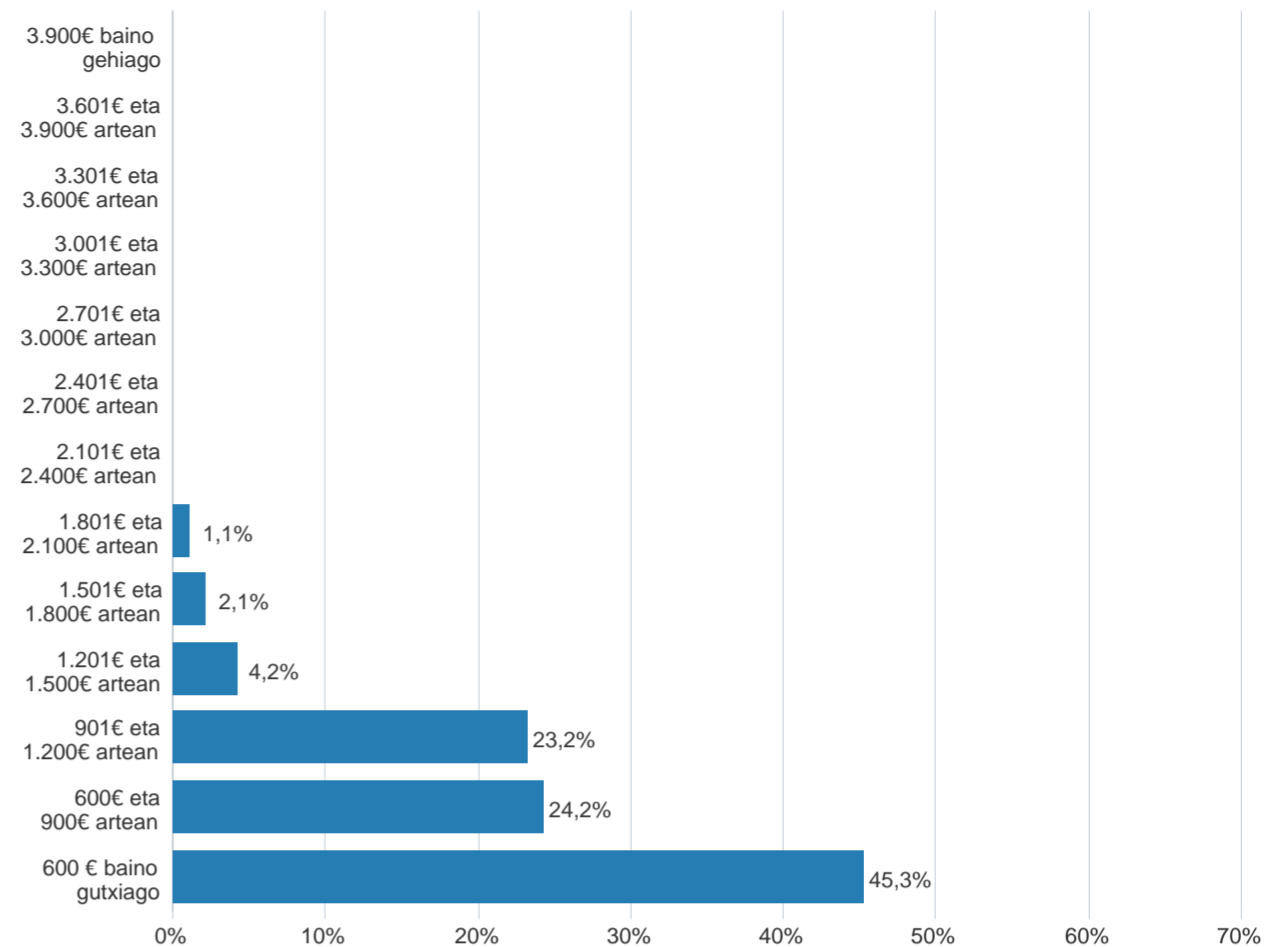
**Zuzenbidea**



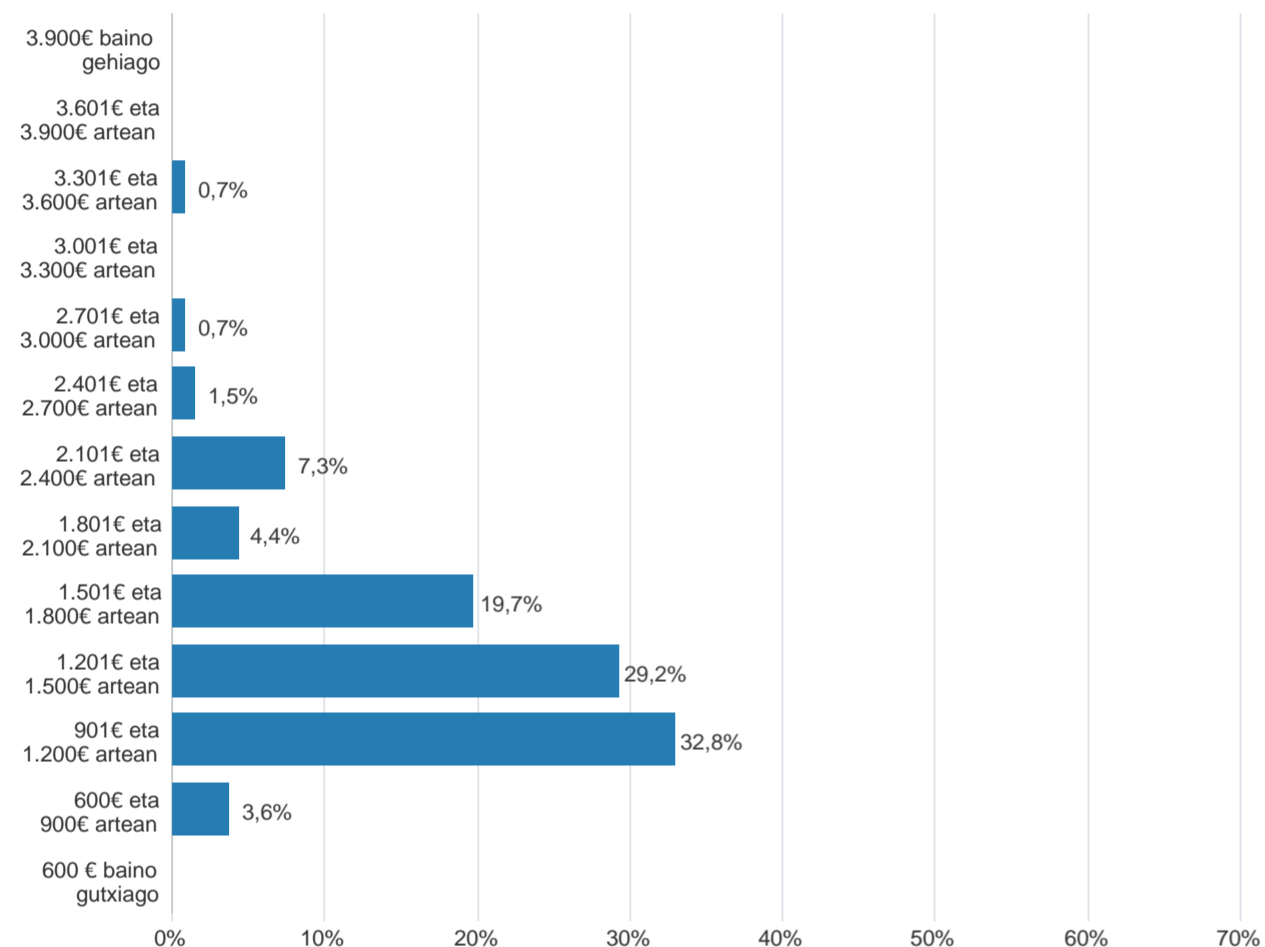
**Psikologia eta Hezkuntza**



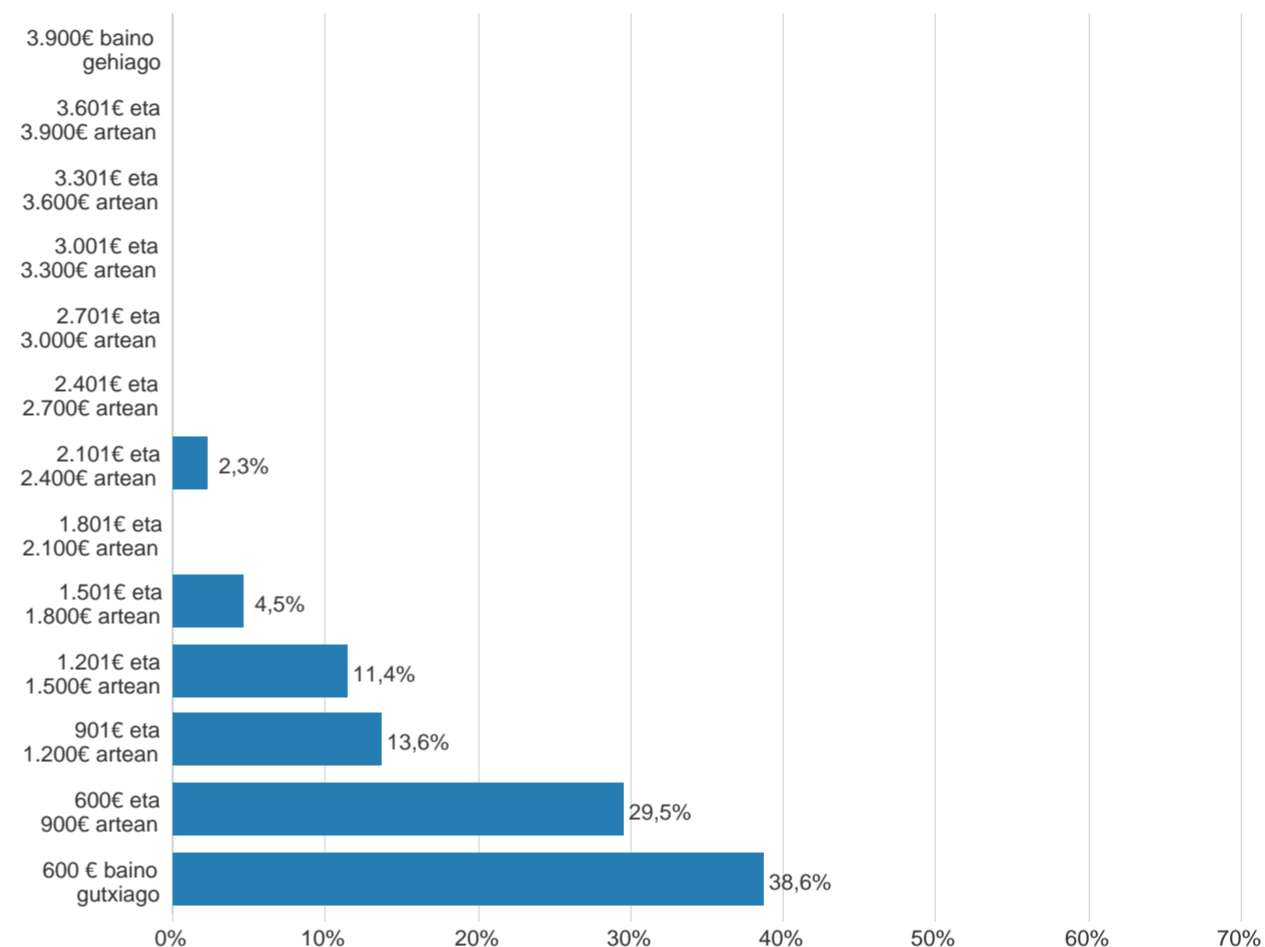
**Psikologia eta Hezkuntza**



**Gizarte eta Giza Zientziak**

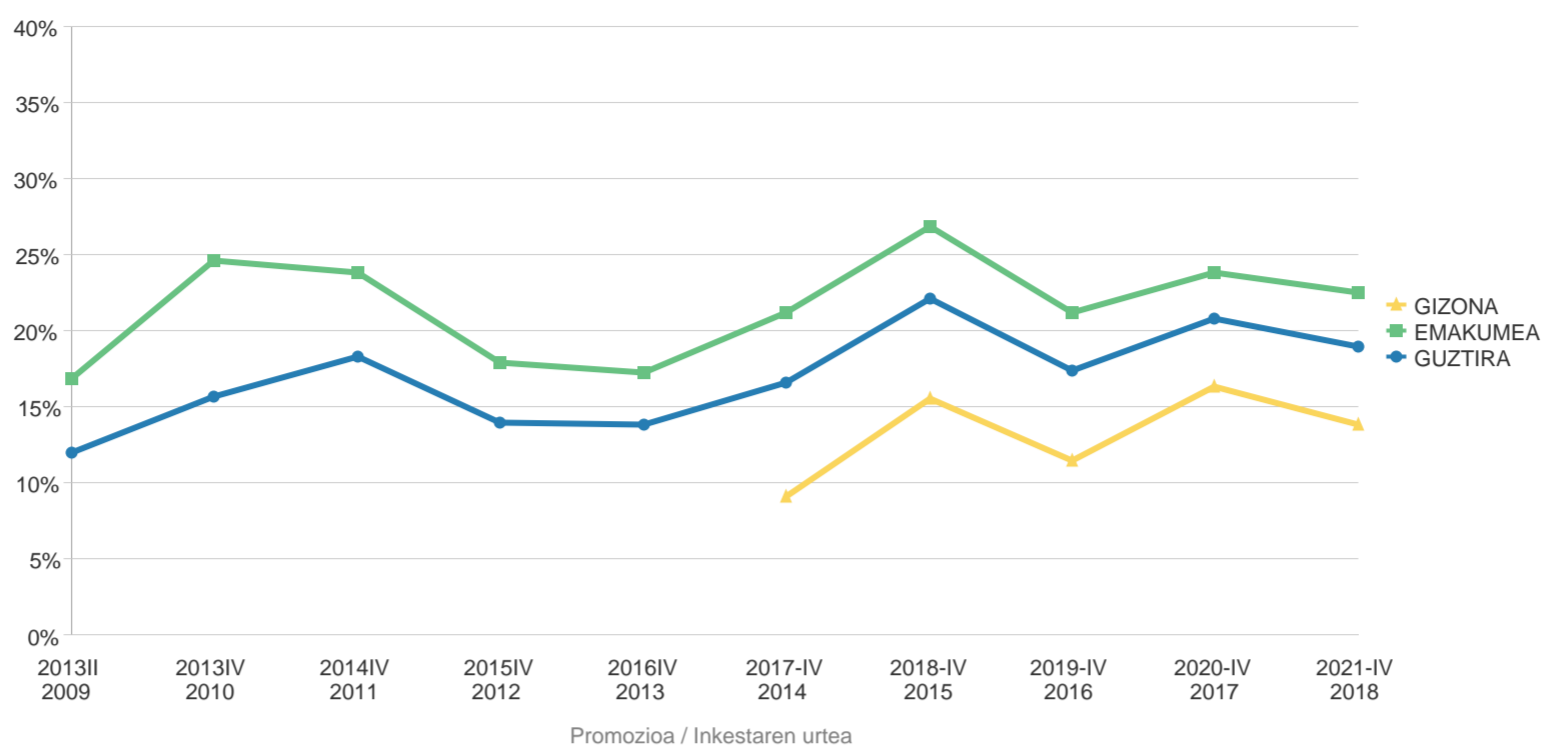


**Gizarte eta Giza Zientziak**

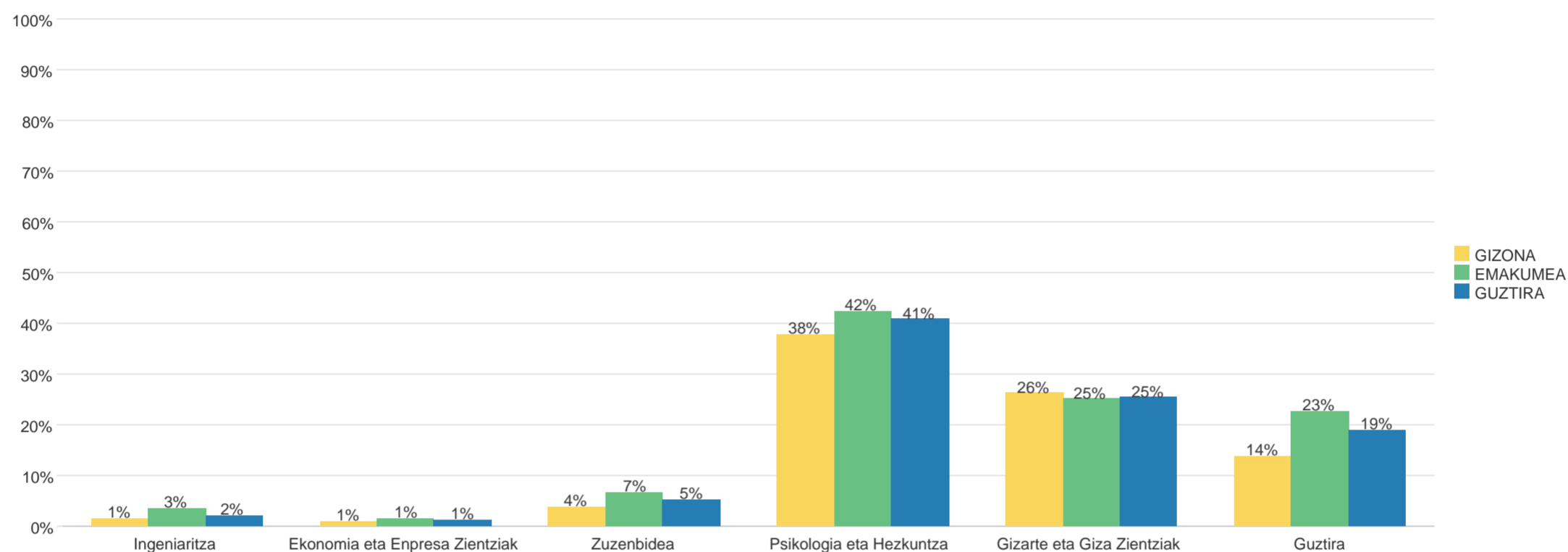




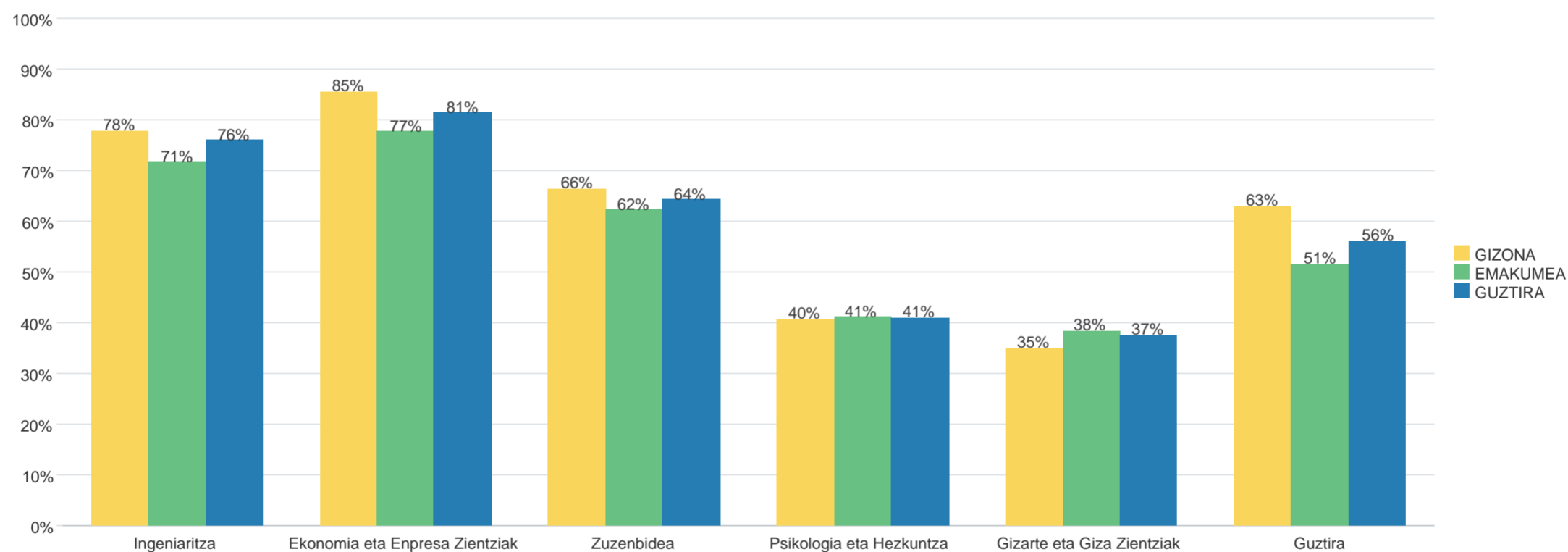
**KONPARAZIOA - Lanaldi murriztua duten landunen portzentajea**



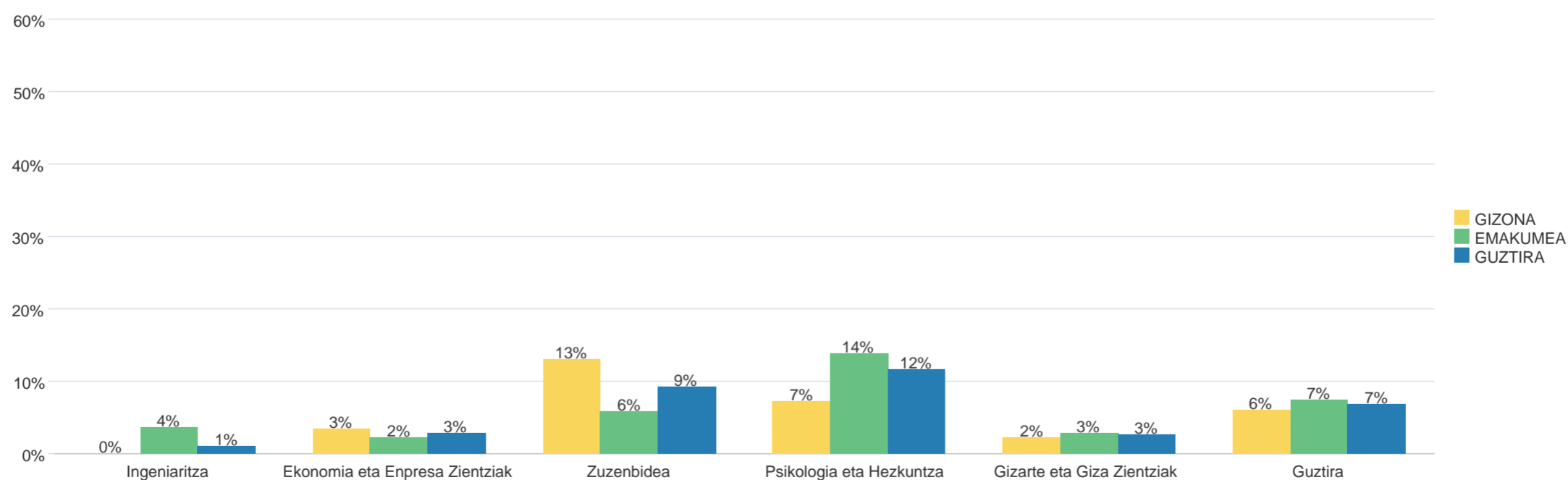
**LANALDI PARTZIALAK: Lanaldi murriztuan lan egiten duten pertsonen portzentajea, fakultatearen eta sexuaren arabera**



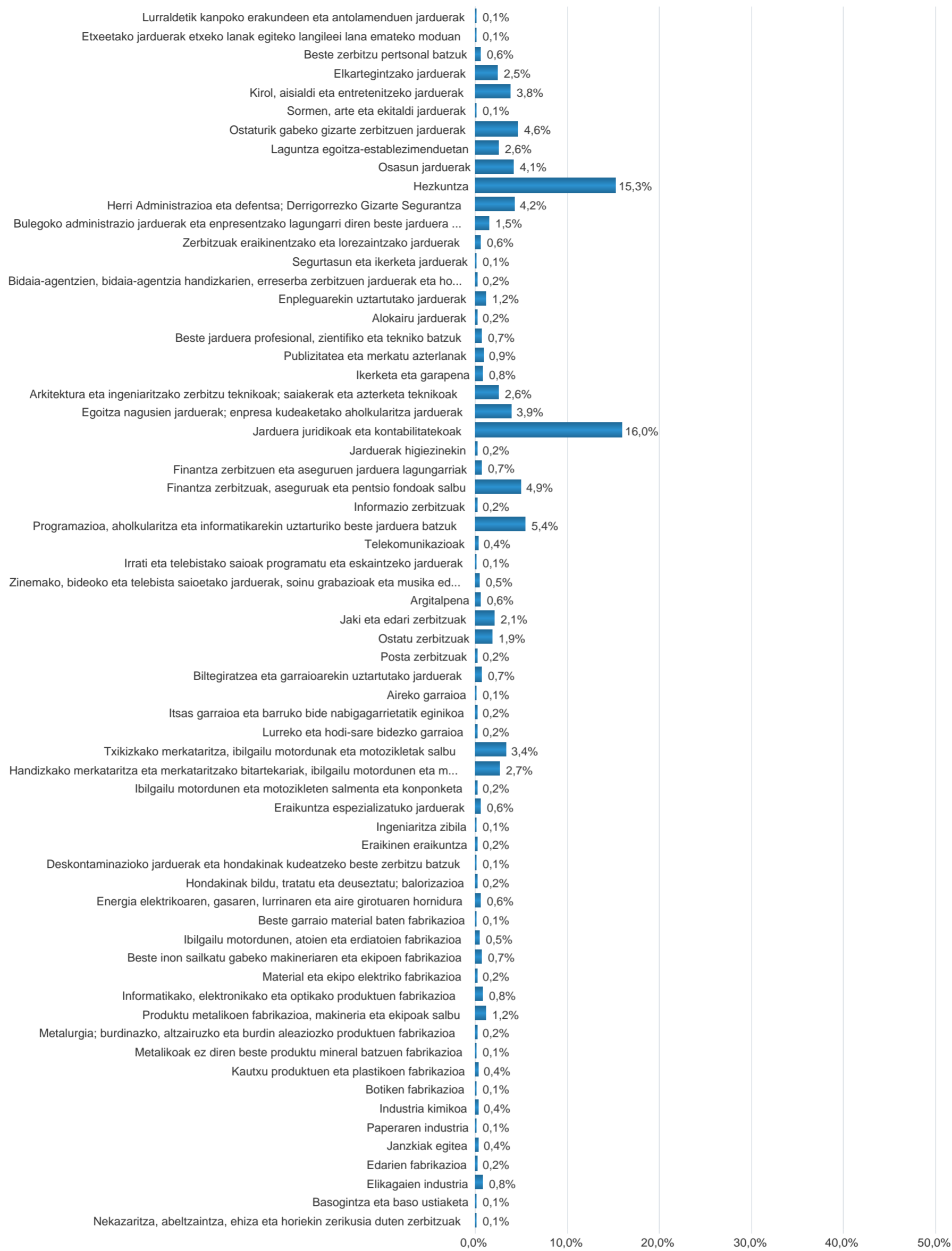
**LAN EGONKORRA: Lan egonkorra duten pertsona landunen portzentajea (soldatapeko mugagabeak, kooperatibistak eta autonomoak), fakultatearen eta sexuaren arabera**



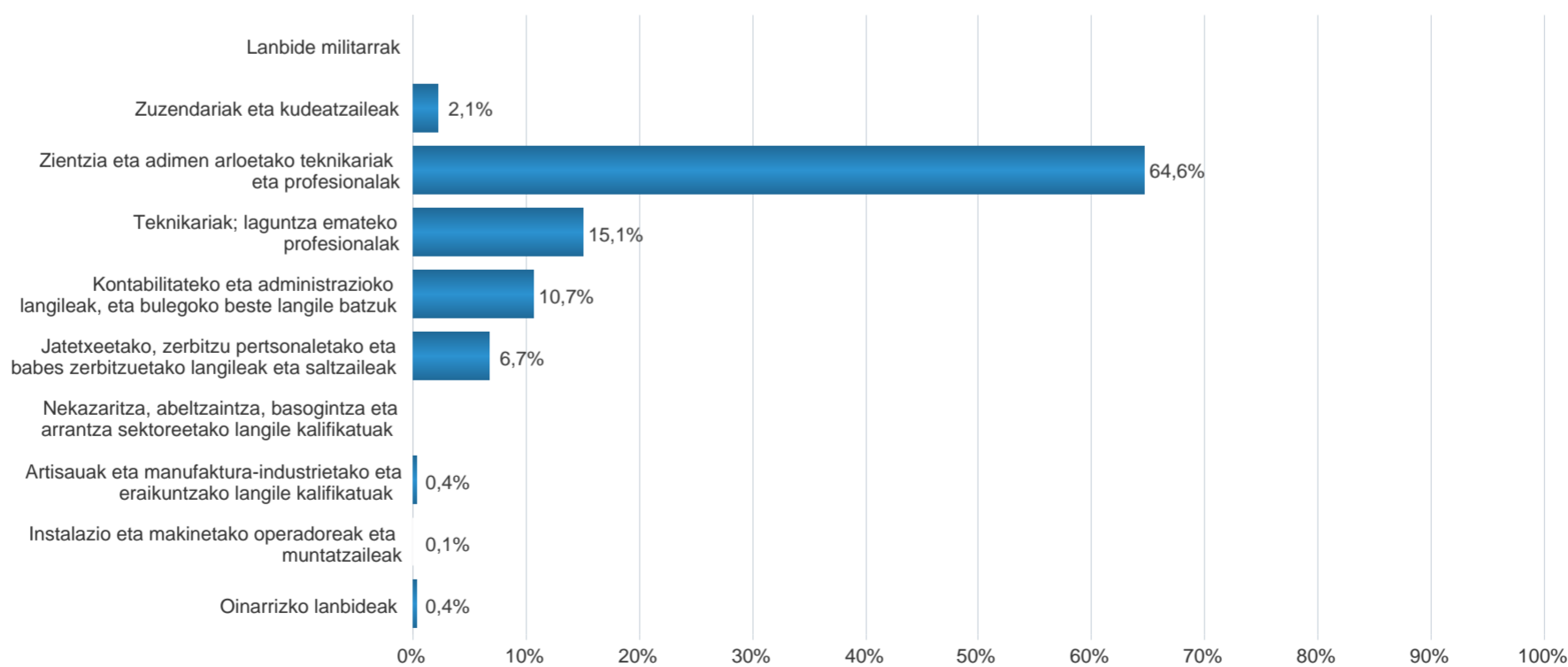
**SOLDATAPEKOAK EZ DIRENAK: Soldatapekoak ez diren pertsona landunen portzentajea (autonomoak, kooperatibistak, merkataritzako kontratua dutenak...), fakultatearen eta sexuaren arabera**



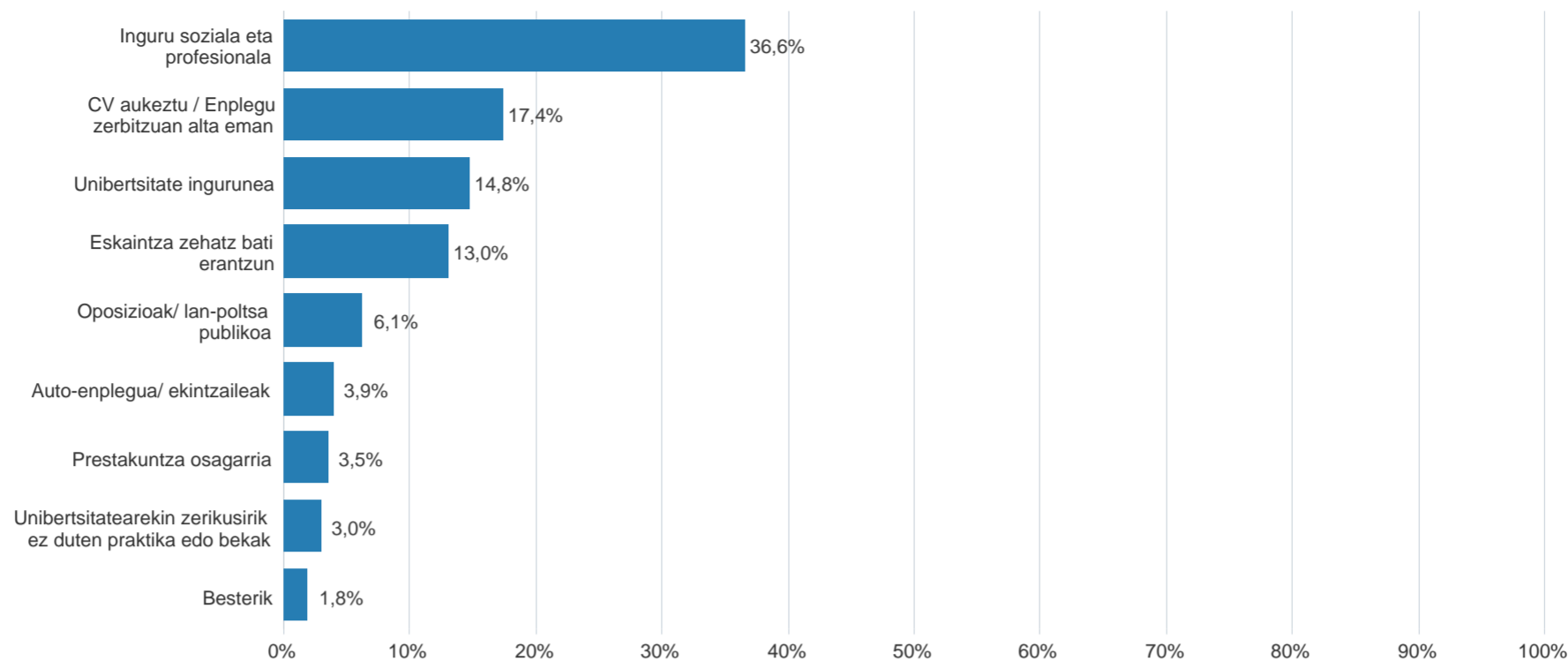
## Pertsona landunak jarduten diren enpresaren ekonomia-jardueraren adarra (CNAE 2009, 2 digitu)



## Pertsona landunen enpleguen lanbide multzo handia (CNO 2011, digitu 1)



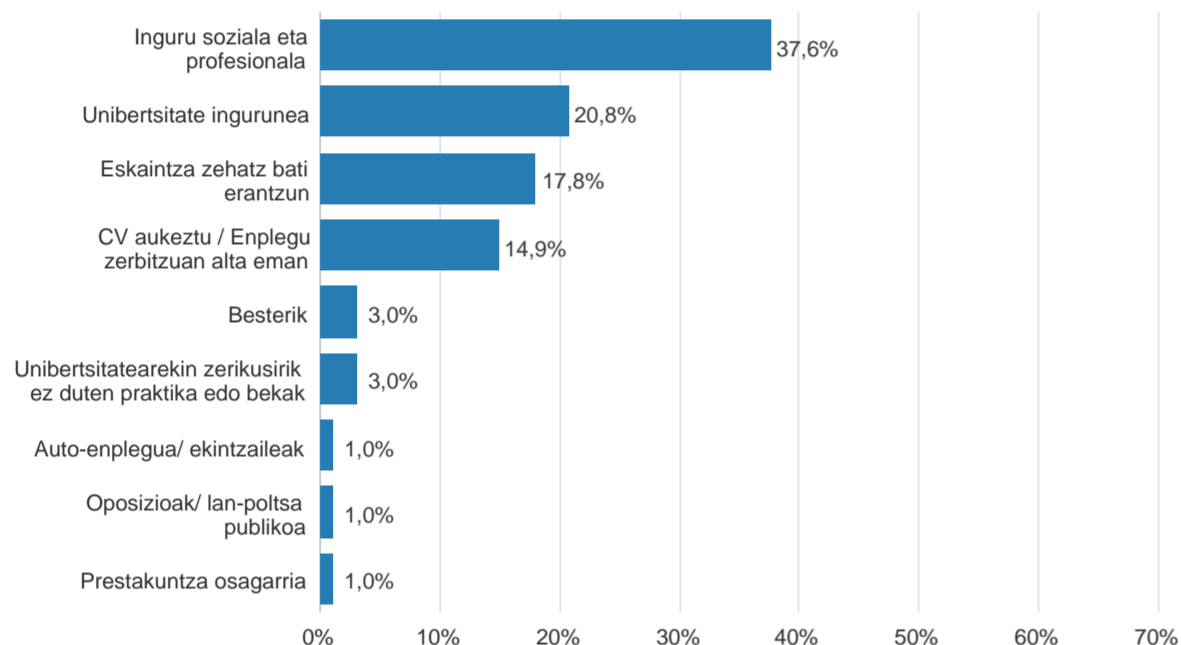
**Enplegua lortzeko bidea (landunak). (2021 Abe)**



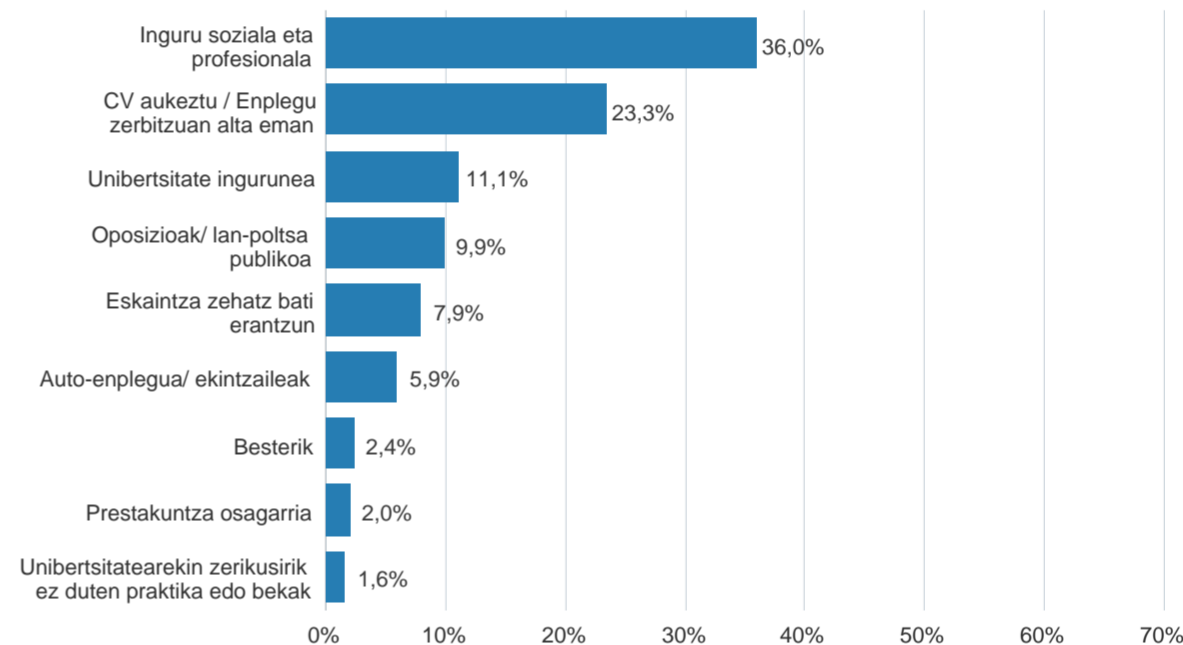
**INGURU SOZIALA ETA PROFESIONALA:** Lagunak, sare sozialak, harreman profesionalak, elkargo profesionalak  
**UNIBERTSITATE INGURUNEA:** Unibertsitatearen bidez lortutako beka, unibertsitatearen orientazio zerbitzuak, gradu amaierako proiektua  
**CV AURKEZTU/ENPLEGU ZERBITZUAN ALTA EMAN:** Aurkezpen fisikoak, enpresaren web orrialdera bidalketak, enplegu zerbitzu publikoak, aldi baterako laneko enpresetan alta  
**ESKAITZA ZEHATZ BATI ERANTZUN:** Enpresaren webguneko eskaintzari erantzutea, enplegu-atariak, hautaketa-enpresak, enplegu zerbitzu publikoak  
**OPOSIZIOAK/LAN POLTSA PUBLIKOA**  
**PRESTAKUNTZA OSAGARRIA:** Beste gradu bat, postgradua, doktoretza, Lanbide Heziketa, beste kurtso batzuk  
**UNIBERTSITATEAREKIN ZERIKUSIRIK EZ DUTEN PRAKTIKA EDO BEKAK:** Unibertsitatean laguntza gabe aurkitutako praktikak eta beka  
**AUTO-ENPLEGUA/EKINTZAILEAK:** Enpresa baten sorkuntza

**Enplegua lortzeko bidea (landunak)**

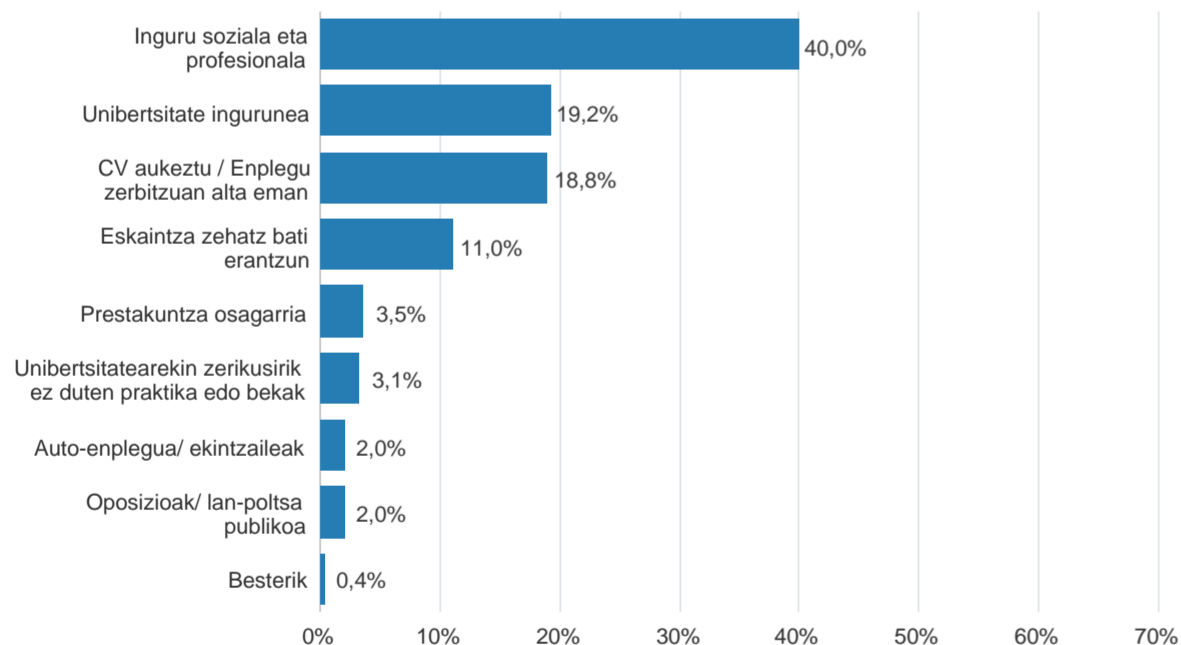
**Ingeniaritza**



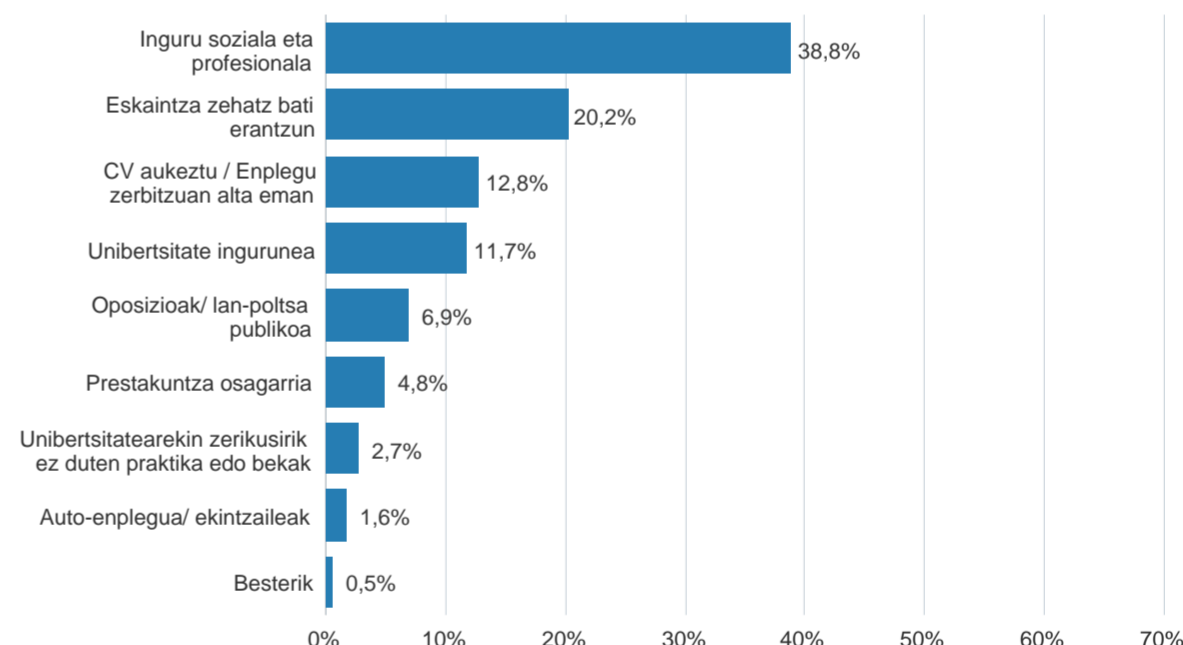
**Psikologia eta Hezkuntza**



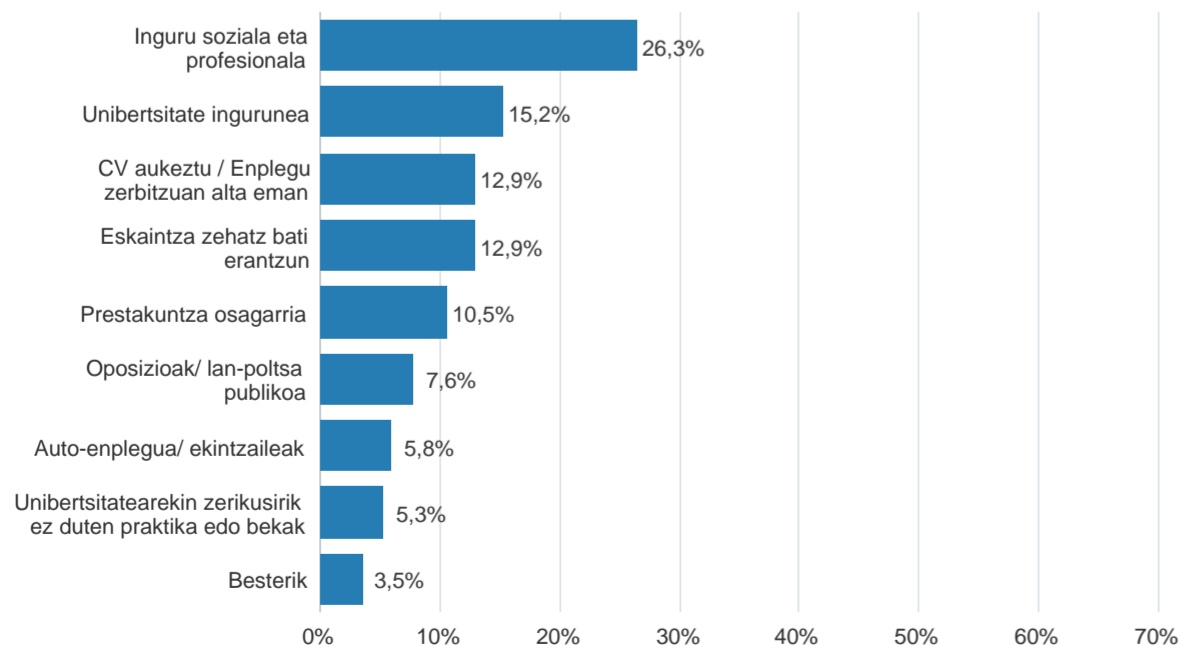
**Ekonomia eta Enpresa Zientziak**



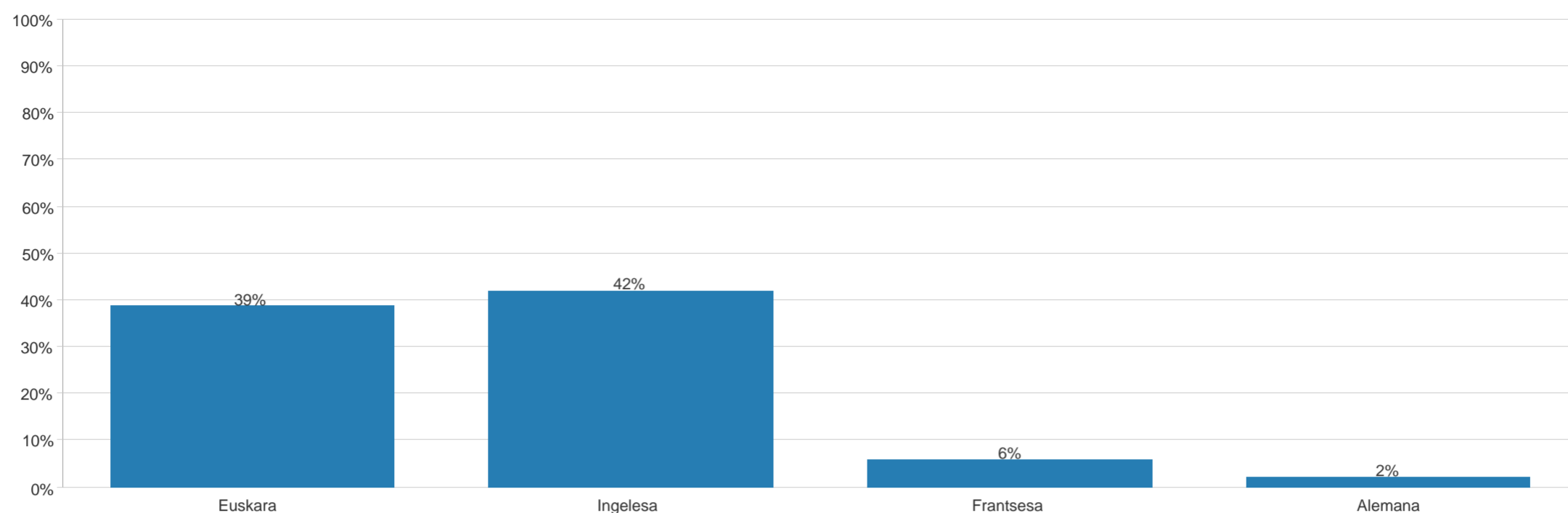
**Gizarte eta Giza Zientziak**



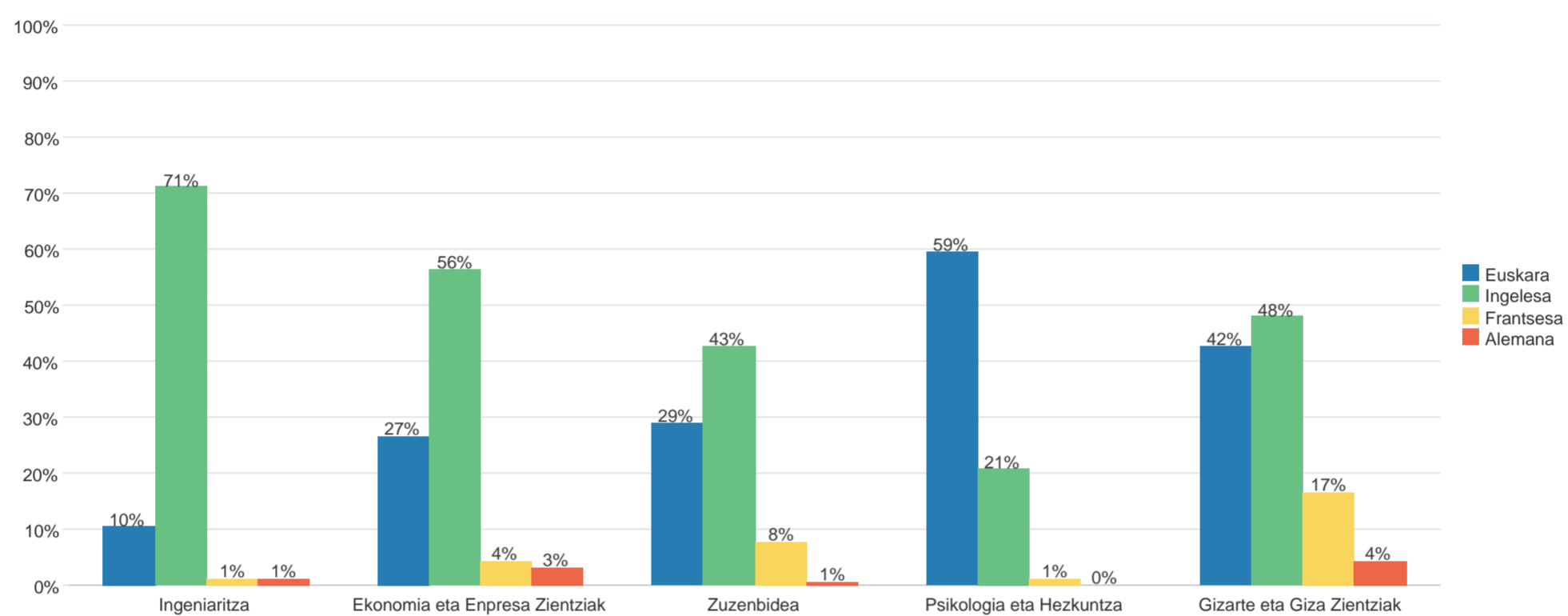
**Zuzenbidea**



**Hizkuntzen erabilera (Biztanleria landuna) egunerokotasunean/maiz ala inoiz ez/batzutan. GUZTIRA**



**Hizkuntzen erabilera (Biztanleria landuna) egunerokotasunean/maiz ala inoiz ez/batzuetan, fakultatearen arabera**



**Unibertsitate mailan prestakuntzari egokitutako enplegua duten pertsona landunak**

