

Lan munduratzeari buruzko txostena

Laneratzea 2021(e)ko abenduan

EUSKAL UNIBERTSITATE SISTEMA (Euskal Herriko Unibertsitatea (EHU/UPV), Deustuko Unibertsitatea eta Mondragon Unibertsitatea)

	EMAITZAK ORROKORRAK	Orrialdeak
I. Atala Deskribapena		
I. Taula. Deskribapena (ikasle kopurua, emakume kopurua, batezbesteko adina, batezbesteko nota...)		1
II. Taula. Laneratzeari lotutako datuak		1
II. Atala Enplegua		
III. Taula. Landunen enpleguari buruzko datuak		4
III. Taula (Jarraipena). Landunen enpleguari buruzko datuak		5

En otoño de 2021 se inicia la encuesta de seguimiento a la inserción . Esta encuesta se centra en aportar datos sobre situación laboral.

Promoción de Grado egresada el año 2018 en la UNIVERSIDAD DEL PAÍS VASCO (UPV/EHU). Los datos de este estudio fueron obtenidos mediante entrevista telefónica personal (CATI), entre Noviembre y Diciembre de 2021. Resultados en base a las respuestas directas, sin ponderar.

I. Taula. Deskribapena (ikasle kopurua, emakume kopurua, batezbesteko adina, batezbesteko nota...)

	PROMOZIOA									
	2009	2010	2011	2012	2013	2014	2015	2016	2017	2018
Amaitu duten pertsonen kop.	9.132	9.387	9.991	8.949	10.176	9.385	8.880	8.965	8.255	8.457
Emakumeen % (guztien aldean)	61%	60%	61%	59%	57%	57%	57%	57%	58%	58%
Batez besteko adina (ikasketak amaitzean)	25	25	25	26	25	26	25	25	24	24
Euskaraz ikasi dutenen %	34%	35%	38%		37%	44%	48%	47%	48%	47%
Ikasketen batezbesteko iraupena (urteak)	4,948	4,8	4,8	4,8	4	4,837	4,572	4,653	4,493	4,544
Ikasketetako batezbesteko nota	6,8	6,9	6,9	7,0	7,0	7,0	7,1	7,1	7,2	7,2
Inkestaren urtea	2013II	2013IV	2014IV	2015IV	2016IV	2017-IV	2018-IV	2019-IV	2020-IV	2021-IV
Jasotako erantzunak guztira	7.174	7.198	7.619	6.854	7.402	6.940	6.420	6.565	6.618	6.153
Jasotako erantzunen %	79%	77%	76%	77%	73%	74%	72%	73%	80%	73%
Elkarrizketatutako emakumeak	4.350	4.337	4.594	4.044	4.234	3.904	3.620	3.751	3.846	3.570
Elkarrizketatutako gizonak	2.824	2.861	3.025	2.810	3.168	3.036	2.800	2.814	2.772	2.583

II. Taula. Laneratzeari lotutako datuak.

	PROMOZIOA									
	2009	2010	2011	2012	2013	2014	2015	2016	2017	2018
Inkestaren urtea	2013II	2013IV	2014IV	2015IV	2016IV	2017-IV	2018-IV	2019-IV	2020-IV	2021-IV
Jarduera-tasa	92%	92%	90%	96%	90%	94%	94%	93%	93%	91%
Enplegu-tasa	73%	71%	74%	80%	74%	83%	87%	84%	81%	79%
Okupazio-tasa	79%	77%	82%	84%	82%	89%	92%	90%	87%	87%
Langabezia-tasa	21%	23%	18%	17%	18%	11%	8%	10%	13%	13%
Ikasketen amaieratik 1. enplegura arteko denbora (batez bestekoa hilabetetan) (a)+(b)	9	9	9	11	10	12	11	13	11	10
1. enplegua aurkitzeko denbora (batezbestekoa hilabetetan) (b)	5	5	6	7	6	6	4	6	4	5
Lan-esperientzia duten biztanle aktiboak %	93%	92%	94%	94%	90%	96%	99%	98%	98%	98%
EMAKUMEAK										
Jarduera-tasa	93%	92%	90%	96%	89%	93%	94%	93%	93%	91%
Enplegu-tasa	72%	70%	74%	79%	72%	82%	87%	84%	81%	79%
Okupazio-tasa	78%	77%	82%	82%	80%	88%	92%	90%	87%	87%
Langabezia-tasa	22%	24%	18%	18%	20%	12%	8%	10%	13%	13%
Ikasketen amaieratik 1. enplegura arteko denbora (batez bestekoa hilabetetan) (a)+(b)	9	9	9	11	10	12	11	13	12	10
1. enplegua aurkitzeko denbora (batezbestekoa hilabetetan) (b)	5	6	6	8	6	7	4	6	5	5
Lan-esperientziadun emakumezko biztanle aktiboak %	93%	93%	94%	94%	89%	96%	99%	98%	98%	98%
GIZONAK										
Jarduera-tasa	92%	92%	91%	96%	92%	95%	95%	94%	93%	92%
Enplegu-tasa	75%	71%	75%	81%	78%	85%	87%	84%	81%	80%
Okupazio-tasa	81%	77%	83%	85%	85%	90%	92%	90%	87%	87%
Langabezia-tasa	19%	23%	17%	15%	15%	10%	8%	10%	13%	13%
Ikasketen amaieratik 1. enplegura arteko denbora (batez bestekoa hilabetetan) (a)+(b)	9	9	8	10	10	11	11	12	11	10
1. enplegua aurkitzeko denbora (batezbestekoa hilabetetan) (b)	5	5	5	7	5	6	4	6	4	4
Lan-esperientziadun gizonezko biztanle aktiboak %	93%	92%	94%	95%	92%	97%	99%	98%	98%	97%

JARDUERA TASA: lan egiten duten pertsonen eta enplegurik izan ez arren bila ari diren eta lanean hasteko moduan dauden pertsonen %, (erantzunen) guztiaren aldean. Pertsona aktiboak pertsona landunak eta langabetuak dira.

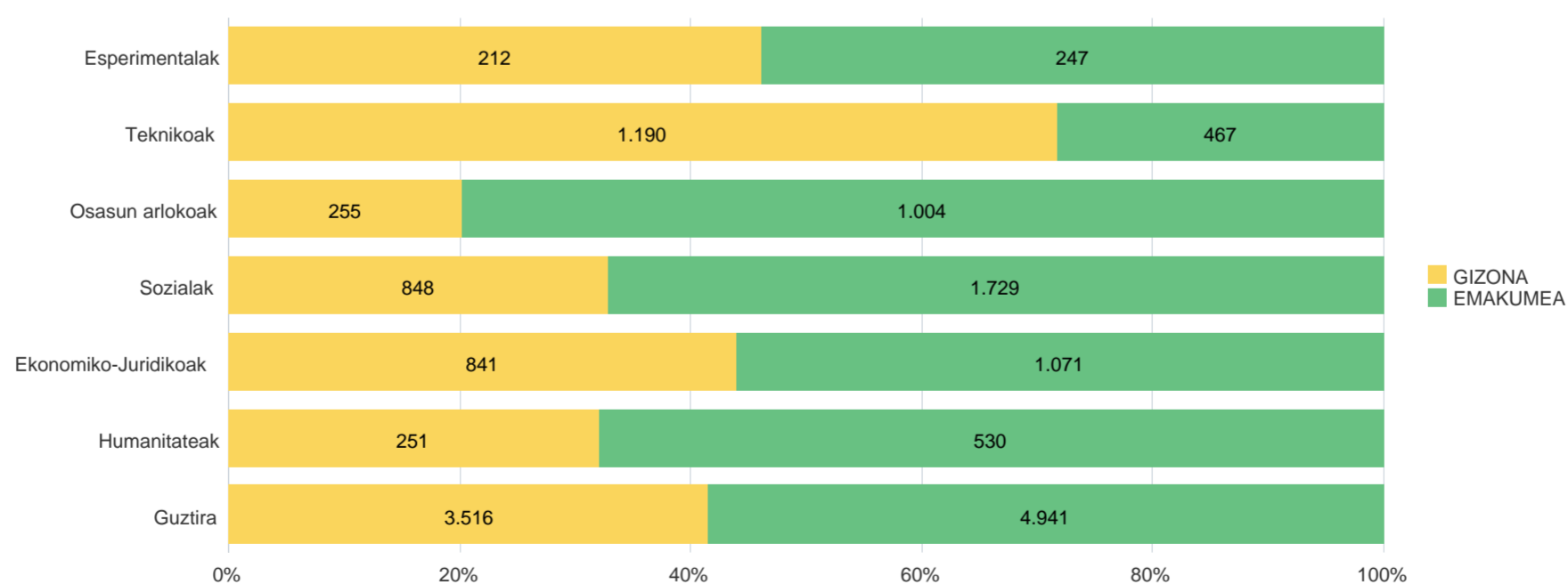
ENPLEGU-TASA: enplegu ordaindua duten edo beren kontura jarduten duten pertsonen %, (erantzunen) guztiaren aldean.

LANGABEZIA TASA: enplegu ordaindurik ez duten, lan bil ari diren eta lanerako moduan dauden pertsonen %, biztanle aktiboak guztiaren aldean.

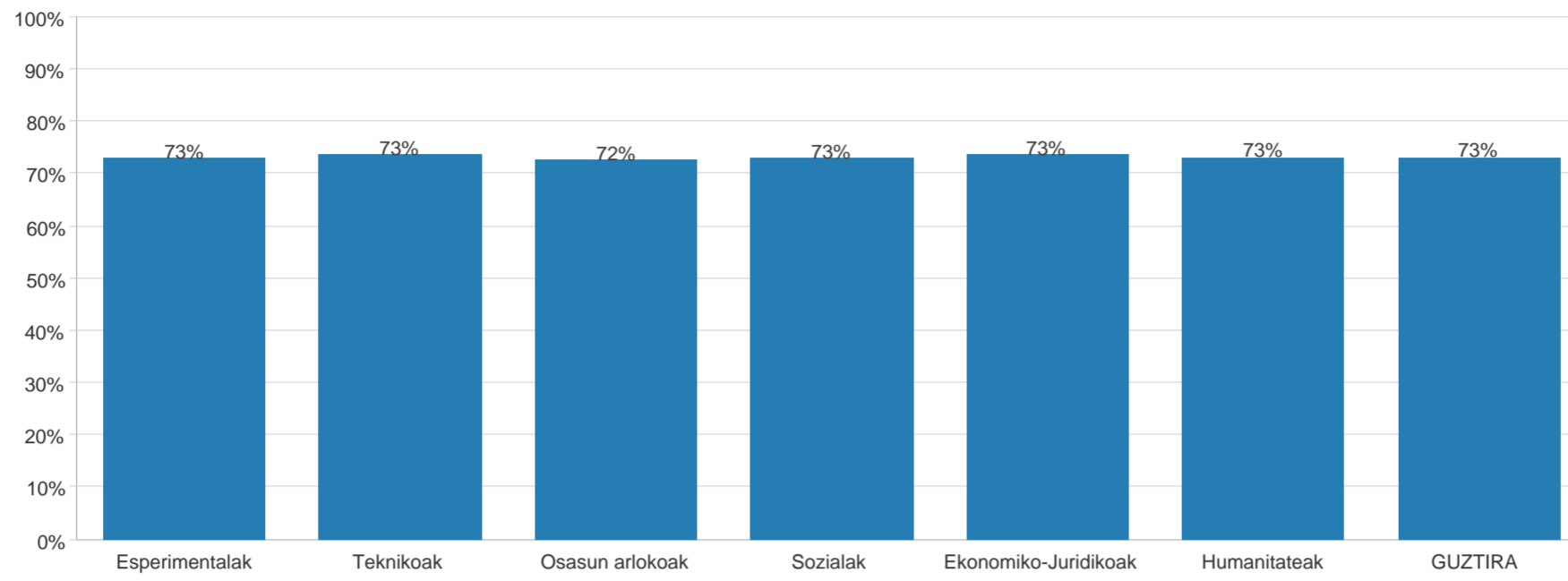
OKUPAZIO TASA: enplegu ordaindua duten edo beren kontura jarduten duten pertsonen %, biztanle aktiboak guztiaren aldean.

LAN - ESPERIENTZIA DUEN BIZTANLERIA AKTIBOA (%): Lanean dabilen edo lan - esperientzia duen pertsona kopurua, Biztanleria aktiboak aldean

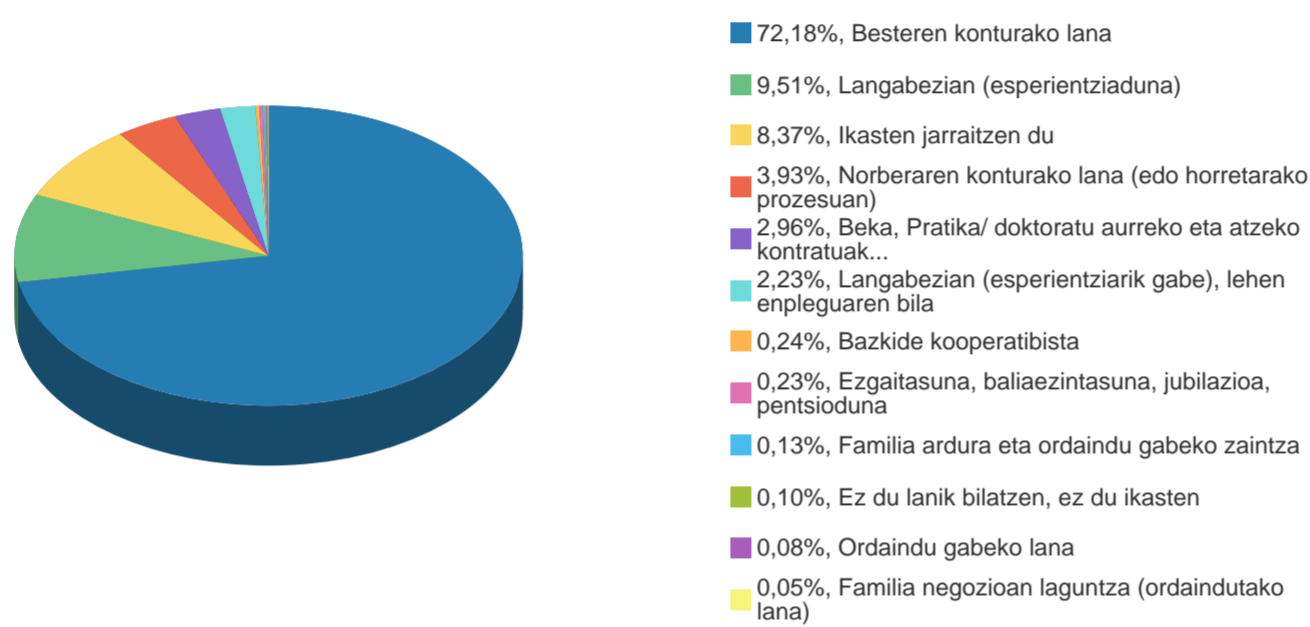
Jakintza-arlo bakoitzean amaitu dutenen kopurua



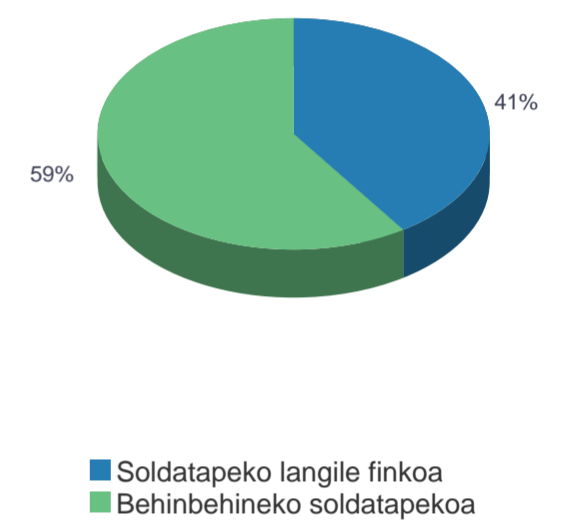
Jakintza-arlo bakoitzean erantzuten dutenen %



Enplegu egoera. 2018ko Promozioa 2021 IV hiruh.

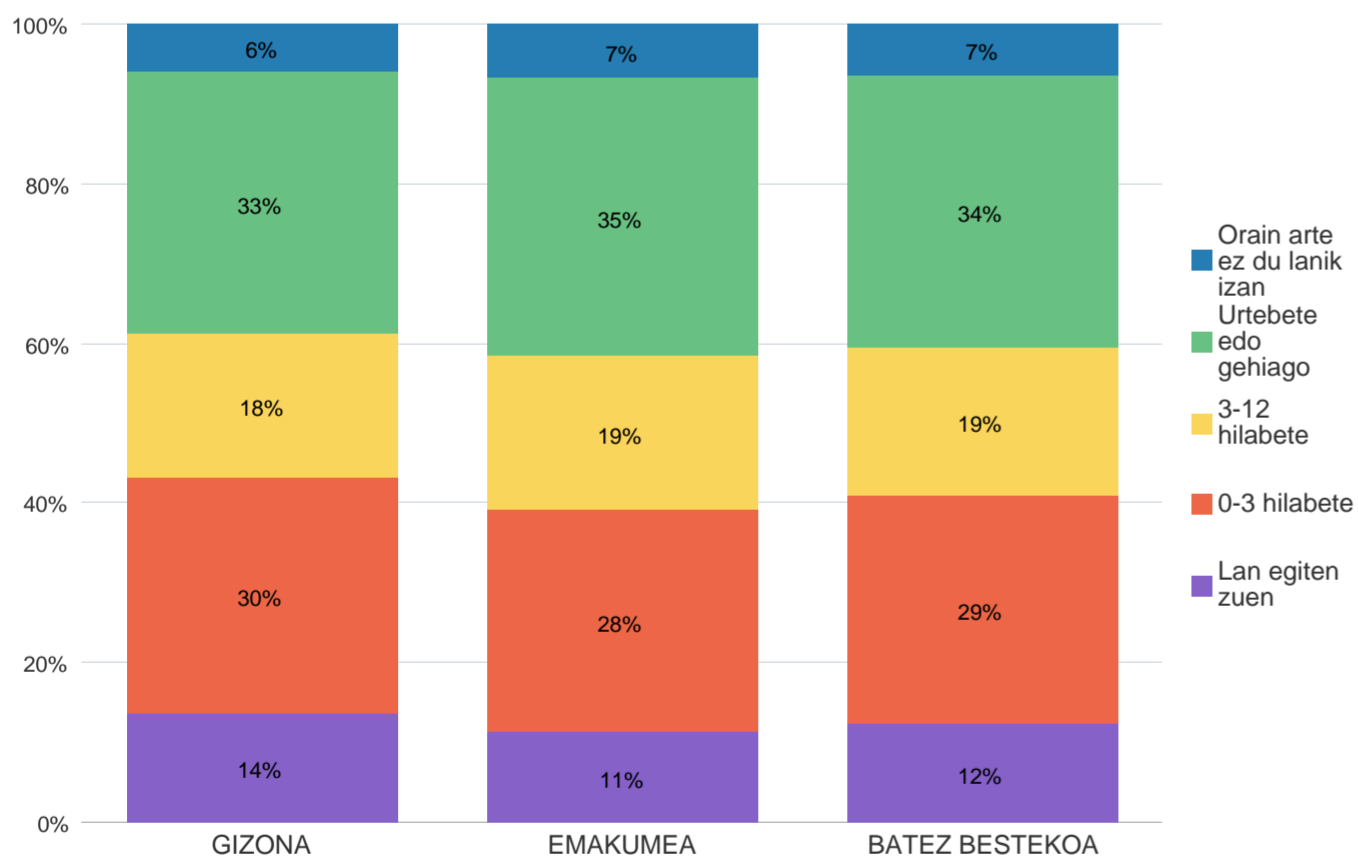


Besteren konturako lana



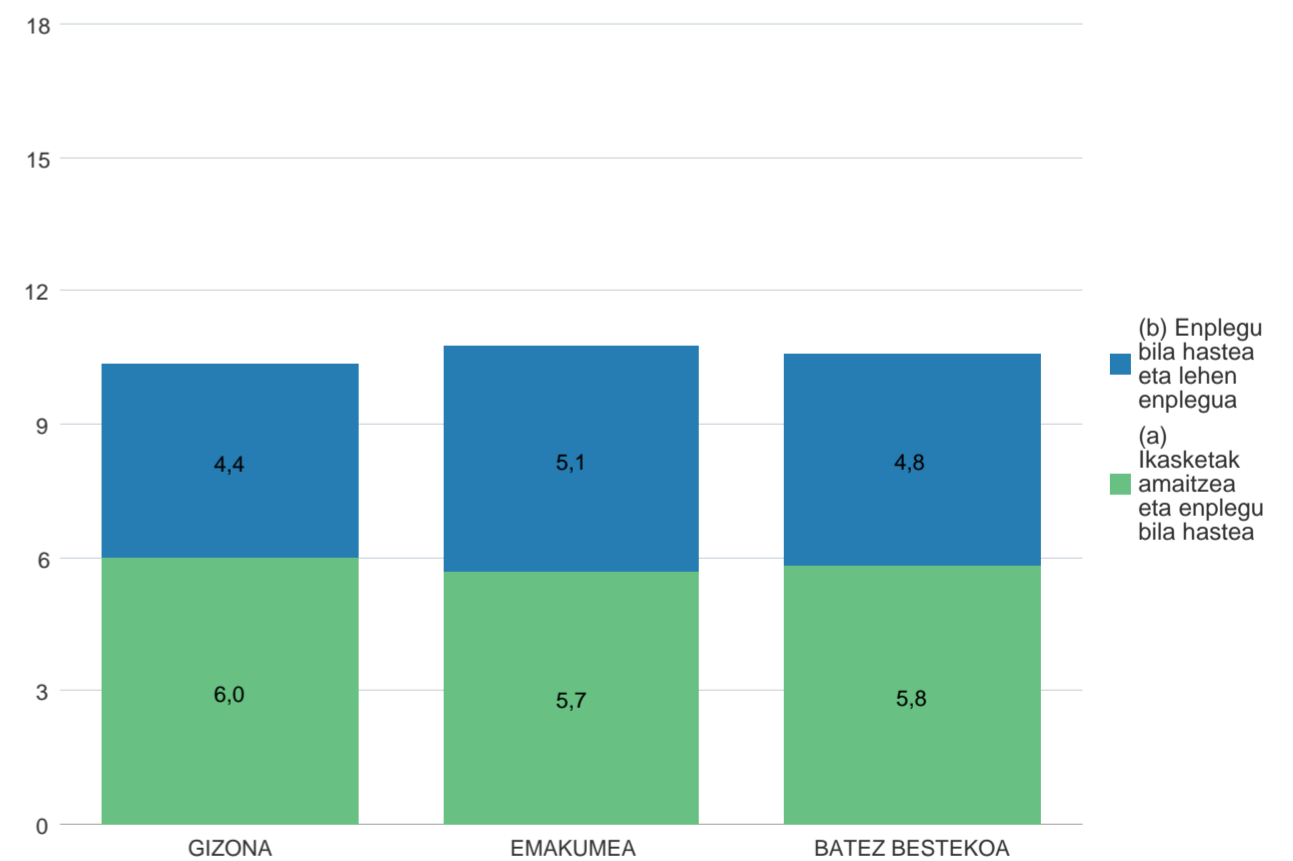
Ikasketen amaieratik lehen enplegua lortu arte denbora-tartea

sexuaren arabera (Guztiak)

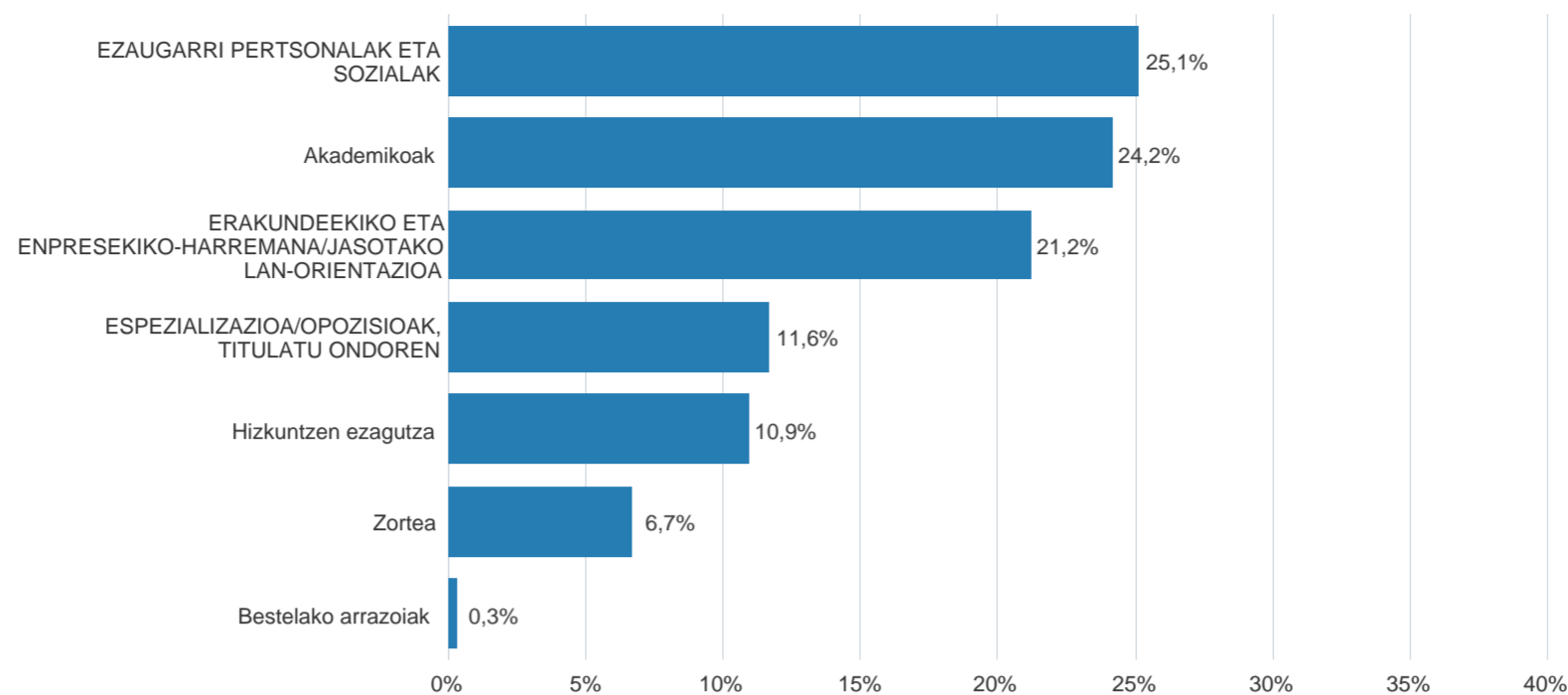


Lehen lana lortzeko batez besteko epea (hilabeteak) sexuaren arabera (a)+(b)

Esperientziadun landunak



Lehen enplegua lortzeko garrantzitsutzat jotzen diren alderdiak (Lan-esperientziadun pertsonak) (Erantzun bat baino gehiago)



AKADEMIKOAK: Unibertsitatea, Titulua, Nazioarteko mugikortasun-programa, Gradu amaierako proiektua, espediente akademikoa

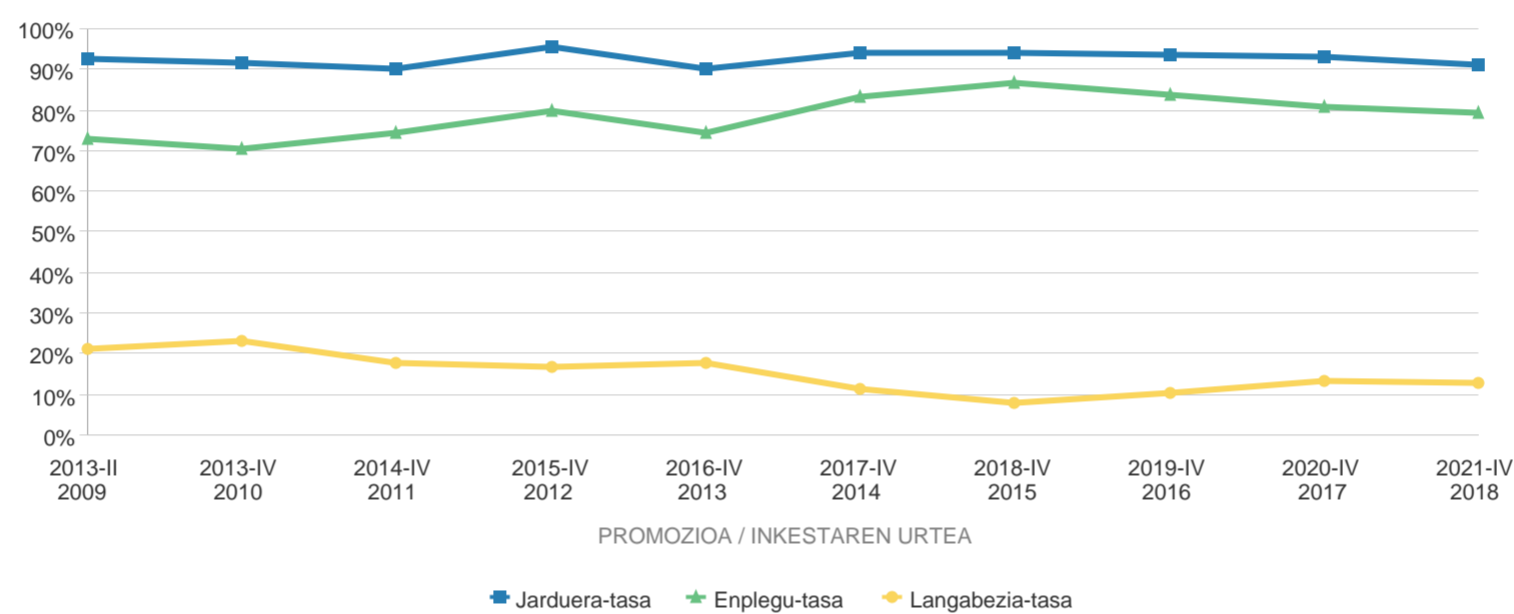
ERAKUNDEEKIKO ETA ENPRESEKIKO-HARREMANA/JASOTAKO LAN-ORIENTAZIOA: Aurreko lan-esperientzia, unibertsitateko kanpo-praktikak edo prestakuntza duala, prestakuntzan zehar, Beka/ praktika titulatu ondoren, lan-orientazio egokia jaso izana

EZAUGARRI PERTSONALAK ETA SOZIALAK: motibazioa; inizatiba; gaitasun pertsonalak, sozialak eta profesionalak; lan-elkarrizketa egokia; ezaugarri fisikoak: adina, bizi-lekua, espiritu ekintzaile edo sortzailea

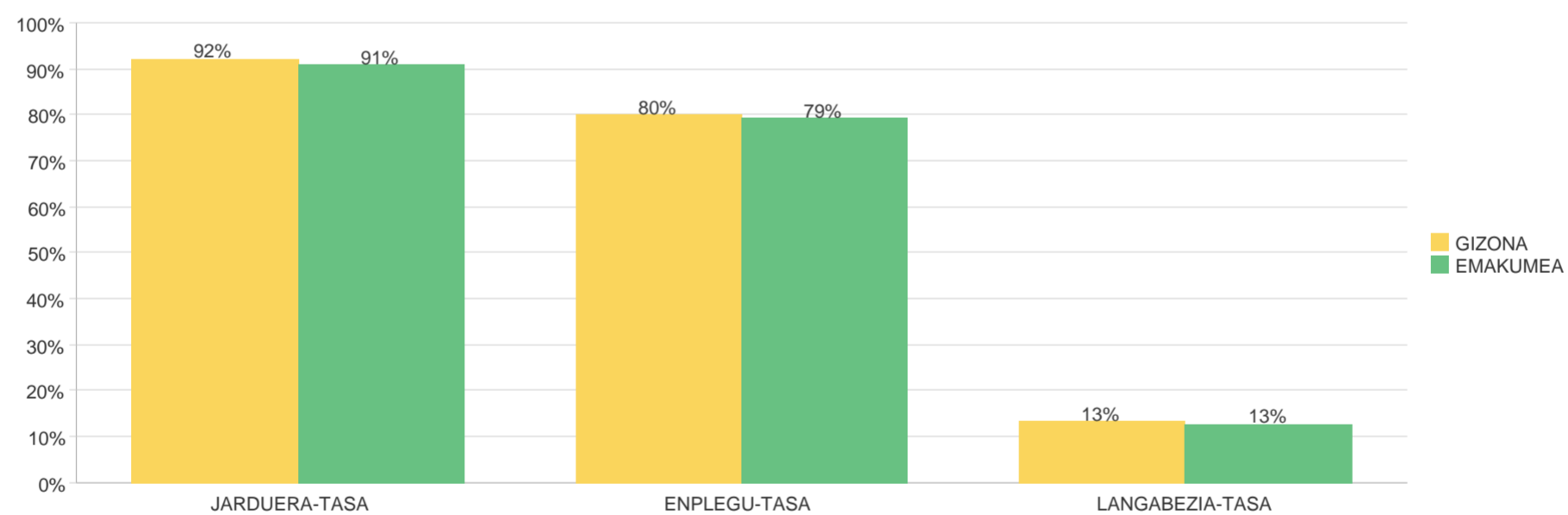
HIZKUNTZAK: Hizkuntzen ezagutza (euskara eta gaztelania sartu gabe); euskara (EGA titulua)

ESPEZIALIZAZIO/OPOZISIOAK, TITULATU ONDOREN: postgraduak, zeharkako-prestakuntza, LH / Profesionaltasun Ziurtagiri kurtsoak, oposizioak

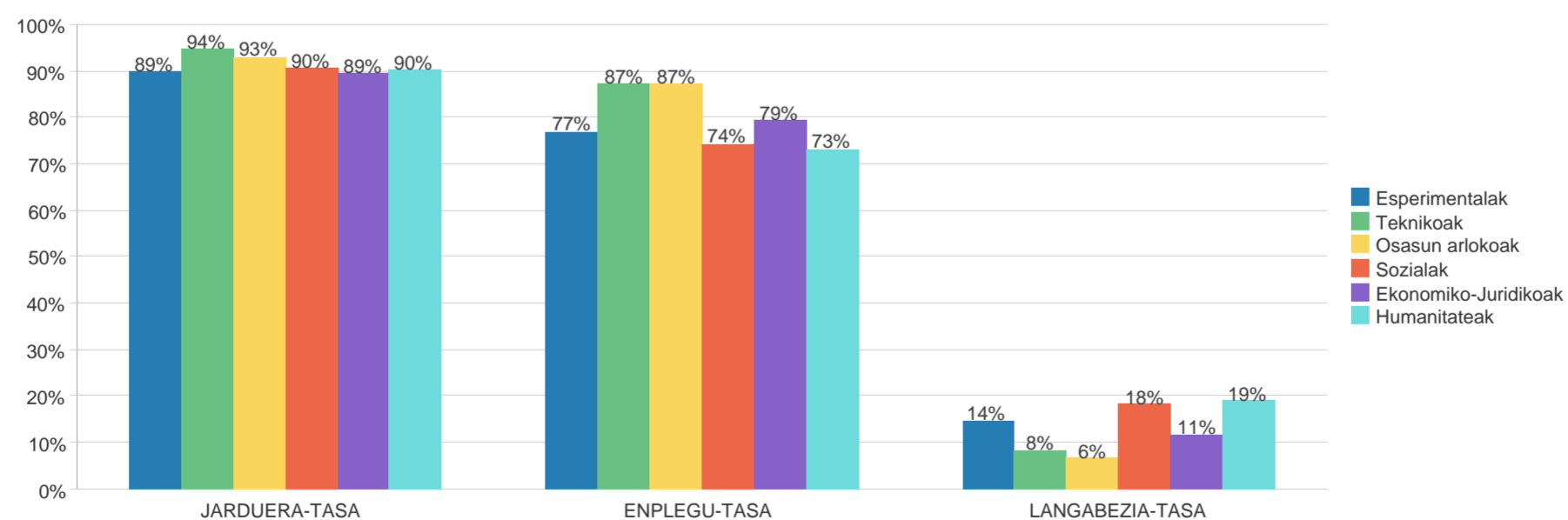
JARDUERA, ENPLEGU ETA LANGABEZIA TASAK (BATEZ BESTEKOA)



Jarduera, Enplegu eta Langabezia tasak (BATEZ BESTEKOA) sexuaren arabera



Jarduera, Enplegu eta Langabezia tasak (BATEZ BESTEKOA) jakintza-arloen arabera



III. Taula. Landunen enpleguari buruzko datuak

	PROMOZIOA									
	2009	2010	2011	2012	2013	2014	2015	2016	2017	2018
Inkestaren urtea	2013II	2013IV	2014IV	2015IV	2016IV	2017-IV	2018-IV	2019-IV	2020-IV	2021-IV
Goi Mahiako ikasketei egokitutako enplegua (zuzendaritza, unibertsitate-teknikaria eta laguntza-teknikaria)	85%	81%	81%	82%	83%	85%	86%	87%	86%	83%
Unibertsitate mailako prestakuntza behar da	79%				80%	80%	83%	82%		
Unibertsitate mailako funtzioak	73%				76%	78%	78%			
Ikasketekin lotuta (dezente edo asko)	77%	74%	72%	73%	75%	77%	79%	80%	79%	79%
Hileko batezbesteko soldata garbia (lanaldi osoan)	1.483€	1.397€	1.417€	1.433€	1.469€	1.519€	1.563€	1.571€	1.589€	1.602€
Lanaldi murriztua	19%	25%	25%	23%	22%	21%	22%	20%	21%	21%
Enplegu egonkorra/Enplegua, guztira	49%	45%	45%	44%	39%	45%	44%	45%	43%	44%
Soldatapeko finkoak / Soldatapekoak guztira (%)	46%	41%	39%	40%	35%	40%	41%	42%	39%	41%
Soldatapekoak ez diren biztanle landunak/Biztanle landunak, guztira	7%	8%	10%	8%	6%	8%	5%	6%	6%	6%
Batezbesteko asebetetzea (batazbestekoa 0-10 eskalan)										
Betetzen diren funtzioak	7,4	7,6	7,7	7,7	7,7	7,9	7,8	7,9	8,0	7,9
Igoera aukerak	6,0	6,0	5,9	6,1	6,5	6,3	6,4	6,7	6,5	6,7
Soldata	6,4	6,5	6,5	6,7	6,7	6,9	6,9	6,9	7,0	6,8
Lan-egonkortasuna (edo horren aukera)	6,1	6,2	6,3	6,6	6,8	7,0	6,9	7,0	6,9	7,0
Batezbesteko asebetetzea	7,1	7,0	7,0	7,1	7,2	7,3	7,3	7,1	7,1	7,1
BIZT. GUZTIRA LANDUNAK (balioespena)	6.677	6.618	7.413	7.152	7.898	7.827	7.708	7.504	6.643	6.718
EMAKUMEEN ENPLEGUA										
Goi Mahiako ikasketei egokitutako enplegua (zuzendaritza, unibertsitate-teknikaria eta laguntza-teknikaria)	83%	77%	76%	80%	81%	82%	83%	86%	85%	83%
Unibertsitate mailako prestakuntza behar da	79%				79%	78%	84%	83%		
Unibertsitate mailako funtzioak	72%				76%	76%	78%			
Ikasketekin lotuta (dezente edo asko)	76%	72%	71%	72%	76%	76%	79%	80%	79%	79%
Hileko batezbesteko soldata garbia (lanaldi osoan)	1.418€	1.352€	1.376€	1.385€	1.429€	1.460€	1.510€	1.522€	1.571€	1.585€
Lanaldi murriztua	24%	31%	30%	30%	29%	27%	27%	24%	26%	25%
Enplegu egonkorra/Enplegua, guztira	44%	42%	41%	41%	34%	40%	39%	41%	39%	40%
Soldatapeko finkoak / Soldatapekoak guztira (%)	41%	37%	35%	36%	31%	36%	36%	37%	36%	36%
Soldatapekoak ez diren biztanle landunak/Biztanle landunak, guztira	6%	7%	9%	7%	5%	6%	4%	6%	5%	5%
Batezbesteko asebetetzea (batazbestekoa 0-10 eskalan)										
Betetzen diren funtzioak	7,4	7,6	7,8	7,8	7,8	7,9	7,8	8,0	8,0	8,0
Igoera aukerak	5,9	5,8	5,8	5,9	6,4	6,2	6,3	6,6	6,4	6,8
Soldata	6,5	6,6	6,6	6,8	6,8	6,9	6,9	6,9	7,0	6,9
Lan-egonkortasuna (edo horren aukera)	6,1	6,1	6,2	6,5	6,7	6,9	6,7	6,9	6,8	6,9
Batezbesteko asebetetzea	7,1	6,9	7,0	7,1	7,2	7,3	7,3	7,1	7,1	7,1
EMAKUME LANDUNAK (balioespena)	4.006	3.930	4.467	4.164	4.409	4.376	4.396	4.249	3.862	3.909

IKASKETEI EGOKITUTAKO ENPLEGUA: Goi mailako hezkuntzarekin lotutako enplegua duten pertsona landunen % (unibertsitatekoa edo goi mailako profesionala). CNO 2011ko epigrafe hauetan sailkatutako lanpostuak barne hartzen ditu: 1. Enpresen zuzendaritza eta kudeaketa, 2. Unibertsitateko titulazioei loturiko lanbideetako profesional zientifiko eta intelektualak eta 3. Laguntzarako teknikariak eta profesionalak.

UNIBERTSITATE-PRESTAKUNTZAREN BEHARRA: Duten lanpostua lortzeko unibertsitate mailako ikasketak ezinbestekoak dituzten pertsona landunen %.

UNIBERTSITATE MAILAKO FUNTZIOAK: Unibertsitate mailako funtzioak (edo neurri handi batean parekagarriak direnak) dituzten lanpostuetan dauden pertsona landunen %, lanpostua eskuratzeko eskatzen den ikasketamaila kontuan izan gabe.

BEREN IKASKETEKIN LOTUTA: Duten lanak unibertsitatean egindako ikasketekin lotura DEZENTEA edo HANDIA duela uste duten pertsona landunen %.

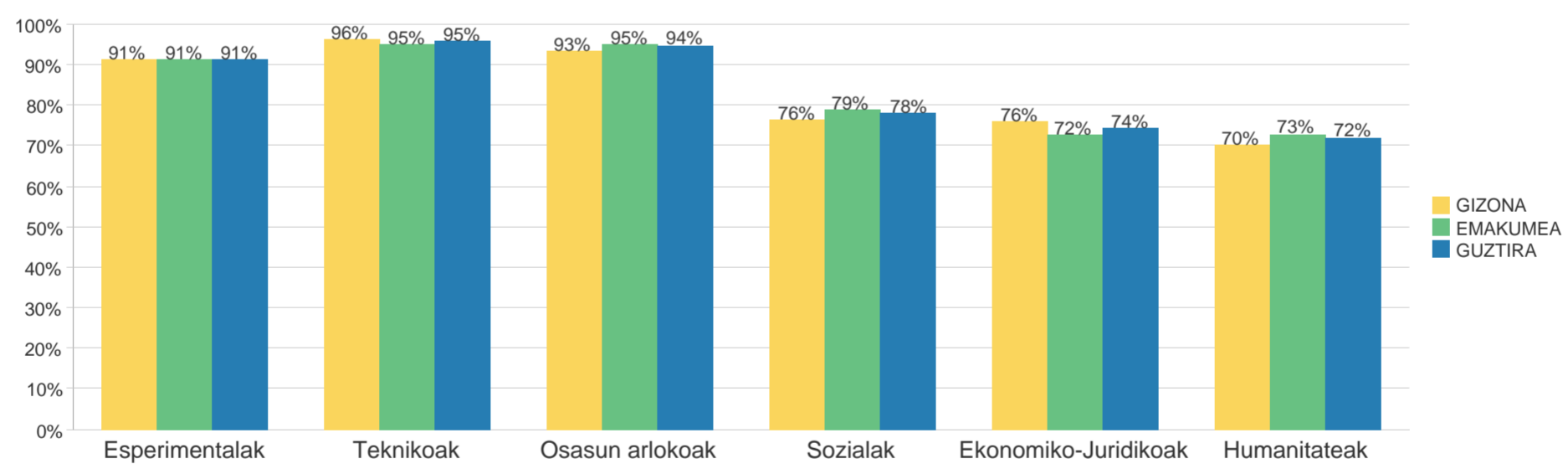
BATEZBESTEKO SOLDATA: Hileko batezbesteko soldata garbia (lanaldi osoan) (14 ordaintzetan).

ENPLEGU EGONKORRA: Norberaren konturako landunen (autonomo edo enplegatzaile), kontratu mugagabea duten besteren konturako landunen edo kooperatibisten %.

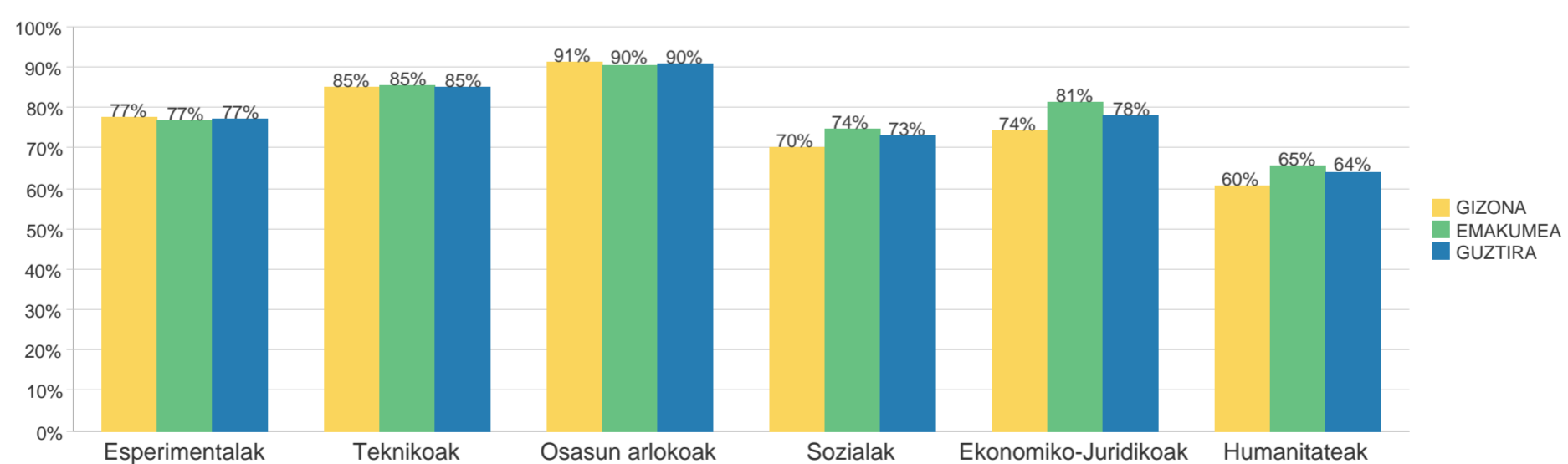
SOLDATAPEKOA EZ DEN BIZTANLERIA LANDUNA:: enplegatzaile, autonomo, merkataritza kontratadun edo bazkide kooperatibista gisa lan egiten duten langileen %.

ALDAKETA METODOLOGIKOA: seriea ezin da konparatu neurketa-eskala aldatzeagatik. 1etik 8ra 2006an, 0tik 10era 2007an eta ondorengoak.

Goi mailako prestakuntzari egokitutako enplegua, jakintza-arloen eta sexuaren arabera



Ikasketekin lotura dezentea edo handia duen enplegua, jakintza-arloen eta sexuaren arabera

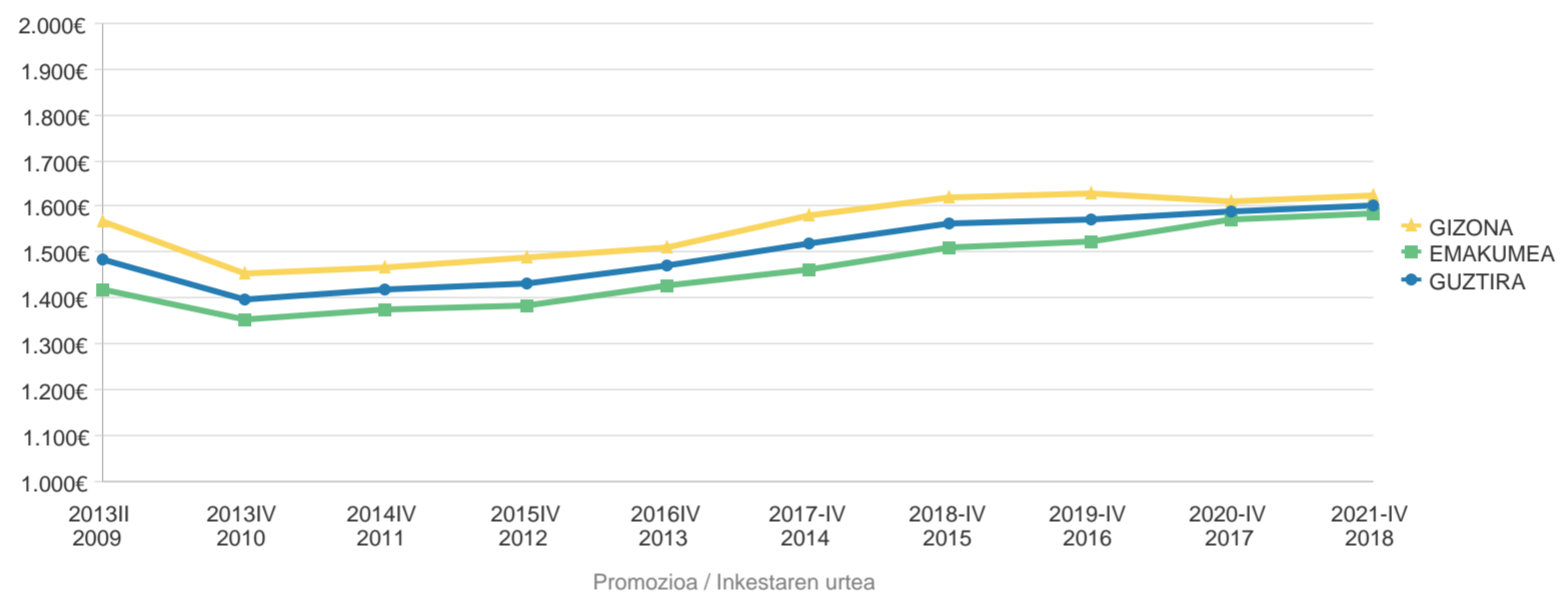


III. Taula (Jarraipena) Pertsona landunen enpleguari buruzko beste datu batzuk

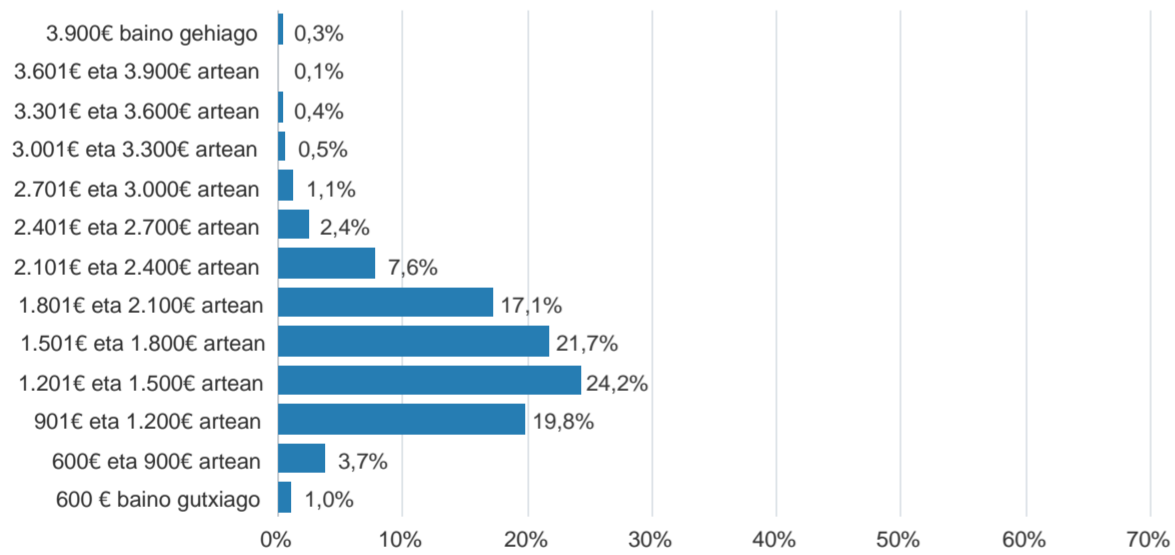
	PROMOZIOA									
	2009	2010	2011	2012	2013	2014	2015	2016	2017	2018
Inkestaren urtea	2013II	2013IV	2014IV	2015IV	2016IV	2017-IV	2018-IV	2019-IV	2020-IV	2021-IV
Enpresaren jarduera arloa										
Nekazaritza	0%	0%	0%	0%	0%	0%	0%	0%	0%	0%
Industria	18%	17%	18%	19%	20%	18%	17%	14%	11%	11%
Eraikuntza	2%	2%	2%	2%	2%	2%	3%	3%	2%	2%
Zerbitzuak	79%	81%	80%	79%	79%	80%	80%	83%	87%	88%
Enpresaren izaera										
Publikoa	18%	18%	18%	19%	19%	21%	23%	22%	26%	24%
Pribatu nazionala	56%	51%	57%	51%	51%	49%	46%	46%	45%	52%
Pribatu multinazionala	19%	18%	17%	20%	20%	20%	19%	20%	16%	16%
Kooperatiba	3%	5%	3%	7%	4%	4%	4%	5%	7%	6%
Publiko-pribatua	3%	5%	3%	3%	6%	6%	8%	7%	6%	2%
MUGIKORTASUN GEOGRAFIKOA familia-bizilekua eta egungo lantokiaren arabera (EAE/EAEtik kanpo)										
EGONKOR EAE-N: Bizilekua eta lantokia EAEn	78%	84%	78%	78%	75%	78%	77%	76%	76%	77%
IRTEN: EAEn bizi zen eta lantokia kanpoan	15%	9%	14%	15%	16%	14%	15%	15%	14%	13%
SARTU: kanpoan bizi zen eta lantokia EAEn	1%	2%	1%	2%	3%	2%	2%	2%	3%	2%
EGONKOR EAE-TIK KANPO: Bizilekua eta lantokia EAE-tik kanpo	6%	6%	7%	6%	6%	6%	6%	6%	6%	7%
EAE-TIK IRTEERAK *										
Beste herrialde batera	6%	1%	7%	6%	6%	5%	4%	4%	3%	3%
Beste autonomia erkidego batera	8%	6%	7%	9%	10%	9%	11%	11%	11%	11%

(*) 2014 baino lehen iteerratat hartzen da bizilekua aldatzen bada, eta 2014tik aurrera iteerratat hartzen da lantokia EAEtik kanpo badago.

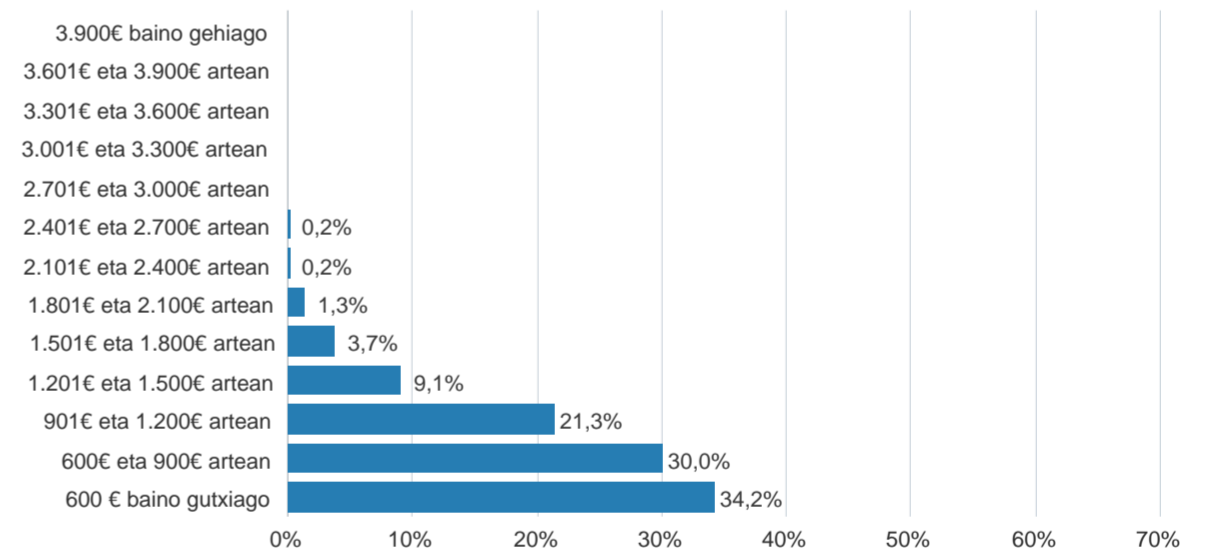
Hileroko batez besteko soldata garbia, 14 ordaintekin (lanaldi osoan dagoen pertsona landuna)



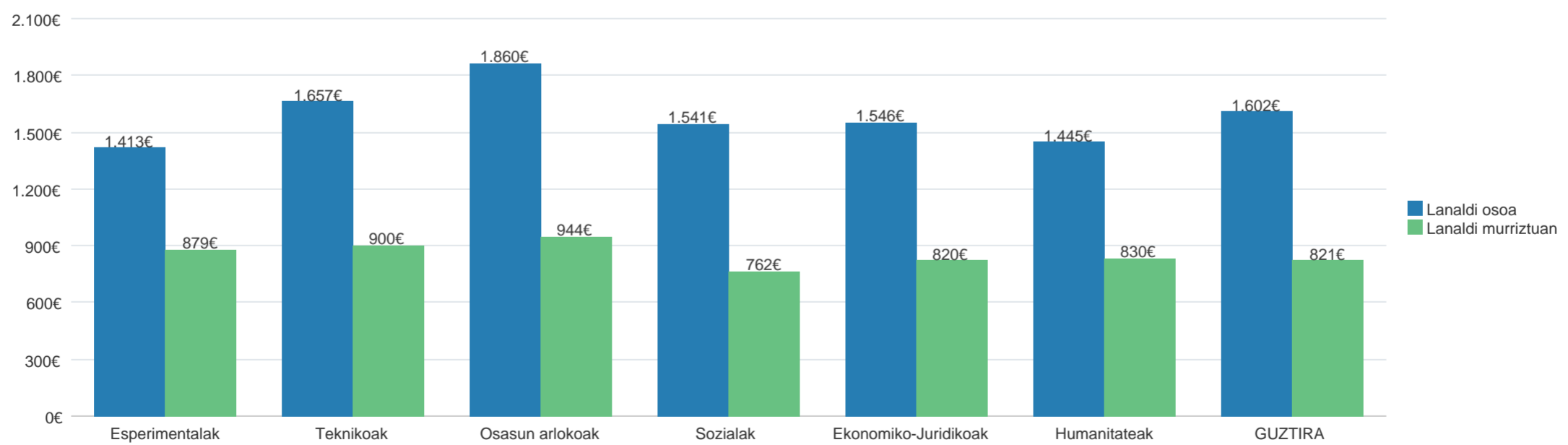
Soldata-tarte bakoitzeko pertsona landunen artean (lanaldi osokoak)



Soldata-tarte bakoitzeko pertsona landunen artean (lanaldi murriztukoak)



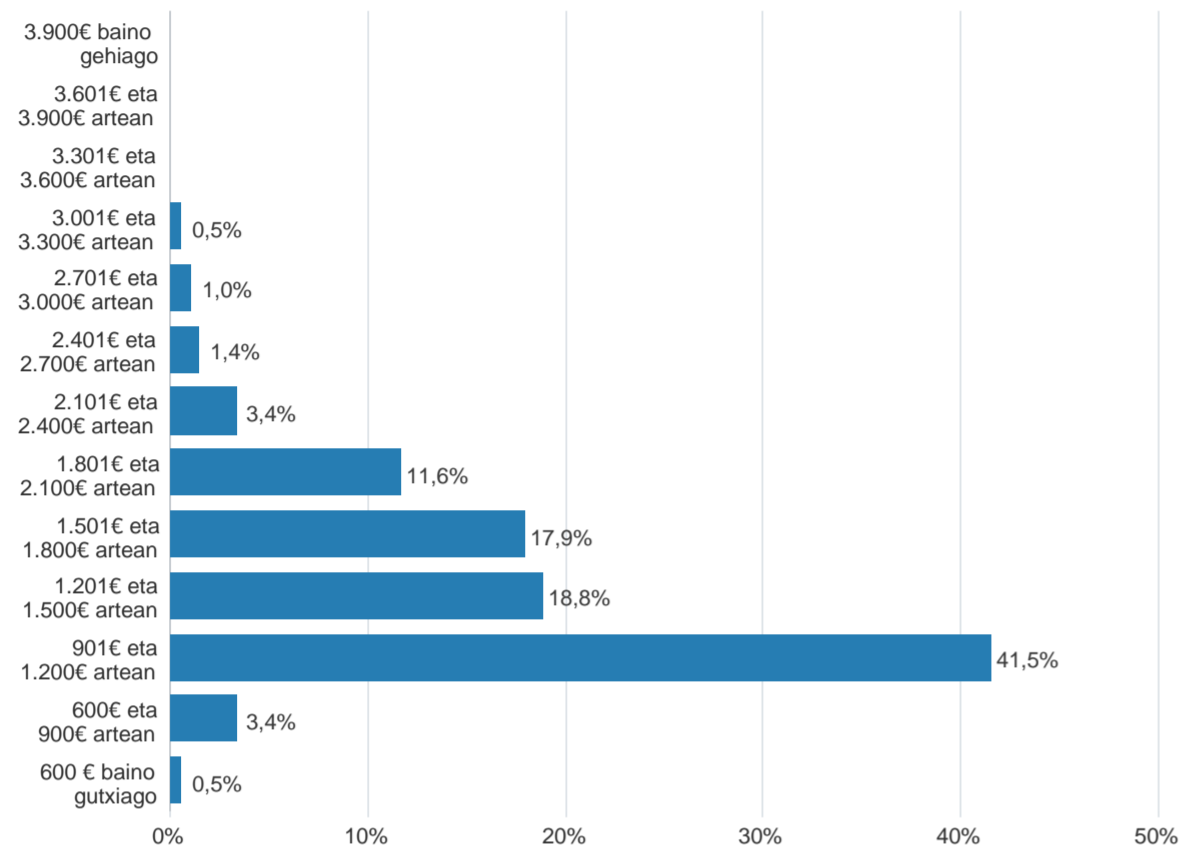
Hileroko soldata garbia 14 ordaintekin (pertsona landunak), jakintza-arloen arabera



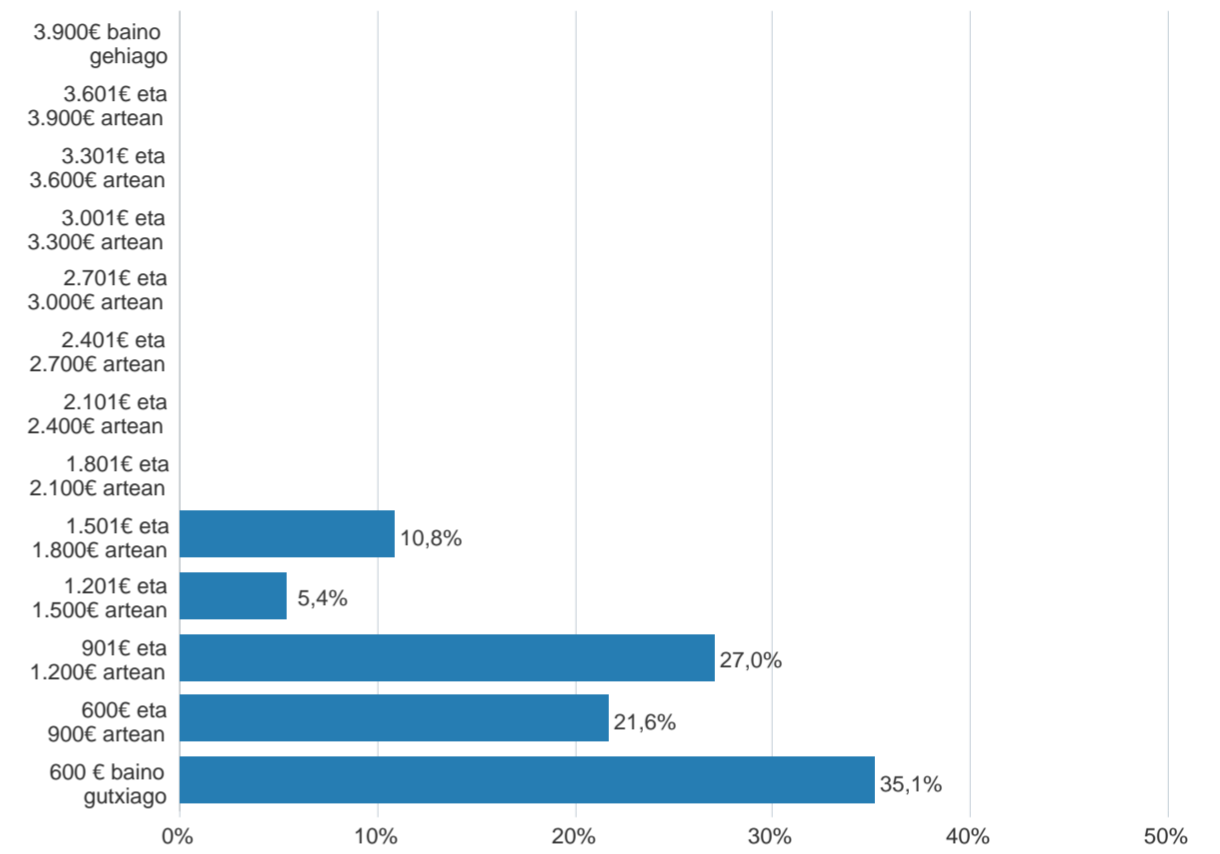
Soldata-tarte bakoitzeko pertsona landunen artean (lanaldi osokoak)

Soldata-tarte bakoitzeko pertsona landunen artean (lanaldi murriztukoak)

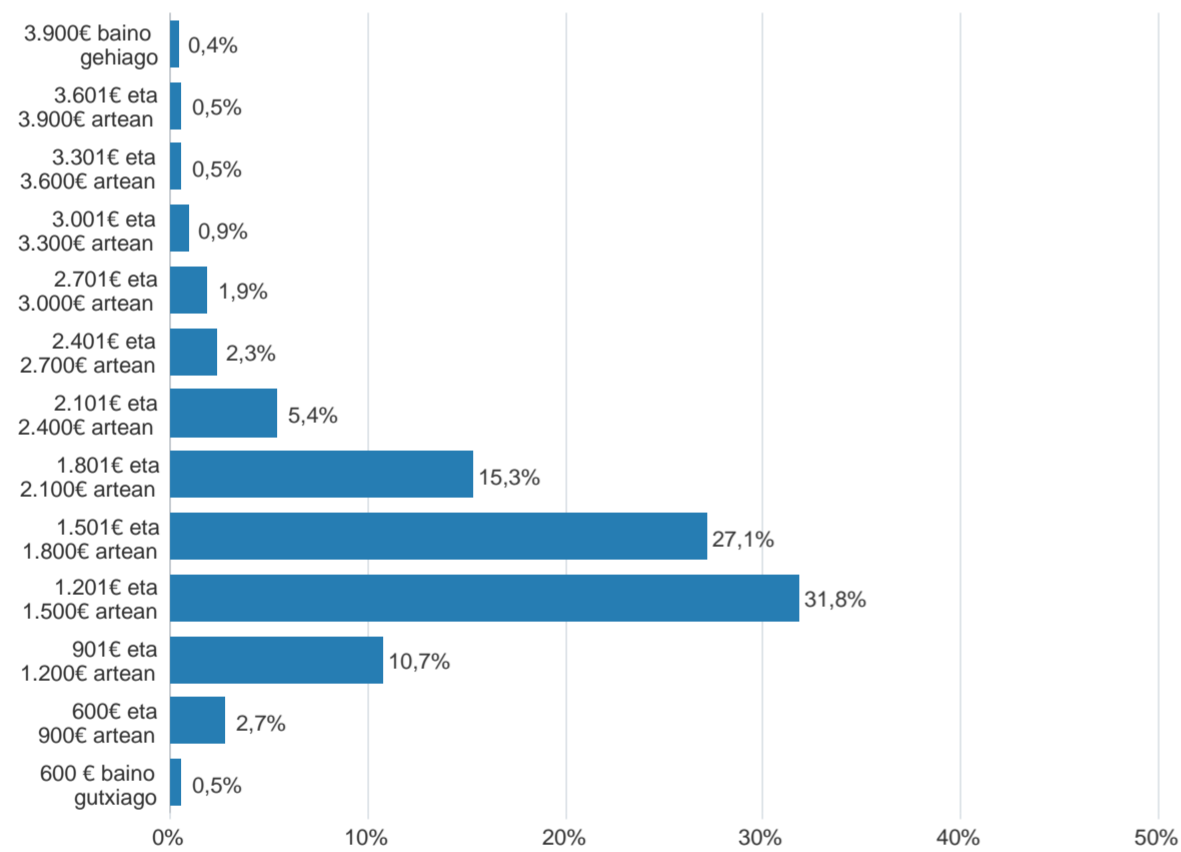
Esperimentalak



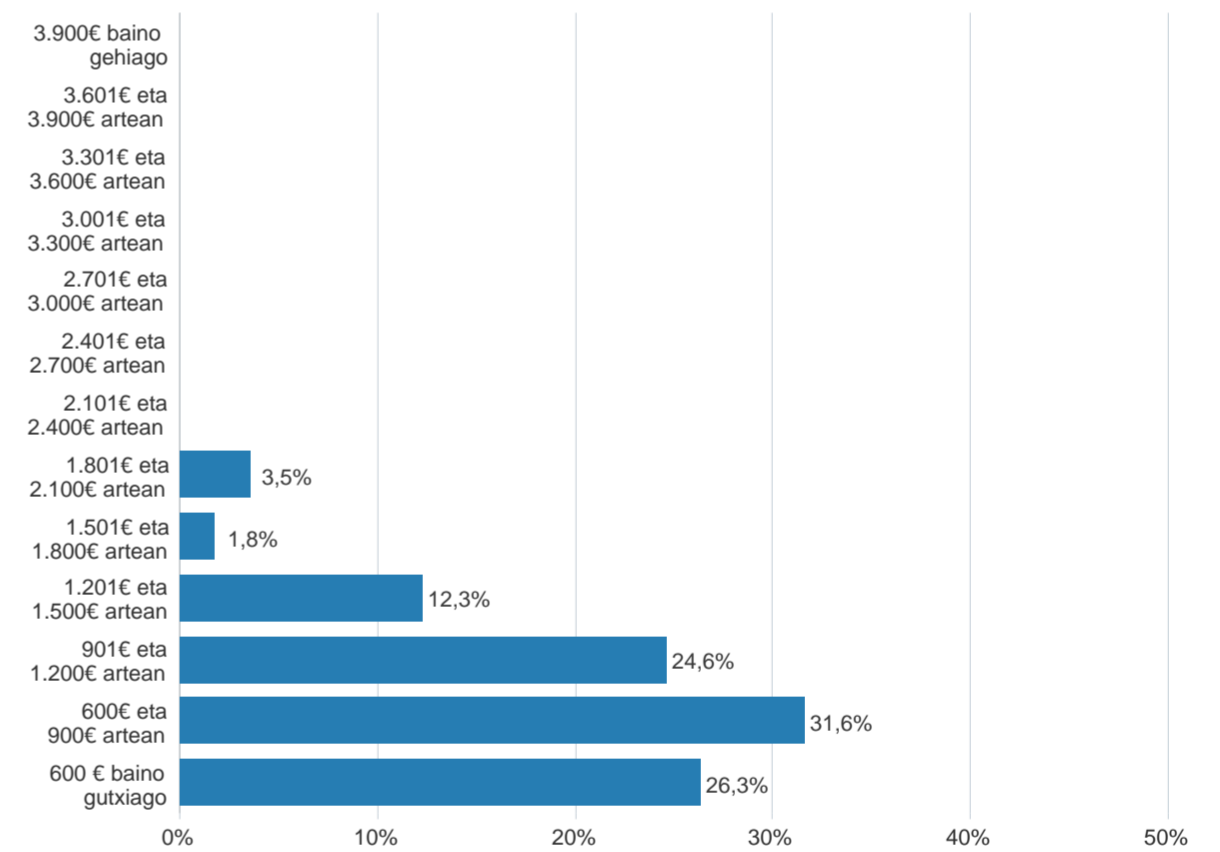
Esperimentalak



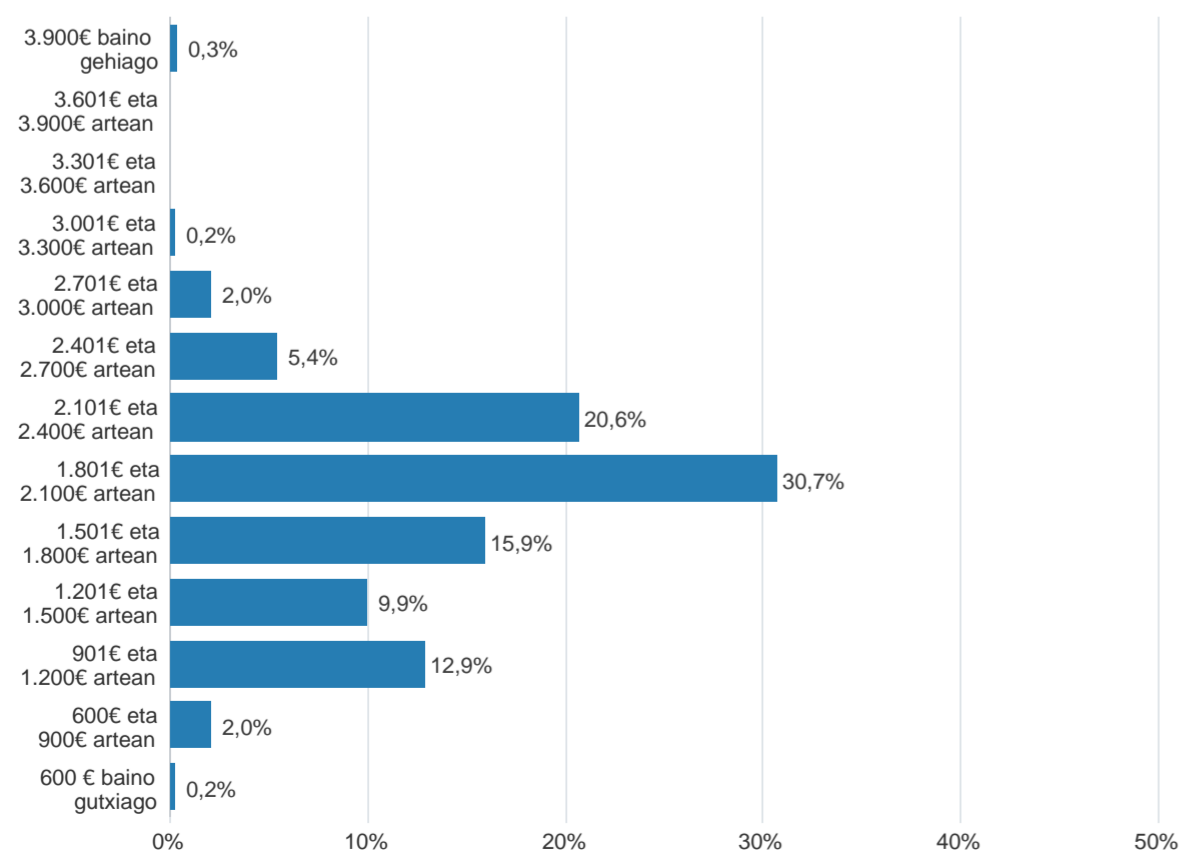
Teknikoak



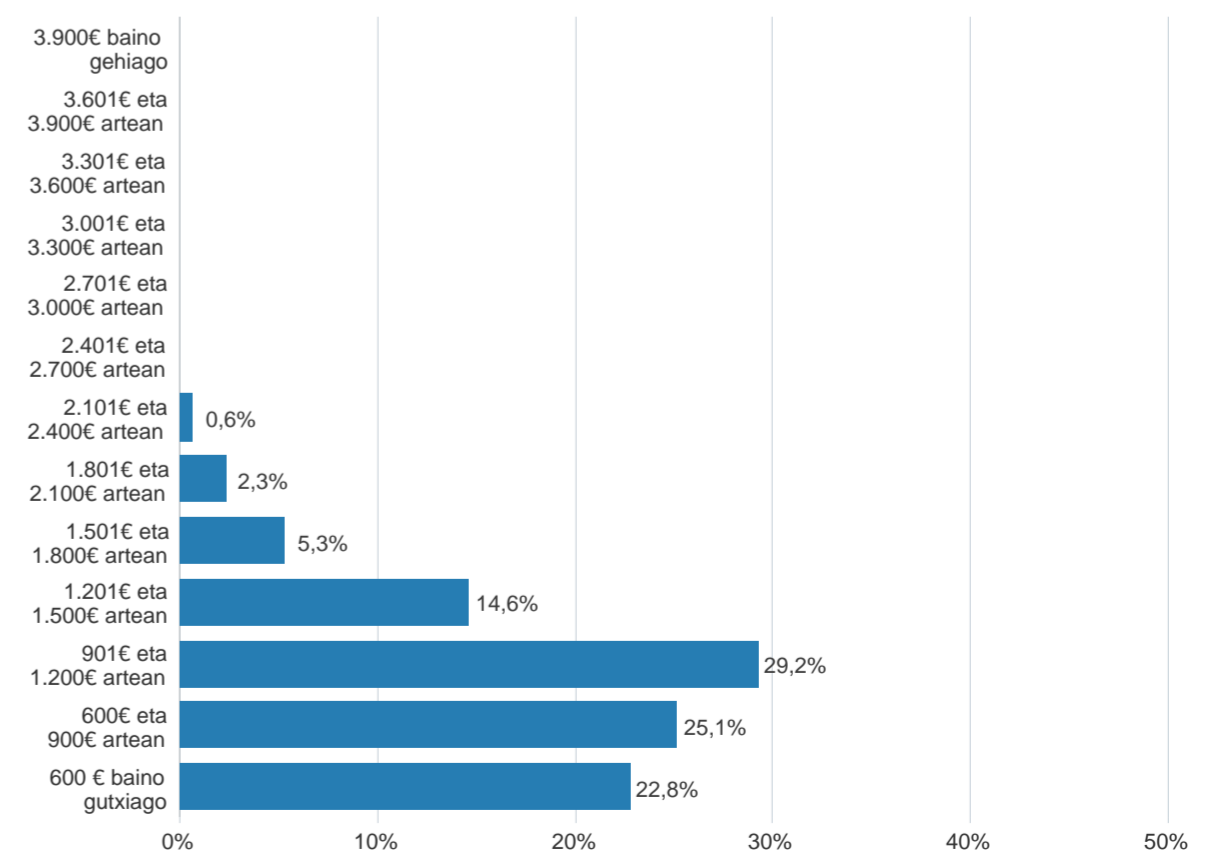
Teknikoak



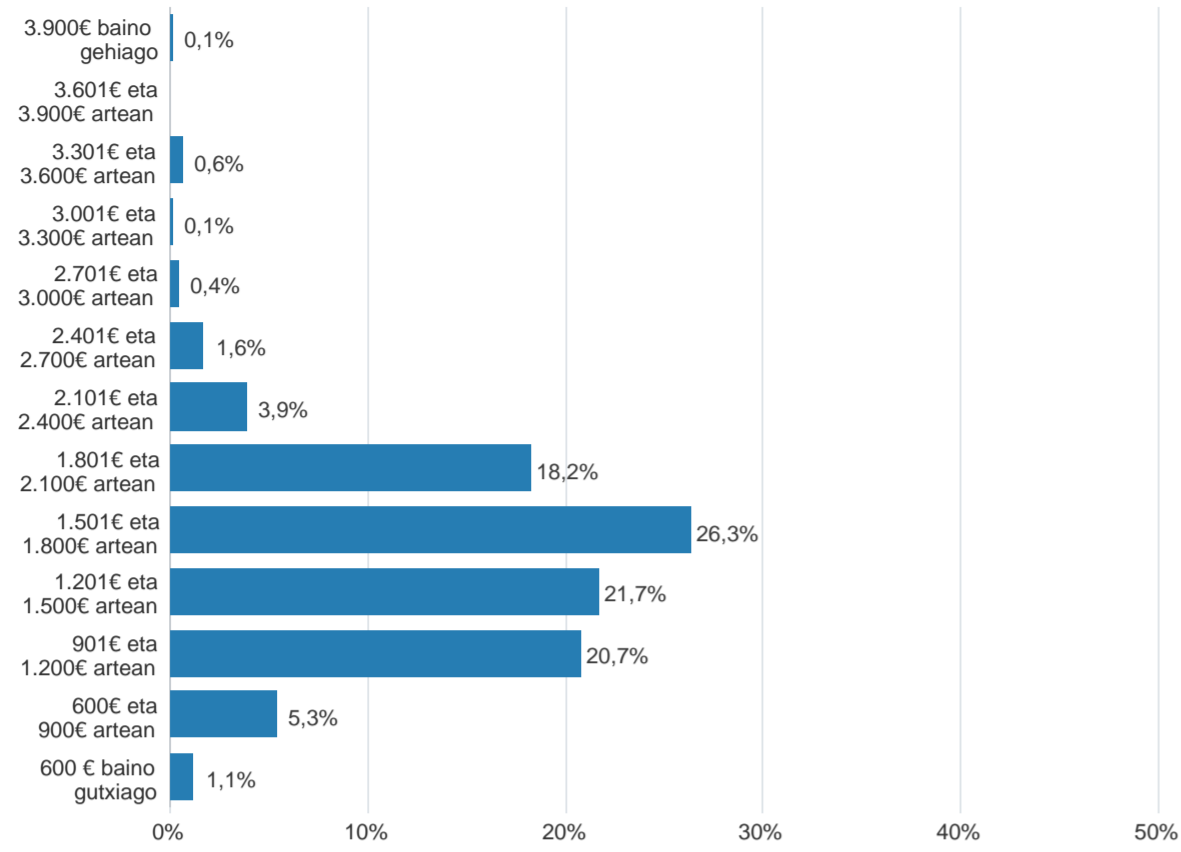
Osasun arlokoak



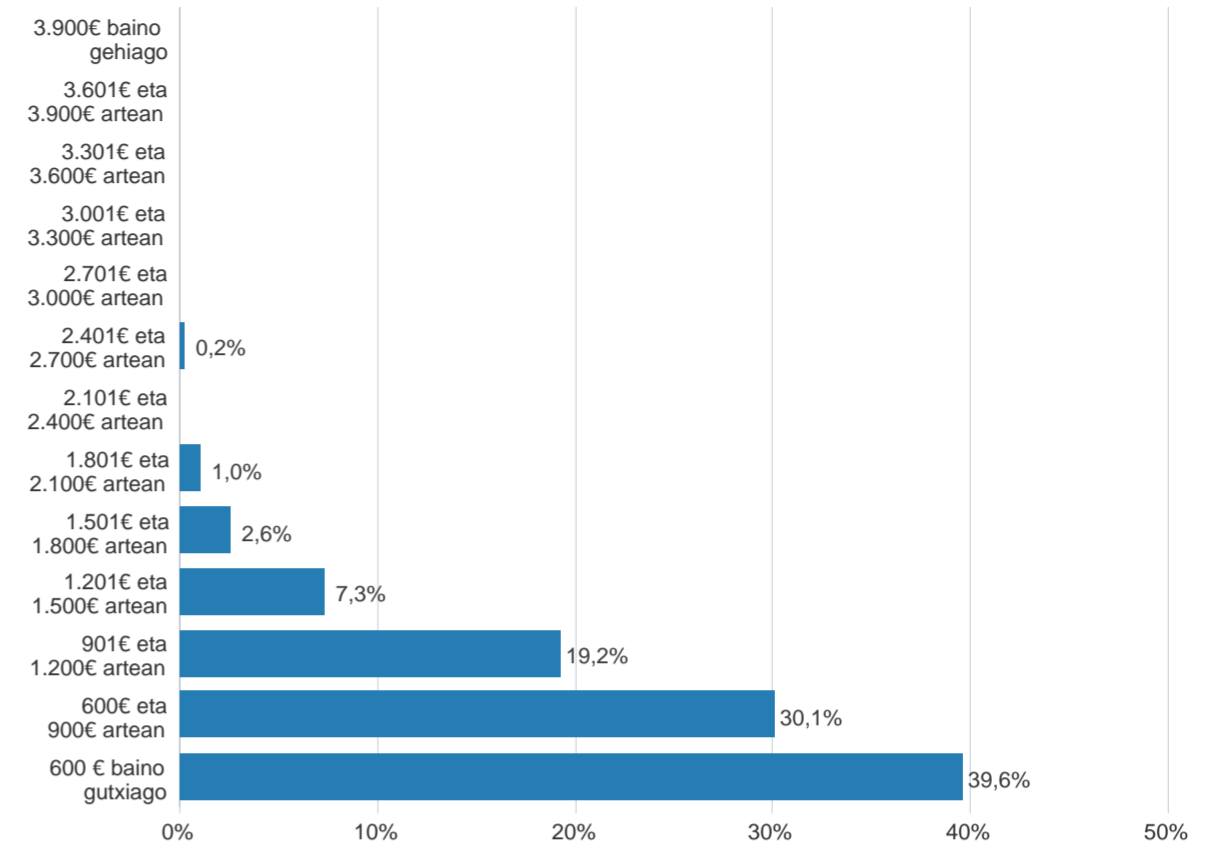
Osasun arlokoak



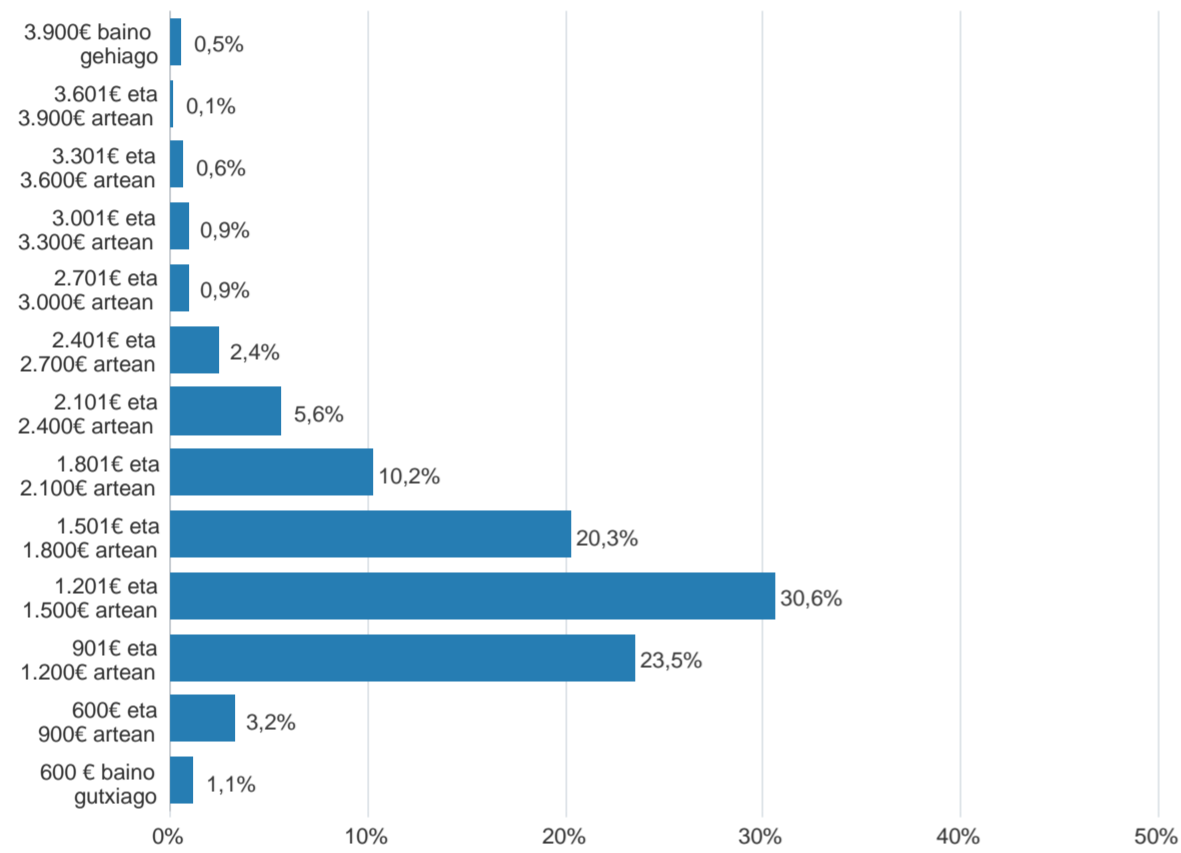
Sozialak



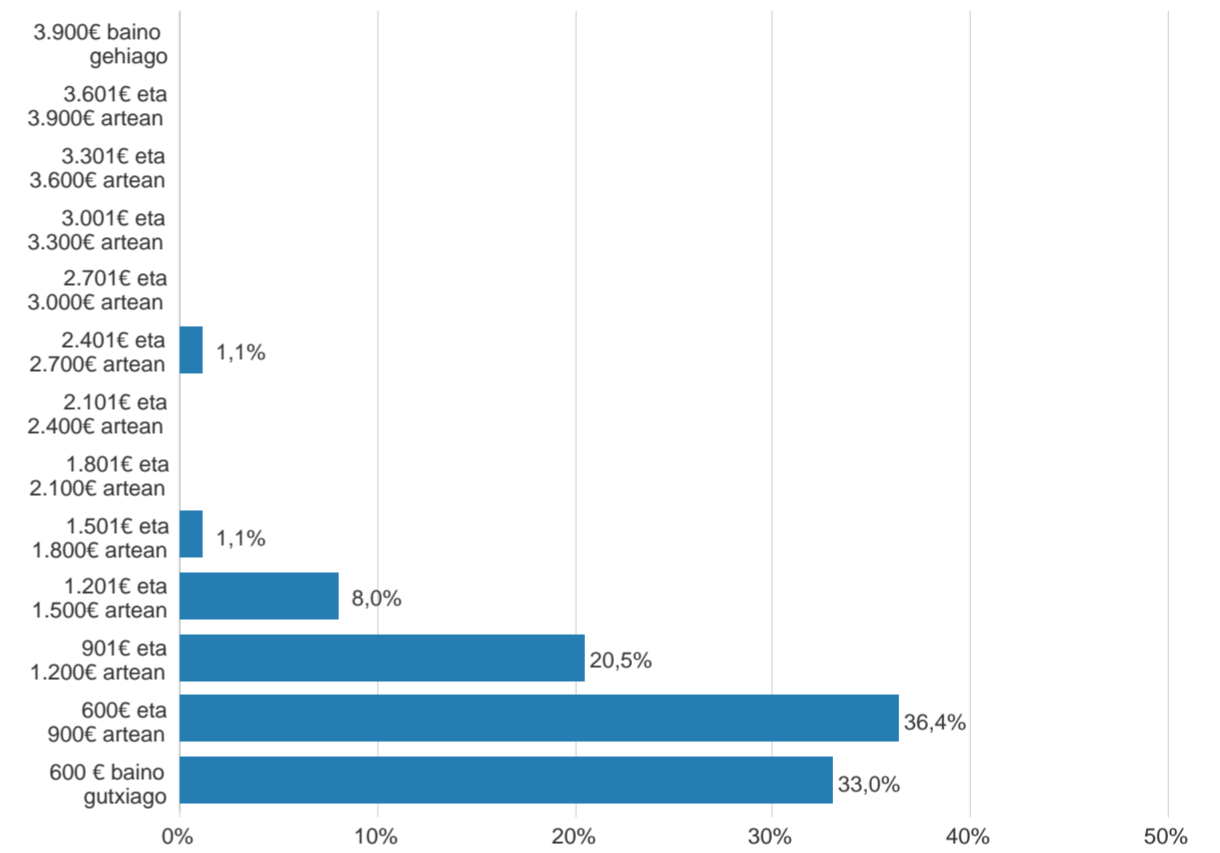
Sozialak



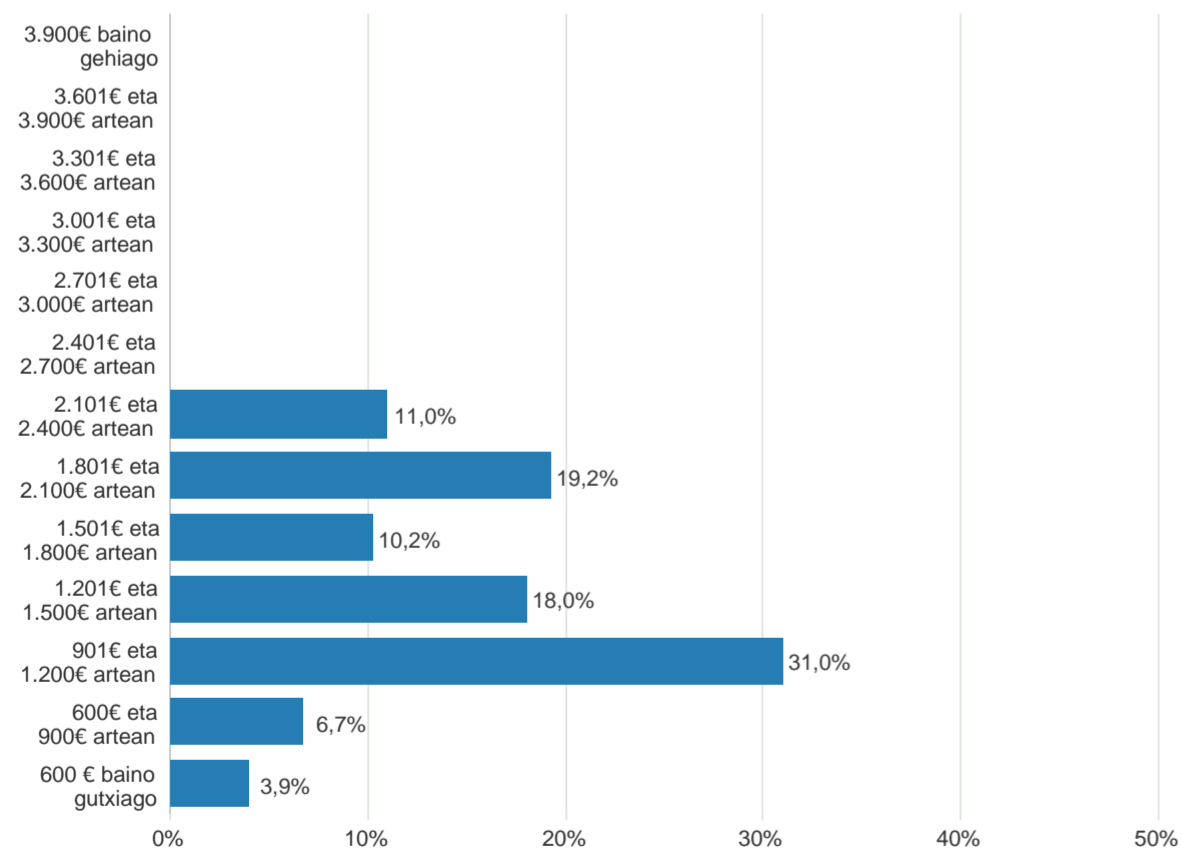
Ekonomiko-Juridikoak



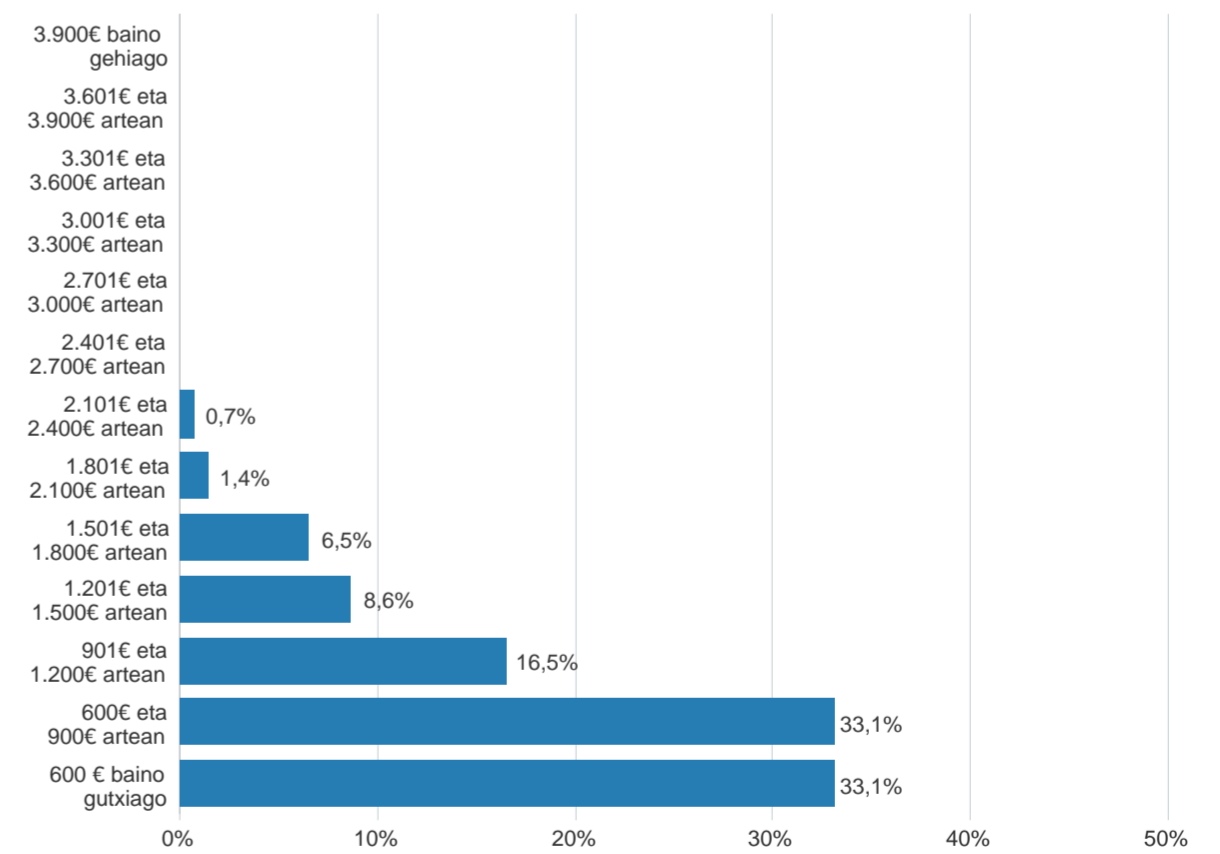
Ekonomiko-Juridikoak



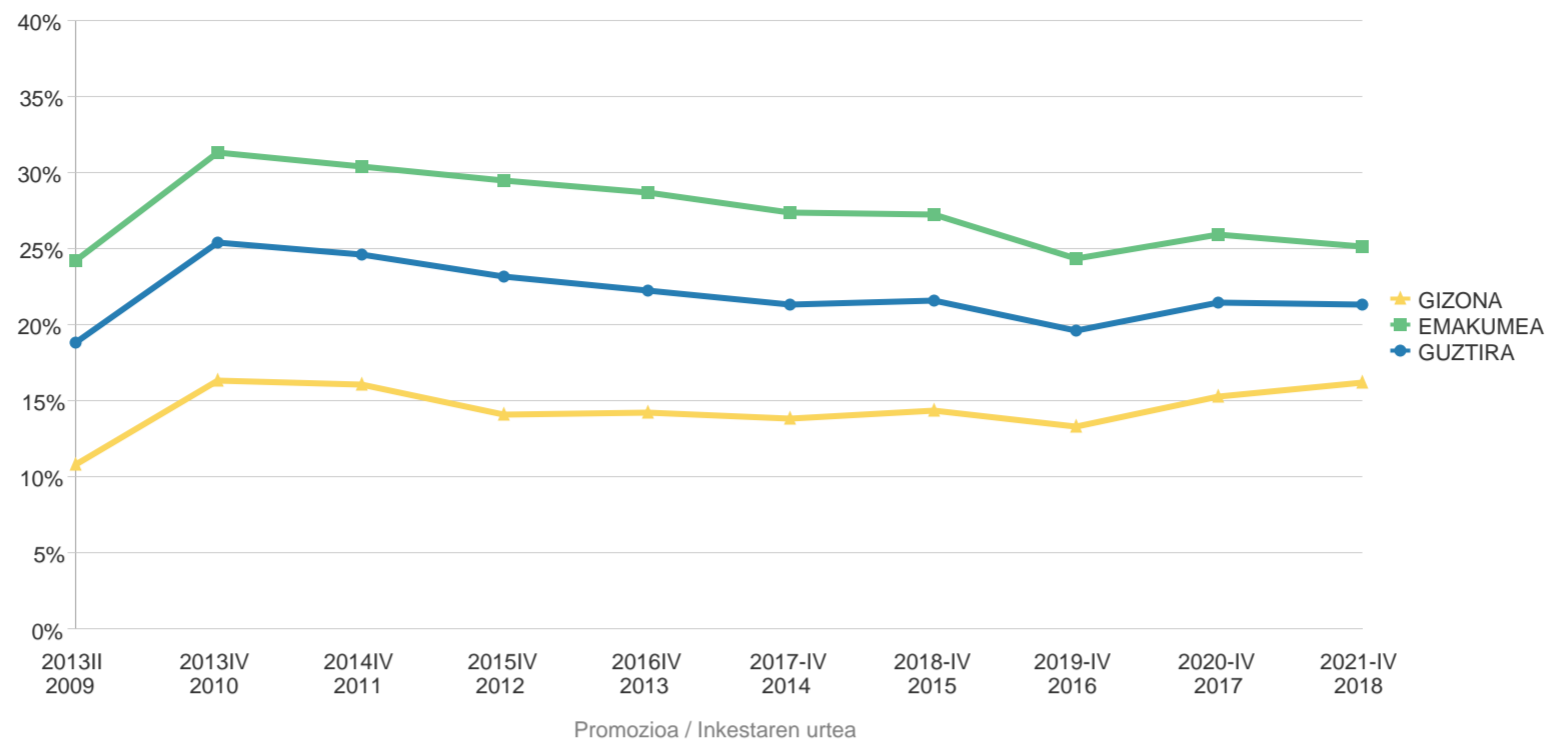
Humanitateak



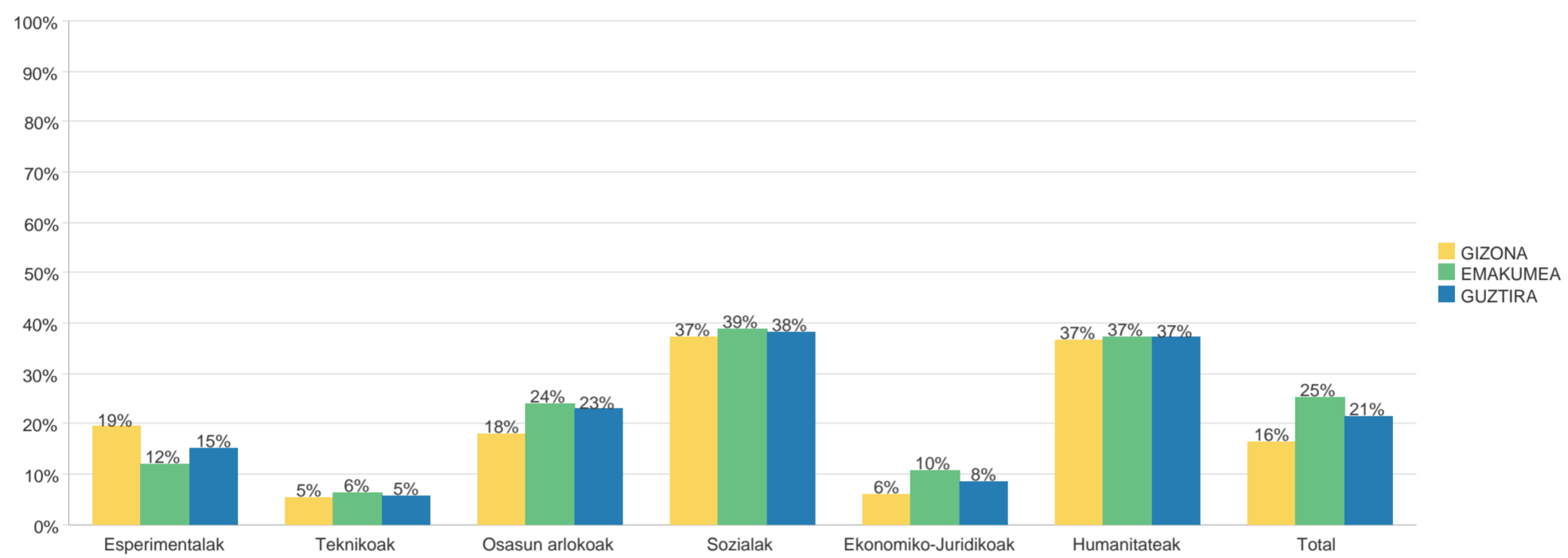
Humanitateak



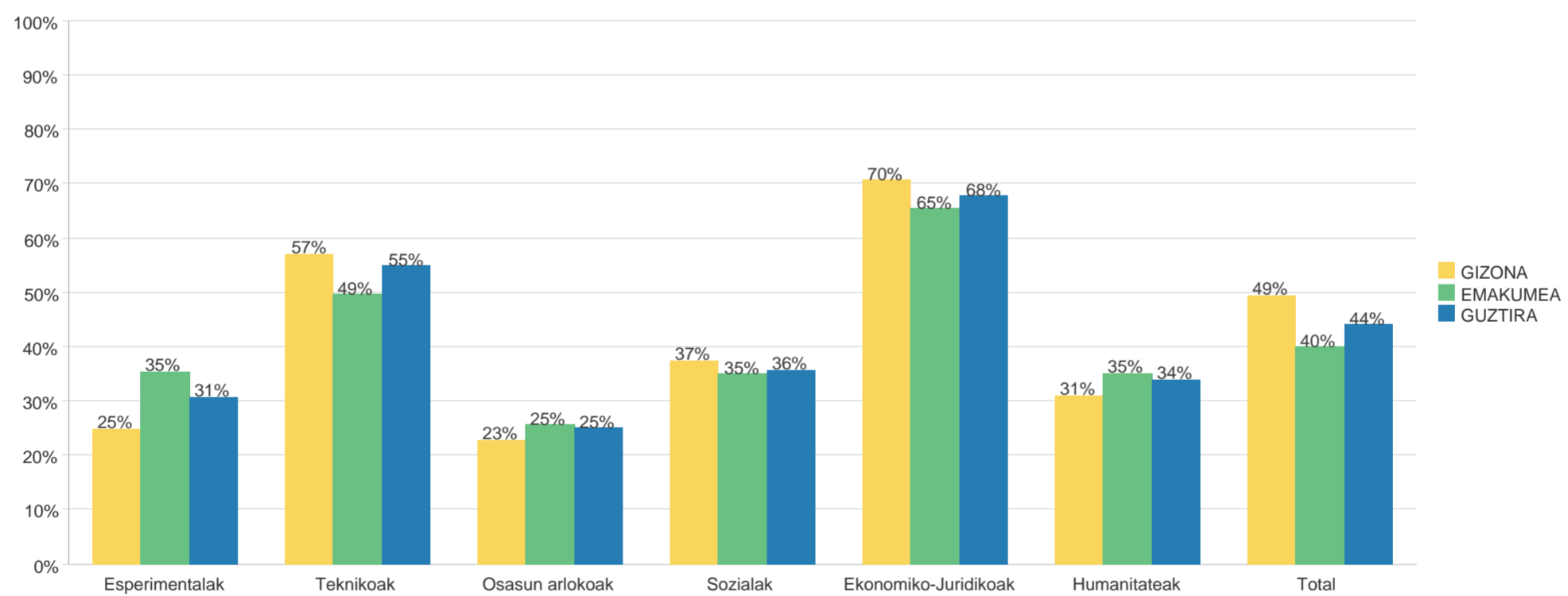
KONPARAZIOA - Lanaldi murriztua duten landunen portzentajea



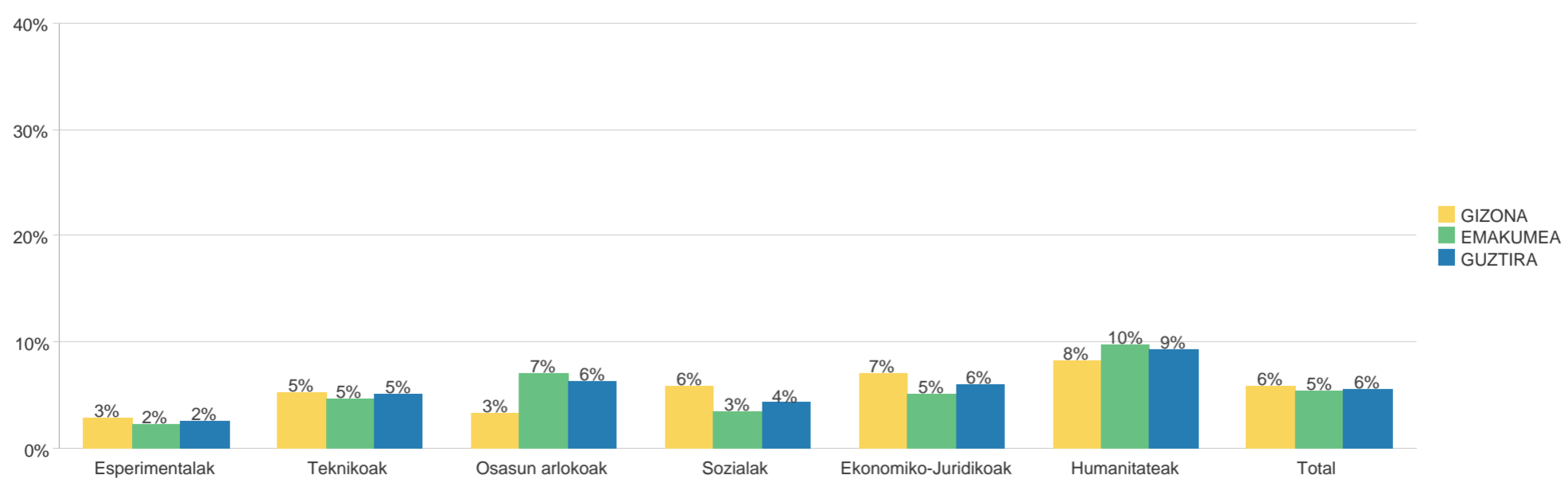
LANALDI PARTZIALAK: Lanaldi murriztuan lan egiten duten pertsonen portzentajea, jakintza-arloen eta sexuaren arabera



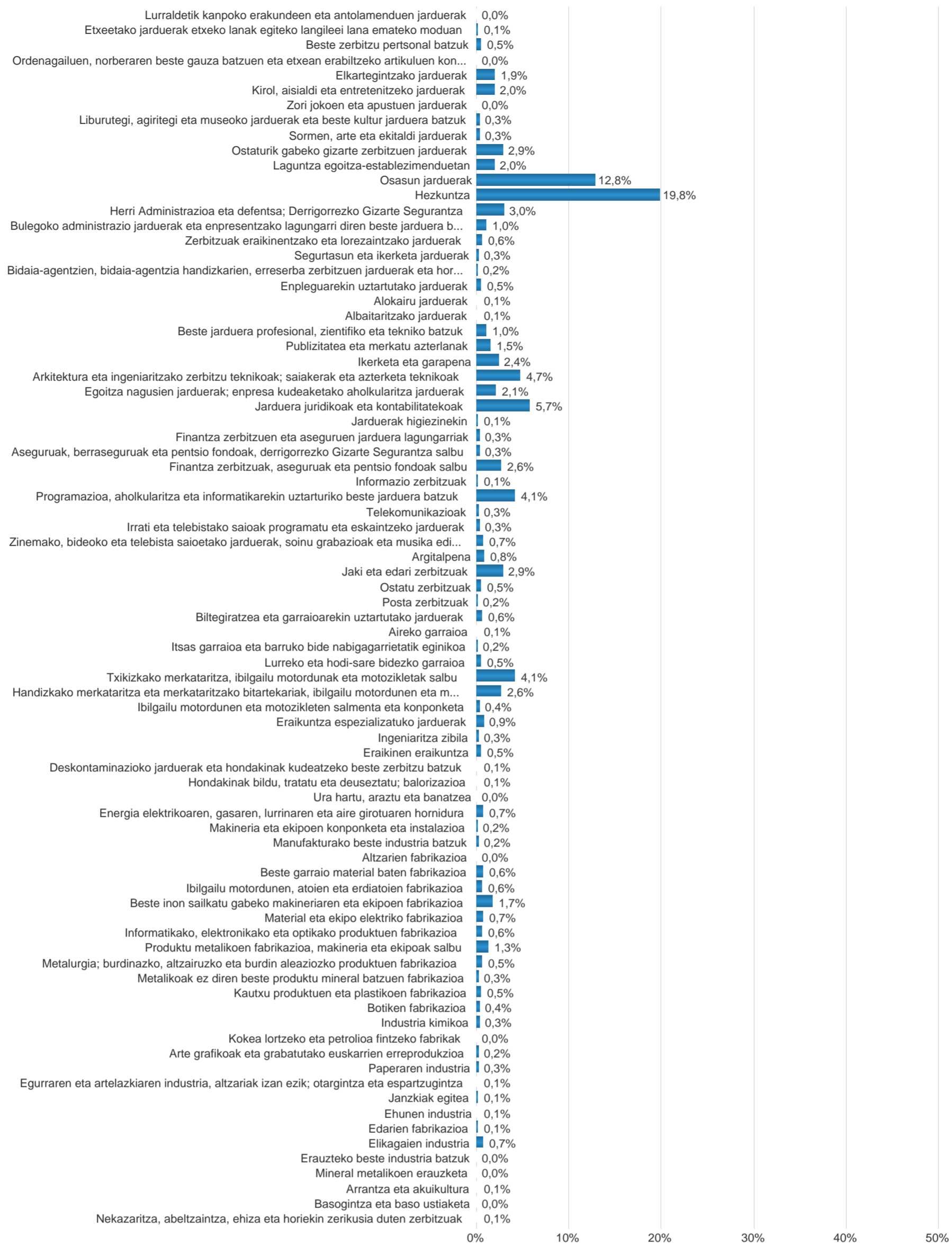
LAN EGONKORRA: Lan egonkorra duten pertsona landunen portzentajea (soldatapeko mugagabeak, kooperatibistak eta autonomoak), jakintza-arloaren eta sexuaren arabera



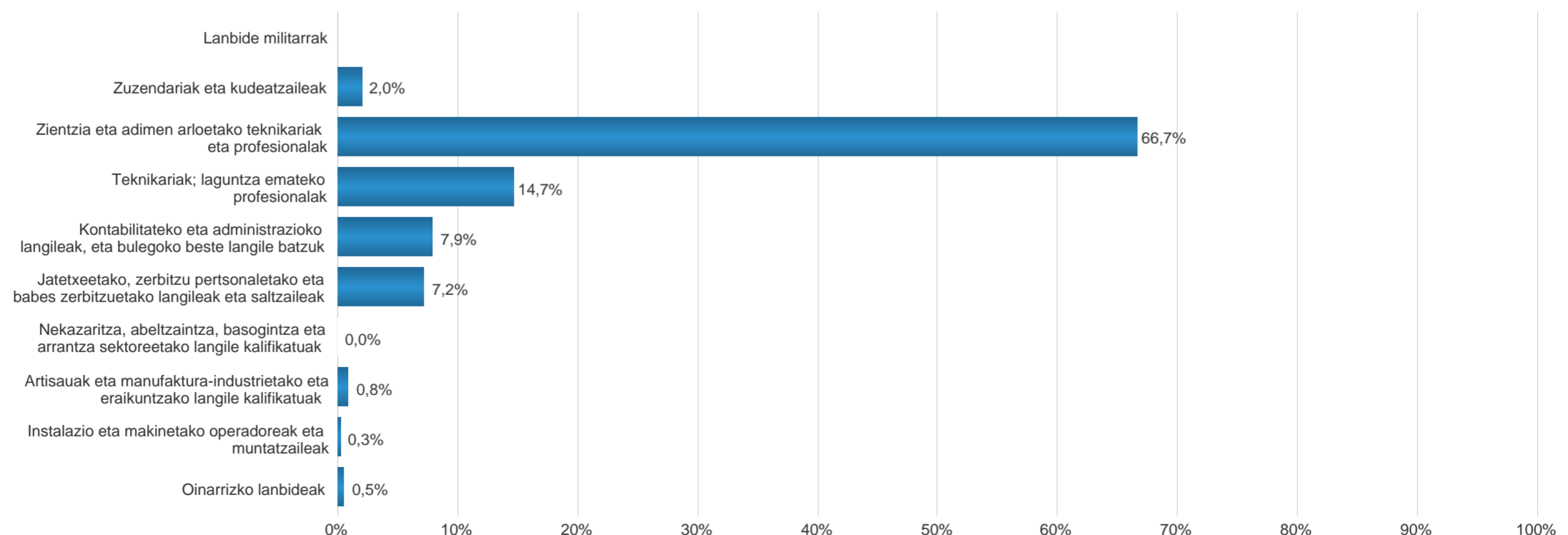
SOLDATAPEKOAK EZ DIRENAK: Soldatapekoak ez diren pertsona landunen portzentajea (autonomoak, kooperatibistak, merkataritzako kontratua dutenak...), jakintza-arloaren eta sexuaren arabera



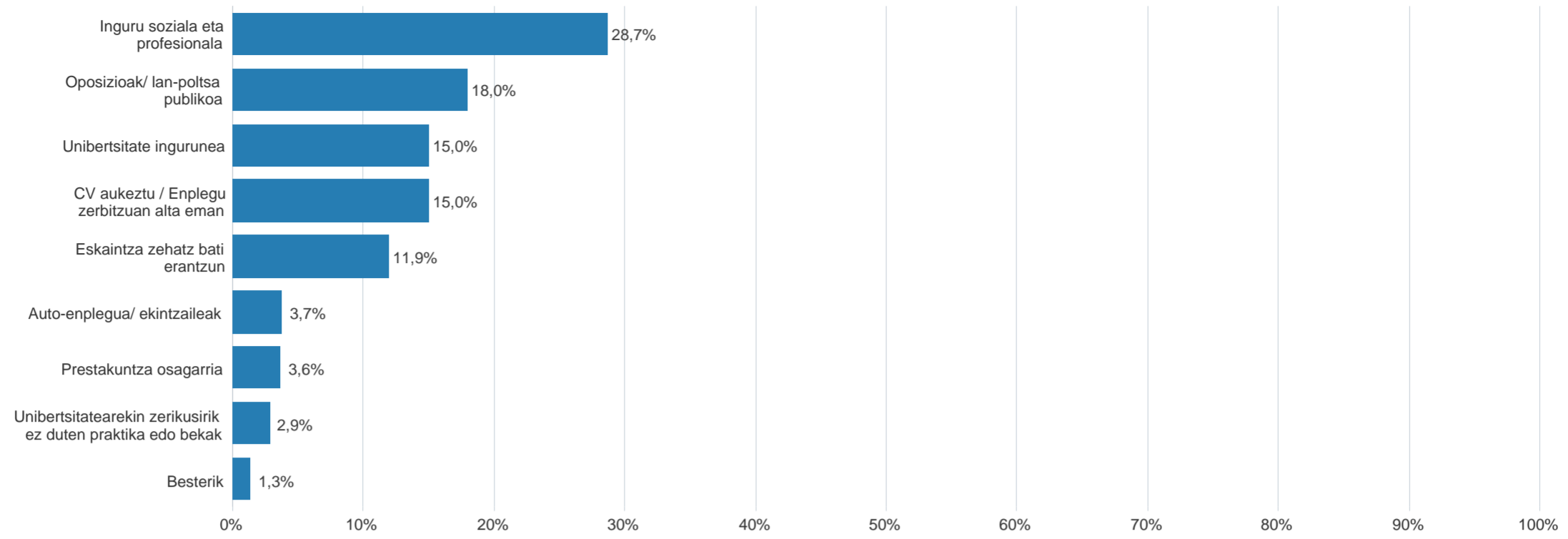
Pertsona landunak jarduten diren enpresaren ekonomia-jardueraren adarra (CNAE 2009, 2 digitu)



Pertsona landunen enpleguen lanbide multzo handia (CNO 2011, digitu 1)



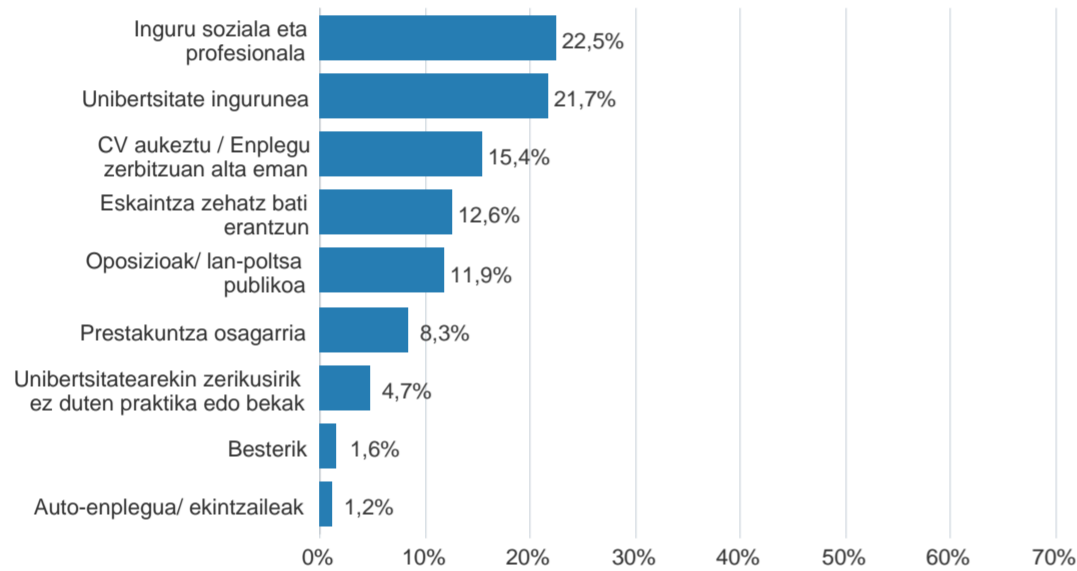
Enplegua lortzeko bidea (landunak). (2021Abe)



INGURU SOZIALA ETA PROFESIONALA: Lagunak, sare sozialak, harreman profesionalak, elkargo profesionalak
UNIBERTSITATE INGURUNEA: Unibertsitatearen bidez lortutako beka, unibertsitatearen orientazio zerbitzuak, gradu amaierako proiektua
CV AURKEZTU/ENPLEGU ZERBITZUAN ALTA EMAN: Aurkezpen fisikoak, enpresaren web orrialdera bidalketak, enplegu zerbitzu publikoak, aldi baterako laneko enpresetan alta
ESKAITZA ZEHATZ BATI ERANTZUN: Enpresaren webguneko eskaintzari erantzutea, enplegu-atariak, hautaketa-enpresak, enplegu zerbitzu publikoak
OPOSIZIOAK/LAN POLTSA PUBLIKOA
PRESTAKUNTZA OSAGARRIA: Beste gradu bat, postgradua, doktoretza, Lanbide Heziketa, beste kurso batzuk
UNIBERTSITATEAREKIN ZERIKUSIRIK EZ DUTEN PRAKTIKA EDO BEKAK: Unibertsitatean laguntza gabe aurkitutako praktikak eta beka
AUTO-ENPLEGUA/EKINTZAILEAK: Enpresa baten sorkuntza

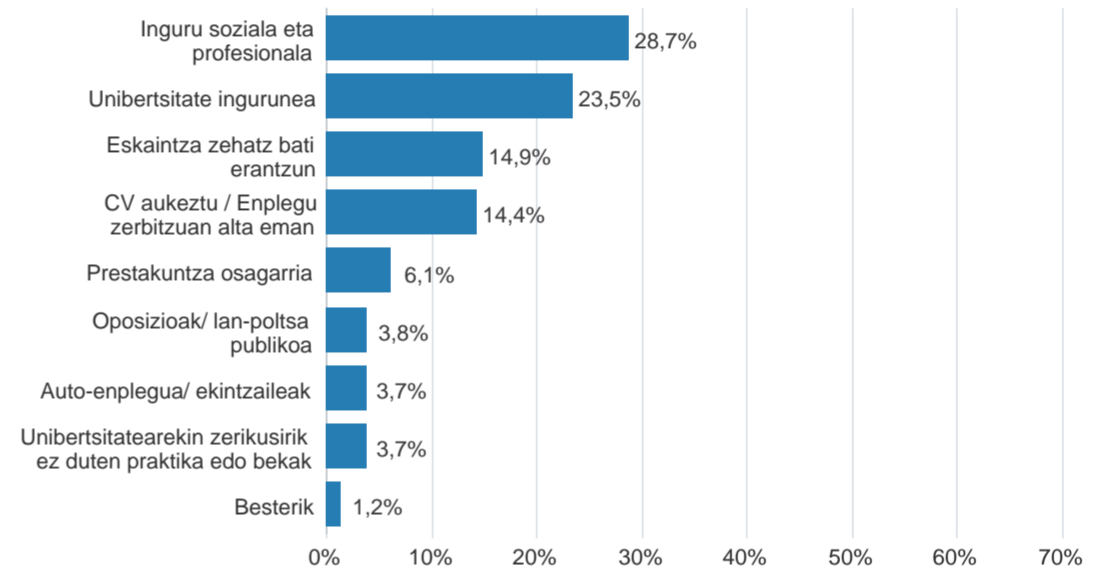
Enplegua lortzeko bidea (landunak). (2021Abe)

Esperimentalak

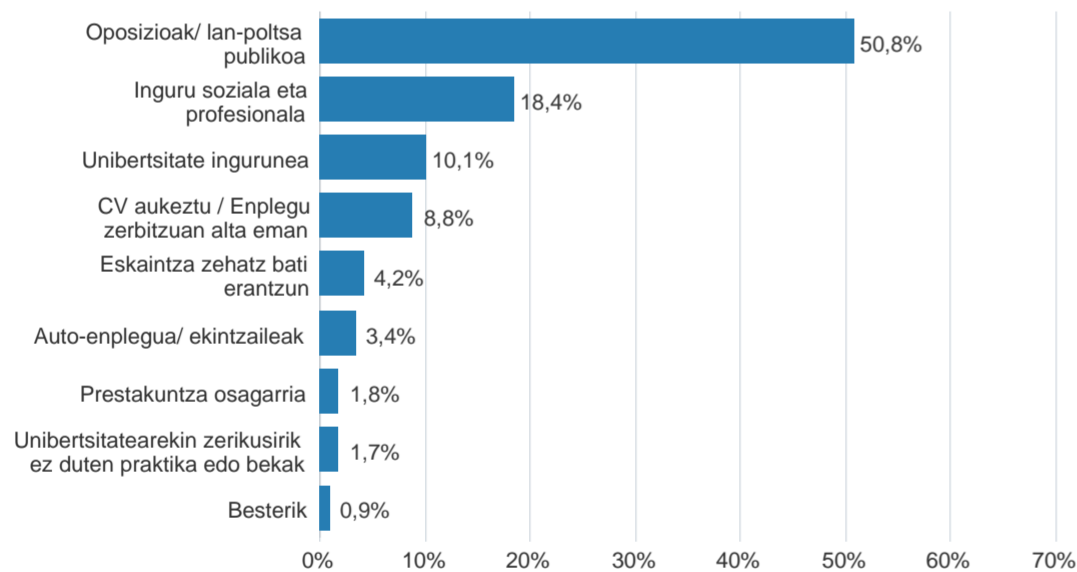


Enplegua lortzeko bidea (landunak). (2021Abe)

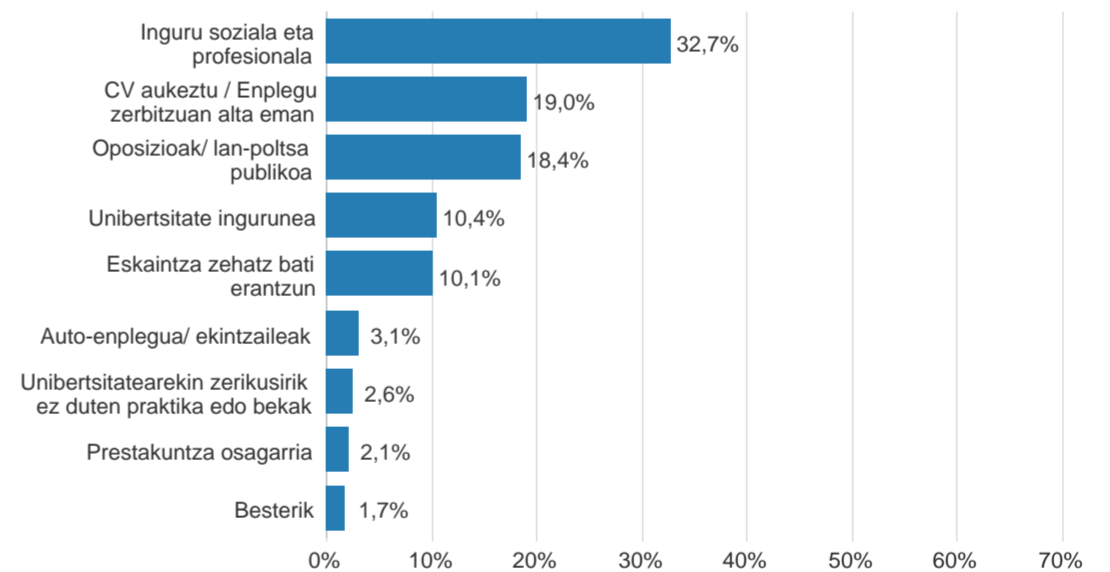
Teknikoak



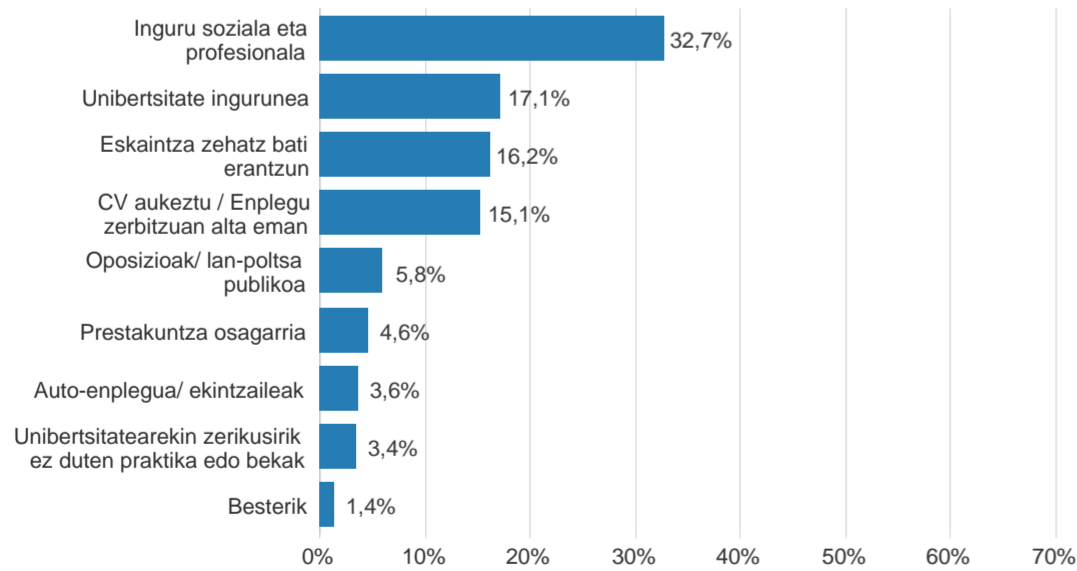
Osasun arlokoak



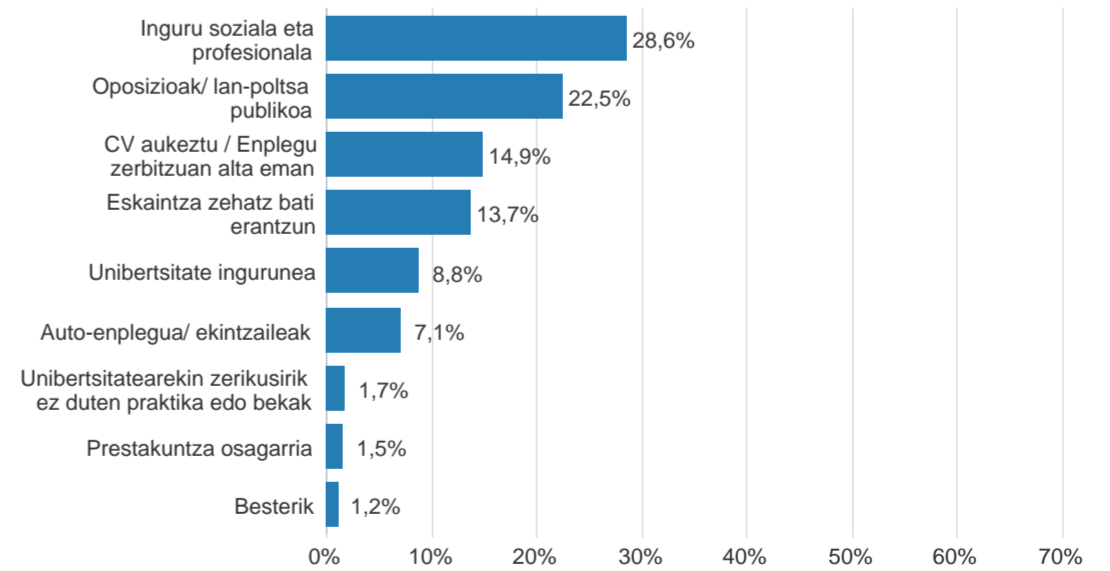
Sozialak



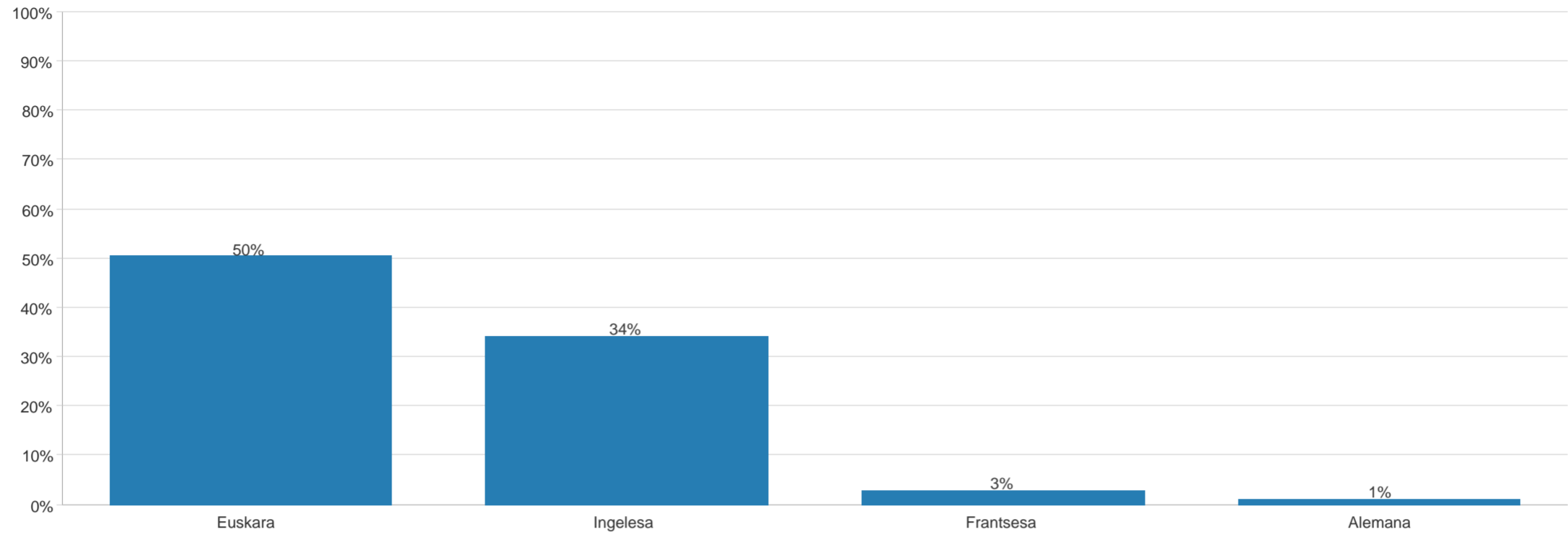
Ekonomiko-Juridikoak



Humanitateak



Hizkuntzen erabilera (lanean) egunerokotasunean/maiz ala inoiz ez/batzutan. (Landunak)



Hizkuntzen erabilera (lanean) egunerokotasunean/maiz ala inoiz ez/batzuetan, jakintza-arloen arabera. (Landunak)

