

Estudio de Incorporación a la Vida Laboral

Inserción Laboral Diciembre 2016

CONJUNTO DE UNIVERSIDADES VASCAS (Universidad Pública del País Vasco, Universidad de Deusto y Universidad de Mondragón)

PRINCIPALES RESULTADOS	Páginas
Apartado I. Descripción	
Tabla I. Descripción de la Titulación (volumen de alumnado, % de mujeres, edad, nota media...)	2
Tabla II. Datos relativos a la inserción laboral	2
Apartado II. Empleo	
Tabla III. Datos relacionados con el empleo de las personas ocupadas	5
Apartado III. Competencias	
Tabla IV. Competencias: Valoración del nivel de formación de las competencias adquiridas y de su utilidad en el trabajo.	12
Apartado IV. Satisfacción con la Universidad	
Tabla V. Valoración de la Universidad	13
Tabla VI. Sugerencias realizadas a la Universidad	14
<p>En otoño de 2016 se inicia la encuesta de seguimiento a la inserción . Esta encuesta se centra en aportar datos sobre situación laboral.</p>	
<p>Promoción de Grado egresada el año 2016 en las tres universidades del País Vasco: Universidad de Deusto (UD), Mondragon Unibertsitatea (MU) y Universidad del País Vasco (UPV/EHU). Los datos del este estudio fueron obtenidos mediante entrevista telefónica personal (CATI), entre Noviembre y Diciembre de 2016. Resultados en base a las respuestas directas, sin ponderar.</p>	

Tabla I. Descripción de la Promoción (volumen de alumnado, % de mujeres, edad, nota media...)

PROMEDIO CONJUNTO DE UNIVERSIDADES VASCAS									
DESCRIPCION	Promoción	2006	2007	2008	2009	2010	2011	2012	2013
Nº DE PERSONAS EGRESADAS		10.805	9.872	9.358	9.132	9.387	9.991	8.949	10.176
% Mujeres (sobre total)		59%	60%	60%	60,8%	59,7%	60,8%	59%	57%
Edad media (al finalizar carrera)		25,1	25,2	25,3	25,2	25,2	25,4	25,6	24,9
% Cursa carrera en euskera		34%	36%	30%	34%	35%	38%	-	37%
Duración media carrera (años)		4,8	4,9	4,9	4,9	4,8	4,8	4,8	4,0
Nota media de carrera		6,8	6,8	6,8	6,8	6,9	6,9	7,0	7,0
Año de encuesta		2009-IV	2010-IV	2011-IV	2013-II	2013-IV	2014-IV	2015-IV	2016-IV
TOTAL RESPUESTAS OBTENIDAS		8.375	7.810	7.847	7.174	7.198	7.619	6.854	7.402
		77,5%	79,1%	83,9%	78,6%	76,7%	76,3%	76,6%	72,7%
Mujeres entrevistadas		4.996	4.702	4.706	4.350	4.337	4.594	4.044	4.234
Hombres entrevistados		3.379	3.108	3.141	2.824	2.861	3.025	2.810	3.168

Tabla II. Principales indicadores de inserción laboral.

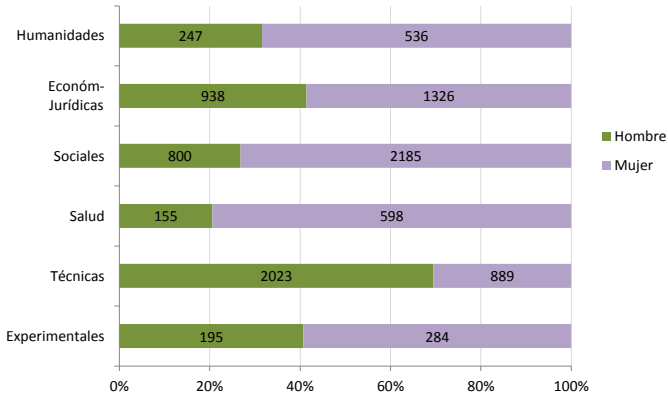
PROMEDIO CONJUNTO DE UNIVERSIDADES VASCAS									
DESCRIPCION	Promoción	2006	2007	2008	2009	2010	2011	2012	2013
Tasa de Actividad		92,6%	92,4%	91,3%	92,4%	91,7%	90,2%	95,7%	90,2%
Tasa Empleo		80,2%	79,5%	77,0%	73,1%	70,5%	74,2%	79,9%	74,3%
Tasa de Paro		13,4%	14,0%	15,7%	20,9%	23,1%	17,8%	16,5%	17,6%
Tiempo entre fin carrera y 1.er empleo (media meses)		7	6	8	9	9	9	11	10
Tiempo de búsqueda 1.er empleo (media meses)		3	3	4	5	5	6	7	6
% Pobl. Activa con experiencia laboral		94%	95%	95%	93%	92%	94%	94%	90%
Canales de inserción al empleo									
Entorno social (familia, amigos, red personal y profesional...)		20%	19%	21%	23%	25%	19%	20%	21,0%
Autocandidatura (presentaciones y envío CV a empresas, anuncios prensa)		24%	21%	19%	21%	19%	19%	17%	15,6%
Oposiciones y Bolsas de empleo público		14%	14%	15%	12%	12%	11%	12%	13,1%
Universidad, prácticas en empresa		16%	17%	16%	14%	15%	15%	13%	17,1%
Internet		16%	16%	15%	14%	13%	14%	16%	15,3%
Cursos, postgrados, FP...									5,1%
Autoempleo		3%	3%	3%	4%	4%	6%	5%	5,0%
Otros		8%	9%	11%	13%	12%	18%	18%	6,9%
MUJERES Promoción		2008	2009	2010	2011	2012	2012	2012	2013
Tasa de Actividad		93,1%	91,9%	91,9%	92,8%	91,7%	89,7%	95,7%	89,1%
Tasa Empleo		81,6%	78,9%	76,6%	72,2%	70,2%	73,5%	78,9%	71,7%
Tasa de Paro		12,3%	14,2%	16,6%	22,2%	23,5%	18,1%	17,6%	19,6%
Tiempo entre fin carrera y 1.er empleo (media meses)		7	6	8	9	9	9	11	10
Tiempo de búsqueda 1.er empleo (media meses)		4	3	4	5	6	6	8	6
% Pobl. Activa femenina con experiencia laboral		95%	95%	95%	93%	93%	94%	94%	89%
HOMBRES Promoción		2006	2007	2008	2009	2010	2011	2012	2013
Tasa de Actividad		91,9%	93,1%	90,5%	91,9%	91,7%	90,9%	95,6%	91,6%
Tasa Empleo		78,0%	80,4%	77,5%	74,6%	71,0%	75,1%	81,4%	77,8%
Tasa de Paro		15,0%	13,7%	14,4%	18,8%	22,6%	17,4%	14,9%	15,1%
Tiempo entre fin carrera y 1.er empleo (media meses)		6,4	5,3	7,4	8,5	8,9	8,4	9,8	10
Tiempo de búsqueda 1.er empleo (media meses)		3	3	4	5	5	5	6,5	5
% Pobl. Activa masculina con experiencia laboral		93%	96%	95%	93%	92%	94%	95%	92%

TASA DE ACTIVIDAD: % de personas que aportan un trabajo y las que carecen de empleo, pero lo buscan y están disponibles para incorporarse al mismo, sobre el total (de respuestas). Las personas activas se componen de personas Ocupadas y Paradas.

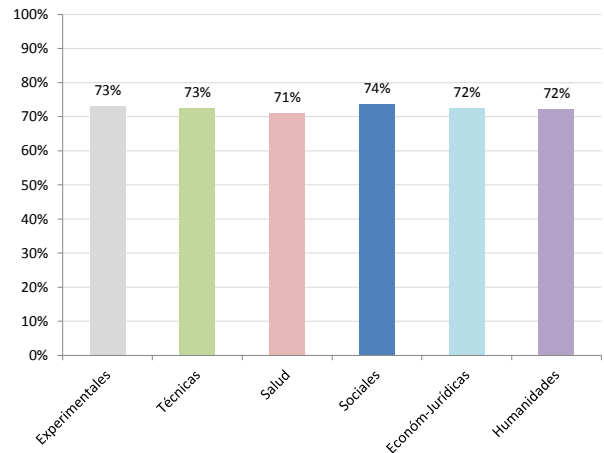
TASA DE EMPLEO: % de personas que tienen un empleo remunerado o ejercen actividad independiente, sobre el total (de respuestas).

TASA DE PARO: % de personas que no tienen un empleo remunerado, están buscando empleo y disponibles para trabajar, sobre el total de P.Activas.

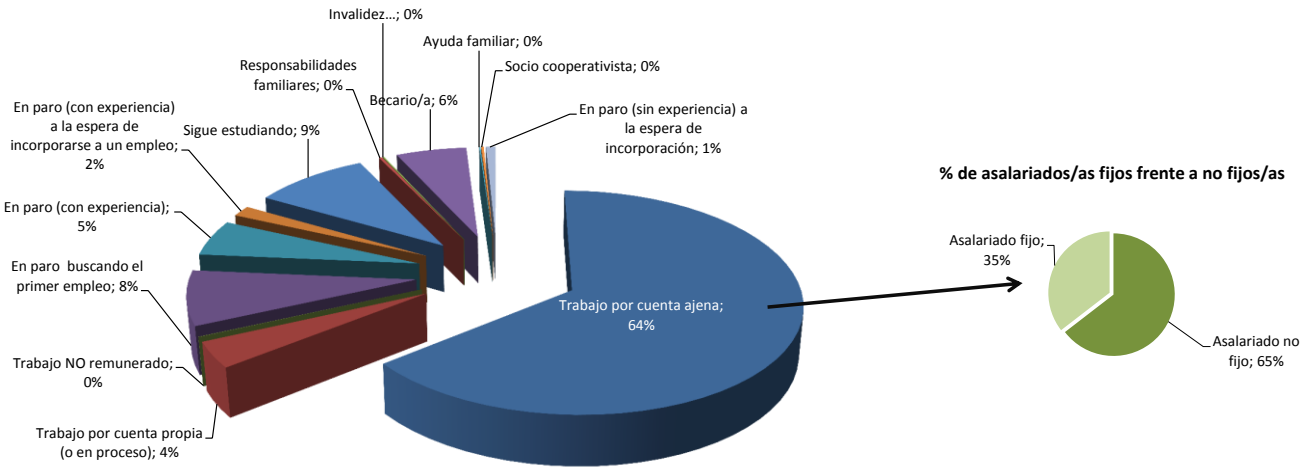
Número de egresados/as por campo del conocimiento



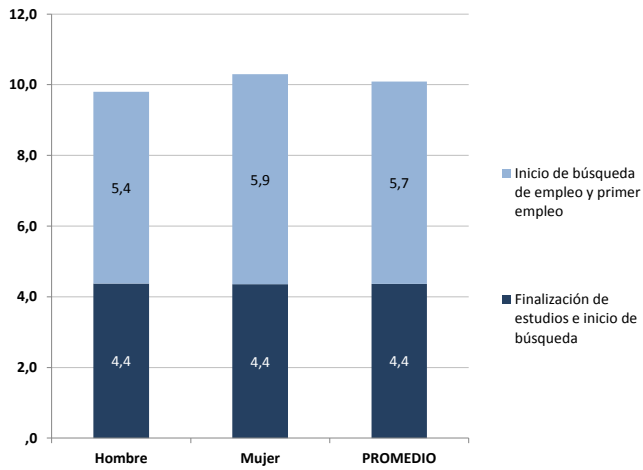
% de egresados/as que responde por campo del conocimiento



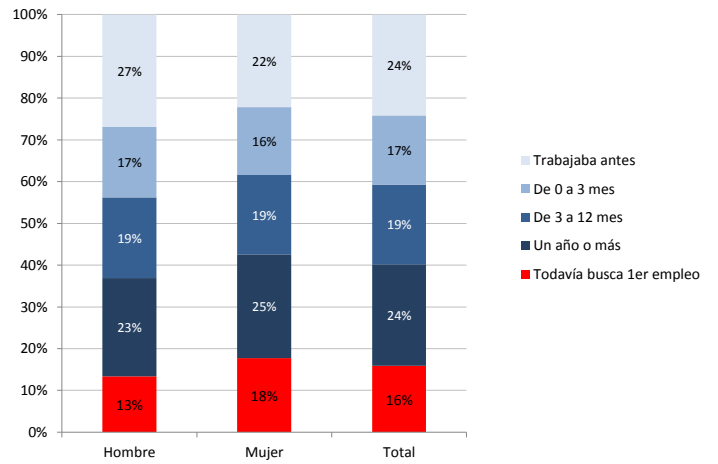
Situación Laboral Actual



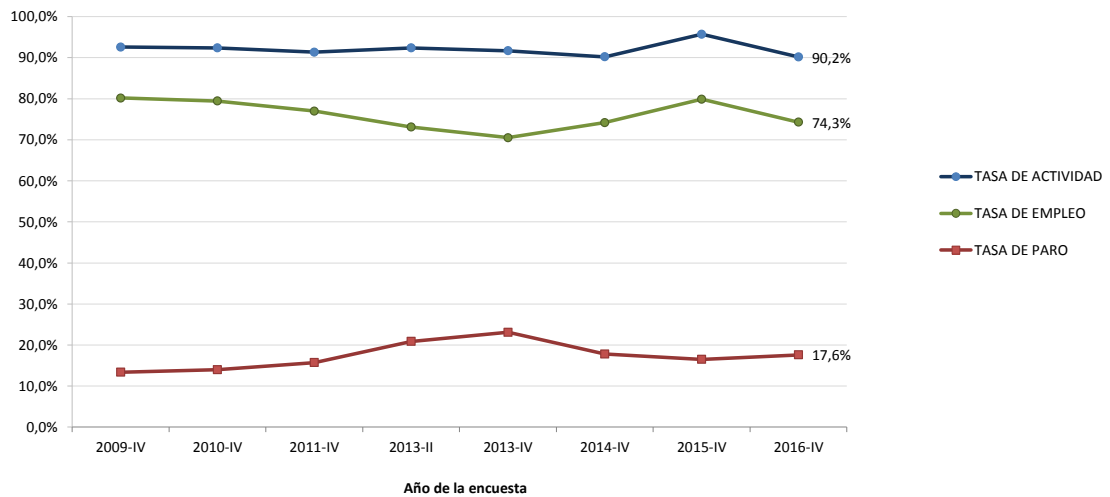
Período promedio de búsqueda de empleo (meses) por sexo. Población Activa con experiencia laboral



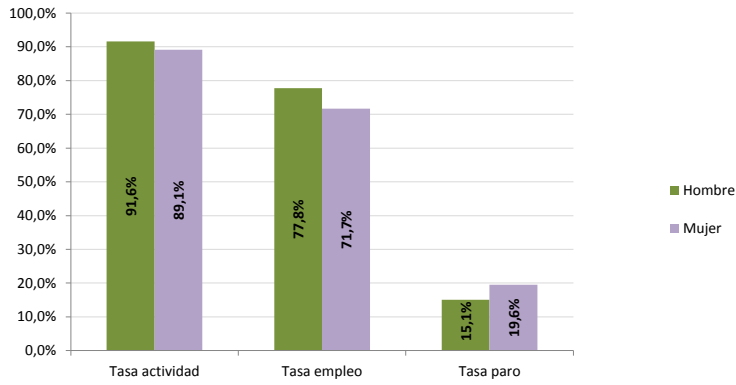
Intervalo de tiempo entre fin de estudios y primer empleo por sexo. Población activa



TASA DE ACTIVIDAD, EMPLEO y PARO (CONJUNTO UNIVERSIDADES VASCAS)



TASAS DE ACTIVIDAD, EMPLEO y PARO POR SEXO



Tasa de actividad, empleo y paro por Campo del Conocimiento

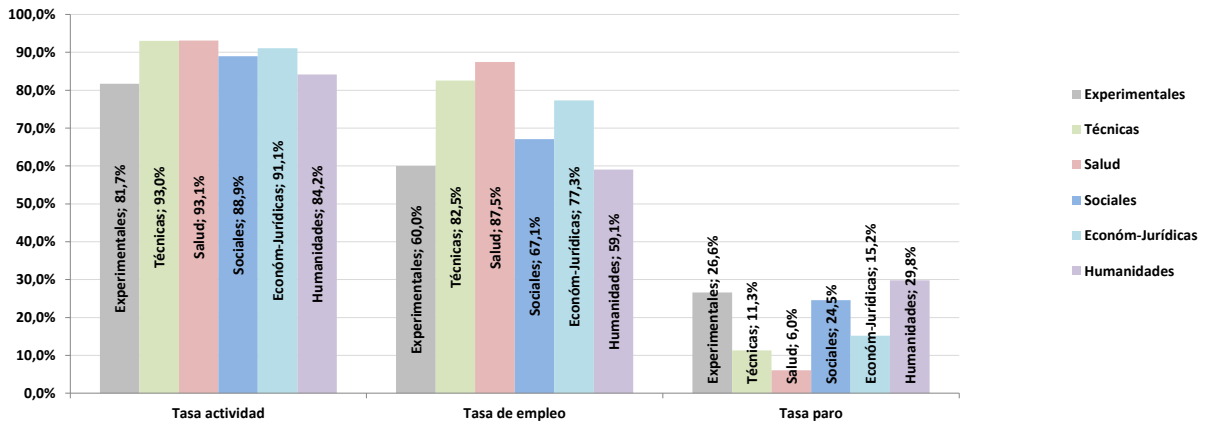
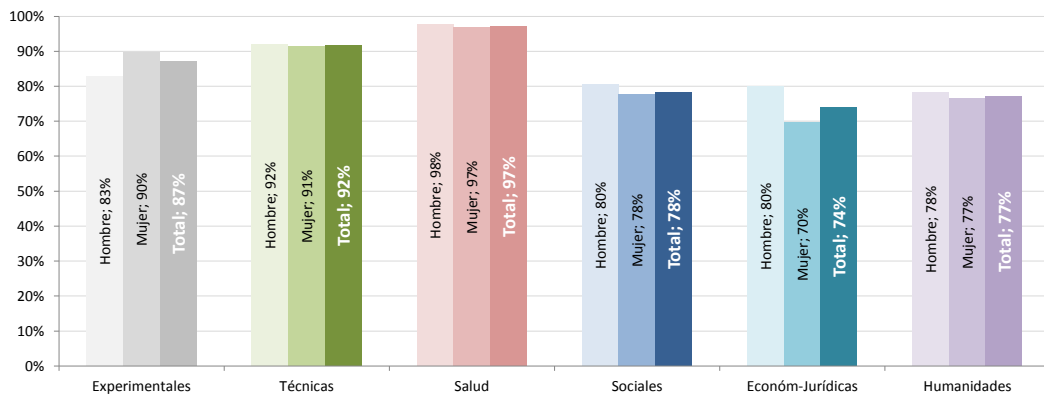


Tabla III. Datos relacionados con el empleo de las personas ocupadas.

PROMEDIO CONJUNTO DE UNIVERSIDADES VASCAS									
Situación en el año (de la encuesta)	2009-IV	2010-IV	2011-IV	2013-II	2013-IV	2014-IV	2015-IV	2016-IV	
EMPLEO (TOTAL)	Promoción	2006	2007	2008	2009	2010	2011	2012	2013
1. Empleo encajado (dirección, téc. univers. y téc.de apoyo)		89%	88%	89%	85%	81%	81%	82%	83%
2. Se requiere nivel de formación universitaria		85%	86%	83%	79%				80%
3. Funciones nivel universitario		80%	81%	79%	73%				76%
4. Relacionado con estudios (bastante o mucho)		80%	78%	80%	77%	74%	72%	73%	75%
5. Salario medio neto mensual (a jornada completa)		1.580 €	1.498 €	1.505 €	1.483 €	1.397 €	1.417 €	1.433 €	1.469 €
6. Jornada reducida		11%	14%	16%	19%	25%	25%	23%	22%
7. Empleo estable /Total empleo		55%	51%	47%	49%	45%	45%	44%	39%
8. Pobl.Asalariada fija / Total Pobl. Asalariada		52%	48%	44%	46%	41%	39%	40%	35%
9. Pobl.Ocupada No asalariada / Total Pobl. Ocupada		6%	6%	6%	7%	8%	10%	8%	6%
10. Satisfacción con empleo									
Funciones realizadas		6,5	7,6	7,7	7,4	7,6	7,7	7,7	7,7
Posibilidades de promoción		5,7	6,3	6,3	6,0	6,0	5,9	6,1	6,5
Sueldo		5,6	6,6	6,7	6,4	6,5	6,5	6,7	6,7
Estabilidad laboral (o perspectivas de)		6,0	6,8	6,7	6,1	6,2	6,3	6,6	6,8
Satisfacción global con empleo		6,2	7,1	7,2	7,1	7,0	7,0	7,1	7,2
TOTAL POBL. OCUPADA (estimación)		8.663	7.845	7.203	6.677	6.618	7.413	7.152	7.560
EMPLEO MUJERES	Promoción	2006	2007	2008	2009	2010	2011	2012	2013
1. Empleo encajado (dirección, téc. univers. y téc.de apoyo)		87%	85%	87%	83%	77%	76%	80%	81%
2. Se requiere nivel de formación universitaria		84%	85%	82%	79%				79%
3. Funciones nivel universitario		79%	79%	77%	72%				76%
4. Relacionado con estudios (bastante o mucho)		80%	77%	79%	76%	72%	71%	72%	76%
5. Salario medio neto mensual (a jornada completa)		1.535 €	1.452 €	1.465 €	1.418 €	1.352 €	1.376 €	1.385 €	1.429 €
6. Jornada reducida		14%	18%	20%	24%	31%	30%	30%	29%
7. Empleo estable /Total empleo		49%	45%	42%	44%	42%	41%	41%	34%
8. Pobl.Asalariada fija / Total Pobl. Asalariada		47%	42%	39%	41%	37%	35%	36%	31%
9. Pobl.Ocupada No asalariada / Total Pobl. Ocupada		4%	5%	5%	6%	7%	9%	7%	5%
10. Satisfacción con empleo									
Funciones realizadas		6,6	7,7	7,8	7,4	7,6	7,8	7,8	7,8
Posibilidades de promoción		5,7	6,2	6,2	5,9	5,8	5,8	5,9	6,4
Sueldo		5,7	6,7	6,8	6,5	6,6	6,6	6,8	6,8
Estabilidad laboral (o perspectivas de)		6,0	6,7	6,6	6,1	6,1	6,2	6,5	6,7
Satisfacción global con empleo		6,2	7,1	7,2	7,1	6,9	7,0	7,1	7,2
MUJERES OCUPADAS (estimación)		5.238	4.685	4.291	4.006	3.930	4.467	4.164	4.171

- EMPLEO ENCAJADO: % de Personas Ocupadas con empleo asociado a nivel de formación terciaria (universitaria o profesional de grado superior). Incluye los puestos clasificados bajo los epígrafes de la CNO-94: 1. Dirección y gerencia de empresas, 2. Profesionales científicos e intelectuales asociados a titulación universitaria y 3. Técnicos y Profesionales de apoyo.
- REQUISITO DE FORMACIÓN UNIVERSITARIA: % de Personas Ocupadas cuyo empleo requería nivel de estudios universitarios para acceder al mismo.
- FUNCIONES UNIVERSITARIAS: % de Personas Ocupadas en puestos con funciones propias de nivel universitario (o asimilables en gran parte), con independencia del nivel de estudios requerido para acceder al mismo.
- RELACIONADO CON SUS ESTUDIOS: % de Personas Ocupadas que opinan que su trabajo tiene BASTANTE o MUCHA relación con sus estudios universitarios.
- SALARIO MEDIO: neto mensual (calculado a 14 pagas) en empleos a jornada completa.
- EMPLEO ESTABLE: % de P. Ocupadas por cuenta propia (autónomo o empleador/a), por cuenta ajena con contrato indefinido (o asimil.) o socio cooperativista.
- POBLACIÓN OCUPADA NO ASALARIADA: % de P. Ocupadas como Empleador/a, Autónomo/a, con contrato mercantil o Socio Cooperativista.
- CAMBIO METODOLÓGICO: serie no comparable por cambio de escala de medición, de 1-8 en 2006 a 0-10 en 2007 y posteriores.

Empleo encajado a formación universitaria por campo de conocimiento y sexo



Empleo bastante o muy relacionado con estudios por campo de conocimiento y sexo

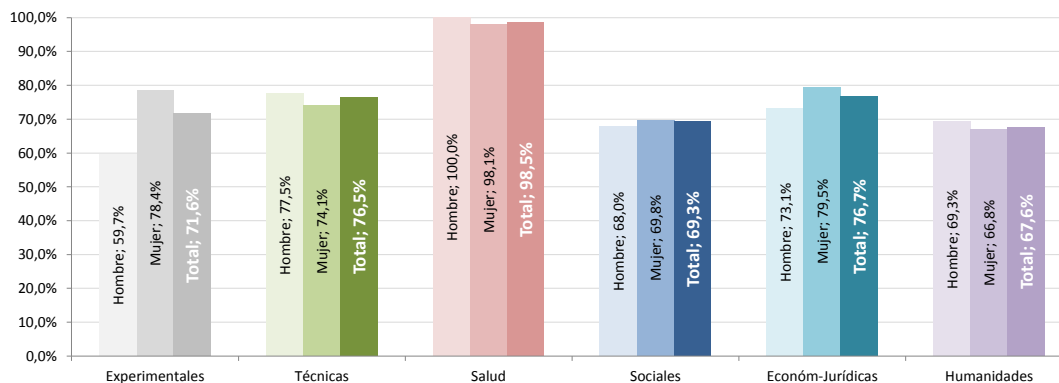
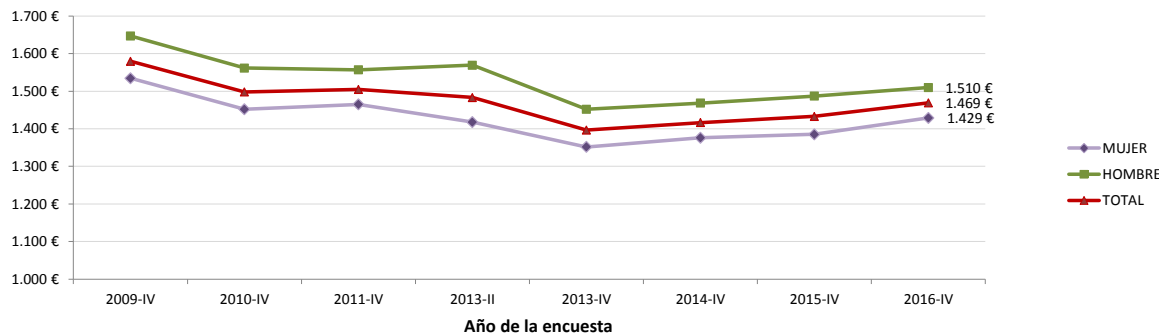


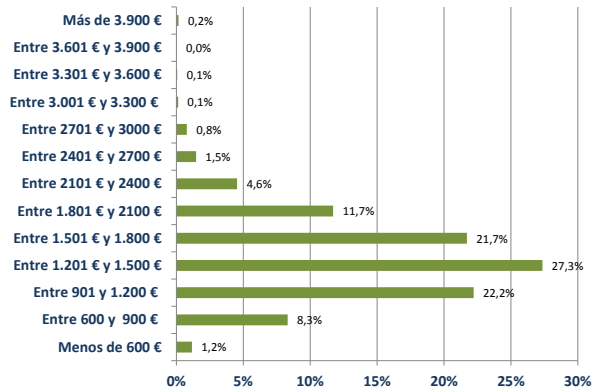
Tabla III. (Cont.) Otros datos sobre el empleo de las personas ocupadas.

Situación en el año (de entrevista)	2009-IV	2010-IV	2011-IV	2013-II	2013-IV	2014-IV	2015-IV	2016-IV
OTROS DATOS RELACIONADOS Prom.	2006	2007	2008	2009	2010	2011	2012	2013
Sector actividad de la empresa								
Agrario	0,1%	0,1%	0,2%	0,2%	0,1%	0,0%	0,3%	0%
Industria	17%	17%	17%	18%	17%	18%	19%	20%
Construcción	3%	3%	2%	2%	2%	2%	2%	2%
Servicios	80%	80%	80%	79%	81%	80%	79%	79%
Titularidad de la empresa								
Pública	21%	22%	22%	18%	18%	18%	19%	19%
Privada Nacional	51%	50%	52%	56%	51%	57%	51%	51%
Privada Multinacional	20%	19%	19%	19%	18%	17%	20%	20%
Cooperativa	4%	3%	3%	3%	5%	3%	7%	4%
Público-privada	4%	3%	3%	3%	5%	3%	3%	6%
Pobl. Ocupada según lugar de residencia durante la carrera y lugar de trabajo actual (dentro /fuera de la CAPV)								
ESTABLE: Residencia y lugar de trabajo en la CAPV	79%	81%	81%	78%	84%	78%	78%	75%
SALE: Residió en la CAPV y lugar de trabajo fuera	14%	13%	13%	15%	9%	14%	15%	16%
ENTRA: Residió fuera y lugar de trabajo en la CAPV	1%	1%	2%	1%	2%	1%	2%	3%
Pobl. Ocupada de la CAE que ha trasladado su residencia fuera de la misma por motivos de trabajo								
A otro país	2,8%	3,0%	3,3%	6,4%	0,7%	7,2%	5,7%	6,0%
A otra Comunidad Autónoma	9,4%	8,3%	7,3%	7,7%	6,1%	6,6%	9,1%	10,2%

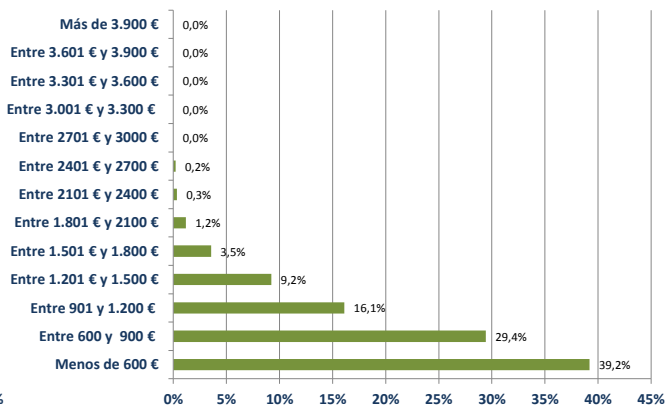
Salario neto mensual promedio a 14 pagas (persona ocupada a jornada completa)



Porcentaje de personas ocupadas (a jornada completa) en cada intervalo salarial (*)



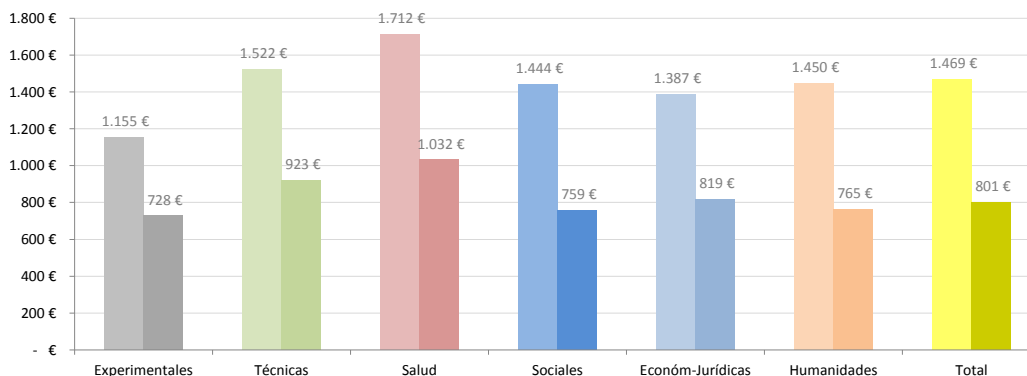
Porcentaje de personas ocupadas (a jornada reducida) en cada intervalo salarial (*)

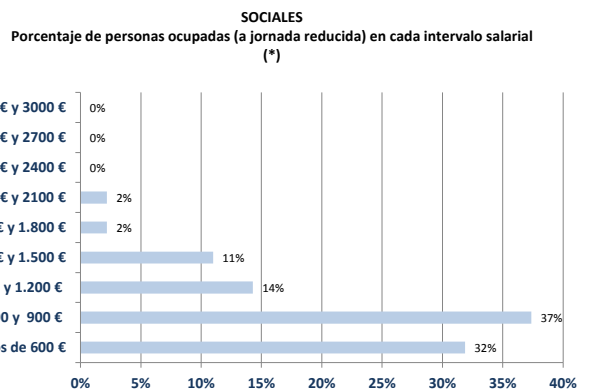
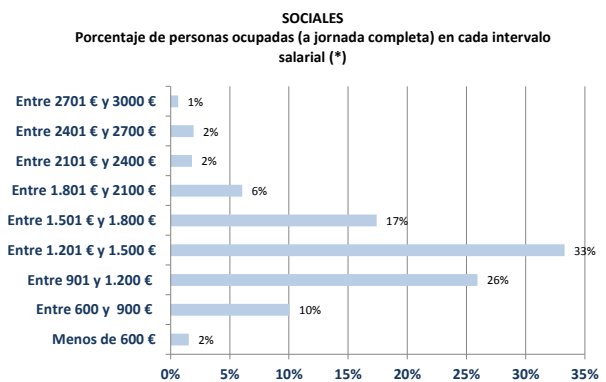
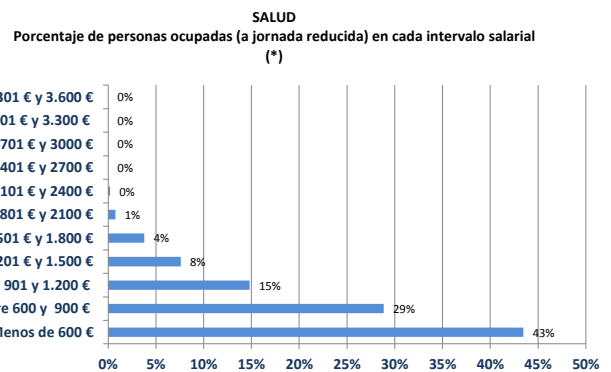
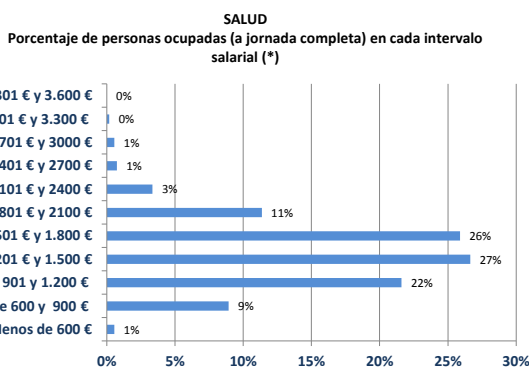
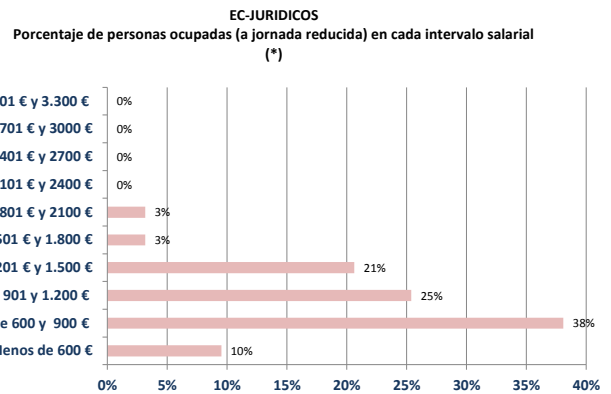
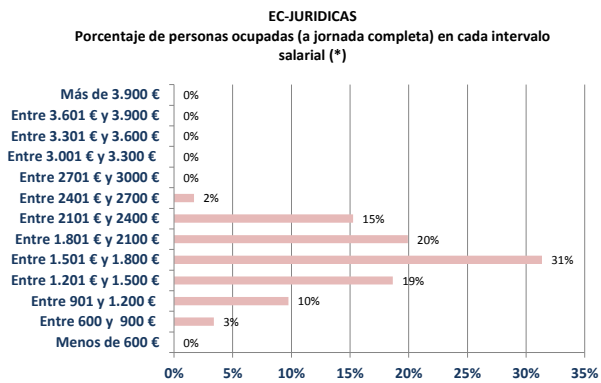
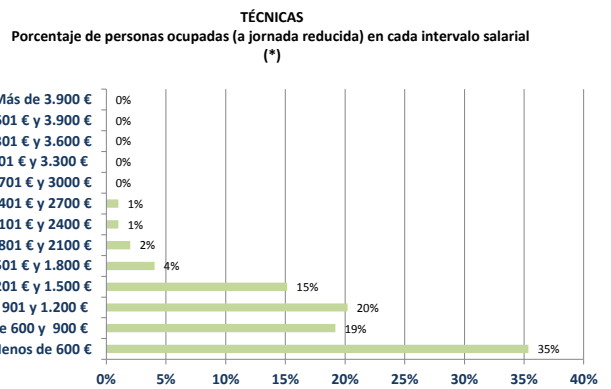
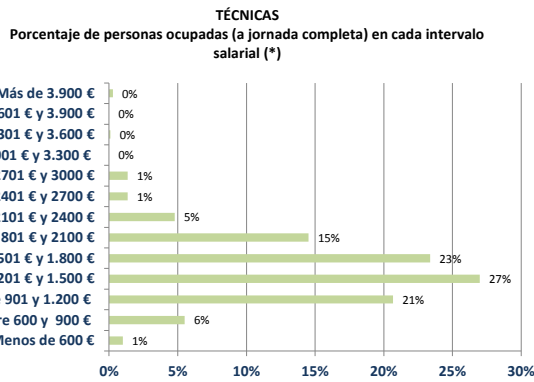
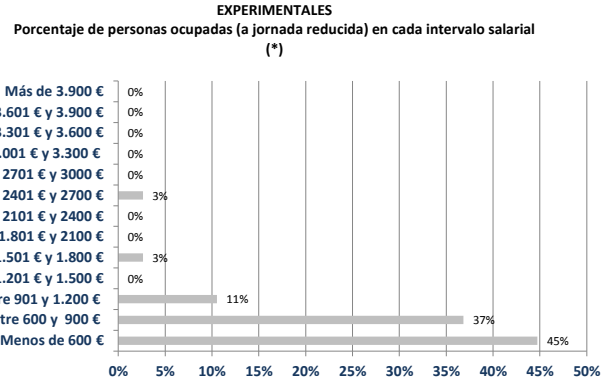
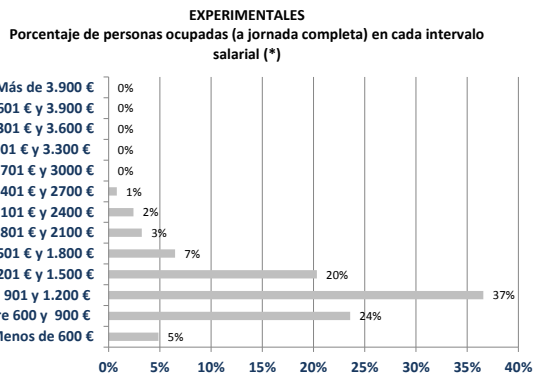


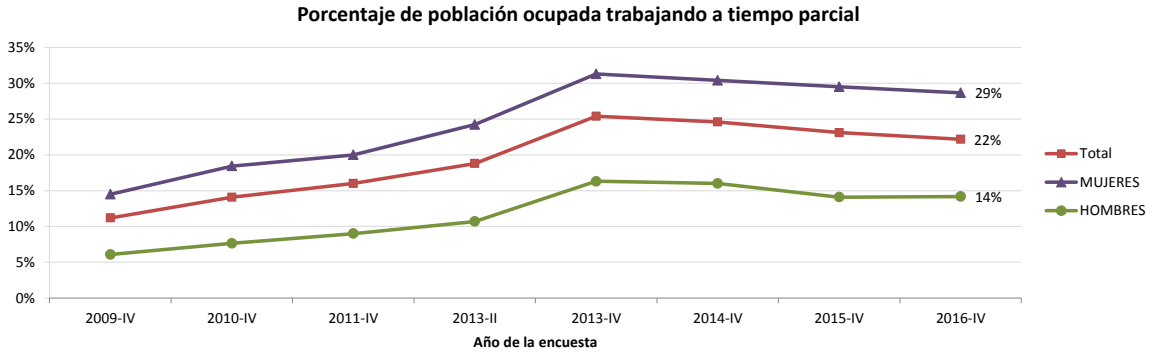
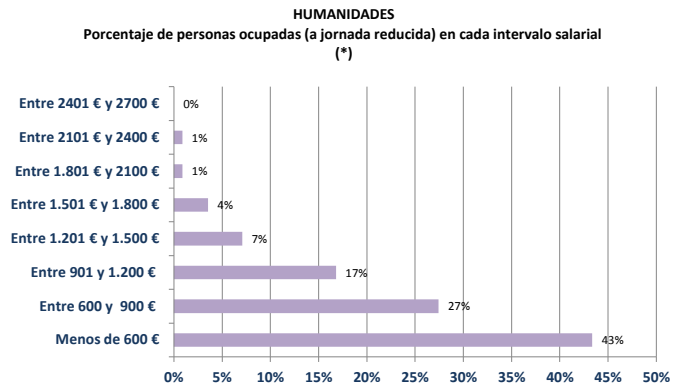
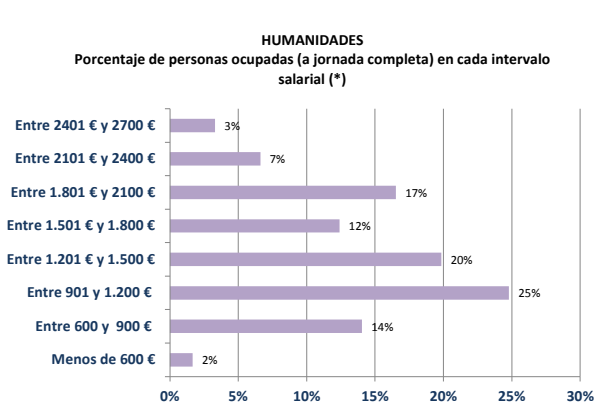
(*) 10.176 egresados/as, 7.402 egresados/as entrevistados/as, 5.495 personas ocupadas, 4.152 ocupadas a tiempo completo, 2.900 personas responden cuál es su sueldo

(*) 10.176 egresados/as, 7.402 egresados/as entrevistados/as, 5.495 personas ocupadas, 1.182 personas ocupadas a tiempo parcial, 931 personas responden cuál es su sueldo

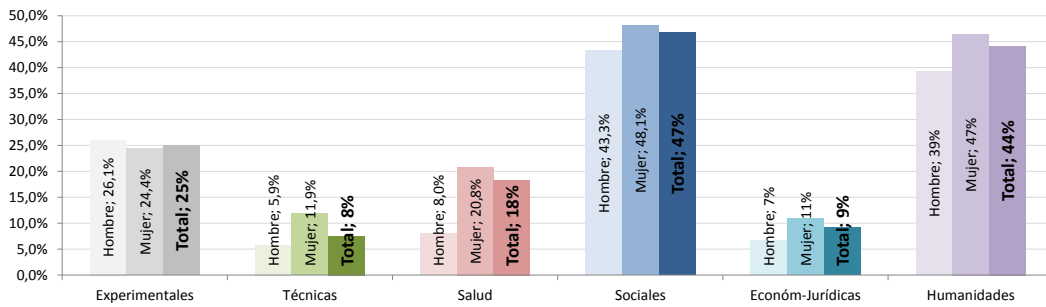
Salario neto mensual a 14 pagas (personas ocupadas) por campo del conocimiento



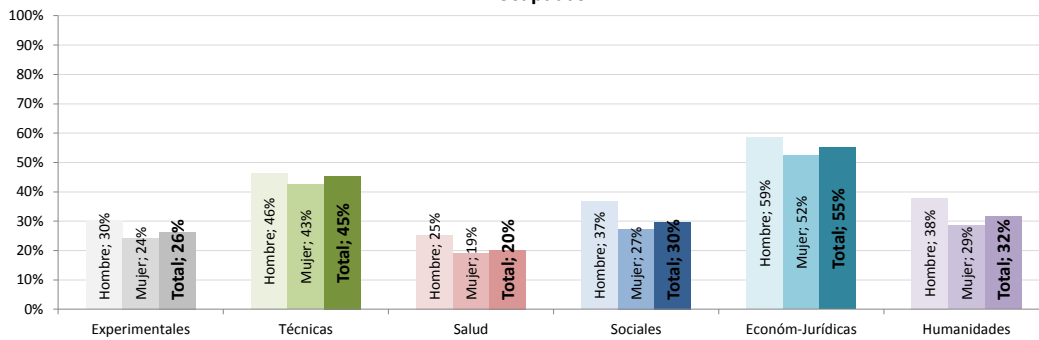




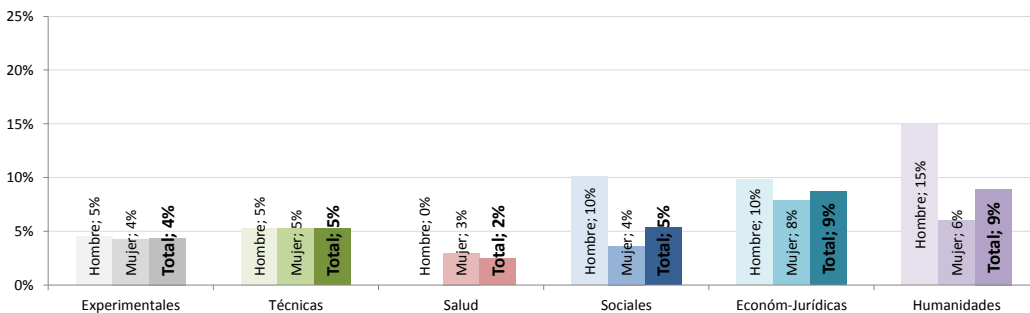
JORNADAS PARCIALES: Porcentaje de personas ocupadas a tiempo parcial por facultad y por sexo



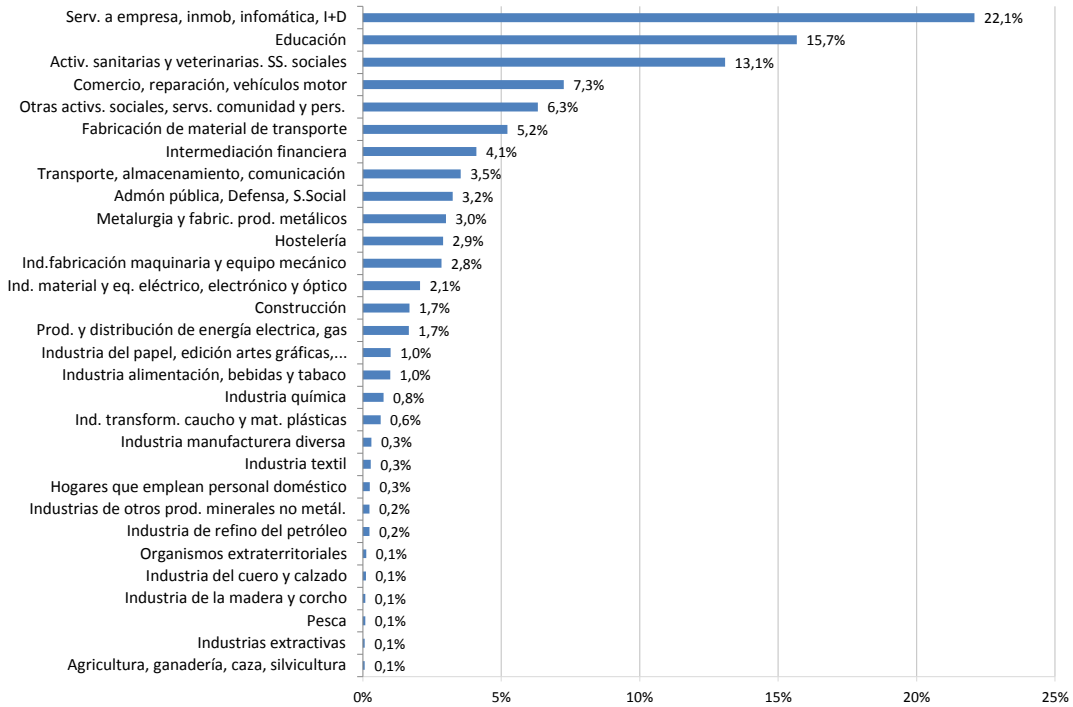
EMPLERO ESTABLE: Porcentaje de personas ocupadas con empleo estable (asalariados indefinidos, cooperativistas y autónomos) por campo del conocimiento y por sexo, sobre el total de personas ocupadas



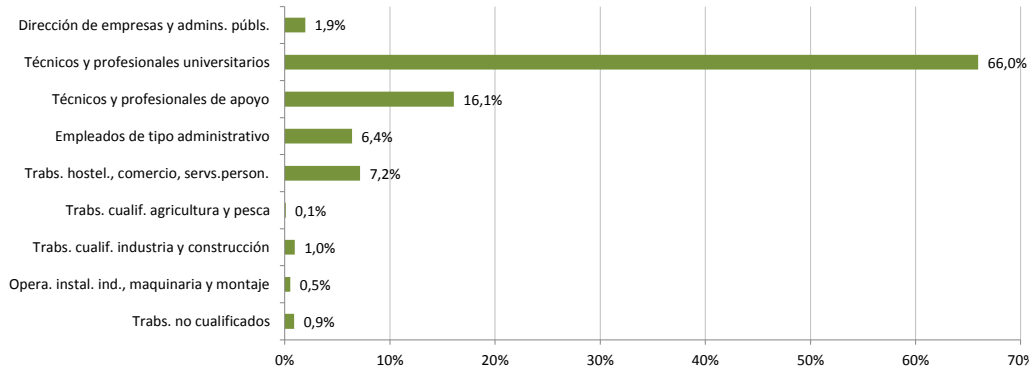
NO ASALARIADOS: Porcentaje de personas no asalariadas (autónomos, cooperativistas, contrato mercantil...) por campo del conocimiento y por sexo sobre el total de personas ocupadas



Rama de la actividad económica de la empresa donde trabajan las personas ocupadas



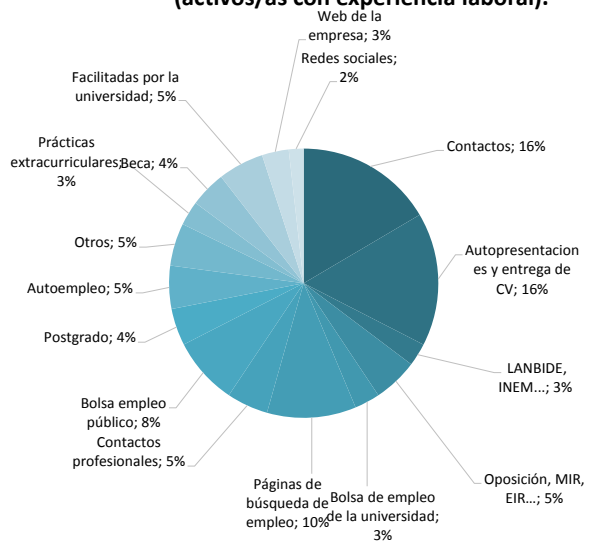
Gran grupo ocupacional en el que se ubican las personas ocupadas



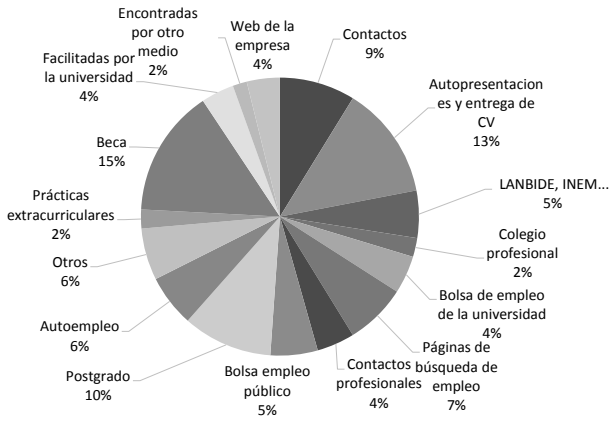
Aspectos considerados importantes para obtener el 1er empleo (activos/as con experiencia laboral)



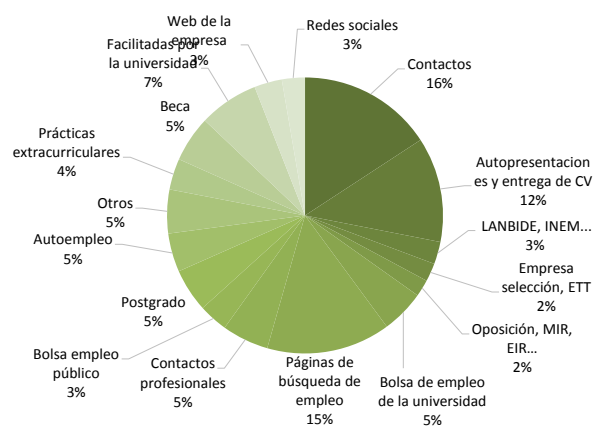
Canal de acceso al primer empleo (activos/as con experiencia laboral).



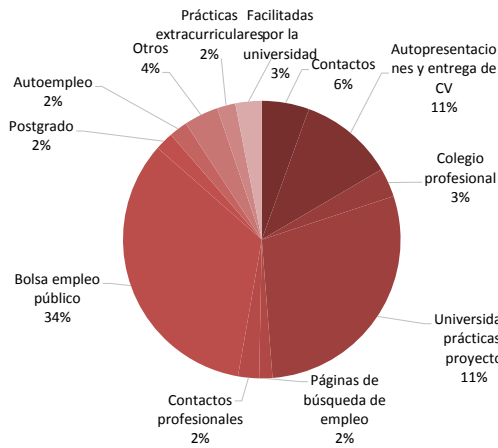
**Canal de acceso al empleo (act. con experiencia laboral).
Experimentales**



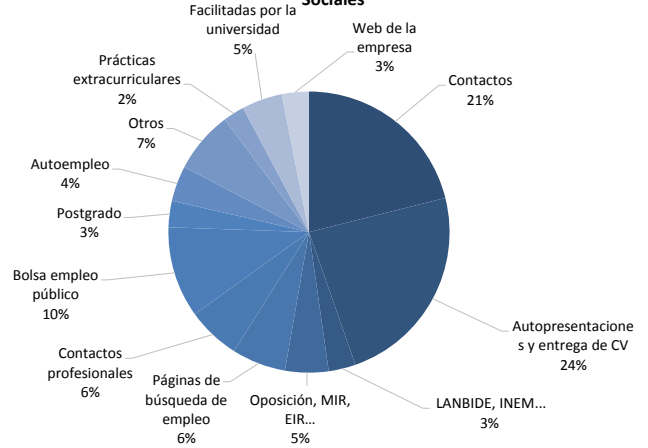
**Canal de acceso al empleo (act. con experiencia laboral).
Técnicas**



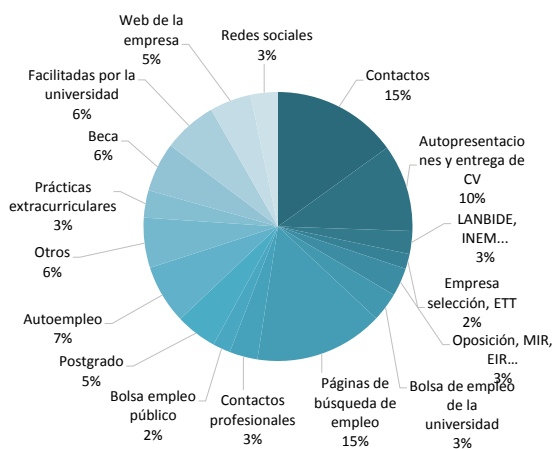
**Canal de acceso al empleo (act. con experiencia laboral).
Salud**



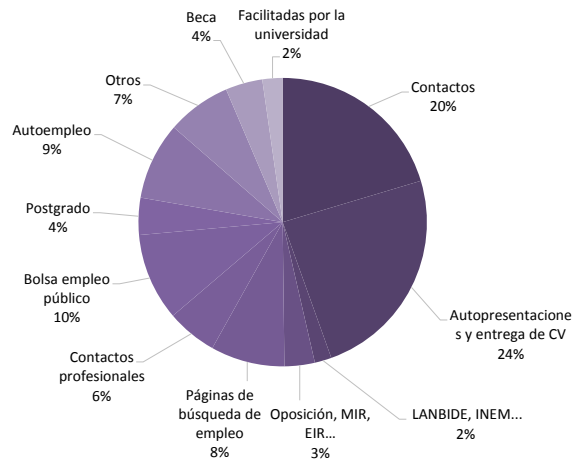
**Canal de acceso al empleo (act. con experiencia laboral).
Sociales**



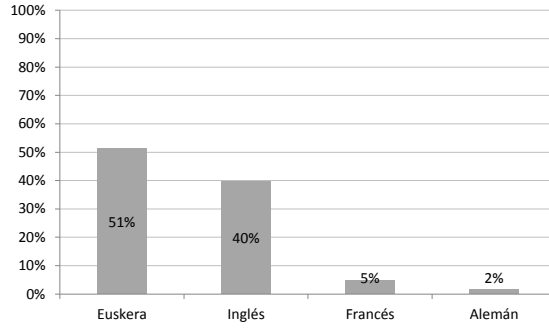
**Canal de acceso al empleo (activ. con experiencia laboral).
Económico-jurídicas**



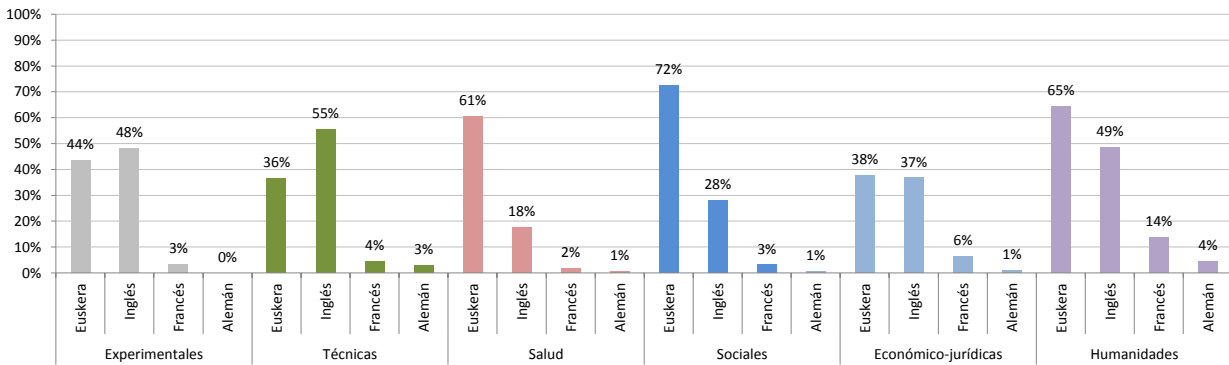
**Canal de acceso al empleo (act. con experiencia laboral).
Humanidades**



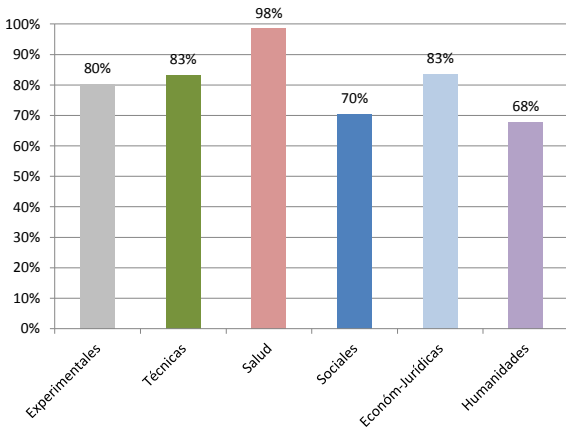
Uso de idiomas (personas ocupadas) uso diario/frecuente frente a uso nulo/ocasional.



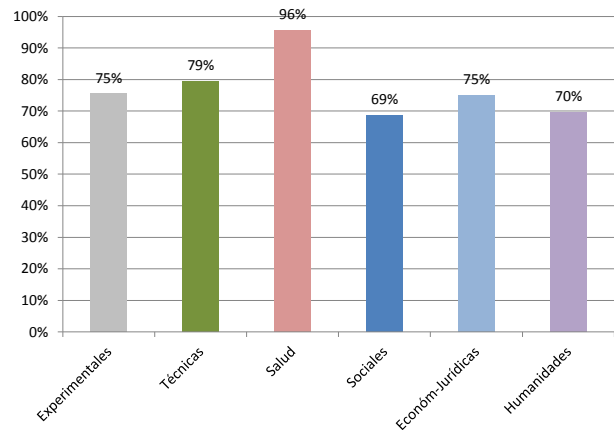
Uso de idiomas (personas ocupadas) uso diario/frecuente frente a uso nulo/ocasional, por campo de conocimiento



% de empleo que requiere titulación universitaria 2016-IV



% de empleo con funciones universitarias 2016-IV



% p. Ocupada por categoría profesional en la empresa 2016-IV

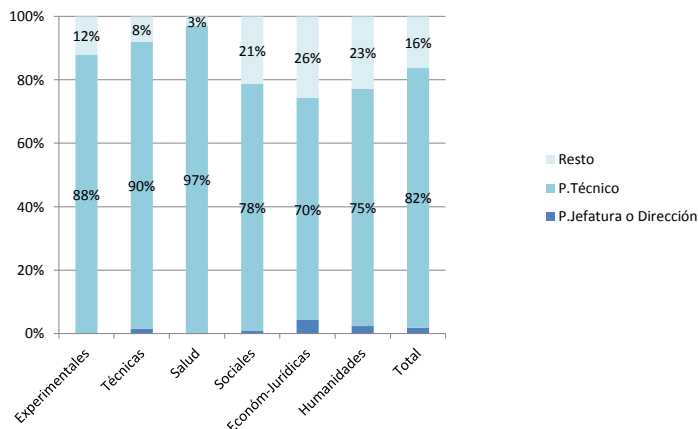


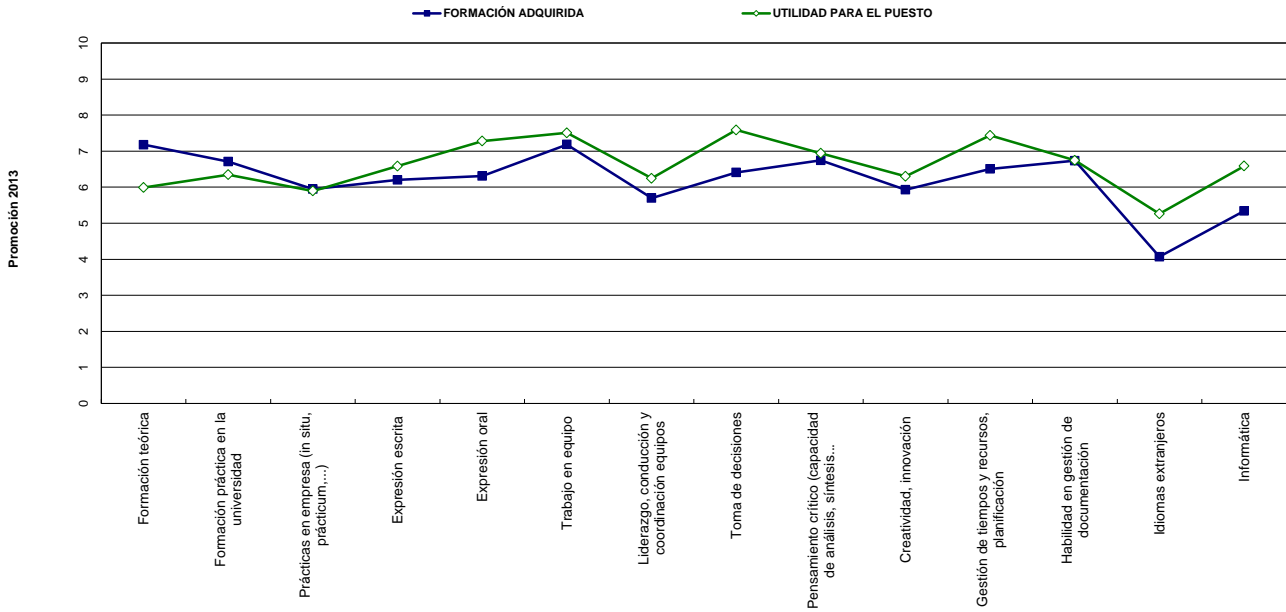
Tabla IV. Competencias: Valoración del nivel de formación de las competencias adquiridas y de su utilidad en el trabajo

Promoción	2004	2005	2006	2007	2008	2009	2010	2011	2012	2013	2004	2005	2006	2007	2008	2009	2010	2011	2012	2013	
SATISFACCIÓN (puntuación media en escala 0 a 10)	FORMACIÓN ADQUIRIDA										UTILIDAD PARA EL PUESTO										
FORMACIÓN BÁSICA																					
Formación teórica	.	.	6,0	7,0	7,2	7,0	.	.	.	7,2	.	.	5,1	6,1	6,3	6,3	6,0
Formación práctica en la universidad	.	.	4,7	5,7	5,7	5,7	.	.	.	6,7	.	.	5,2	5,8	6,7	6,1	6,3
Prácticas en empresa (in situ, prácticum,...)	.	.	5,8	6,8	6,5	6,2	.	.	.	5,9	.	.	5,7	6,9	7,3	6,5	5,9
EXPRESIÓN Y RELACIÓN																					
Expresión escrita	.	.	5,2	6,3	6,1	6,2	.	.	.	6,2	.	.	5,8	6,6	7,1	6,7	6,6
Expresión oral	.	.	5,0	6,3	6,1	6,2	.	.	.	6,3	.	.	6,1	6,9	7,5	7,0	7,3
Trabajo en equipo	.	.	5,8	7,0	7,0	6,8	.	.	.	7,2	.	.	6,4	7,4	7,8	7,3	7,5
Liderazgo, conducción y coordinación equipos	.	.	5,7	5,7	5,6	5,7	.	.	.	5,7	.	.	5,6	6,4	6,9	6,5	6,2
PENSAMIENTO																					
Toma de decisiones	.	.	5,0	6,3	6,1	6,2	.	.	.	6,4	.	.	6,3	7,1	7,7	7,1	7,6
Pensamiento crítico (capacidad de análisis, síntesis...)	.	.	5,3	6,5	6,5	6,3	.	.	.	6,7	.	.	6,1	7,0	7,5	7,0	6,9
Creatividad, innovación	.	.	4,9	6,1	6,0	5,9	.	.	.	5,9	.	.	5,8	6,6	7,0	6,6	6,3
INSTRUMENTALES																					
Gestión de tiempos y recursos, planificación	.	.	5,1	6,3	6,4	6,2	.	.	.	6,5	.	.	6,2	7,0	7,6	7,0	7,4
Habilidad en gestión de documentación	.	.	5,3	6,6	6,6	6,3	.	.	.	6,7	.	.	6,1	7,0	7,4	7,0	6,7
Idiomas extranjeros	.	.	3,4	4,1	3,9	4,1	.	.	.	4,1	.	.	4,7	5,1	6,3	5,7	5,3
Informática	.	.	4,4	5,5	5,5	5,4	.	.	.	5,3	.	.	5,9	6,4	7,3	6,6	6,6
TOTAL ENTREVISTAS	.	.	7.498	7.431	7.166	5.994	.	.	.	5.844	.	.	5.611	5.737	5.286	4.245	4.462

NOTA: En el apartado de UTILIDAD PARA EL PUESTO sólo se recoge la opinión de las personas que manifestaron tener un empleo con requisito de formación universitaria o funciones asimilables a nivel universitario.

CAMBIO METODOLÓGICO: serie no comparable por cambio de escala de medición, de 1-8 en 2006 a 0-10 en 2007 y posteriores.

Valoración de la FORMACIÓN adquirida y su UTILIDAD en el puesto de trabajo (puntuación media en escala 0 mín.-10 máx.)



Valoración de la FORMACIÓN adquirida, últimas promociones consultadas (puntuación media en escala 0 mín.-10 máx.)

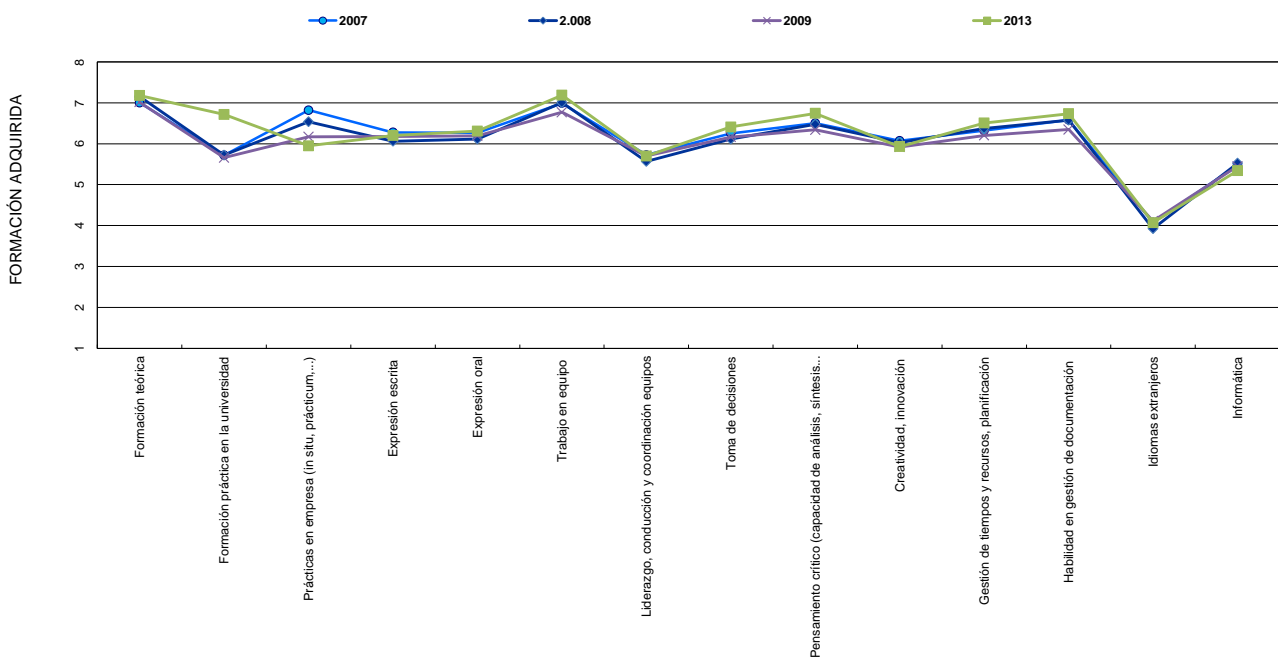
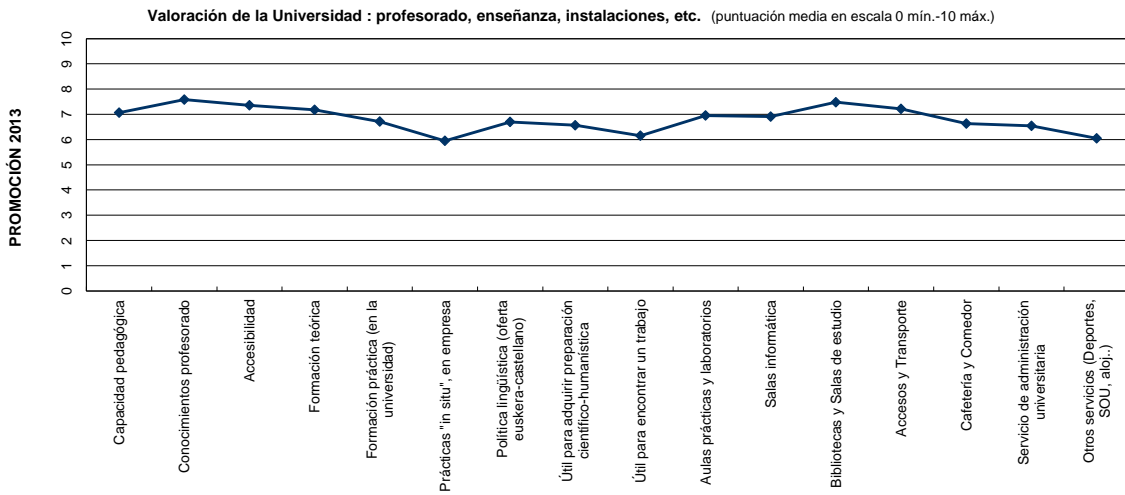


Tabla V. Valoración de la Universidad.

SATISFACCIÓN (puntuación media en escala 0 a 10)	2004	2005	2006	2007	2008	2009	2010	2011	2012	2013
PROFESORADO										
Capacidad pedagógica	.	.	5,8	6,9	7,0	7,0	.	.	.	7,1
Conocimientos profesorado	.	.	6,3	7,5	7,5	7,3	.	.	.	7,6
Accesibilidad	.	.	6,0	7,1	7,2	7,0	.	.	.	7,4
ENSEÑANZA										
Formación teórica	.	.	6,0	7,0	7,2	7,0	.	.	.	7,2
Formación práctica (en la universidad)	.	.	4,7	5,7	5,7	5,7	.	.	.	6,7
Prácticas "in situ", en empresa	.	.	5,8	6,8	6,5	6,2	.	.	.	5,9
Política lingüística (oferta euskera-castellano)	.	.	5,2	6,3	6,5	6,4	.	.	.	6,7
Útil para adquirir preparación científico-humanística	.	.	5,3	6,4	6,4	6,4	.	.	.	6,6
Útil para encontrar un trabajo	.	.	5,4	6,3	6,3	5,8	.	.	.	6,1
INSTALACIONES Y EQUIPAMIENTO										
Aulas prácticas y laboratorios	.	.	5,3	6,4	6,5	6,4	.	.	.	7,0
Salas informática	.	.	5,2	6,3	6,4	6,4	.	.	.	6,9
Bibliotecas y Salas de estudio	.	.	5,9	7,0	7,2	6,9	.	.	.	7,5
Accesos y Transporte	.	.	5,6	6,7	6,8	6,7	.	.	.	7,2
Cafetería y Comedor	.	.	5,2	6,2	6,3	6,1	.	.	.	6,6
OTROS SERVICIOS										
Servicio de administración universitaria	.	.	5,4	6,4	6,5	6,4	.	.	.	6,5
Otros servicios (Deportes, SOU, aloj...)	.	.	5,2	6,3	6,4	6,3	.	.	.	6,0
OTROS ASPECTOS DE LA ENSEÑANZA (% que está de acuerdo con el contenido de cada enunciado)										
El plan estudios permite acabar en tiempo estipulado	.	.		82%	83%	85%	.	.	.	82%
Exceso de alumnos por aula	.	.	23%	22%	21%	20%	.	.	.	27%
Ha necesitado apoyo externo (academias, etc.)	.	.	42%	42%	40%	40%	.	.	.	35%
Baja relación entre los estudios y los conocimientos demandados en el mercado laboral	.	.	22%	23%	21%	21%	.	.	.	16%
TOTAL ENTREVISTAS			7.466	7.406	7.121	6.321				5.851

CAMBIO METODOLÓGICO: serie no comparable por cambio de escala de medición. de 1-8 en 2006 a 0-10 en 2007 y posteriores.

Realiza la valoración el total de alumnado que responde a la entrevista, sea cual sea su situación laboral o su empleo.



Valoración de la Universidad : profesorado, enseñanza, instalaciones, etc. - Últimas promociones consultadas (puntuación media en escala 0 mín.-10 máx.)

