

# Estudio de Incorporación a la Vida Laboral

## Inserción Laboral Diciembre 2016 CONJUNTO DE TITULACIONES

### Mondragon Unibertsitatea

<b>PRINCIPALES RESULTADOS</b>	<b>Páginas</b>
<b>Apartado I. Descripción</b>	
Tabla I. Descripción de la Titulación (volumen de alumnado, % de mujeres, edad,	2
Tabla II. Datos relativos a la inserción laboral	2
<b>Apartado II. Empleo</b>	
Tabla III. Datos relacionados con el empleo de las personas ocupadas	3
<b>Apartado III. Competencias</b>	
Tabla IV. Competencias: Valoración del nivel de formación de las competencias adquiridas y de su utilidad en el trabajo.	10
<b>Apartado IV. Satisfacción con la Universidad</b>	
Tabla V. Valoración de la Universidad	11
Tabla VI. Sugerencias realizadas a la Universidad	12
<p>En otoño de 2016 se inicia la encuesta de seguimiento a la inserción . Esta encuesta se centra en aportar datos sobre situación laboral.</p>	
<p>Promoción de Grado egresada el año 2013 en la Universidad de Mondragón / Mondragon Unibertsitatea. Los datos de este estudio fueron obtenidos mediante entrevista telefónica personal (CATI), entre Noviembre y Diciembre de 2016. Resultados en base a las respuestas directas, sin ponderar.</p>	

ESTUDIO DE INCORPORACIÓN A LA VIDA ACTIVA - PROMOCIÓN 2013 MONDRAGON UNIBERTSITATEA

Tabla I. Descripción de la Promoción (volumen de alumnado, % de mujeres, edad, nota media...)

DESCRIPCION	Promoción	MONDRAGON UNIBERTSITATEA								PROMEDIO UNIVERSIDADES
		2006	2007	2008	2009	2010	2011	2012	2013	2013
Nº DE PERSONAS EGRESADAS		854	832	828	802	838	848	637	685	10.176
% Mujeres (sobre total)		51%	48%	48%	52%	50%	54%	41%	51%	57%
Edad media (al finalizar carrera)		24,7	24,4	24,4	23,5	24,4	24,7	23,4	24,7	24,9
% Cursa carrera en euskera		100%	81%	76%	89%	89% *	77%		93% *	37%
Duración media carrera (años)		3,7	3,7	3,9	3,3	3,7	3,6	3,7	3,6	4,0
Nota media de carrera		6,9	6,8	6,7	6,9	6,9	7,1	7,1	7,3	7,0
	Año de entrevista	2009-IV	2010-IV	2011-IV	2013-II	2013-IV	2014-IV	2015-IV	2016-IV	2016-IV
TOTAL RESPUESTAS OBTENIDAS		741	701	759	676	635	622	516	500	7.402
		86,8%	84,3%	91,7%	84,3%	75,8%	73,3%	81,0%	73,0%	72,7%
Mujeres entrevistadas		383	331	366	343	321	328	207	255	4.234
Hombres entrevistados		358	370	393	333	314	294	309	245	3.168

(\*) Modalidad de euskera+modalidad trilingüe

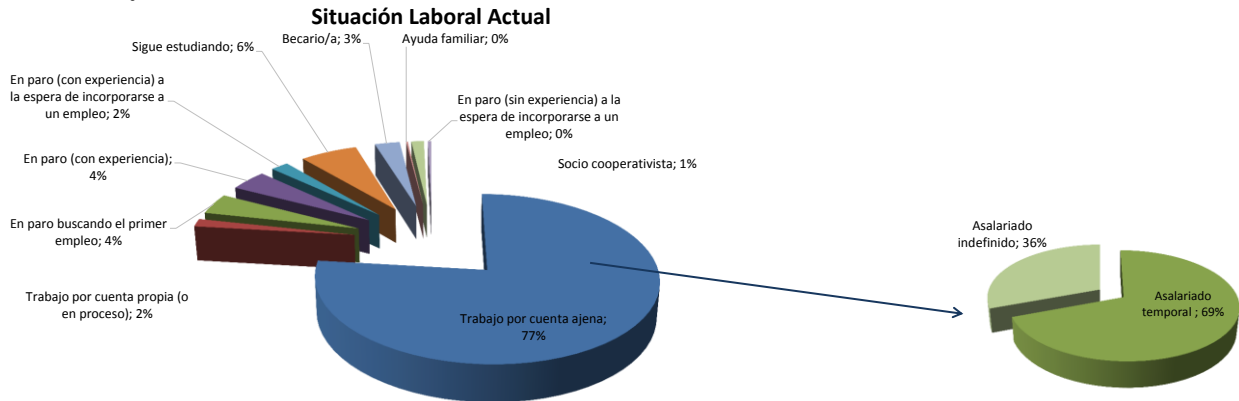


Tabla II. Principales indicadores de inserción laboral.

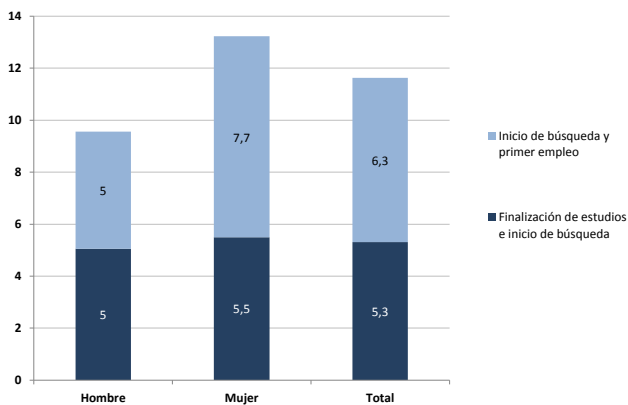
INSERCIÓN LABORAL	Promoción	Año de entrevista									
		2006	2007	2008	2009	2010	2011	2012	2013	2013	2013
Tasa de Actividad		94,1%	91,9%	89,9%	88,3%	94,3%	91,3%	95,3%	93,6%	90,2%	
Tasa Empleo		83,1%	79,7%	80,6%	73,4%	72,9%	75,9%	86,6%	82,8%	74,3%	
Tasa de Paro		11,6%	13,2%	10,3%	16,9%	22,7%	16,9%	9,1%	11,5%	17,6%	
Tiempo entre fin carrera y 1.er empleo (media meses) (activos con exp. lab.)		6	5	9	8	9	9	9	12	10	
Tiempo de búsqueda 1.er empleo (media meses) (activos con exp. lab.)		3	2	2	4	5	6	5	6	6	
% Pobl. Activa con experiencia laboral		94%	93%	96%	92%	92%	96%	97%	95%	90%	
Canales de inserción al empleo											
Entorno social (familia, amigos, red personal y profesional...)		15%	17%	13%	16%	22%	20%	11%	18%	21%	
Autocandidatura (presentaciones y envío CV a empresas, anuncios prensa, etc.)		33%	24%	17%	27%	17%	23%	17%	19%	16%	
Oposiciones y Bolsas de empleo público		20%	18%	18%	15%	9%	7%	8%	22%	13%	
Universidad, prácticas en empresa		27%	25%	27%	19%	26%	24%	24%	18%	17%	
Internet		10%	11%	14%	8%	12%	8%	15%	11%	15%	
Cursos, Postgrados, FP...									4%	5%	
Autoempleo		1%	2%	1%	2%	4%	3%	6%	3%	5%	
Otros			4%	9%	12%	10%	14%	19%	4%	7%	
MUJERES	Promoción	2006	2007	2008	2009	2010	2011	2012	2013	2013	
Tasa de Actividad		96,3%	93,7%	94,3%	93,9%	95,0%	90,5%	95,7%	95,3%	89,1%	
Tasa Empleo		87,5%	83,7%	85,0%	78,4%	73,7%	74,1%	86,0%	81,2%	71,7%	
Tasa de Paro		9,2%	10,6%	9,9%	16,5%	22,4%	18,2%	10,1%	14,8%	19,6%	
Tiempo entre fin carrera y 1.er empleo (media meses) (activos con exp. lab.)		7	4	9	8	8	10	10	13	10,4	
Tiempo de búsqueda 1.er empleo (media meses) (activos con exp. lab.)		3	2	3	4	5	7	6	8	5,9	
% Pobl. Activa femenina con experiencia laboral		95%	97%	97%	93%	94%	95%	98%	93%	89%	
HOMBRES	Promoción	2006	2007	2008	2009	2010	2011	2012	2013	2013	
Tasa de Actividad		91,6%	90,3%	85,8%	82,6%	93,8%	92,2%	95,1%	91,8%	91,6%	
Tasa Empleo		78,5%	76,2%	76,6%	68,2%	71,7%	72,9%	87,1%	84,5%	77,8%	
Tasa de Paro		14,3%	15,6%	10,7%	17,5%	23,6%	15,5%	8,5%	8,0%	15,1%	
Tiempo entre fin carrera y 1.er empleo (media meses) (activos con exp. lab.)		6	5	9	7	9	8	8	10	10	
Tiempo de búsqueda 1.er empleo (media meses) (activos con exp. lab.)		2	2	2	4	5	5	5	5	5	
% Pobl. Activa masculina con experiencia laboral		92%	90%	95%	90%	90%	96%	97%	97%	92%	

TASA DE ACTIVIDAD: % de personas que aportan un trabajo y las que carecen de empleo, pero lo buscan y están disponibles para incorporarse al mismo, sobre el total (de respuestas). Las personas activas se componen de personas Ocupadas y Paradas.

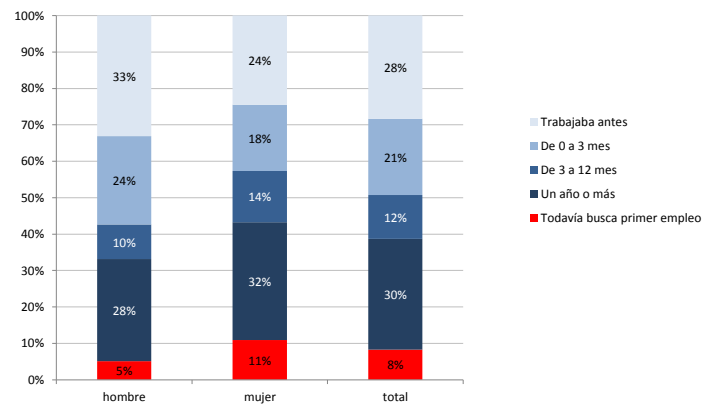
TASA DE EMPLEO: % de personas que tienen un empleo remunerado o ejercen actividad independiente, sobre el total (de respuestas).

TASA DE PARO: % de personas que no tienen un empleo remunerado, están buscando empleo y disponibles para trabajar, sobre el total de P.Activas.

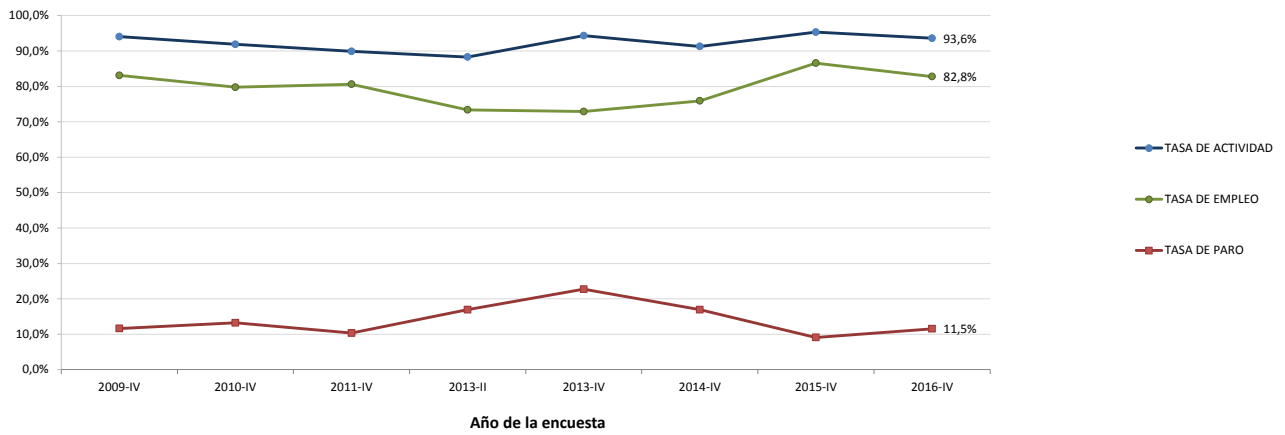
Período promedio de búsqueda de empleo (meses) por sexo. Activos con exp. laboral



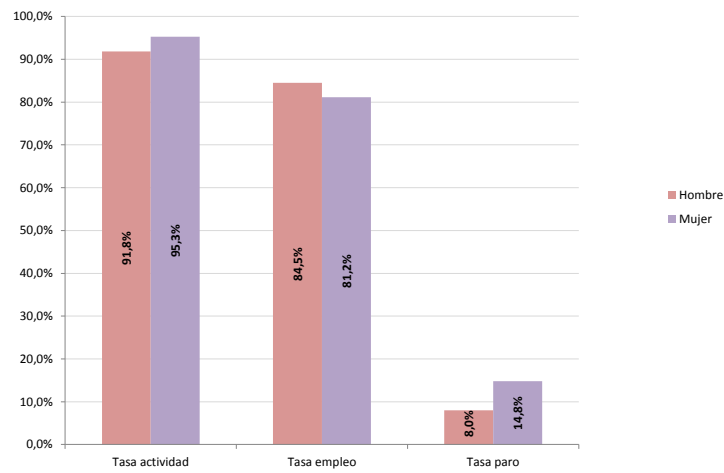
Intervalo de tiempo entre fin de estudios y primer empleo por sexo. Toda la población



TASA DE ACTIVIDAD, EMPLEO y PARO (PROMEDIO)



TASAS DE ACTIVIDAD, EMPLEO y PARO (PROMEDIO) POR SEXO



Tasa de actividad, empleo y paro por Facultad

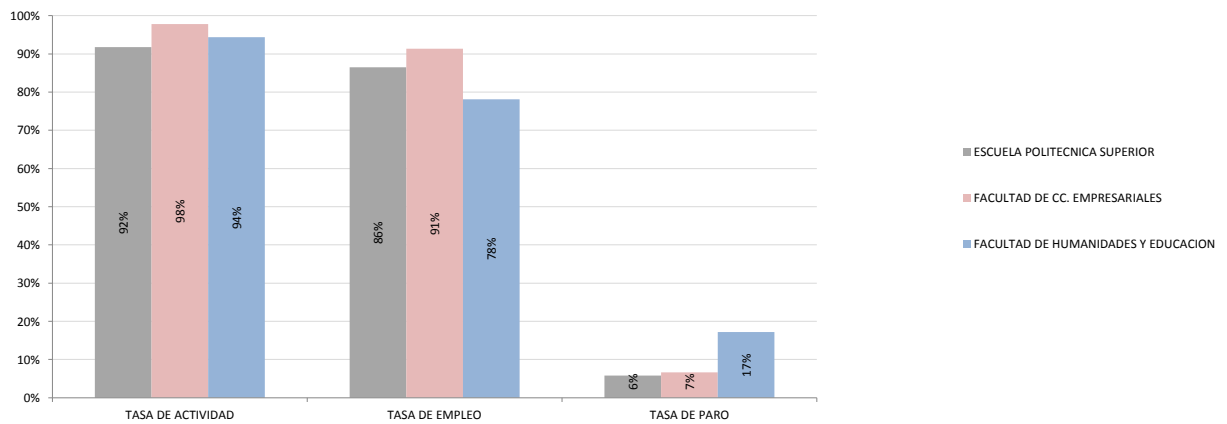
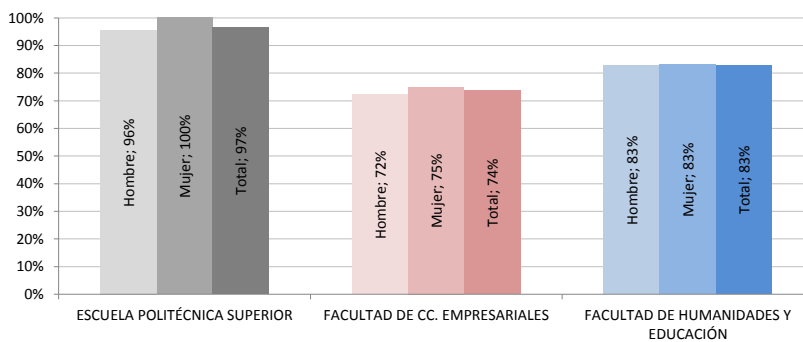


Tabla III. Datos relacionados con el empleo de las personas ocupadas.

Situación en el año (de entrevista)	MONDRAGON UNIB.									PROMEDIO UNIVERSIDADES
	2009-IV	2010-IV	2011-IV	2013-II	2013-IV	2014-IV	2015-IV	2016-IV	2016-IV	
<b>EMPLEO (TOTAL)</b>	<b>2006</b>	<b>2007</b>	<b>2008</b>	<b>2009</b>	<b>2010</b>	<b>2011</b>	<b>2012</b>	<b>2013</b>	<b>2013</b>	
1. Empleo encajado (dirección, téc. univers. y téc.de apoyo)	94%	93%	94%	91%	87%	87%	89%	88%	83%	
2. Se requiere nivel de formación universitaria	87%	94%	92%	86%				88%	80%	
3. Funciones nivel universitario	85%	88%	89%	86%				87%	76%	
4. Relacionado con estudios (bastante o mucho)	86%	86%	91%	88%	82%	77%	84%	86%	75%	
5. Salario medio neto mensual (a jornada completa)	1.794 €	1.514 €	1.509 €	1.479 €	1.433 €	1.461 €	1.485 €	1.602 €	1.469 €	
6. Jornada reducida	8%	11%	9%	18%	24%	25%	9%	23%	22%	
7. Empleo estable /Total empleo	43%	44%	41%	35%	35%	39%	42%	33%	39%	
8. Pobl.Asalariada fija / Total Pobl. Asalariada	39%	39%	37%	31%	28%	32%	36%	31%	35%	
9. Pobl.Ocupada No asalariada / Total Pobl. Ocupada	7%	8%	6%	6%	10%	10%	10%	3%	6%	
10. Satisfacción con empleo										
Funciones realizadas	6,5	7,7	7,8	7,6	7,6	7,8	7,8	7,9	7,7	
Posibilidades de promoción	5,9	6,8	6,7	6,7	6,7	6,1	6,6	6,4	6,5	
Sueldo	6,0	6,8	7,0	6,8	6,7	6,8	7,0	7,1	6,7	
Estabilidad laboral (o perspectivas de)	6,1	7,2	7,0	6,5	6,4	6,7	7,3	7,0	6,8	
Satisfacción global con empleo (en cta. otros factores)	6,3	7,4	7,4	7,5	7,2	7,2	7,5	7,4	7,2	
<b>TOTAL POBL. OCUPADA (estimación)</b>	<b>710</b>	<b>663</b>	<b>667</b>	<b>588</b>	<b>611</b>	<b>644</b>	<b>552</b>	<b>567</b>	<b>7.560</b>	
<b>EMPLEO MUJERES</b>	<b>2006</b>	<b>2007</b>	<b>2008</b>	<b>2009</b>	<b>2010</b>	<b>2011</b>	<b>2012</b>	<b>2013</b>	<b>2013</b>	
1. Empleo encajado (dirección, téc. univers. y téc.de apoyo)	92%	88%	90%	90%	81%	86%	87%	86%	81%	
2. Se requiere nivel de formación universitaria	85%	93%	90%	86%				86%	79%	
3. Funciones nivel universitario	85%	88%	87%	86%				85%	76%	
4. Relacionado con estudios (bastante o mucho)	83%	86%	91%	86%	79%	76%	87%	86%	76%	
5. Salario medio neto mensual (a jornada completa)	1.811 €	1.487 €	1.477 €	1.450 €	1.396 €	1.372 €	1.420 €	1.531 €	1.429 €	
6. Jornada reducida	12%	16%	14%	20%	34%	34%	12%	34%	29%	
7. Empleo estable /Total empleo	39%	40%	36%	32%	32%	35%	40%	26%	34%	
8. Pobl.Asalariada fija / Total Pobl. Asalariada	35%	37%	33%	28%	24%	31%	35%	24%	31%	
9. Pobl.Ocupada No asalariada / Total Pobl. Ocupada	1%	5%	4%	5%	11%	6%	9%	2%	5%	
10. Satisfacción con empleo										
Funciones realizadas	6,6	7,8	7,9	7,6	7,6	7,8	7,9	7,8	7,8	
Posibilidades de promoción	5,8	6,6	6,5	6,4	6,4	5,9	6,5	6,3	6,4	
Sueldo	6,2	7,0	7,2	6,8	6,7	6,7	7,1	7,2	6,8	
Estabilidad laboral (o perspectivas de)	6,1	7,0	6,9	6,3	6,2	6,5	7,2	7,0	6,7	
Satisfacción global con empleo (en cta. otros factores)	6,3	7,4	7,4	7,4	7,1	7,1	7,6	7,3	7,2	
<b>MUJERES OCUPADAS (estimación)</b>	<b>381</b>	<b>331</b>	<b>338</b>	<b>326</b>	<b>312</b>	<b>339</b>	<b>224</b>	<b>286</b>	<b>4.171</b>	

1. EMPLEO ENCAJADO: % de Personas Ocupadas con empleo asociado a nivel de formación terciaria (universitaria o profesional de grado superior). Incluye los puestos clasificados bajo los epígrafes de la CNO-94: 1. Dirección y gerencia de empresas, 2. Profesionales científicos e intelectuales asociados a titulación universitaria y 3. Técnicos y Profesionales de apoyo.
2. REQUISITO DE FORMACIÓN UNIVERSITARIA: % de Personas Ocupadas cuyo empleo requería nivel de estudios universitarios para acceder al mismo.
3. FUNCIONES UNIVERSITARIAS: % de Personas Ocupadas en puestos con funciones propias de nivel universitario (o asimilables en gran parte), con independencia del nivel de estudios requerido para acceder al mismo.
4. RELACIONADO CON SUS ESTUDIOS: % de Personas Ocupadas que opinan que su trabajo tiene BASTANTE o MUCHA relación con sus estudios universitarios.
5. SALARIO MEDIO: neto mensual (calculado a 14 pagas) en empleos a jornada completa.
7. EMPLEO ESTABLE: % de P. Ocupadas por cuenta propia (autónomo o empleador/a), por cuenta ajena con contrato indefinido (o asimil.) o socio cooperativista.
9. POBLACIÓN OCUPADA NO ASALARIADA: % de P. Ocupadas como Empleador/a, Autónomo/a, con contrato mercantil o Socio Cooperativista.
10. CAMBIO METODOLÓGICO: serie no comparable por cambio de escala de medición, de 1-8 en 2006 a 0-10 en 2007 y posteriores.

**Empleo encajado a formación universitaria por facultad y sexo**



**Empleo bastante o muy relacionado con estudios (frente a poco o nada) por facultades y sexo**

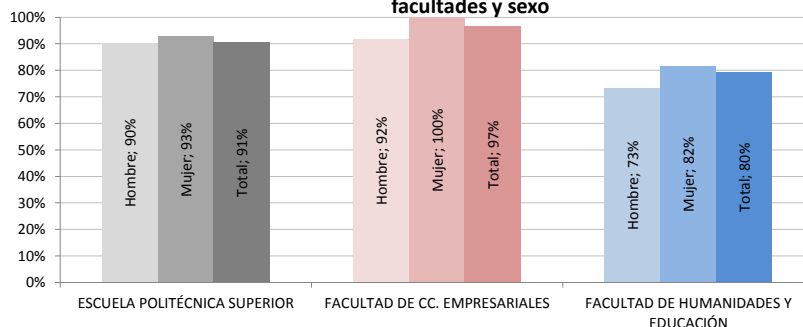
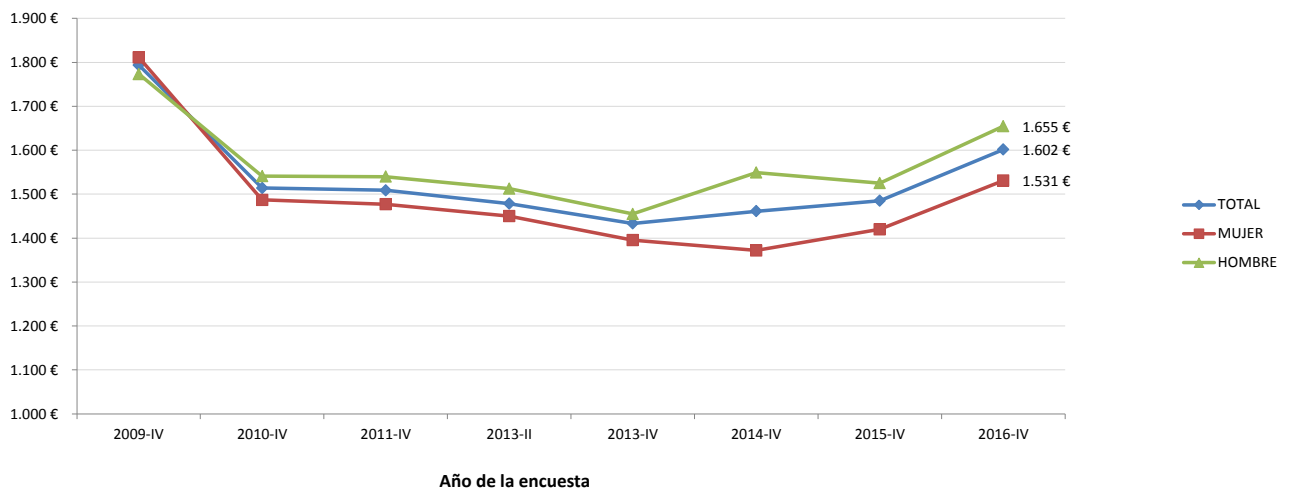


Tabla III. (Cont.) Otros datos sobre el empleo de las personas ocupadas.

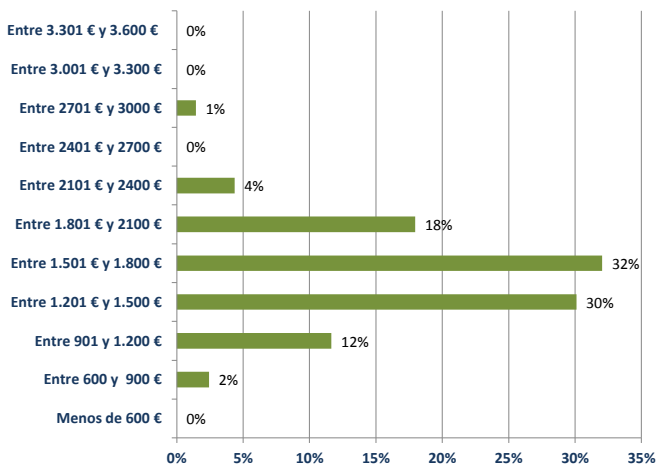
Situación en el año (de entrevista)	MONDRAGON UNIB.									PROMEDIO UNIVERSIDADES
	2009-IV	2010-IV	2011-IV	2013-II	2013-IV	2014-IV	2015-IV	2016-IV	2016-IV	
<b>OTROS DATOS RELACIONADOS Promoción</b>	2006	2007	2008	2009	2010	2011	2012	2013	2013	
Sector actividad de la empresa										
Agrario	0,0%	0,0%	0,0%	0,0%	0,0%	0,0%	0,2%	0,5%	0,2%	
Industria	30%	34%	35%	32%	34%	31,1%	48,5%	31,4%	20%	
Construcción	1,1%	0,7%	0,5%	0,8%	0,7%	2,6%	1,4%	0,7%	2%	
Servicios	69%	66%	64%	67%	65%	66,4%	49,9%	65,9%	79%	
Titularidad de la empresa										
Pública	24%	20%	18%	15%	15%	17%	9%	21%	19%	
Privada Nacional	45%	47%	49%	54%	43%	55%	51%	41%	51%	
Privada Multinacional	12%	12%	18%	12%	9%	8%	20%	14%	20%	
Cooperativa	15%	18%	14%	17%	25%	12%	17%	8%	4%	
Pública-Privada	4%	3%	2%	2%	9%	8%	3%	16%	6%	
Pobl. Ocupada según lugar de residencia durante la carrera y lugar de trabajo actual (dentro /fuera de la CAPV)										
ESTABLE: Residencia y lugar de trabajo en la CAPV	90%	91%	86%	85%	91%	86%	79%	81%	75%	
SALE: Residía en la CAPV y lugar de trabajo fuera	8%	6%	10%	12%	7%	10%	16%	13%	16%	
ENTRA: Residía fuera y lugar de trabajo en la CAPV	0%	1%	1%	0%	0%	1%	3%	3%	3%	
Pobl. Ocupada de la CAE que ha trasladado su residencia fuera de la misma por motivos de trabajo										
A otro país	3,8%	2,0%	4,7%	7,3%	1,0%	6,7%	10,0%	7,0%	6,0%	
A otra Comunidad Autónoma	3,7%	3,3%	3,9%	2,1%	2,9%	2,9%	5,1%	5,8%	10,2%	

GRÁFICOS CORRESPONDIENTES A MONDRAGON UNIBERTSITATEA

Salario neto mensual promedio a 14 pagas (persona ocupada a jornada completa)

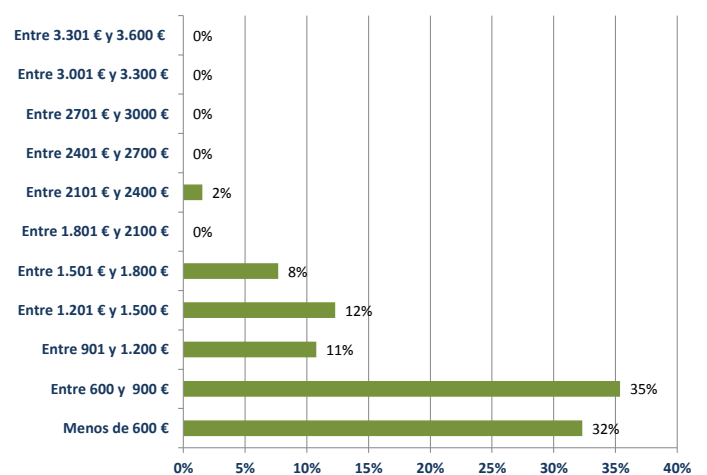


Porcentaje de personas ocupadas (a jornada completa) en cada intervalo salarial (\*)



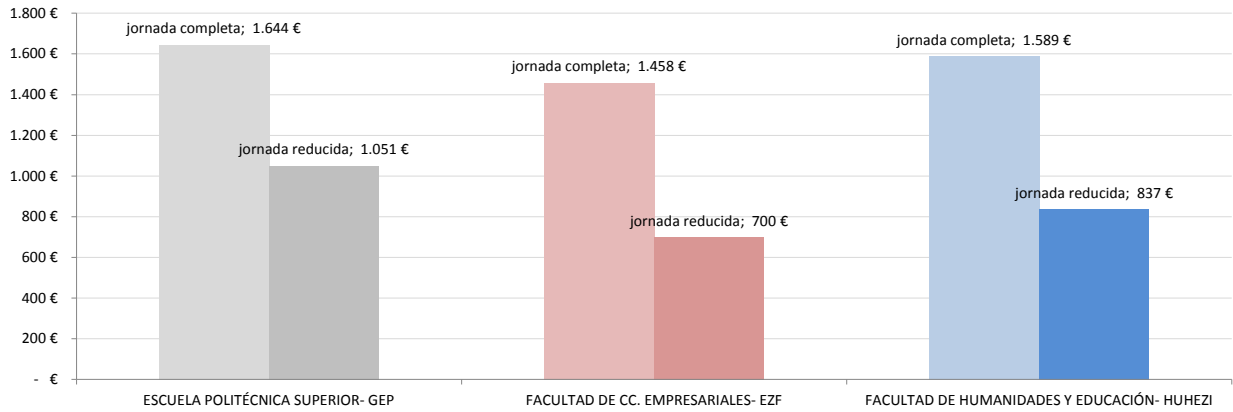
(\*) 685 egresados/as, 500 egresados/as entrevistados/as, 414 personas ocupadas, 314 personas ocupadas a tiempo completo, 206 personas responden cuál es su sueldo

Porcentaje de personas ocupadas (a jornada reducida) en cada intervalo salarial (\*)

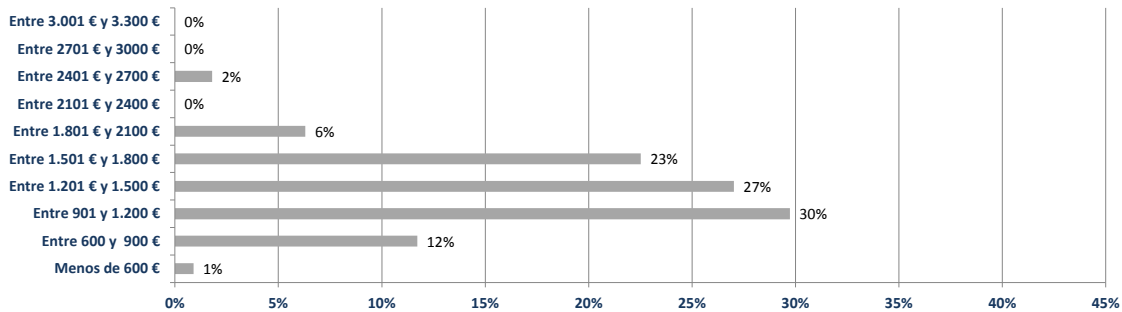


(\*) 685 egresados/as, 500 egresados/as entrevistados/as, 414 personas ocupadas, 94 personas ocupadas a tiempo reducido, 65 personas responden cuál es su sueldo

**Salario neto mensual a 14 pagas (p. ocupadas) según jornada completa o reducida por FACULTAD**

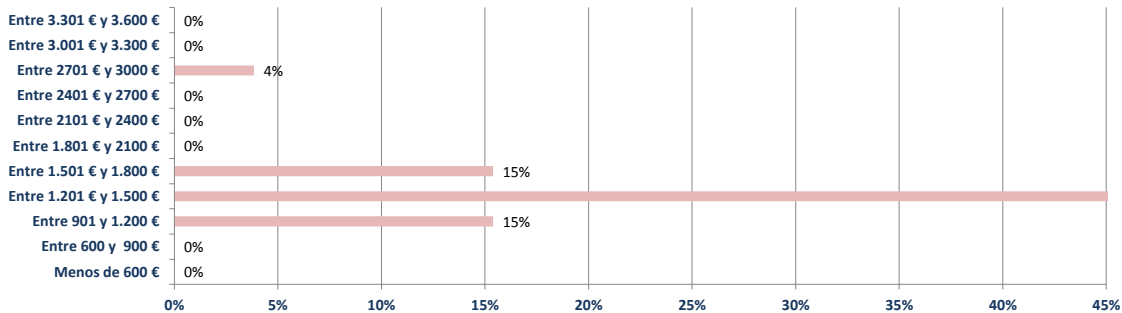


**ESCUELA POLITÉCNICA SUPERIOR**  
**Porcentaje de personas ocupadas (a jornada completa) en cada intervalo salarial (\*)**



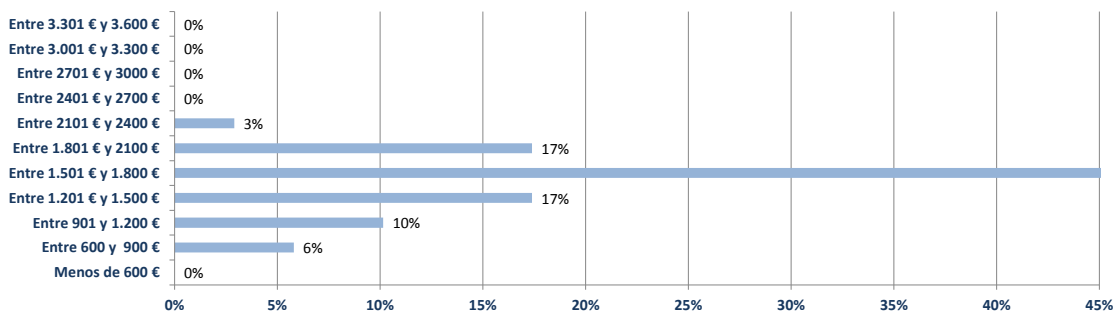
(\*) 276 egresados/as, 207 egresados/as entrevistados/as, 179 personas ocupadas, 170 ocupadas a tiempo completo, de las cuales 111 responden cuál es su sueldo

**FACULTAD DE CC. EMPRESARIALES**  
**Porcentaje de personas ocupadas (a jornada completa) en cada intervalo salarial (\*)**



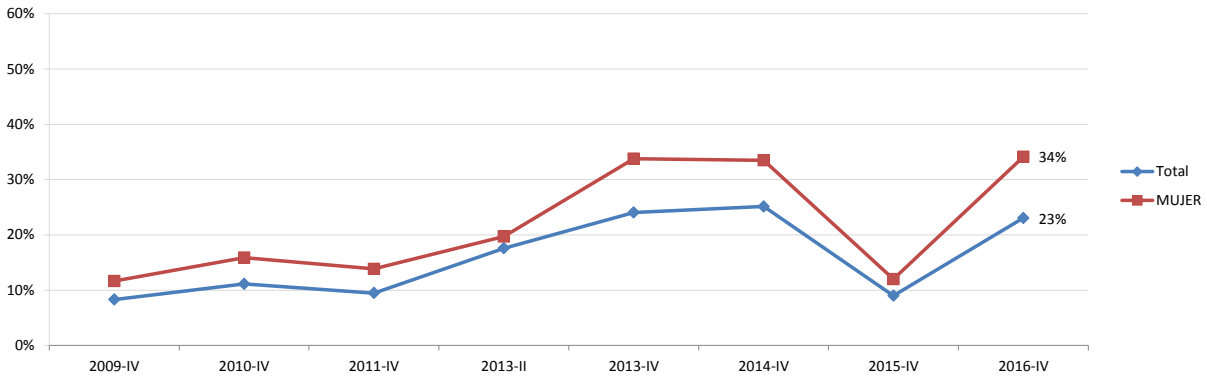
(\*) 59 egresados/as, 46 egresados/as entrevistados/as, 42 personas ocupadas, 39 ocupadas a tiempo completo, de las cuales 26 responden cuál es su sueldo

**FACULTAD DE HUMANIDADES Y EDUCACIÓN**  
**Porcentaje de personas ocupadas (a jornada completa) en cada intervalo salarial (\*)**

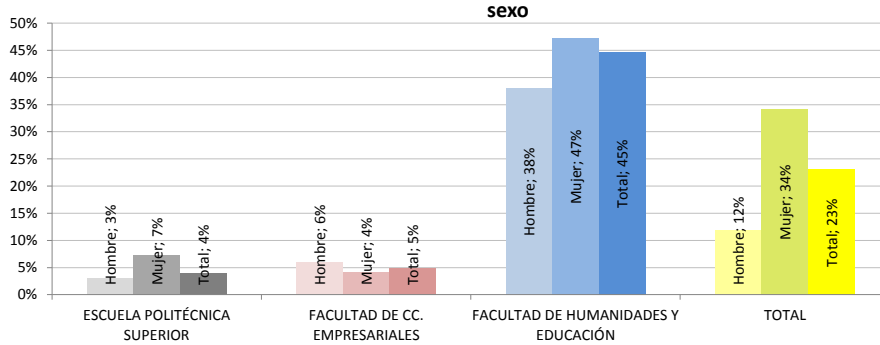


(\*) 350 egresados/as, 247 egresados/as entrevistados/as, 193 personas ocupadas, 105 ocupadas a tiempo completo de las cuales 69 responden cuál es su sueldo

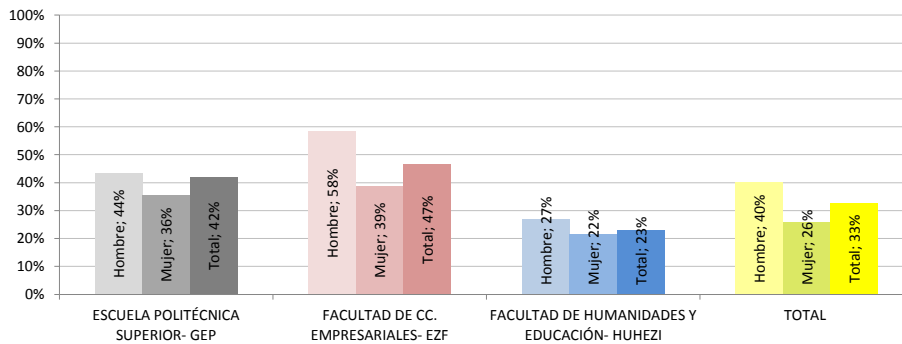
**Porcentaje de población ocupada trabajando a tiempo parcial**



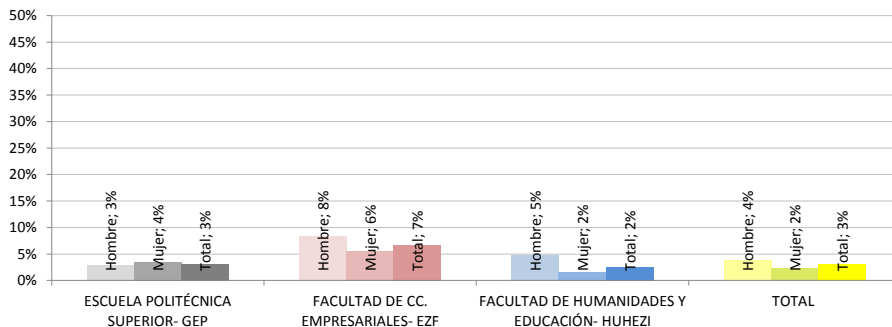
**JORNADAS PARCIALES: Porcentaje de personas ocupadas a tiempo parcial por facultad y por sexo**



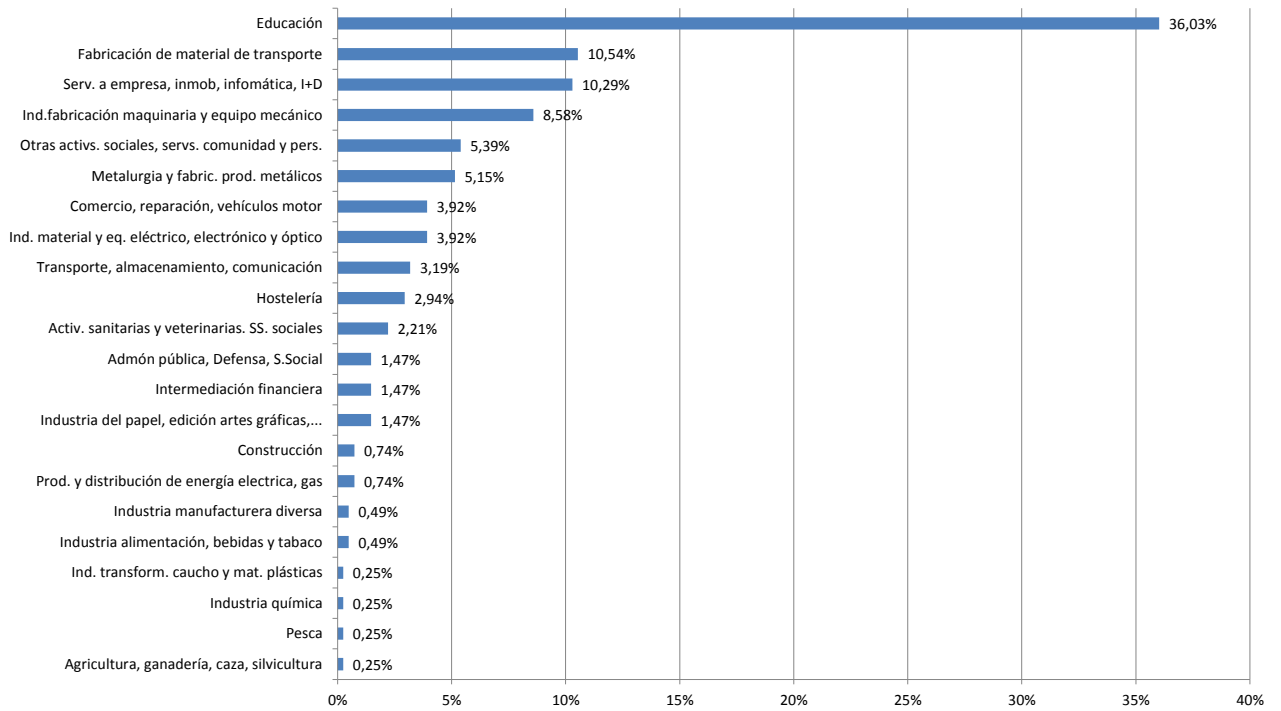
**EMPLEO ESTABLE: Porcentaje de personas ocupadas con empleo estable (asalariados indefinidos, cooperativistas y autónomos) por FACULTAD y por sexo, sobre el total de personas ocupadas**



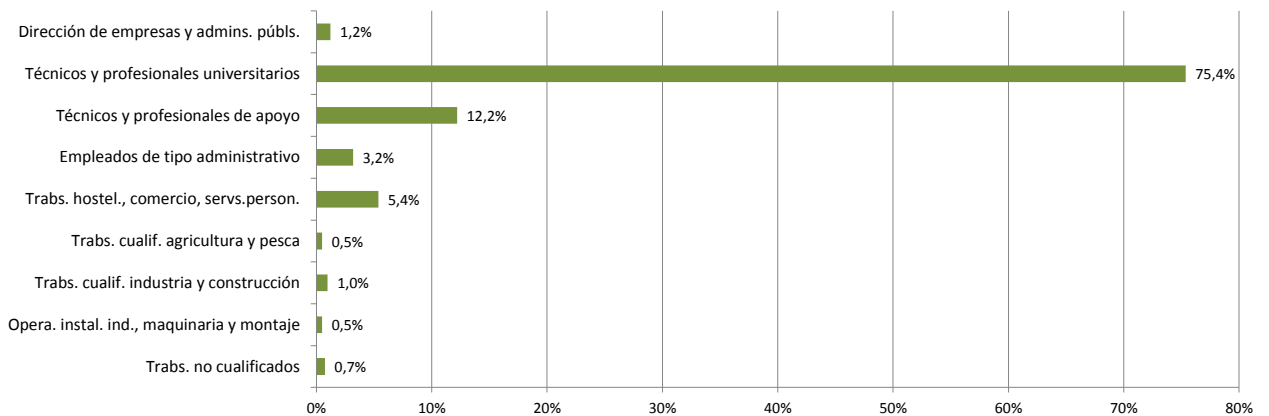
**NO ASALARIADOS: Porcentaje de personas no asalariadas (autónomos, cooperativistas, contrato mercantil...) por campo del conocimiento y por sexo sobre el total de personas ocupadas**



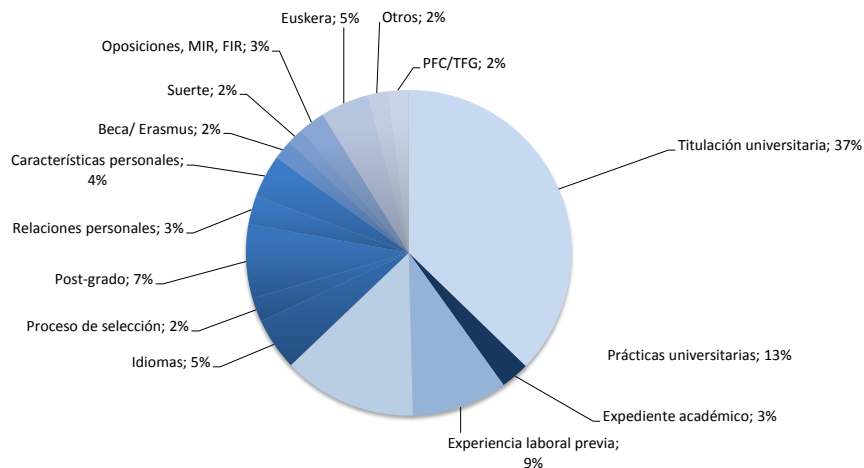
**Rama de la actividad económica de la empresa donde trabajan las personas ocupadas**



**Gran grupo ocupacional en el que se ubican las personas ocupadas**

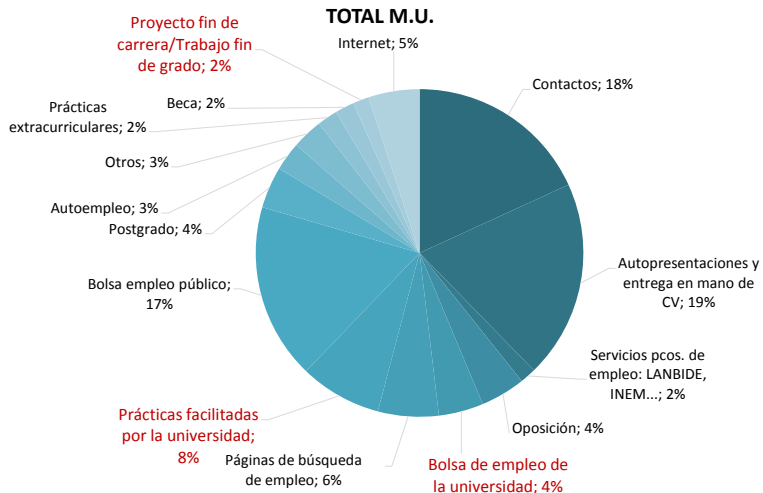


**Aspectos considerados importantes para obtener el 1er empleo activos con experiencia laboral**

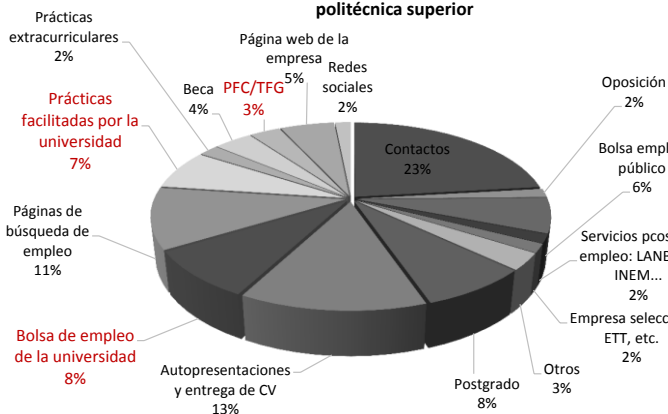




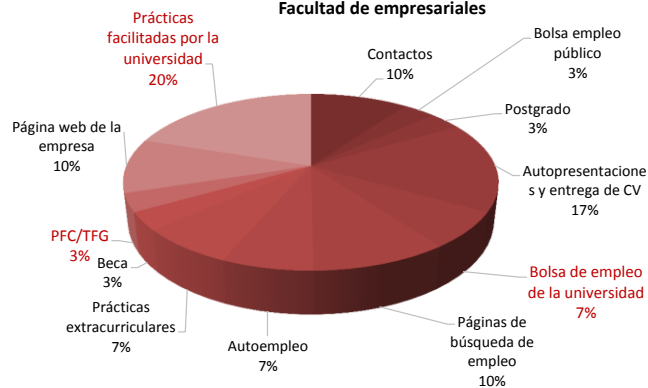
**Canal de acceso al primer empleo (Activos con experiencia laboral).**



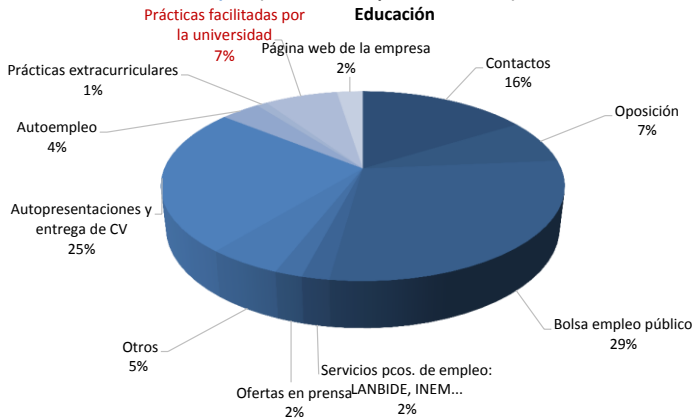
**Canal de acceso al empleo (Activos con experiencia laboral). Escuela Politécnica superior**



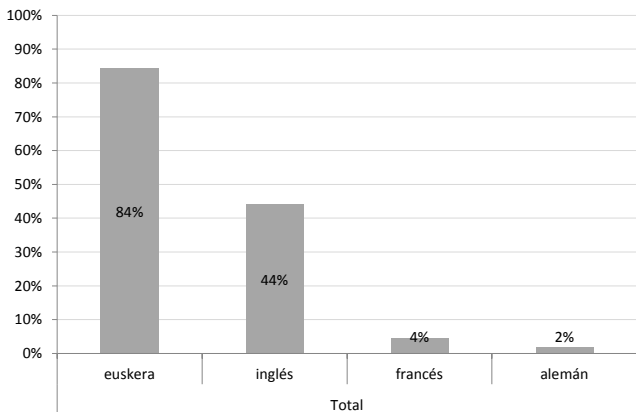
**Canal de acceso al empleo (Activos con experiencia laboral). Facultad de empresariales**



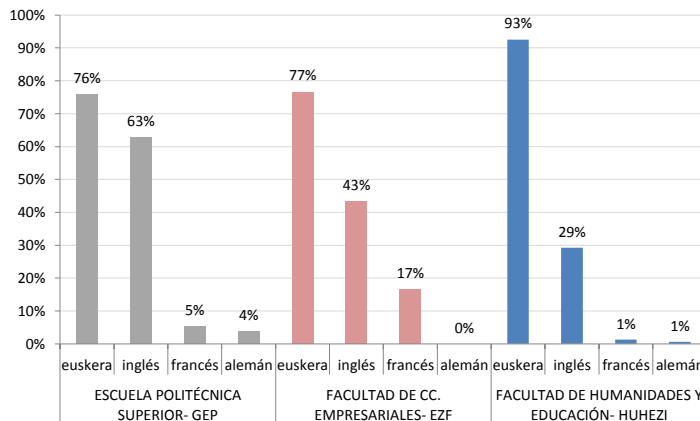
**Canal de acceso al empleo (Activos con experiencia laboral). Facultad de Humanidades y Educación**



**Uso de idiomas (personas ocupadas) uso diario/frecuente frente a uso nulo u ocasional. Total Universidad**



**Uso de idiomas (personas ocupadas) uso diario/frecuente frente a uso nulo u ocasional, por facultad**



ESTUDIO DE INCORPORACIÓN A LA VIDA ACTIVA - PROMOCIÓN 2013 MONDRAGON UNIBERTSITATEA

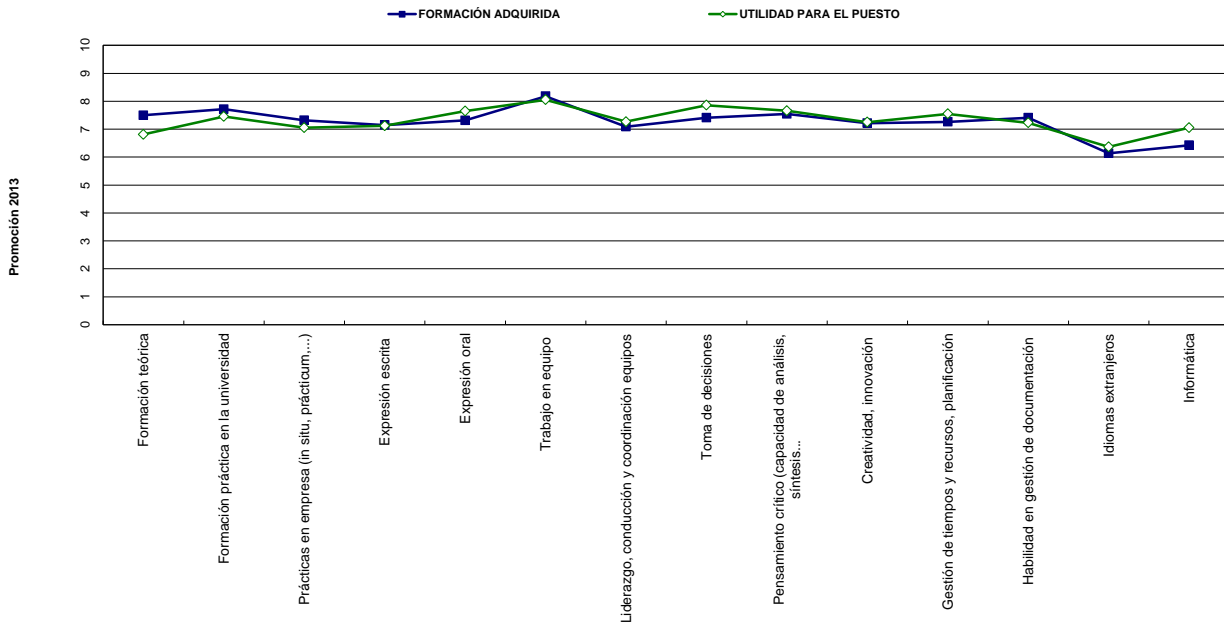
Tabla IV. Competencias: Valoración del nivel de formación de las competencias adquiridas y de su utilidad en el trabajo

Promoción de MONDRAGON UNIBERTSITATEA	2004	2005	2006	2007	2008	2009	2010	2011	2012	2013	2004	2005	2006	2007	2008	2009	2010	2011	2012	2013	
COMPETENCIAS (punt. media en escala 0 a 10)	FORMACIÓN ADQUIRIDA										UTILIDAD PARA EL PUESTO										
<b>FORMACIÓN BÁSICA</b>																					
Formación teórica	.	.	6,2	7,2	7,4	7,3	.	.	.	7,5	.	.	5,6	6,7	6,6	6,8	.	.	.	.	6,8
Formación práctica en la universidad	.	.	5,7	6,9	7,0	6,8	.	.	.	7,7	.	.	5,8	6,7	7,0	6,8	.	.	.	.	7,5
Prácticas en empresa (in situ, prácticum,...)	.	.	6,1	7,2	7,6	7,2	.	.	.	7,3	.	.	6,0	7,3	7,5	7,3	.	.	.	.	7,0
<b>EXPRESIÓN Y RELACIÓN</b>																					
Expresión escrita	.	.	5,6	6,8	6,9	6,8	.	.	.	7,1	.	.	5,8	7,0	7,2	6,9	.	.	.	.	7,1
Expresión oral	.	.	5,8	7,1	7,2	7,1	.	.	.	7,3	.	.	6,2	7,4	7,7	7,4	.	.	.	.	7,6
Trabajo en equipo	.	.	6,6	7,9	8,0	7,9	.	.	.	8,2	.	.	6,5	7,9	8,1	7,9	.	.	.	.	8,1
Liderazgo, conducción y coordinación equipos	.	.	6,6	6,6	6,8	6,8	.	.	.	7,1	.	.	5,8	6,9	7,2	6,9	.	.	.	.	7,3
<b>PENSAMIENTO</b>																					
Toma de decisiones	.	.	5,8	7,1	7,2	7,1	.	.	.	7,4	.	.	6,3	7,5	7,7	7,5	.	.	.	.	7,9
Pensamiento crítico (capacidad de análisis, síntesis...)	.	.	5,7	6,9	7,1	7,1	.	.	.	7,5	.	.	6,1	7,2	7,6	7,4	.	.	.	.	7,7
Creatividad, innovación	.	.	5,7	6,8	7,1	6,9	.	.	.	7,2	.	.	6,0	7,0	7,4	7,1	.	.	.	.	7,3
<b>INSTRUMENTALES</b>																					
Gestión de tiempos y recursos, planificación	.	.	5,8	7,0	7,1	7,0	.	.	.	7,3	.	.	6,3	7,3	7,6	7,4	.	.	.	.	7,5
Habilidad en gestión de documentación	.	.	5,8	7,0	7,0	6,9	.	.	.	7,4	.	.	6,1	7,2	7,4	7,3	.	.	.	.	7,2
Idiomas extranjeros	.	.	4,2	5,5	5,5	5,8	.	.	.	6,1	.	.	5,0	6,2	6,8	6,4	.	.	.	.	6,4
Informática	.	.	5,8	7,1	6,9	6,7	.	.	.	6,4	.	.	6,3	7,4	7,5	7,2	.	.	.	.	7,1
<b>TOTAL ENTREVISTAS</b>	.	.	645	652	669	553	.	.	.	382	.	.	498	542	544	389	.	.	.	.	336

NOTA: En el apartado de UTILIDAD PARA EL PUESTO sólo se recoge la opinión de las personas que manifestaron tener un empleo con requisito de formación universitaria o funciones asimilables a nivel universitario.

CAMBIO METODOLÓGICO: serie no comparable por cambio de escala de medición. de 1-8 en 2006 a 0-10 en 2007 y posteriores.

Valoración de la FORMACIÓN adquirida y su UTILIDAD en el puesto de trabajo (puntuación media en escala 0 mín.-10 máx.)



Valoración de la FORMACIÓN adquirida, últimas promociones consultadas (puntuación media en escala 0 mín.-10 máx.)

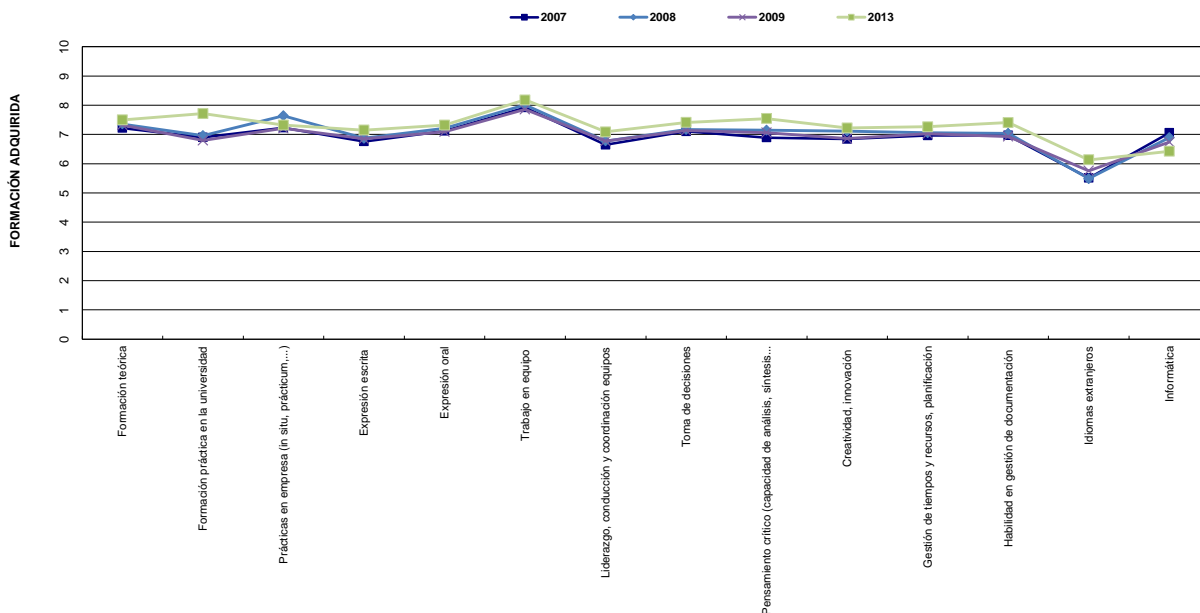


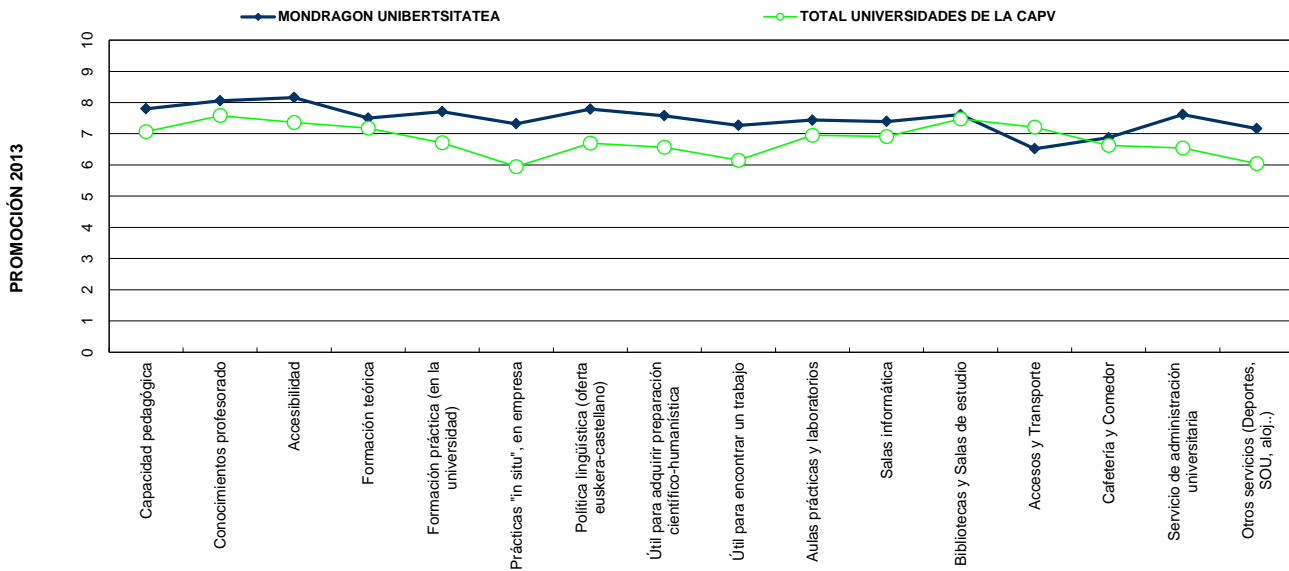
Tabla V. Valoración de la Universidad.

SATISFACCIÓN (puntuación media en escala 0 a 10)	PROMOCION MONDRAGON UNIBERTSITATEA											
	2003	2004	2005	2006	2007	2.008	2009	2010	2011	2012	2013	
<b>PROFESORADO</b>												
Capacidad pedagógica	.	.	.	6,1	7,3	7,4	7,4	.	.	.	.	7,8
Conocimientos profesorado	.	.	.	6,4	7,7	7,7	7,6	.	.	.	.	8,1
Accesibilidad	.	.	.	6,6	7,8	7,9	7,8	.	.	.	.	8,2
<b>ENSEÑANZA</b>												
Formación teórica	.	.	.	6,2	7,2	7,4	7,3	.	.	.	.	7,5
Formación práctica (en la universidad)	.	.	.	5,7	6,9	7,0	6,8	.	.	.	.	7,7
Prácticas "in situ", en empresa	.	.	.	6,1	7,2	7,6	7,2	.	.	.	.	7,3
Política lingüística (oferta euskera-castellano)	.	.	.	5,9	6,9	7,3	7,0	.	.	.	.	7,8
Útil para adquirir preparación científico-humanística	.	.	.	6,0	7,1	7,3	7,2	.	.	.	.	7,6
Útil para encontrar un trabajo	.	.	.	6,0	7,2	7,1	6,5	.	.	.	.	7,3
<b>INSTALACIONES Y EQUIPAMIENTO</b>												
Aulas prácticas y laboratorios	.	.	.	5,9	7,0	7,2	7,0	.	.	.	.	7,4
Salas informática	.	.	.	6,0	7,2	7,2	7,1	.	.	.	.	7,4
Bibliotecas y Salas de estudio	.	.	.	6,4	7,4	7,3	7,2	.	.	.	.	7,6
Accesos y Transporte	.	.	.	4,4	5,7	5,7	6,1	.	.	.	.	6,5
Cafetería y Comedor	.	.	.	5,1	6,0	6,0	6,1	.	.	.	.	6,9
<b>OTROS SERVICIOS</b>												
Servicio de administración universitaria	.	.	.	5,6	6,8	7,0	7,2	.	.	.	.	7,6
Otros servicios (Deportes, SOU, aloj...)	.	.	.	5,6	6,5	6,8	6,9	.	.	.	.	7,2
<b>OTROS ASPECTOS DE LA ENSEÑANZA (% que está de acuerdo con el contenido de cada enunciado)</b>												
El plan estudios permite acabar en tiempo estipulado	.	.	.	94%	92%	92%	93%	.	.	.	.	93%
Exceso de alumnos por aula	.	.	.	7%	9%	8%	7%	.	.	.	.	6%
Ha necesitado apoyo externo (academias, etc.)	.	.	.	35%	38%	40%	35%	.	.	.	.	17%
Baja relación entre los estudios y los conocimientos demandados en el mercado laboral	.	.	.	8%	8%	6%	6%	.	.	.	.	3%
<b>TOTAL ENTREVISTAS</b>	.	.	.	645	653	665	547	.	.	.	.	383

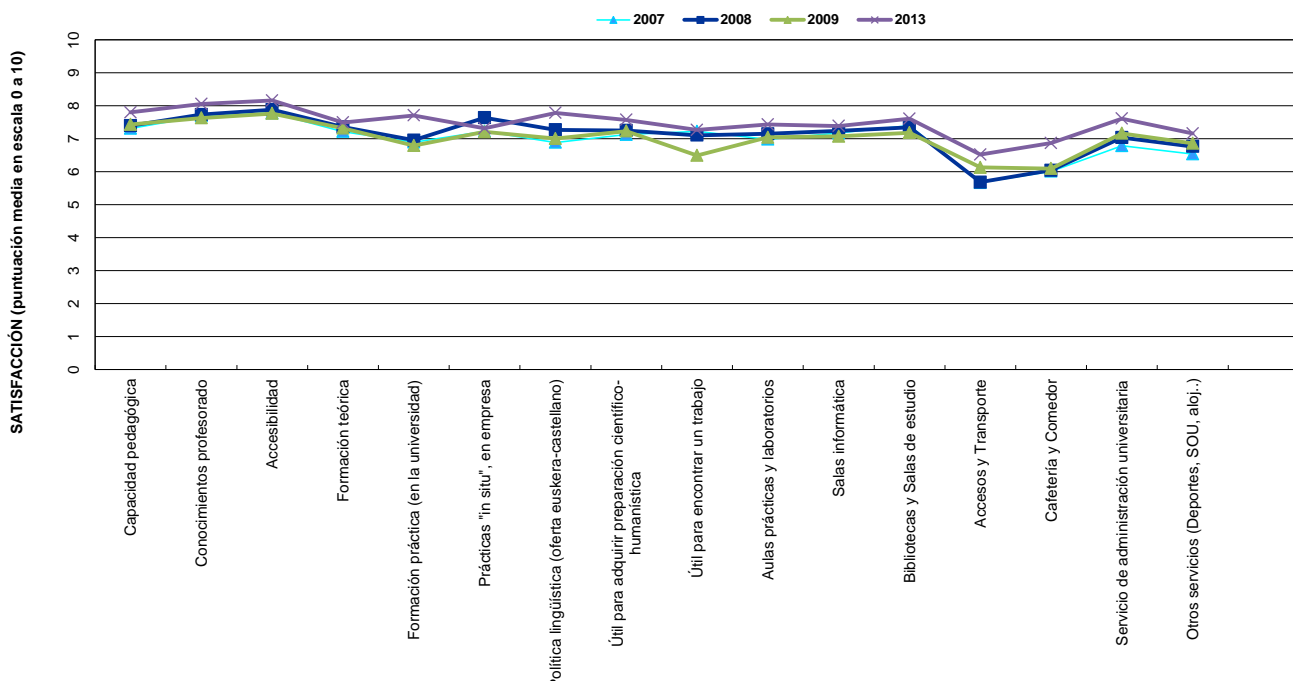
CAMBIO METODOLÓGICO: serie no comparable por cambio de escala de medición. de 1-8 en 2006 a 0-10 en 2007 y posteriores.

Realiza la valoración el total de alumnado que responde a la entrevista, sea cual sea su situación laboral o su empleo.

Valoración de la Universidad : profesorado, enseñanza, instalaciones, etc.



Valoración de la Universidad : profesorado, enseñanza, instalaciones, etc. - Últimas promociones consultadas (puntuación media en escala 0 mín.-10 máx.)



## ESTUDIO DE INCORPORACIÓN A LA VIDA ACTIVA - PROMOCIÓN 2013 MONDRAGON UNIBERTSITATEA

Tabla VI. Sugerencias realizadas por las últimas promociones de esta Titulación. Respuesta múltiple (% sobre total n que responde).

Sugerencias a MONDRAGON UNIBERTSITATEA	2006		2007		2008		2009		2010		2011		2012		2013		
	Recuento	% column.	Recuento	% column.	Recuento	% column.	Recuento	% column.	Recuento	% column.	Recuento	% column.	Recuento	% column.	Recuento	% column.	
Mayor relación contenidos con realidad profesional	21	3.3%	23	3.5%	40	6.0%	44	7.2%	16	2.7%	57	9.2%	17	3.3%	29	7.6%	
Más prácticas en empresa	28	4.3%	21	3.2%	24	3.6%	31	5.0%	6	1.0%	46	7.4%	47	9.1%	29	7.6%	
Mayor calidad de las prácticas en empresa	7	1.1%	1	0.2%	2	0.3%	4	0.7%	3	0.5%	7	1.1%	5	1.0%	9	2.3%	
Clases más prácticas (en la Universidad)	28	4.3%	23	3.5%	62	9.3%	63	10.3%	11	1.9%	39	6.3%	16	3.1%	16	4.2%	
Mayor relación universidad - empresa	8	1.2%	17	2.6%	12	1.8%	24	3.9%	8	1.4%	33	5.3%	9	1.7%	11	2.9%	
Más becas y práct. en extranjero/ Erasmus	11	1.7%	6	0.9%	12	1.8%	7	1.1%	3	0.5%	4	0.6%	9	1.7%	2	0.5%	
Más profesorado con exper. profesional en empresas	8	1.2%	1	0.2%			3	0.5%	1	0.2%	3	0.5%	3	0.6%	3	0.8%	
<b>Subtotal RELACION FORMACIÓN M.LABORAL</b>	<b>69</b>	<b>10.7%</b>	<b>62</b>	<b>9.5%</b>	<b>119</b>	<b>17.8%</b>	<b>105</b>	<b>17.1%</b>	<b>39</b>	<b>6.7%</b>	<b>112</b>	<b>18.0%</b>	<b>82</b>	<b>15.9%</b>	<b>52</b>	<b>13.6%</b>	
Información y orient. profesional (previa, en y post carrera)	24	3.7%	2	0.3%	32	4.8%	31	5.0%	17	2.9%	36	5.8%	13	2.5%	13	3.4%	
Intermediación laboral, bolsa de empleo, web	18	2.8%	16	2.5%	18	2.7%	32	5.2%	24	4.1%	35	5.6%	16	3.1%	9	2.3%	
Seguimiento ex-alumnos/ Asoc. Antiguos Alumnos	7	1.1%	1	0.2%	7	1.0%	11	1.8%	3	0.5%	7	1.1%	9	1.7%	7	1.8%	
<b>Subtotal SERV. ORIENTACIÓN Y EMPLEO</b>	<b>35</b>	<b>5.4%</b>	<b>17</b>	<b>2.6%</b>	<b>46</b>	<b>6.9%</b>	<b>47</b>	<b>7.7%</b>	<b>32</b>	<b>5.5%</b>	<b>53</b>	<b>8.5%</b>	<b>27</b>	<b>5.2%</b>	<b>17</b>	<b>4.4%</b>	
Potenciar/ ampliar oferta en euskera	9	1.4%	13	2.0%	9	1.3%	28	4.6%	2	0.3%	2	0.4%	2	0.4%	4	1.0%	
Elevar calidad de la enseñanza en euskera	5	0.8%	8	1.2%	9	1.3%	14	2.3%	2	0.3%	2	0.3%	1	0.2%	2	0.5%	
Obtener homologación título EGA al finalizar carrera	1	0.2%					2	0.3%					1	0.2%			
<b>Subtotal EUSKERA</b>	<b>11</b>	<b>1.7%</b>	<b>17</b>	<b>2.6%</b>	<b>15</b>	<b>2.2%</b>	<b>31</b>	<b>5.0%</b>	<b>2</b>	<b>0.3%</b>	<b>4</b>	<b>0.6%</b>	<b>3</b>	<b>0.6%</b>	<b>4</b>	<b>1.0%</b>	
Mejora planes de estudio	5	0.8%	6	0.9%	18	2.7%	5	0.8%	1	0.2%	9	1.4%	6	1.2%	4	1.0%	
Información sobre proceso Bolonia/ Estabilizar planes estudio	2	0.3%	1	0.2%			1	0.2%			3	0.5%			3	0.8%	
Cuestionamiento créditos libre elección y sist. homolog.					1	0.1%											
Mayor oferta especialidades/ Mayor especialización	2	0.3%	2	0.3%	5	0.7%	4	0.7%	1	0.2%	2	0.3%	3	0.6%	4	1.0%	
Mayor oferta de asignaturas optativas	1	0.2%	1	0.2%	1	0.2%	1	0.2%	1	0.2%	1	0.2%	2	0.4%	2	0.5%	
Ampliar oferta de form. continua, masters, postgrado	3	0.5%	1	0.2%	1	0.2%	3	0.5%	1	0.2%	2	0.3%	2	0.4%	2	0.5%	
Más idiomas extranjeros	52	8.1%	28	4.3%	61	9.1%	38	6.2%	3	0.5%	8	1.3%	6	1.2%	15	3.9%	
Formación en gestión (de proyectos/ empresa)	1	0.2%					1	0.2%	1	0.2%			5	1.0%	1	0.3%	
Habil. transversales (Equipo, hablar público, lider)	4	0.6%	2	0.3%	26	3.9%	9	1.5%			1	0.2%	1	0.2%	2	0.5%	
Formar para docencia: expresión, control g <sup>o</sup> , motivac.			1	0.2%	1	0.2%									1	0.3%	
Fomento investigación y desarrollo	2	0.3%			1	0.1%	1	0.2%			2	0.3%	1	0.2%			
Mantener la carrera/ Ampliar duración/ Ofertar licenc.	1	0.2%			1	0.1%	1	0.2%	1	0.2%	1	0.2%					
Acorotar duración carrera			4	0.6%	1	0.1%											
<b>Subtotal PLAN ESTUDIOS Y OF.ACADÉMICA</b>	<b>67</b>	<b>10.4%</b>	<b>43</b>	<b>6.6%</b>	<b>100</b>	<b>14.9%</b>	<b>55</b>	<b>9.0%</b>	<b>8</b>	<b>1.4%</b>	<b>26</b>	<b>4.2%</b>	<b>21</b>	<b>4.1%</b>	<b>29</b>	<b>7.6%</b>	
Calidad del profesorado muy desigual	1	0.2%			5	0.7%	6	1.0%	1	0.2%	2	0.3%			3	0.8%	
Profesorado: más calidad, actual, etc.	17	2.6%	4	0.6%	17	2.5%	8	1.3%	1	0.2%	3	0.5%	2	0.4%	6	1.6%	
Profesorado: más accesible e implicado/ más control	6	0.9%	7	1.1%	9	1.3%	5	0.8%	1	0.2%	3	0.5%	1	0.2%	3	0.8%	
Cambio/ mejora pedagogía/ Mayor partic. alumnado	3	0.5%	2	0.3%	3	0.4%	2	0.3%	2	0.3%	6	1.0%	3	0.6%	3	0.8%	
Más tutoría y seguimiento de prácticas y proyectos	5	0.8%	6	0.9%	2	0.3%	2	0.3%	1	0.2%	2	0.3%					
Actualización de temarios y contenidos	2	0.3%	3	0.5%	14	2.1%	6	1.0%	4	0.7%	10	1.6%	9	1.7%	12	3.1%	
Mayor coord. entre Profesores, Dptos. o Centros					2	0.3%	2	0.3%									
Aumentar nivel de exigencia de la carrera	5	0.8%	1	0.2%			1	0.2%							3	0.8%	
Menos nivel exigencia / Menos presión y control	2	0.3%	2	0.3%	4	0.6%	2	0.3%							1	0.3%	
<b>Subtotal PROFESORADO Y DOCENCIA</b>	<b>31</b>	<b>4.8%</b>	<b>20</b>	<b>3.1%</b>	<b>50</b>	<b>7.5%</b>	<b>28</b>	<b>4.6%</b>	<b>6</b>	<b>1.0%</b>	<b>22</b>	<b>3.5%</b>	<b>11</b>	<b>2.1%</b>	<b>25</b>	<b>6.5%</b>	
Más informática, NTIC, más salas, horario...	3	0.5%	4	0.6%	3	0.4%	10	1.6%			2	0.3%			4	1.0%	
Aplicaciones informáticas específicas de su área			3	0.5%	9	1.3%	6	1.0%	1	0.2%	3	0.5%	2	0.4%	2	0.5%	
Mejorar la web/ Enseñanza y gestiones admtr. vía web			1	0.2%			1	0.2%			1	0.2%			1	0.3%	
Mejora infraestructura y accesos/ Bonos transporte	12	1.9%	12	1.8%	24	3.6%	28	4.6%							13	3.4%	
Más instalaciones deportivas, zonas verdes			2	0.3%	2	0.3%											
Mejora de las instalaciones/ su mantenimiento	1	0.2%	6	0.9%	5	0.7%	4	0.7%			1	0.2%					
Más recursos técnicos, económicos y humanos	1	0.2%	5	0.8%	1	0.1%	3	0.5%								3	0.8%
Mayor dotación laborats., máquinas, instrum. etc.			1	0.2%			1	0.2%									
Mayor dotación bibliotecas, ampliación horario	3	0.5%	1	0.2%	4	0.6%	3	0.5%								1	0.3%
Mejora servicio Secretaría / Atención Alumnado	8	1.2%	11	1.7%	10	1.5%	5	0.8%			1	0.2%					
Instalar comedor/ Mejora comedor o cafetería																22	5.7%
<b>Subtotal INSTALACIONES Y EQUIPAMIENTO</b>	<b>23</b>	<b>3.6%</b>	<b>36</b>	<b>5.5%</b>	<b>51</b>	<b>7.6%</b>	<b>51</b>	<b>8.3%</b>	<b>1</b>	<b>0.2%</b>	<b>5</b>	<b>0.8%</b>	<b>3</b>	<b>0.6%</b>	<b>3</b>	<b>0.8%</b>	
Oferta cursos en fin de semana, verano	1	0.2%															
Mejorar la distribución geog. de oferta académica							2	0.3%			1	0.2%				1	0.3%
Menor saturación aulas/ Implantar núms. clausos			2	0.3%	3	0.4%	2	0.3%			1	0.2%					
Eliminar números clausos/ Ampliar n <sup>o</sup> plazas					1	0.1%										1	0.3%
Mejorar distribución horaria de clases/ evitar solapamiento							1	0.2%								3	0.8%
Facilitar estudios y trabajo (apuntes, horario)			2	0.3%	4	0.6%	4	0.7%			1	0.2%	2	0.4%	4	1.0%	
Incrementar becas, abaratar precios	4	0.6%	3	0.5%	12	1.8%	8	1.3%	1	0.2%	11	1.8%	8	1.6%	4	1.0%	
Mejor organización, menos burocracia, otros gestión	3	0.5%	3	0.5%	7	1.0%	1	0.2%			4	0.6%					
Más disciplina/ Menos politización																	
Mejora de la imagen de la universidad			1	0.2%	1	0.1%											
Fomentar vida extra académica/ Campus	1	0.2%			1	0.1%										1	0.3%
<b>Subtotal ORGANIZACIÓN INTERNA</b>	<b>7</b>	<b>1.1%</b>	<b>11</b>	<b>1.7%</b>	<b>27</b>	<b>4.0%</b>	<b>15</b>	<b>2.4%</b>	<b>1</b>	<b>0.2%</b>	<b>17</b>	<b>2.7%</b>	<b>9</b>	<b>1.7%</b>	<b>13</b>	<b>3.4%</b>	
La universidad/ la carrera no vale para nada	1	0.2%	2	0.3%							3	0.5%				2	0.5%
Valoración muy positiva	34	5.3%	24	3.7%	22	3.3%	110	17.9%	41	7.0%	46	7.4%	47	9.1%	22	5.7%	
Falta salida profesional/ Poco reconocimiento	3	0.5%	4	0.6%	1	0.1%	1	0.2%	3	0.5%	7	1.1%	2	0.4%	22	5.7%	
Mejora cond. laborales de profesorado e investig.			1	0.2%													
Encuesta, cuestionario	3	0.5%	2	0.3%	9	1.4%	4	0.7%	3	0.5%			1	0.2%	2	0.5%	
Otras	10	1.6%	8	1.2%	9	1.3%	5	0.8%	8	1.4%	11	1.8%	2	0.4%	3	0.8%	
<b>Subtotal OTRAS</b>	<b>50</b>	<b>7.8%</b>	<b>40</b>	<b>6.1%</b>	<b>32</b>	<b>4.8%</b>	<b>120</b>	<b>19.5%</b>	<b>55</b>	<b>9.4%</b>	<b>67</b>	<b>10.8%</b>	<b>53</b>	<b>10.3%</b>	<b>28</b>	<b>7.3%</b>	
<b>No hace ninguna sugerencia</b>	<b>445</b>	<b>69.0%</b>	<b>462</b>	<b>70.8%</b>	<b>381</b>	<b>57.0%</b>	<b>277</b>	<b>45.1%</b>	<b>451</b>	<b>77.4%</b>	<b>378</b>	<b>60.8%</b>	<b>338</b>	<b>65.5%</b>	<b>309</b>	<b>61.9%</b>	
<b>TOTAL RESPONDE (n)</b>	<b>645</b>	<b>100.0%</b>	<b>653</b>	<b>100.0%</b>	<b>669</b>	<b>100.0%</b>	<b>614</b>	<b>100.0%</b>	<b>583</b>	<b>100.0%</b>	<b>622</b>	<b>100.0%</b>	<b>516</b>	<b>100.0%</b>	<b>500</b>	<b>100.0%</b>	
(% que responde sobre Total Egresado)	76%		78%		81%		77%		70%		73%		81%		73%		
<b>TOTAL EGRESADO</b>	<b>854</b>		<b>832</b>		<b>828</b>		<b>802</b>		<b>838</b>		<b>848</b>		<b>637</b>		<b>685</b>		