

Estudio de Incorporación a la Vida Laboral

Inserción Laboral Diciembre 2016 CONJUNTO DE TITULACIONES

Universidad de Deusto

PRINCIPALES RESULTADOS	Páginas
Apartado I. Descripción	
Tabla I. Descripción de la Titulación (volumen de alumnado, % de mujeres, edad, nota media...)	2
Tabla II. Datos relativos a la inserción laboral	2
Apartado II. Empleo	
Tabla III. Datos relacionados con el empleo de las personas ocupadas	3
Apartado III. Competencias	
Tabla IV. Competencias: Valoración del nivel de formación de las competencias adquiridas y de su utilidad en el trabajo.	11
Apartado IV. Satisfacción con la Universidad	
Tabla V. Valoración de la Universidad	12
Tabla VI. Sugerencias realizadas a la Universidad	13

En otoño de 2016 se inicia la encuesta de seguimiento a la inserción . Esta encuesta se centra en aportar datos sobre situación laboral.

Promoción de Grado egresada el año 2013 en la Universidad de DEUSTO. Los datos del este estudio fueron obtenidos mediante entrevista telefónica personal (CATI), entre Noviembre y Diciembre de 2016. Resultados en base a las respuestas directas, sin ponderar.

Tabla I. Descripción de la Promoción (volumen de alumnado, % de mujeres, edad, nota media...)

DESCRIPCION	Promoción	UNIVERSIDAD DE DEUSTO								PROMEDIO UNIVERSIDADES VASCAS
		2006	2007	2008	2009	2010	2011	2012	2013	2013
Nº DE PERSONAS EGRESADAS		2.222	1.775	1.442	1.424	1.352	1.663	1.145	1.805	10.176
% Mujeres (sobre total)		53%	57%	55%	60%	57%	64%	65%	64%	57%
Edad media (al finalizar carrera)		24,0	24,0	24,2	24,1	24,0	24,3	24,8	24,3	24,9
% Cursa carrera en euskera		21%	9%	3%	0%	.	.	.	22%	37%
Duración media carrera (años)		4,2	4,3	4,3	4,2	4,4	4,6	4,4	4,3	4,0
Nota media de carrera		6,6	6,7	6,3	6,4	6,8	6,8	6,9	7,0	7,0
	Año de entrevista	2009-IV	2010-IV	2011-IV	2013-II	2013-IV	2014-IV	2015-IV	2016-IV	2016-IV
TOTAL RESPUESTAS OBTENIDAS		1.785	1.442	1.317	1.143	1.090	1.197	808	1.304	7.402
		80,3%	81,2%	91,3%	80,3%	80,6%	72,0%	70,6%	72,2%	72,7%
Mujeres entrevistadas		995	818	733	682	616	759	529	840	4.234
Hombres entrevistados		790	624	584	461	474	438	279	464	3.168

Tabla II. Principales indicadores de inserción laboral.

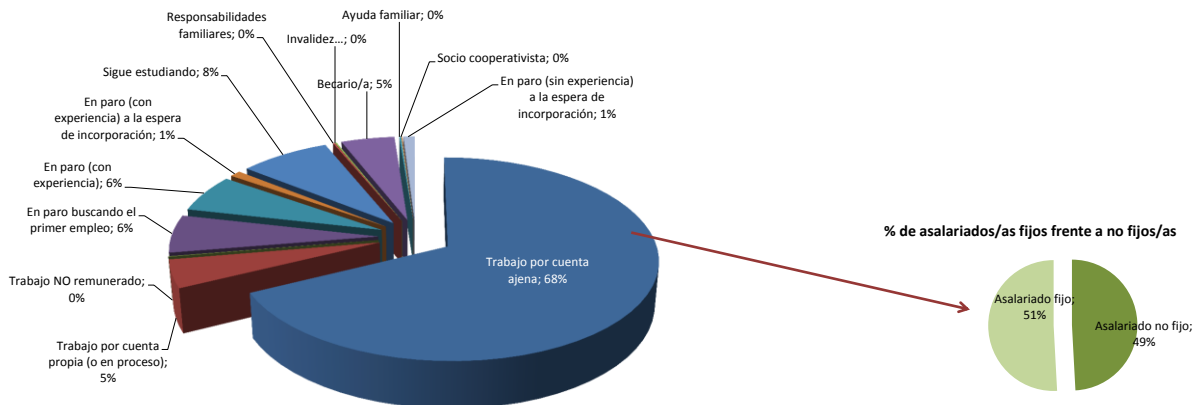
INSCRCIÓN LABORAL	Año de entrevista	Promoción	2009-IV	2010-IV	2011-IV	2013-II	2013-IV	2014-IV	2015-IV	2016-IV	2016-IV
			2006	2007	2008	2009	2010	2011	2012	2013	2013
Tasa de Actividad			92,3%	91,0%	88,5%	94,2%	92,6%	92,7%	96,8%	91,6%	90,2%
Tasa Empleo			78,3%	80,4%	76,1%	78,3%	74,4%	76,5%	80,6%	77,3%	74,3%
Tasa de Paro			15,2%	11,7%	14,1%	16,9%	19,6%	17,5%	16,8%	15,6%	17,6%
Tiempo entre fin carrera y 1.er empleo (media meses) (Act.con exp lab.)			7	5	8	10	8	8	9	11	10
Tiempo de búsqueda 1.er empleo (media meses) (Act.con exp lab.)			2	2	3	5	4	5	5	8	6
% Pobl. Activa con experiencia laboral			93%	96%	95%	95%	95%	95%	95%	92%	90%
Canales de inserción al empleo (Ocupados)											
Entorno social (familia, amigos, red personal y profesional...)			19%	19%	18%	19%	23%	21%	18%	19%	21%
Autocandidatura (presentaciones y envío CV a empresas, anuncios p...			44%	19%	16%	19%	10%	18%	17%	15%	16%
Oposiciones y Bolsas de empleo público			4%	6%	5%	4%	3%	4%	6%	8%	13%
Universidad, prácticas en empresa			21%	25%	23%	20%	24%	19%	15%	14%	17%
Internet			21%	20%	21%	18%	23%	19%	21%	19%	15%
Cursos, Postgrado, FP...										8%	5%
Autoempleo			3%	3%	4%	4%	3%	6%	4%	6%	5%
Otros				11%	16%	18%	17%	19%	19%	11%	7%
	MUJERES	Promoción	2006	2007	2008	2009	2010	2011	2012	2013	2013
Tasa de Actividad			94,0%	90,0%	87,3%	93,7%	91,4%	91,6%	96,8%	91,4%	89,1%
Tasa Empleo			81,3%	78,5%	74,8%	74,8%	71,3%	73,9%	79,0%	75,1%	71,7%
Tasa de Paro			13,5%	12,8%	14,4%	20,2%	22,0%	19,3%	18,4%	17,8%	19,6%
Tiempo entre fin carrera y 1.er empleo (media meses) (Act.con exp lab.)			7	5	7	10	9	9	10	12	10
Tiempo de búsqueda 1.er empleo (media meses) (Act.con exp lab.)			3	3	3	5	4	5	6	8	6
% Pobl. Activa femenina con experiencia laboral			96%	95%	0%	95%	94%	94%	95%	92%	89%
	HOMBRES	Promoción	2006	2007	2008	2009	2010	2011	2012	2013	2013
Tasa de Actividad			90,1%	92,3%	90,1%	95,0%	94,1%	94,7%	96,8%	92,0%	91,6%
Tasa Empleo			74,4%	82,9%	77,7%	83,5%	78,5%	81,1%	83,5%	81,3%	77,8%
Tasa de Paro			17,4%	10,2%	13,7%	12,1%	16,6%	14,5%	13,7%	11,7%	15,1%
Tiempo entre fin carrera y 1.er empleo (media meses)			6	4	8	9	7	7	8	10	10
Tiempo de búsqueda 1.er empleo (media meses)			2	2	2	4	3	4	5	8	5
% Pobl. Activa masculina con experiencia laboral			89%	96%	95%	95%	96%	96%	96%	93%	92%

TASA DE ACTIVIDAD: % de personas que aportan un trabajo y las que carecen de empleo, pero lo buscan y están disponibles para incorporarse al mismo, sobre el total (de respuestas). Las personas activas se componen de personas Ocupadas y Paradas.

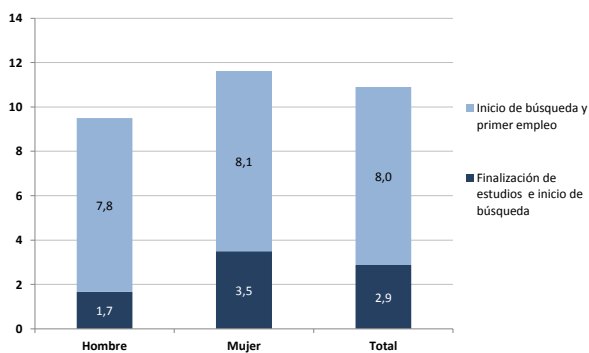
TASA DE EMPLEO: % de personas que tienen un empleo remunerado o ejercen actividad independiente, sobre el total (de respuestas).

TASA DE PARO: % de personas que no tienen un empleo remunerado, están buscando empleo y disponibles para trabajar, sobre el total de P.Activas.

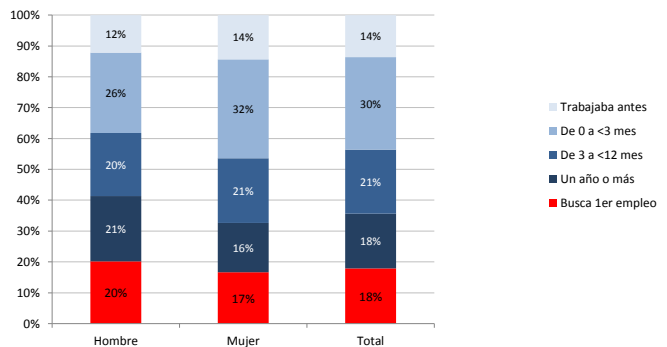
Situación Laboral Actual



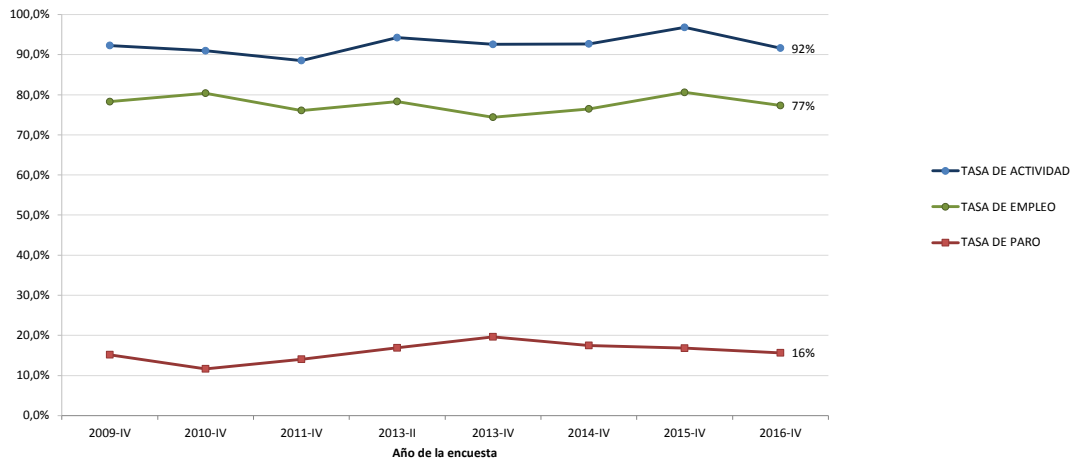
Período promedio de búsqueda de empleo (meses) por sexo



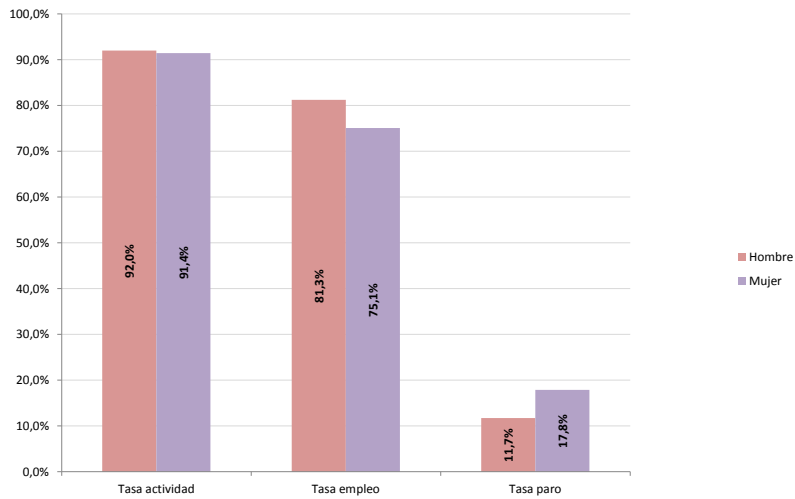
Intervalo de tiempo entre fin de estudios y primer empleo por sexo



TASA DE ACTIVIDAD, EMPLEO y PARO (PROMEDIO)



TASAS DE ACTIVIDAD, EMPLEO y PARO (PROMEDIO) POR SEXO



Tasa de actividad, empleo y paro por Facultad

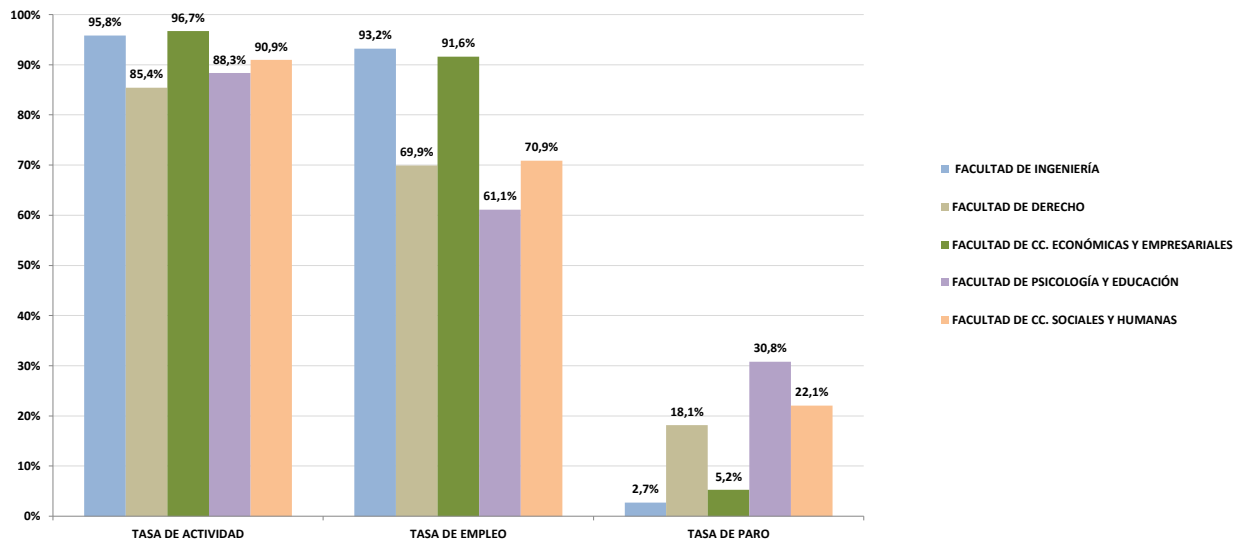
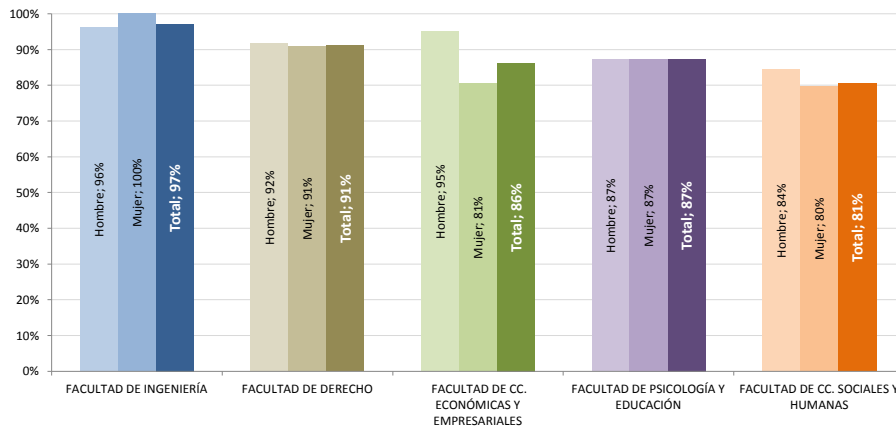


Tabla III. Datos relacionados con el empleo de las personas ocupadas.

Situación en el año (de entrevista)	UNIVERSIDAD DE DEUSTO								PROMEDIO UNIVERSIDADES VASCAS
	2009-IV	2010-IV	2011-IV	2013-II	2013-IV	2014-IV	2015-IV	2016-IV	2016-IV
EMPLEO (TOTAL)	2006	2007	2008	2009	2010	2011	2012	2013	2013
1. Empleo encajado (dirección, téc. univers. y téc.de apoyo)	89%	90%	91%	86%	83%	80%	84%	88%	83%
2. Se requiere nivel de formación universitaria	85%	90%	89%	84%	89%	80%	81%	86%	80%
3. Funciones nivel universitario	80%	84%	86%	80%	80%	79%	81%	86%	76%
4. Relacionado con estudios (bastante o mucho)	79%	80%	82%	82%	80%	79%	81%	83%	75%
5. Salario medio neto mensual (a jornada completa)	1.621 €	1.464 €	1.479 €	1.447 €	1.370 €	1.385 €	1.468 €	1.504 €	1.469 €
6. Jornada reducida	10%	10%	10%	12%	16%	18%	14%	14%	22,2%
7. Empleo estable /Total empleo	66%	63%	62%	60%	52%	56%	59%	55%	39%
8. Pobl.Asalariada fija / Total Pobl. Asalariada	64%	61%	59%	57%	48%	52%	55%	51%	35%
9. Pobl.Ocupada No asalariada / Total Pobl. Ocupada	5%	5%	6%	7%	7%	10%	9%	8%	6,0%
10. Satisfacción con empleo									
Funciones realizadas	6,5	7,6	7,7	7,4	7,6	7,7	7,8	7,9	7,7
Posibilidades de promoción	5,8	6,8	6,7	6,4	6,7	6,6	6,8	6,8	6,5
Sueldo	5,5	6,6	6,6	6,3	6,4	6,3	6,7	6,9	6,7
Estabilidad laboral (o perspectivas de)	6,2	7,2	7,2	6,6	6,5	6,7	7,1	7,2	6,8
Satisfacción global con empleo	6,2	7,3	7,3	7,3	7,1	7,1	7,3	7,4	7,2
TOTAL POBL. OCUPADA (estimación)	1.739	1.427	1.097	1.115	1.006	1.272	923	1.395	7.560
EMPLEO MUJERES	2006	2007	2008	2009	2010	2011	2012	2013	2013
1. Empleo encajado (dirección, téc. univers. y téc.de apoyo)	84%	86%	87%	83%	77%	74%	81%	85%	81%
2. Se requiere nivel de formación universitaria	83%	88%	88%	83%	83%	74%	81%	88%	79%
3. Funciones nivel universitario	77%	82%	84%	77%	77%	75%	81%	86%	76%
4. Relacionado con estudios (bastante o mucho)	77%	81%	80%	81%	76%	75%	81%	84%	76%
5. Salario medio neto mensual (a jornada completa)	1.584 €	1.432 €	1.445 €	1.383 €	1.317 €	1.315 €	1.412 €	1.480 €	1.429 €
6. Jornada reducida	13%	14%	14%	17%	25%	24%	18%	17%	28,7%
7. Empleo estable /Total empleo	64%	59%	59%	54%	45%	54%	56%	50%	34%
8. Pobl.Asalariada fija / Total Pobl. Asalariada	62%	56%	57%	51%	42%	48%	52%	47%	31%
9. Pobl.Ocupada No asalariada / Total Pobl. Ocupada	3%	6%	6%	6%	6%	11%	9%	7%	5%
10. Satisfacción con empleo									
Funciones realizadas	6,6	7,7	7,8	7,4	7,7	7,7	7,8	7,9	7,8
Posibilidades de promoción	5,8	6,7	6,6	6,3	6,5	6,3	6,7	6,7	6,4
Sueldo	5,5	6,7	6,6	6,3	6,3	6,3	6,8	6,9	6,8
Estabilidad laboral (o perspectivas de)	6,2	7,2	7,1	6,5	6,3	6,5	7,1	7,2	6,7
Satisfacción global con empleo	6,2	7,3	7,3	7,3	7,1	7,1	7,3	7,4	7,2
MUJERES OCUPADAS (estimación)	950	789	594	642	549	786	592	868	4.171

- EMPLEO ENCAJADO: % de Personas Ocupadas con empleo asociado a nivel de formación terciaria (universitaria o profesional de grado superior). Incluye los puestos clasificados bajo los epígrafes de la CNO-94: 1. Dirección y gerencia de empresas, 2. Profesionales científicos e intelectuales asociados a titulación universitaria y 3. Técnicos y Profesionales de apoyo.
- REQUISITO DE FORMACIÓN UNIVERSITARIA: % de Personas Ocupadas cuyo empleo requería nivel de estudios universitarios para acceder al mismo.
- FUNCIONES UNIVERSITARIAS: % de Personas Ocupadas en puestos con funciones propias de nivel universitario (o asimilables en gran parte), con independencia del nivel de estudios requerido para acceder al mismo.
- RELACIONADO CON SUS ESTUDIOS: % de Personas Ocupadas que opinan que su trabajo tiene BASTANTE o MUCHA relación con sus estudios universitarios.
- SALARIO MEDIO: neto mensual (calculado a 14 pagas) en empleos a jornada completa.
- EMPLEO ESTABLE: % de P. Ocupadas por cuenta propia (autónomo o empleador/a), por cuenta ajena con contrato indefinido (o asimil.) o socio cooperativista.
- POBLACIÓN OCUPADA NO ASALARIADA: % de P. Ocupadas como Empleador/a, Autónomo/a, con contrato mercantil o Socio Cooperativista.
- CAMBIO METODOLÓGICO: serie no comparable por cambio de escala de medición, de 1-8 en 2006 a 0-10 en 2007 y posteriores.

Empleo encajado a formación universitaria por facultad y sexo



Empleo bastante o muy relacionado con estudios por facultad y sexo

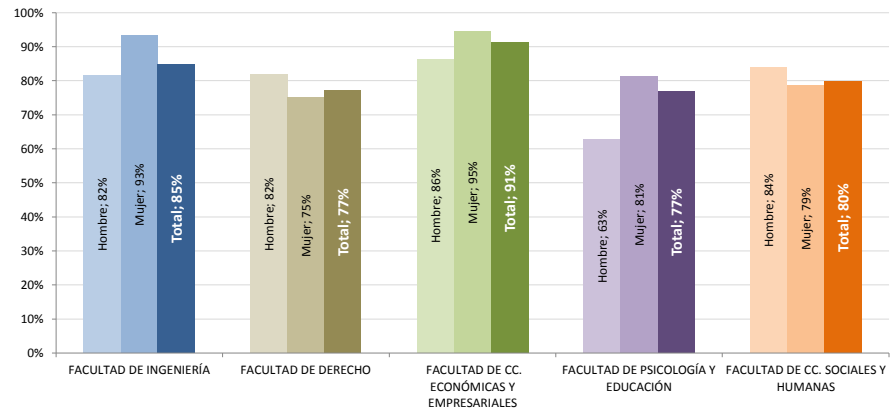
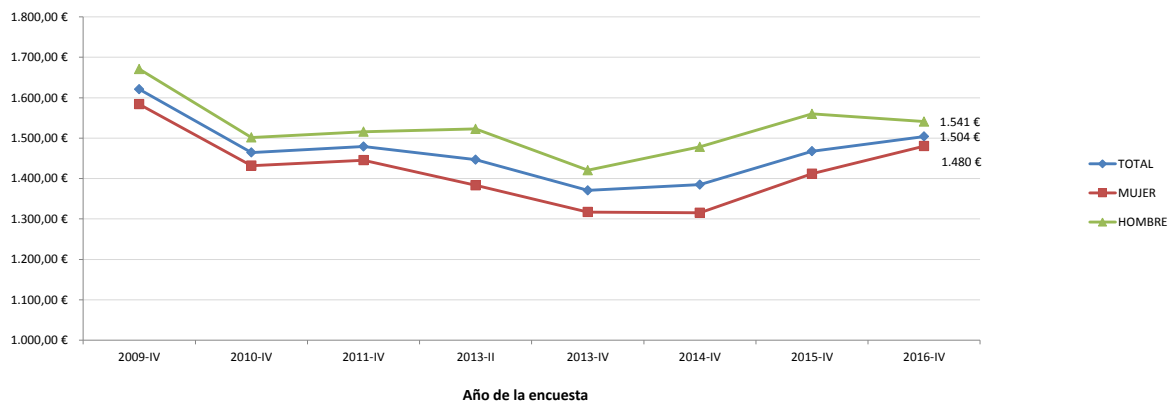


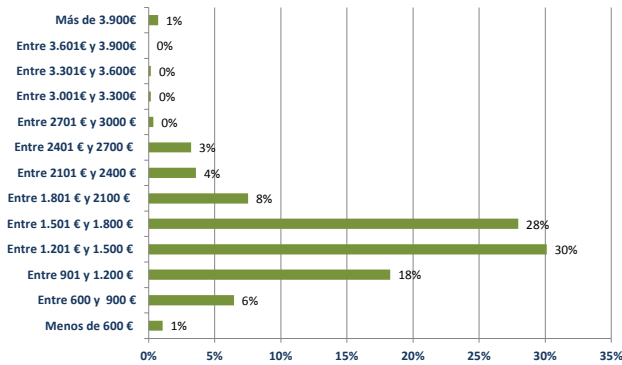
Tabla III. (Cont.) Otros datos sobre el empleo de las personas ocupadas.

Situación en el año (de entrevista)	UNIVERSIDAD DE DEUSTO									PROMEDIO
	2009-IV	2010-IV	2011-IV	2013-II	2013-IV	2014-IV	2015-IV	2016-IV	2016-IV	
OTROS DATOS RELACIONADOS	Promoción	2006	2007	2008	2009	2010	2011	2012	2013	2013
Sector actividad de la empresa										
Agrario		0,1%	0,0%	0,0%	0,1%	0,0%	0,0%	0,2%	0,0%	0%
Industria		14%	13%	14%	15%	17%	14%	13%	14%	20%
Construcción		1,1%	1,0%	0,9%	0,6%	0,5%	1,0%	1,0%	1,0%	2%
Servicios		85%	86%	86%	84%	83%	85%	86%	84%	79%
Titularidad de la empresa										
Pública		7%	10%	9%	6%	8%	8%	9%	11%	19%
Privada Nacional		54%	49%	54%	58%	48%	55%	50%	50%	51%
Privada Multinacional		32%	34%	35%	32%	37%	31%	34%	30%	20%
Cooperativa		2%	2%	1%	1%	2%	2%	2%	5%	4%
Pública-Privada		4%	5%	1%	3%	4%	4%	6%	2%	6%
Pobl. Ocupada según lugar de residencia durante la carrera y lugar de trabajo actual (dentro /fuera de la CAPV)										
ESTABLE: Residencia y lugar de trabajo en la CAPV		73%	74%	71%	68%	78%	70%	69%	64%	75%
SALE: Residia en la CAPV y lugar de trabajo fuera		20%	19%	22%	24%	15%	25%	25%	29%	16%
ENTRA: Residia fuera y lugar de trabajo en la CAPV		2%	2%	2%	1%	2%	1%	1%	3%	3%
Pobl. Ocupada de la CAE que ha trasladado su residencia fuera de la misma por motivos de trabajo										
A otro país		3,5%	4,1%	4,6%	10,5%	0,7%	9,5%	7,7%	10,2%	6%
A otra Comunidad Autónoma		14,2%	12,8%	15,1%	12,3%	12,2%	13,3%	18,2%	18,4%	10%

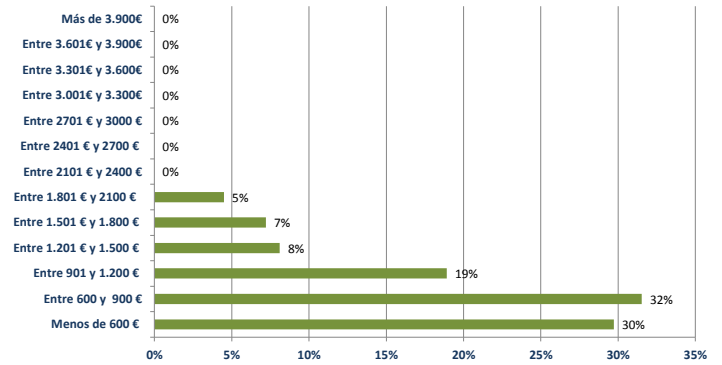
Salario neto mensual promedio a 14 pagas (persona ocupada a jornada completa)



Porcentaje de personas ocupadas (a jornada completa) en cada intervalo salarial (*)



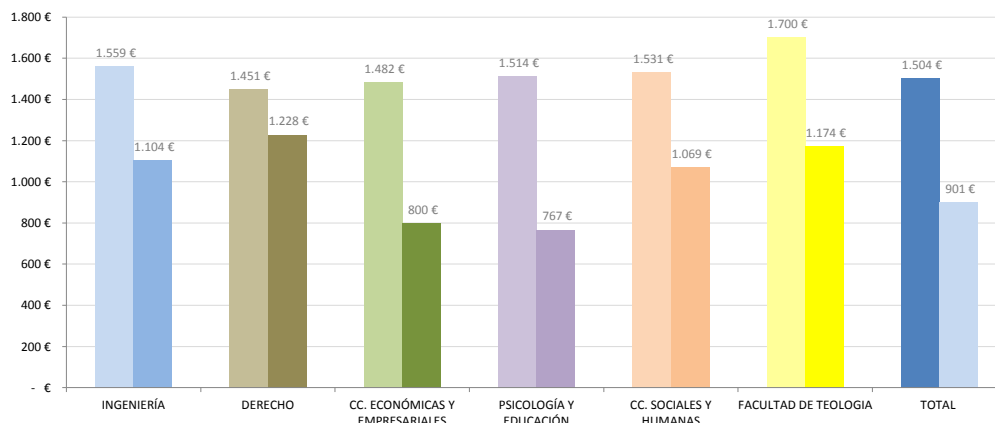
Porcentaje de personas ocupadas (a jornada reducida) en cada intervalo salarial (*)



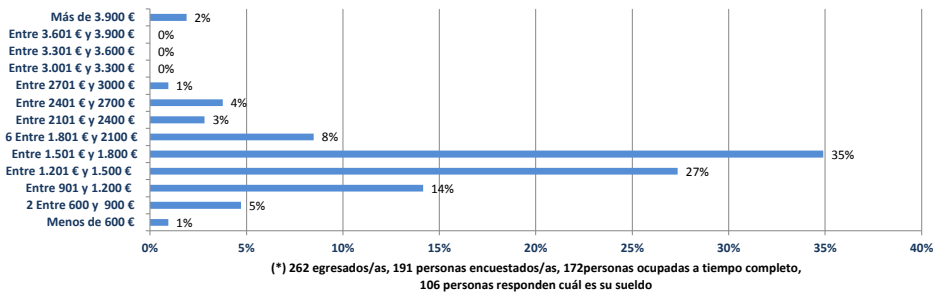
(*) 1.805 egresados/as, 1.304 egresados/as entrevistados/as, 840 personas ocupadas a tiempo completo, 556 personas responden cuál es su sueldo

(*) 1.805 egresados/as, 1.304 egresados/as entrevistados/as, 134 personas ocupadas a tiempo parcial, 11 personas responden cuál es su sueldo

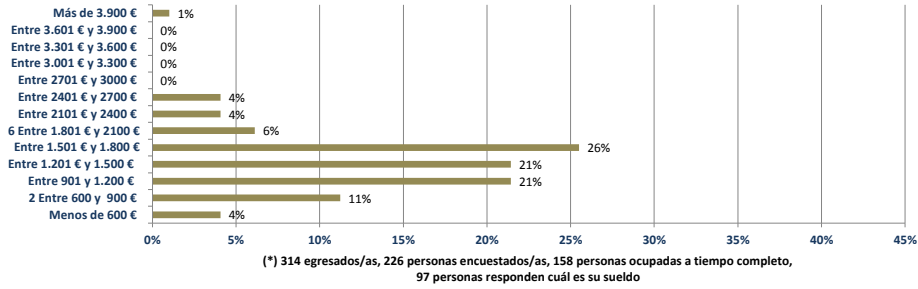
Salario neto mensual a 14 pagas (p. ocupadas) según jornada completa o reducida por campo del conocimiento



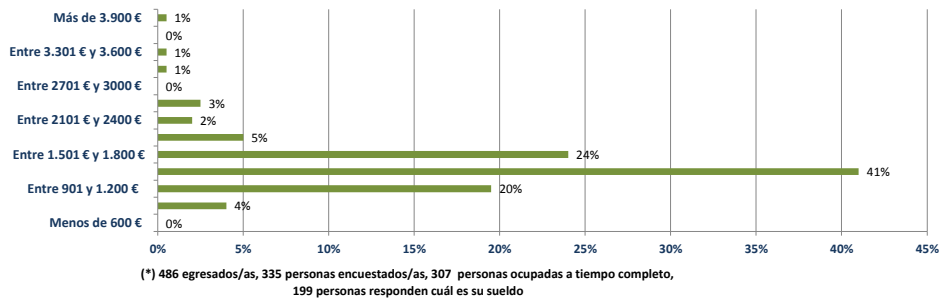
FACULTAD DE INGENIERIA Porcentaje de personas ocupadas (a jornada completa) en cada intervalo salarial (*)



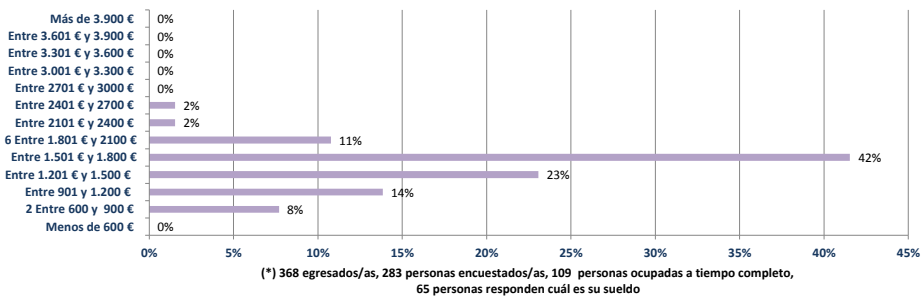
FACULTAD DE DERECHO Porcentaje de personas ocupadas (a jornada completa) en cada intervalo salarial (*)



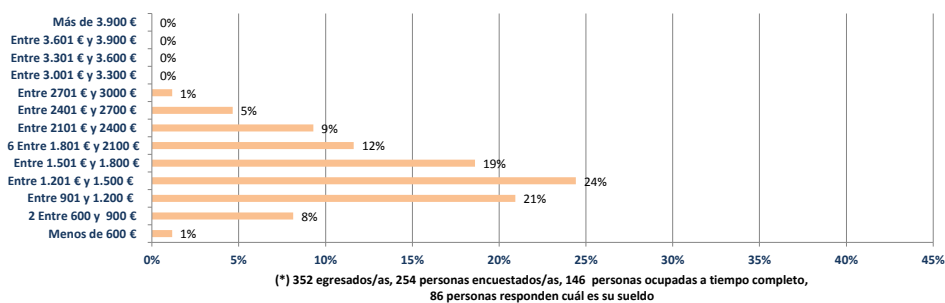
FACULTAD DE CC. EMPRESARIALES Porcentaje de personas ocupadas (a jornada completa) en cada intervalo salarial (*)



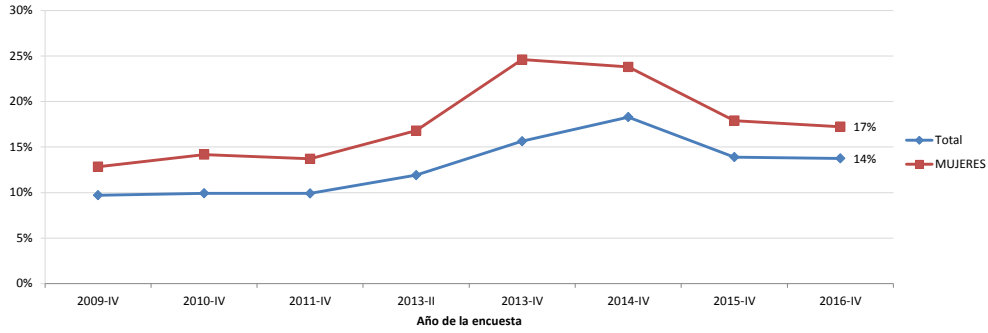
FACULTAD DE PSICOLOGIA Y EDUCACION Porcentaje de personas ocupadas (a jornada completa) en cada intervalo salarial (*)



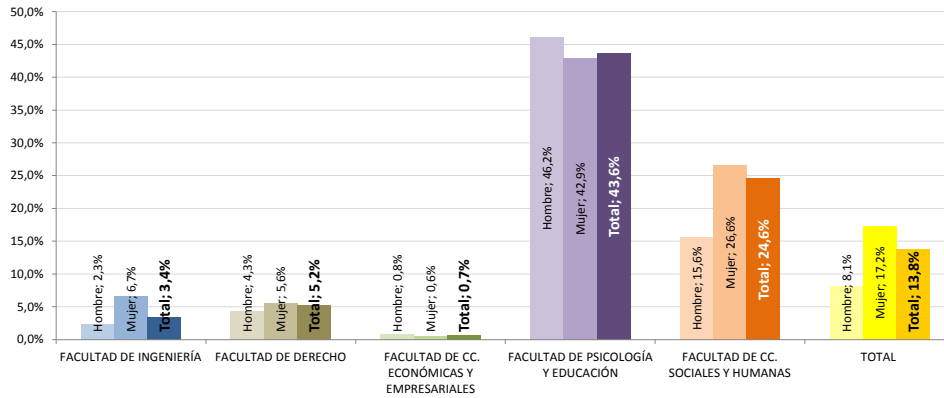
FACULTAD DE CC. SOCIALES Y HUMANAS Porcentaje de personas ocupadas (a jornada completa) en cada intervalo salarial (*)



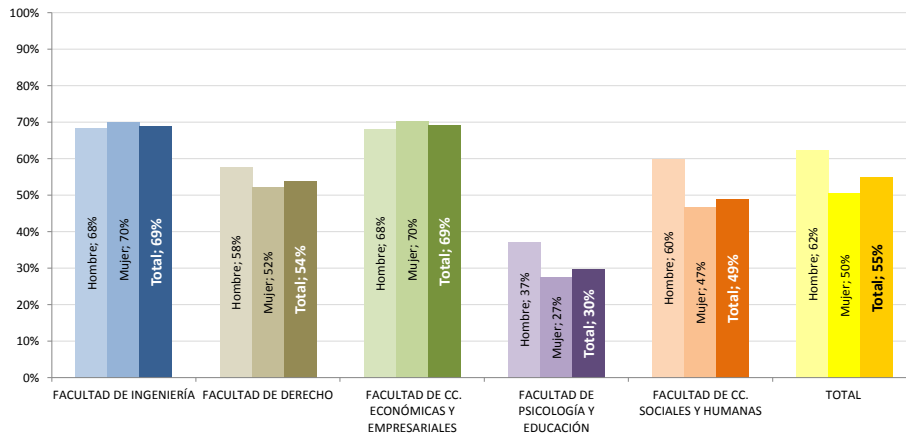
Porcentaje de población ocupada trabajando a tiempo parcial



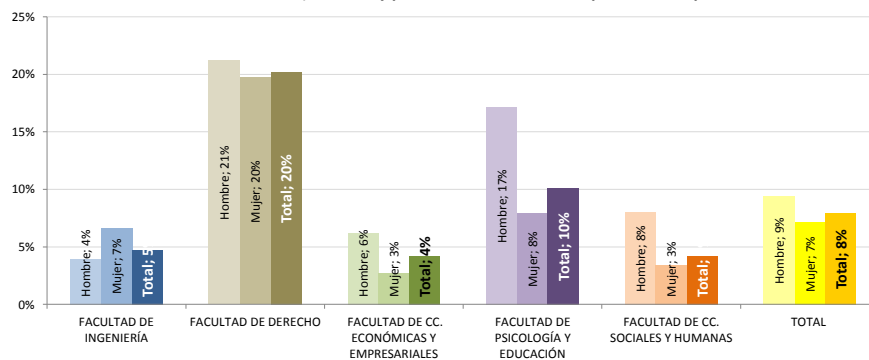
JORNADAS PARCIALES: Porcentaje de personas ocupadas a tiempo parcial por facultad y por sexo



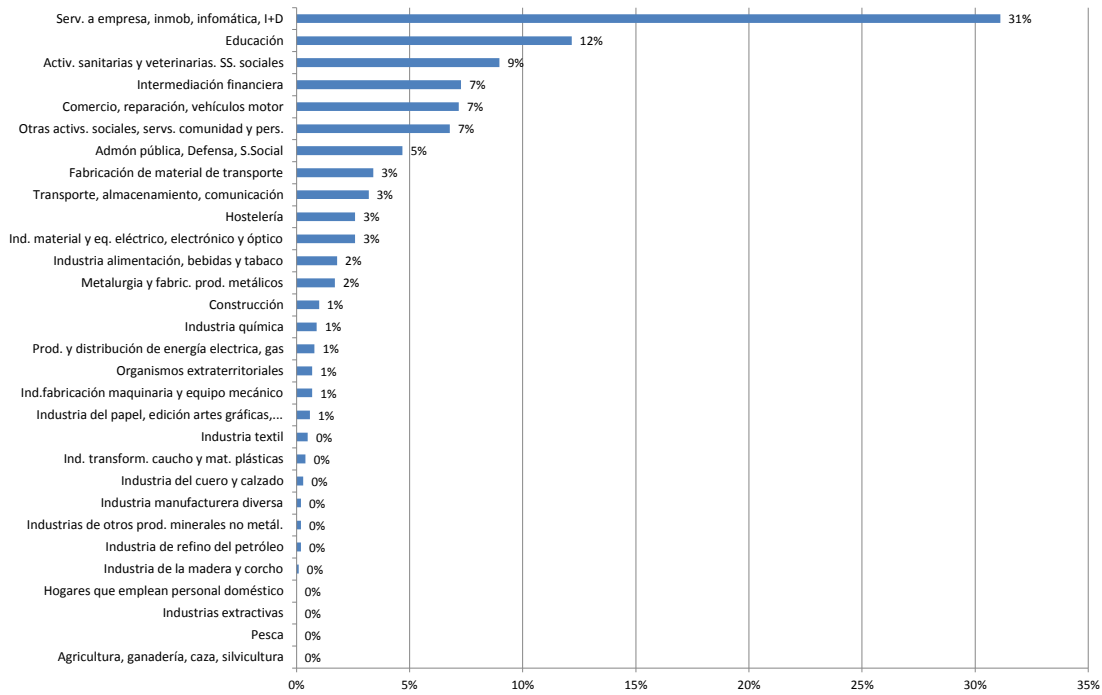
EMPLEO ESTABLE: Porcentaje de personas ocupadas con empleo estable (asalariados indefinidos, cooperativistas y autónomos) por facultad y por sexo, sobre el total de personas ocupadas



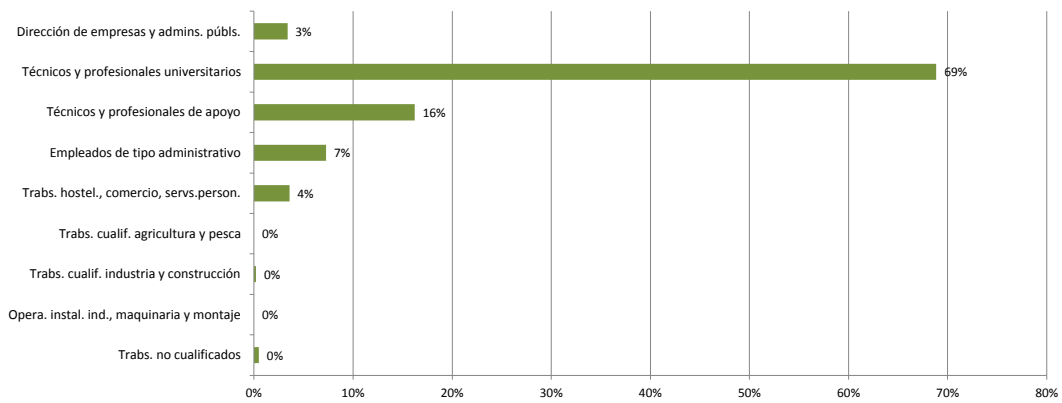
NO ASALARIADOS: Porcentaje de personas no asalariadas (autónomos, cooperativistas, contrato mercantil...) facultad y por sexo sobre el total de personas ocupadas



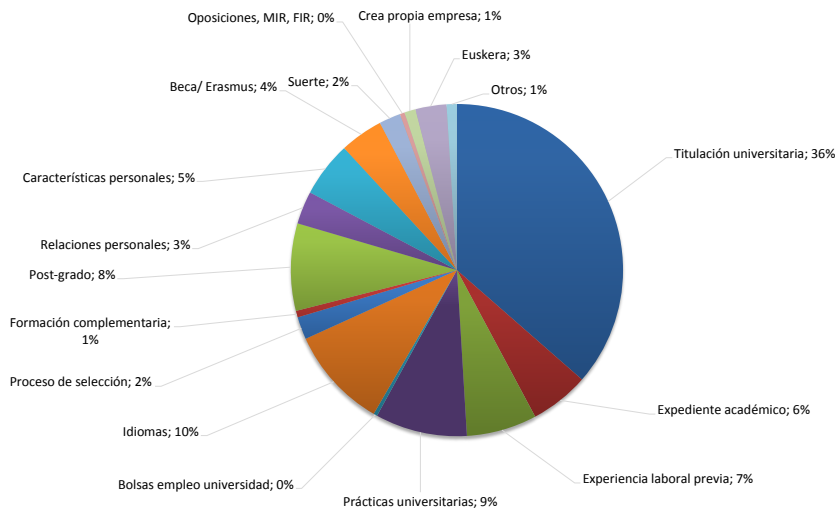
Rama de la actividad económica de la empresa donde trabajan las personas ocupadas



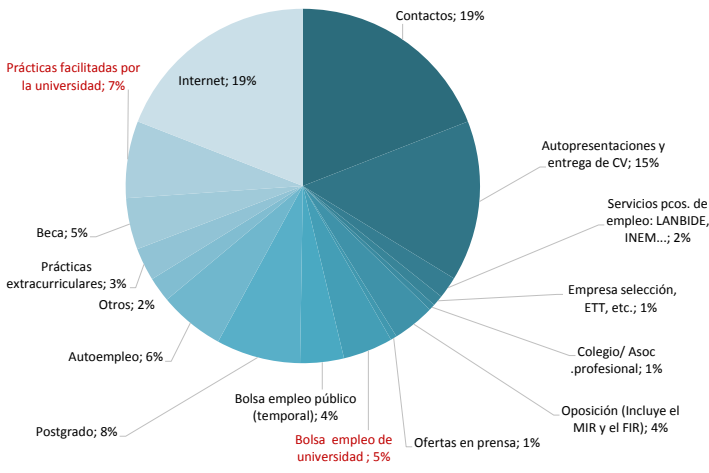
Gran grupo ocupacional en el que se ubican las personas ocupadas



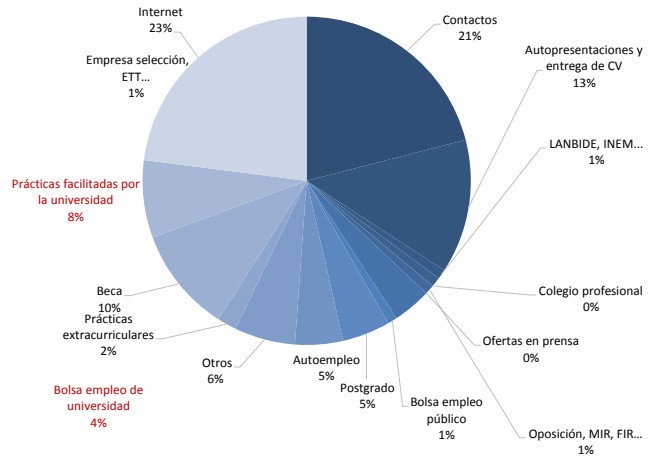
Aspectos considerados importantes para obtener el 1er empleo activos con experiencia laboral



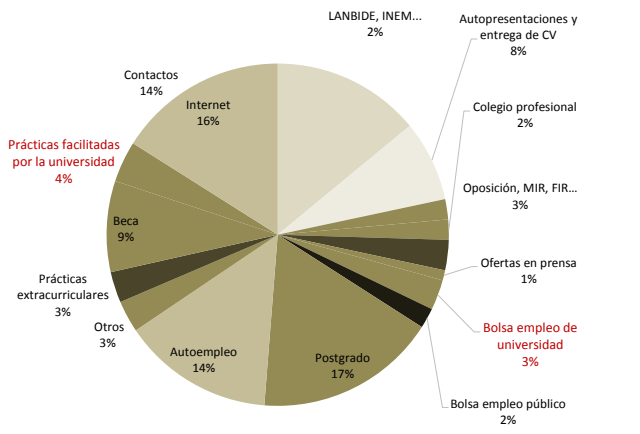
Canal de acceso al primer empleo. Act. con experiencia laboral TOTAL DEUSTO



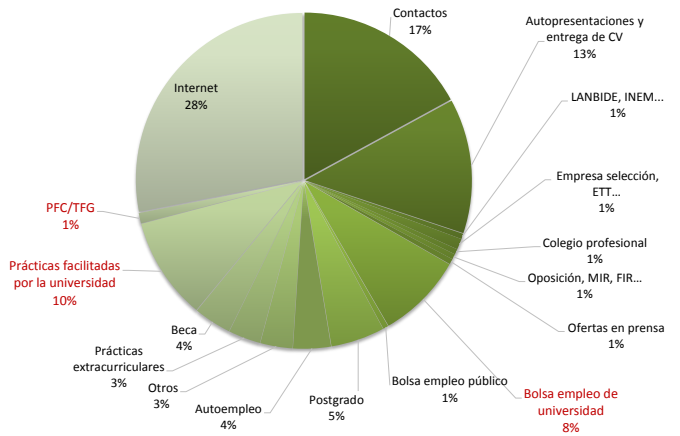
Canal de acceso al empleo. Facultad de Ingeniería. Activos con experiencia laboral



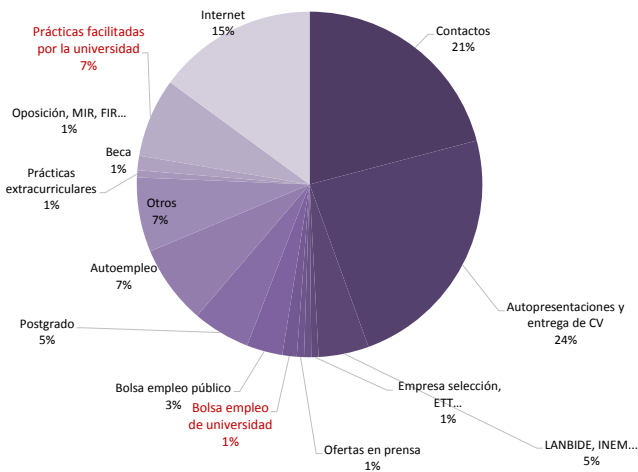
Canal de acceso al empleo. Facultad de Derecho. Activ. con exper. laboral



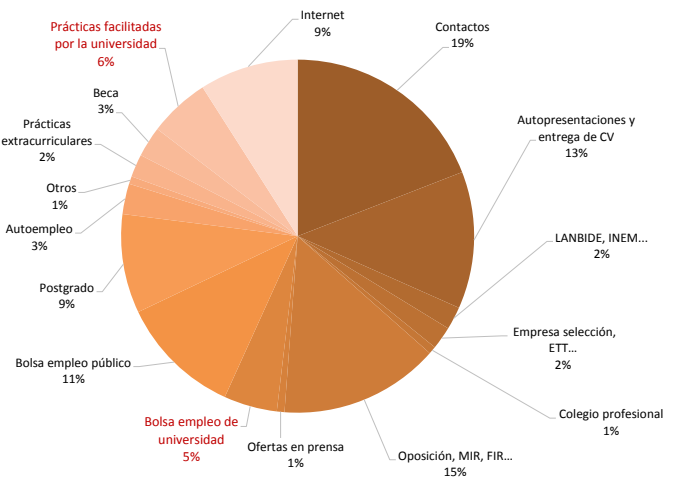
Canal de acceso al empleo. Facultad de Empresariales. Activ. con exper. laboral



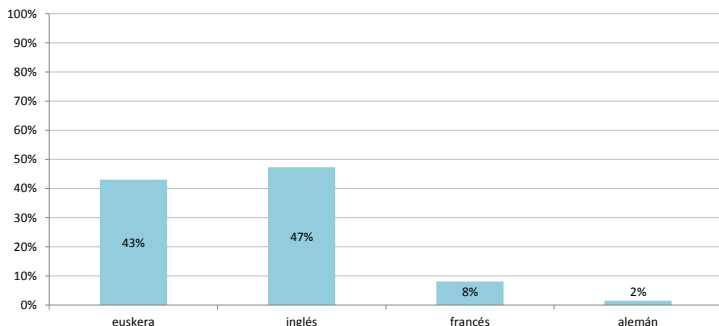
Canal de acceso al empleo. Facultad de Psicología y Educación. Activ. con exper. laboral



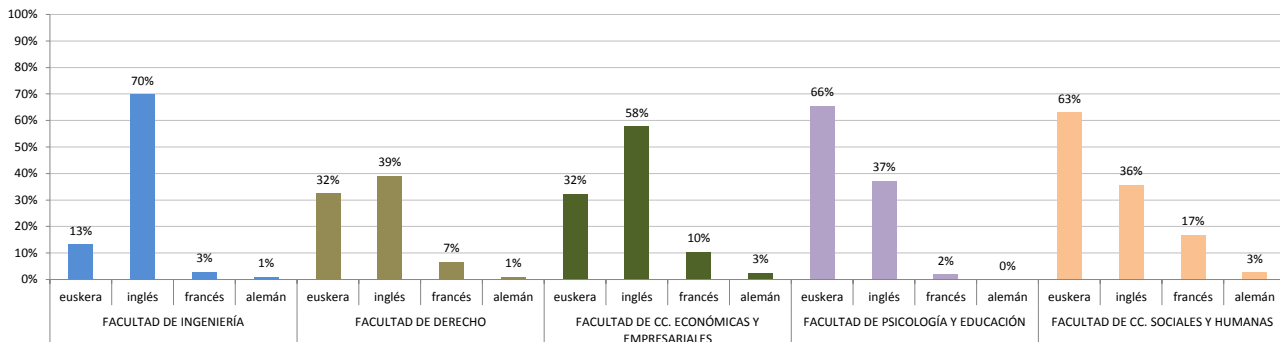
Canal de acceso al empleo. Facultad de Cc sociales y Humanas. Activ. con exper. laboral



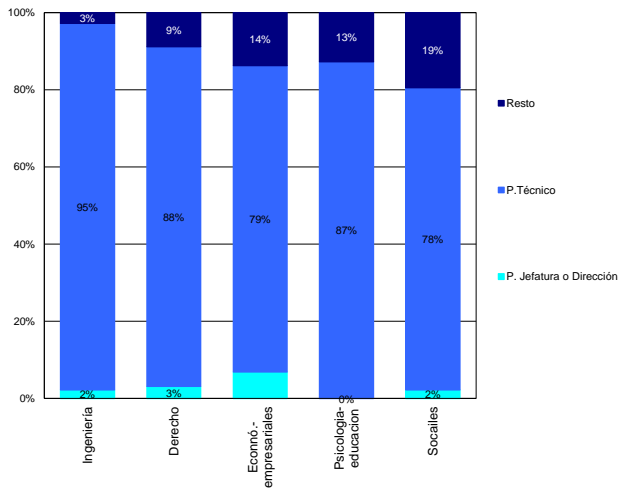
Uso de idiomas (personas ocupadas) uso diario/frecuente frente a uso nulo u ocasional. Total Universidad



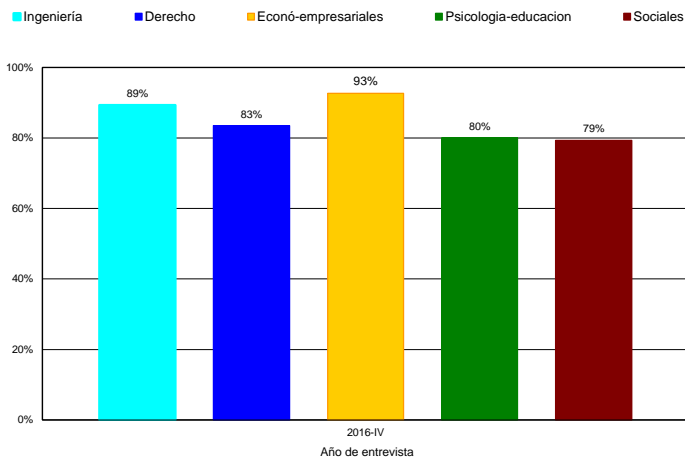
Uso de idiomas (personas ocupadas) uso diario/frecuente frente a uso nulo/ocasional, por facultad



% P.Ocupada por categoría profesional en la empresa en 2016-IV



% Empleo con funciones de nivel universitario en 2016-IV



% Empleo que requiere titulación universitaria en 2016-IV

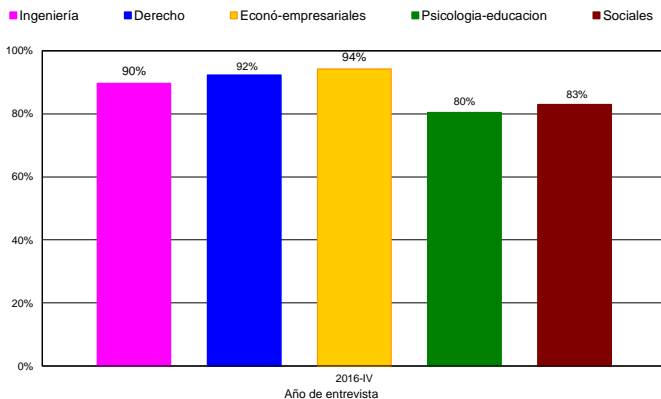
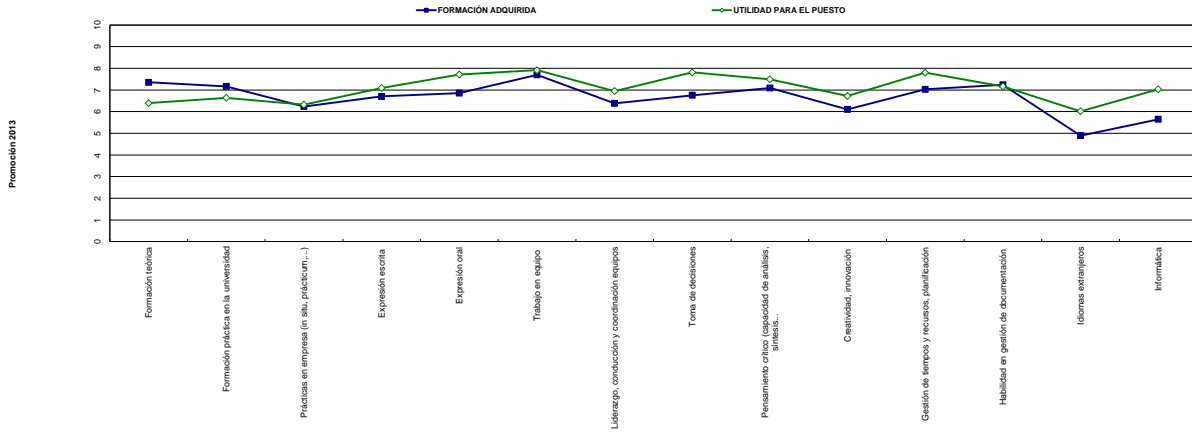


Tabla IV. Competencias: Valoración del nivel de formación de las competencias adquiridas y de su utilidad en el trabajo

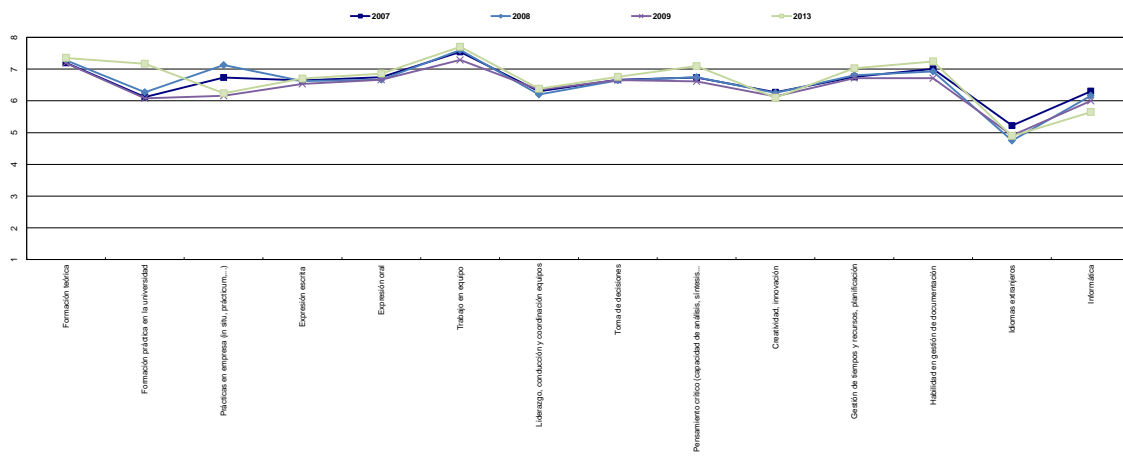
COMPETENCIAS (punt. media en escala 0 a 10)	PROMOCIÓN DE UNIVERSIDAD DE DEUSTO													UTILIDAD PARA EL PUESTO					
	2004	2005	2006	2007	2008	2009	2010	2011	2012	2013	2004	2005	2006	2007	2008	2009	2010	2011	2012
FORMACIÓN ADQUIRIDA																			
FORMACIÓN BÁSICA																			
Formación teórica	-	-	6,1	7,2	7,3	7,2	-	-	-	7,4	-	-	5,2	6,4	6,4	6,5	-	-	6,4
Formación práctica en la universidad	-	-	4,9	6,1	6,3	6,1	-	-	-	7,2	-	-	5,3	6,1	6,5	6,3	-	-	6,6
Prácticas en empresa (in situ, prácticum,...)	-	-	5,7	6,7	7,1	6,2	-	-	-	6,2	-	-	5,5	6,5	7,0	5,9	-	-	6,3
EXPRESIÓN Y RELACIÓN																			
Expresión escrita	-	-	5,4	6,6	6,6	6,5	-	-	-	6,7	-	-	6,0	7,0	7,4	7,1	-	-	7,1
Expresión oral	-	-	5,4	6,7	6,7	6,7	-	-	-	6,9	-	-	6,3	7,3	7,8	7,3	-	-	7,7
Trabajo en equipo	-	-	6,2	7,5	7,6	7,3	-	-	-	7,7	-	-	6,7	7,8	8,1	7,7	-	-	7,9
Liderazgo, conducción y coordinación equipos	-	-	6,2	6,3	6,2	6,4	-	-	-	6,4	-	-	5,8	6,8	7,2	6,9	-	-	7,0
PENSAMIENTO																			
Toma de decisiones	-	-	5,3	6,7	6,6	6,6	-	-	-	6,8	-	-	6,4	7,4	7,8	7,5	-	-	7,8
Pensamiento crítico (capacidad de análisis, síntesis...)	-	-	5,5	6,7	6,7	6,6	-	-	-	7,1	-	-	6,3	7,2	7,5	7,2	-	-	7,5
Creatividad, innovación	-	-	5,0	6,3	6,2	6,1	-	-	-	6,1	-	-	5,7	6,7	7,0	6,7	-	-	6,7
INSTRUMENTALES																			
Gestión de tiempos y recursos, planificación	-	-	5,6	6,8	6,8	6,7	-	-	-	7,0	-	-	6,4	7,3	7,9	7,4	-	-	7,8
Habilidad en gestión de documentación	-	-	5,5	7,0	6,9	6,7	-	-	-	7,2	-	-	6,3	7,3	7,6	7,3	-	-	7,2
Idiomas extranjeros	-	-	4,0	5,2	4,7	4,9	-	-	-	4,9	-	-	5,2	5,9	6,7	6,3	-	-	6,0
Informática	-	-	5,1	6,3	6,2	6,0	-	-	-	6,6	-	-	6,2	7,1	7,6	7,2	-	-	7,0
TOTAL ENTREVISTAS	-	-	1.670	1.307	1.177	979	-	-	-	932	-	-	1.208	1.046	904	700	-	-	759

NOTA: En el apartado de UTILIDAD PARA EL PUESTO sólo se recoge la opinión de las personas que manifestaron tener un empleo con requisito de formación universitaria o funciones asimilables a nivel universitario.
CAMBIO METODOLÓGICO: serie no comparable por cambio de escala de medición, de 1-8 en 2006 a 0-10 en 2007 y posteriores.

Valoración de la FORMACIÓN adquirida y su UTILIDAD en el puesto de trabajo (puntuación media en escala 0 mín.-10 máx.)



Valoración de la FORMACIÓN adquirida, últimas promociones consultadas (puntuación media en escala 0 mín.-10 máx.)



Valoración de la UTILIDAD PARA EL PUESTO, últimas promociones consultadas (puntuación media en escala 0 mín.-10 máx.)

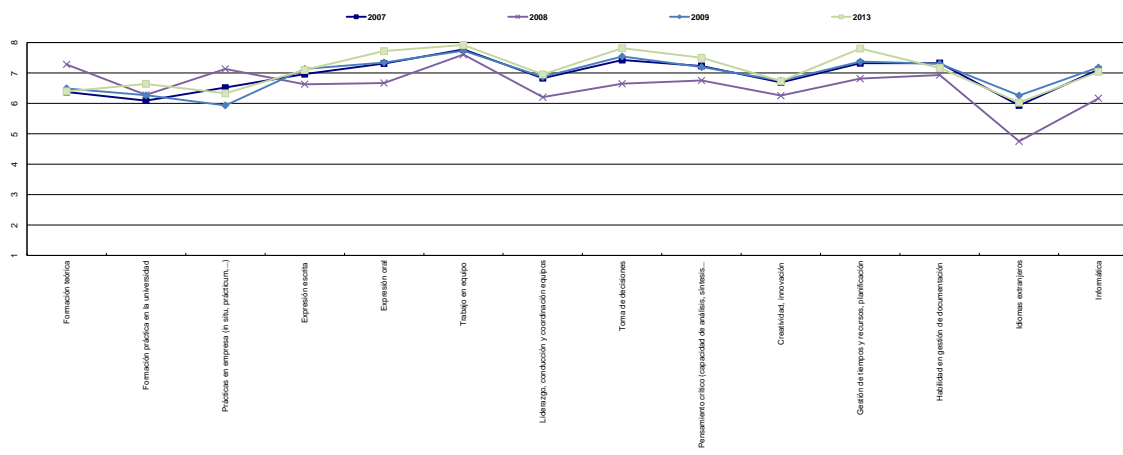


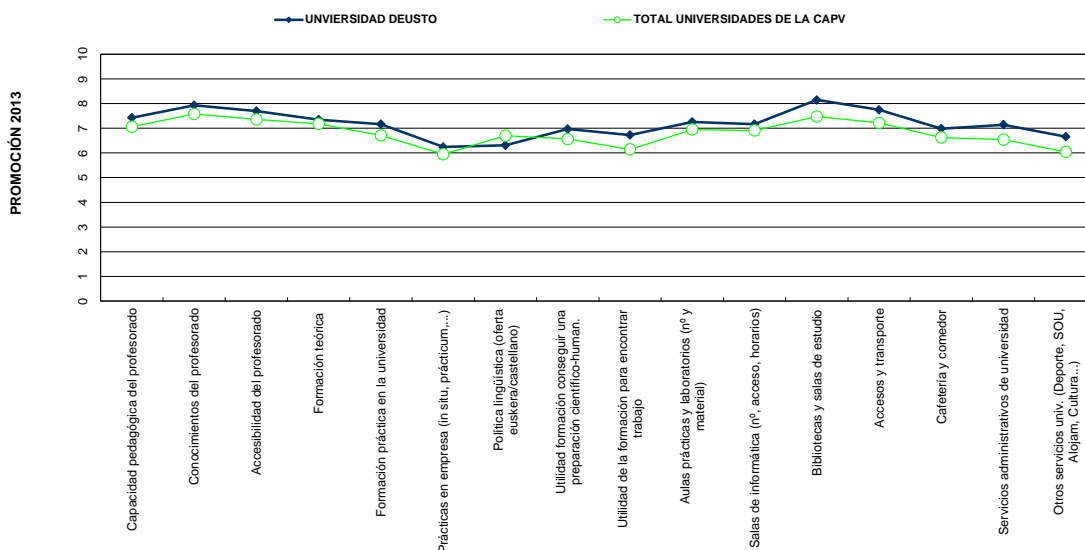
Tabla V. Valoración de la Universidad.

SATISFACCIÓN (puntuación media en escala 0 a 10)	PROMOCIÓN UNIVERSIDAD DE DEUSTO											
	2002	2003	2004	2006	2007	2.008	2009	2010	2011	2012	2013	
PROFESORADO												
Capacidad pedagógica	.	.	.	5,9	7,1	7,2	7,2					7,4
Conocimientos profesorado	.	.	.	6,5	7,7	7,7	7,5					7,9
Accesibilidad	.	.	.	6,1	7,3	7,5	7,2					7,7
ENSEÑANZA												
Formación teórica	.	.	.	6,1	7,2	7,3	7,2					7,4
Formación práctica (en la universidad)	.	.	.	4,9	6,1	6,3	6,1					7,2
Prácticas "in situ", en empresa	.	.	.	5,7	6,7	7,1	6,2					6,2
Política lingüística (oferta euskera-castellano)	.	.	.	4,5	5,5	5,8	5,6					6,3
Útil para adquirir preparación científico-humanística	.	.	.	5,5	6,8	6,8	6,7					7,0
Útil para encontrar un trabajo	.	.	.	5,6	6,8	6,8	6,3					6,7
INSTALACIONES Y EQUIPAMIENTO												
Aulas prácticas y laboratorios	.	.	.	5,7	6,8	7,1	6,8					7,3
Salas informática	.	.	.	5,5	6,7	7,0	6,8					7,2
Bibliotecas y Salas de estudio	.	.	.	5,7	7,0	7,2	7,2					8,1
Accesos y Transporte	.	.	.	6,0	7,0	7,3	7,1					7,7
Cafetería y Comedor	.	.	.	4,4	5,3	5,6	6,0					7,0
OTROS SERVICIOS												
Servicio de administración universitaria	.	.	.	5,6	6,8	7,1	6,9					7,1
Otros servicios (Deportes, SOU, aloj...)	.	.	.	5,2	6,4	6,5	6,7					6,7
OTROS ASPECTOS DE LA ENSEÑANZA (% que está de acuerdo con el contenido de cada enunciado)												
El plan estudios permite acabar en tiempo estipulado	.	.	.	92%	90%	92%	94%					93%
Exceso de alumnos por aula	.	.	.	24%	22%	19%	19%					19%
Ha necesitado apoyo externo (academias, etc.)	.	.	.	49%	50%	45%	45%					30%
Baja relación entre los estudios y los conocimientos demandados en el mercado laboral	.	.	.	16%	14%	14%	14%					10%
TOTAL ENTREVISTAS	.	.	.	1.663	1.300	1.172	957					933

CAMBIO METODOLÓGICO: serie no comparable por cambio de escala de medición. de 1-8 en 2006 a 0-10 en 2007 y posteriores.

Realiza la valoración el total de alumnado que responde a la entrevista, sea cual sea su situación laboral o su empleo.

Valoración de la Universidad : profesorado, enseñanza, instalaciones, etc.



Valoración de la Universidad : profesorado, enseñanza, instalaciones, etc. - Últimas promociones consultadas (puntuación media en escala 0 min.-10 máx.)

